



---


*Tendencias predominantes en estudios de opinión*

- 1. Sucesión en la UNAM**
- 2. Evaluación del ex presidente Vicente Fox**
- 3. Transporte y vialidad en el DF**

Octubre de 2007

La información contenida en este documento es una síntesis de las principales encuestas generadas por diversas empresas.

Esta información no refleja la opinión del CESOP ni de la Cámara de Diputados.





## **Nota sobre las fuentes de información**

Este documento ofrece información proveniente de encuestas de opinión, elaboradas y publicadas por iniciativa y responsabilidad de las empresas que, en cada caso, se citan como fuente.

El Centro de Estudios Sociales y de Opinión Pública no solicitó ni patrocinó la elaboración de ninguno de estos estudios. Se pone a disposición de los legisladores y personal técnico de esta Cámara, como parte de las actividades de seguimiento y análisis de la opinión pública que tiene encomendadas este Centro.

Al final de este documento es posible consultar los detalles técnicos de cada una de las encuestas utilizadas, así como la fuente y el responsable de cada estudio.

# Índice

---

1. Sucesión en la UNAM.....	5
2. Evaluación del ex presidente Vicente Fox. ....	8
3. Transporte y vialidad en el DF... ..	15
Vitrina metodológica de las encuestas utilizadas .....	19



---



**1**

# Sucesión en la UNAM



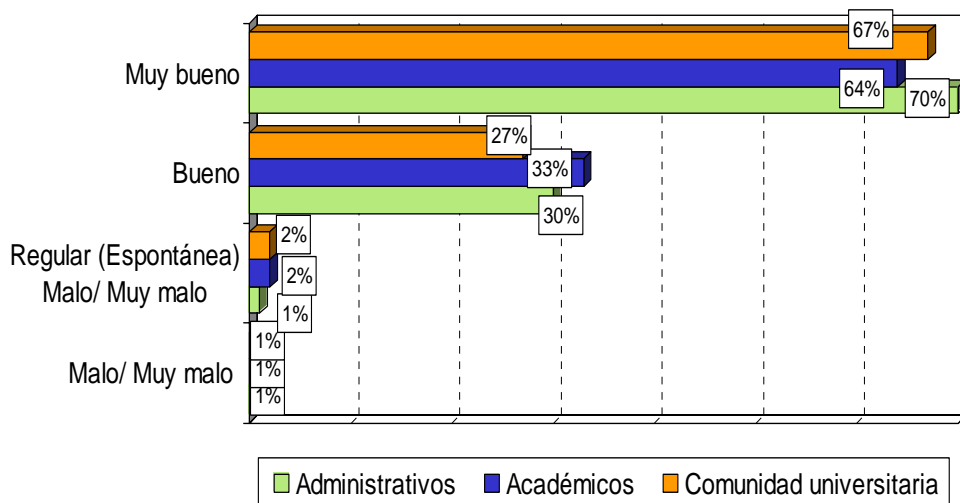
**De los candidatos que se han propuesto, a usted, ¿quién le gustaría más que fuera el nuevo rector de la UNAM?**

	Comunidad Universitaria	Ciencias: Física, Matemáticas, ingenierías	Ciencias Biológicas y de la salud	Ciencias Sociales	Humanidades y artes	Oficinas Centrales Administrativas
José Narro Robles (Director de la Facultad de Medicina)	47%	32%	46%	64%	59%	52%
José Antonio de la Peña (Conacyt)	11%	20%	12%	6%	2%	4%
Rosaura Ruiz Gutiérrez (Secretaría de Desarrollo Institucional UNAM)	9%	11%	10%	6%	8%	2%
Gerardo Ferrando Bravo (Director de la Facultad de Ingeniería)	6%	5%	3%	5%	8%	17%
Fernando Serrano Migallón (Director de la Facultad de Derecho)	5%	4%	4%	6%	8%	7%
Diego Valadés Ríos (Abogado General de la UNAM)	4%	1%	9%	3%	4%	4%
Fernando Pérez Correa (Director De la Facultad de Ciencias Políticas)	2%	1%	3%	0%	0%	0%
No sabe/ No contestó	17%	26%	13%	10%	11%	14%

Fuente: *Excélsior*, 22 de octubre de 2007, p. 8, con base en una encuesta de Ulises Beltrán y Asociados.

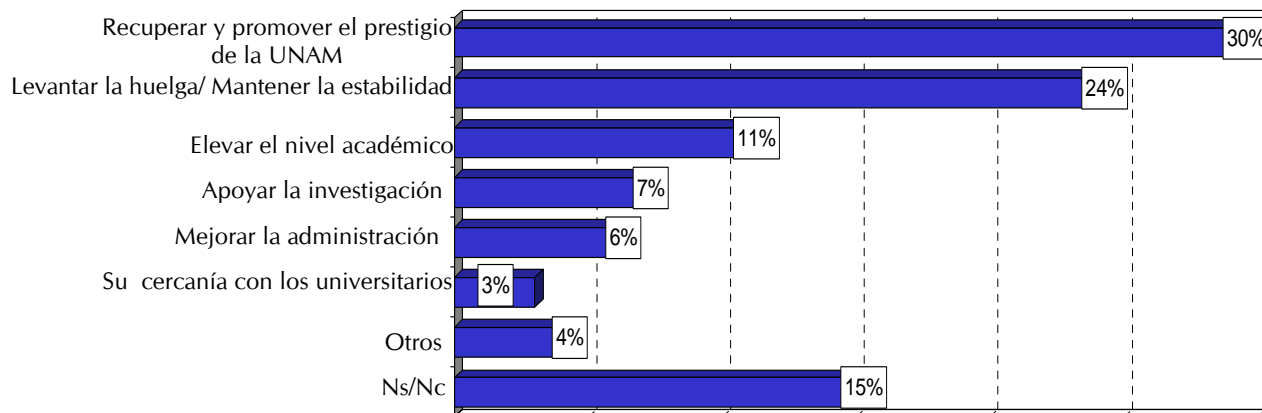
Telefónica a números tomados del directorio telefónico que aparecen en la página web de la UNAM.  
17 y 18 de octubre de 2007

**Juan Ramón de la Fuente concluirá próximamente su segundo periodo como rector de la UNAM. Con lo que usted ha visto o ha oído de su actuación al frente de la UNAM, ¿cómo calificaría su desempeño como rector: muy bueno, bueno, malo o muy malo?**



Al sumar "Ns/Nc" = 100%

**¿Cuál cree que fue el principal acierto de Juan Ramón de la Fuente al frente de la UNAM?**



Fuente: *Excélsior*, 22 de octubre de 2007, p. 8, con base en una encuesta de Ulises Beltrán y Asociados.

Telefónica a números tomados del directorio telefónico que aparecen en la página web de la UNAM.  
17 y 18 de octubre de 2007



---

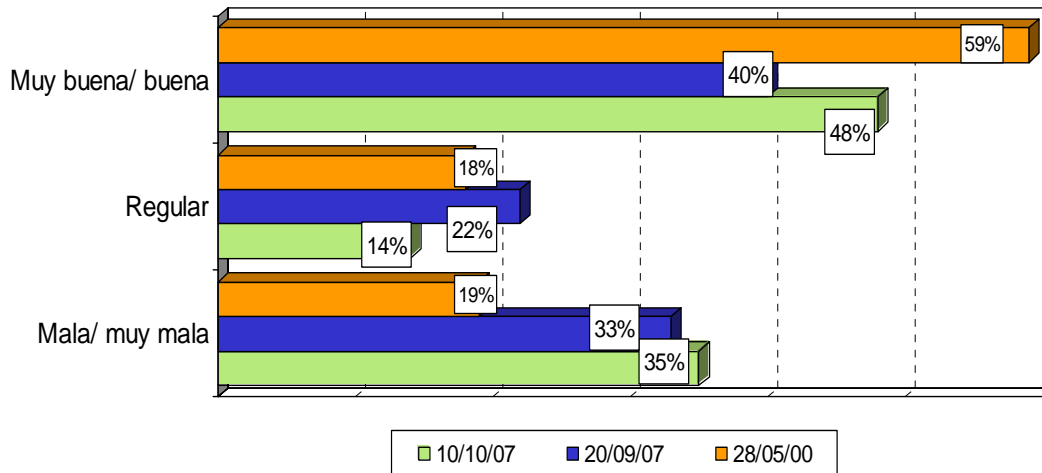


# **2**

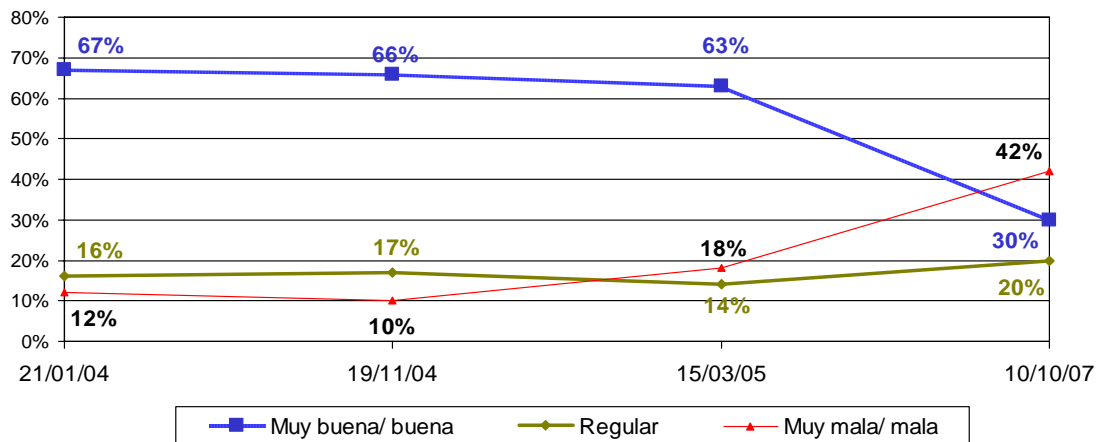
## **Evaluación del ex presidente Vicente Fox**



*Dígame, ¿qué opinión tiene de Vicente Fox muy buena, buena, mala o muy mala?*



*¿Qué opinión tiene de Marta Sahagún: muy buena, buena, mala o muy mala?*



Al sumar "Ns/Nc" = 100%

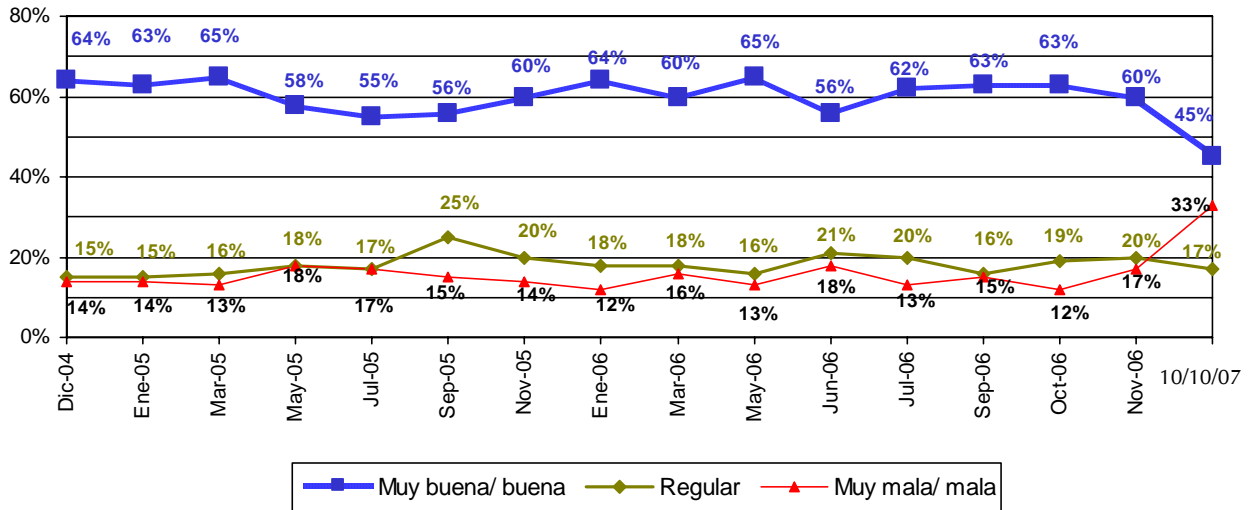
Fuente: *Excélsior*, 15 de octubre de 2007, p. 6, con base en una encuesta de Ulises Beltrán y Asociados.

Telefónica nacional  
11 de octubre  
de 2007



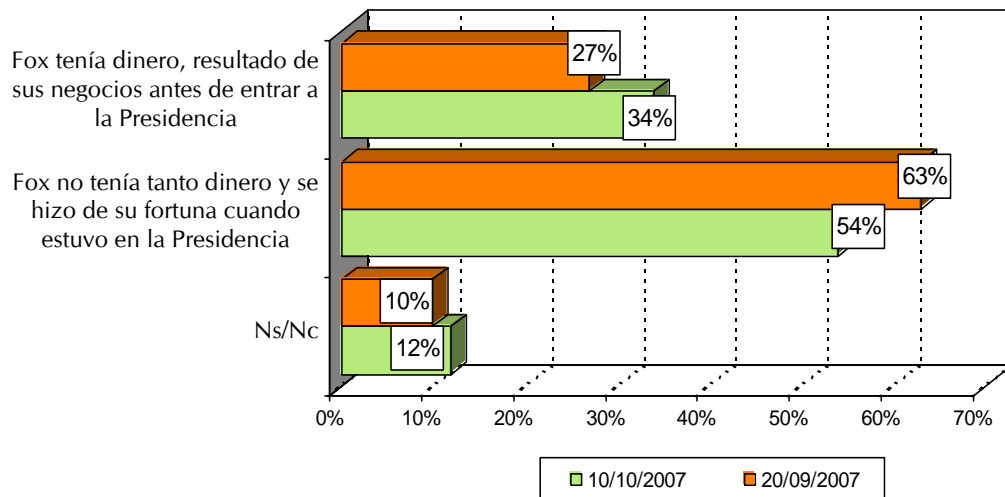
## Evaluación del ex presidente Vicente Fox

*Con lo que usted sabe, ¿cómo evalúa a Vicente Fox en cuanto a honradez?*



Al sumar "Ns/Nc" = 100%

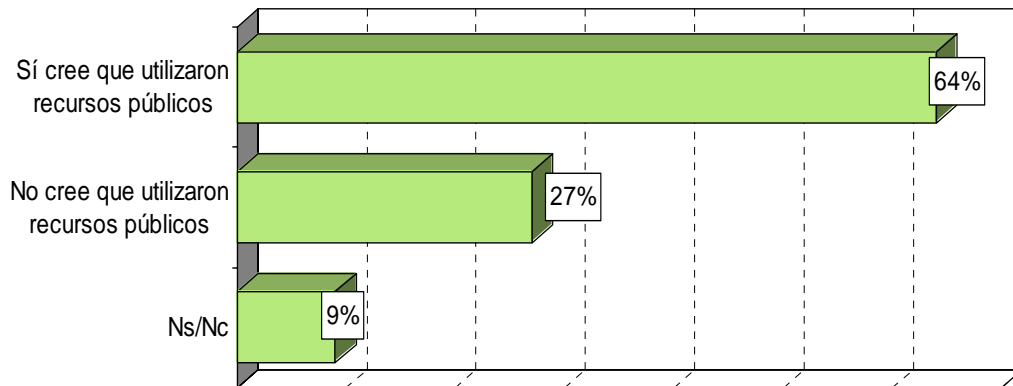
*A raíz de una fotos publicadas del rancho de Vicente Fox, se le acusa de supuesto enriquecimiento ilícito. Dígame, en su opinión:*



Fuente: *Excélsior*, 15 de octubre de 2007, p. 6, con base en una encuesta de Ulises Beltrán y Asociados.

Telefónica nacional  
11 de octubre  
de 2007

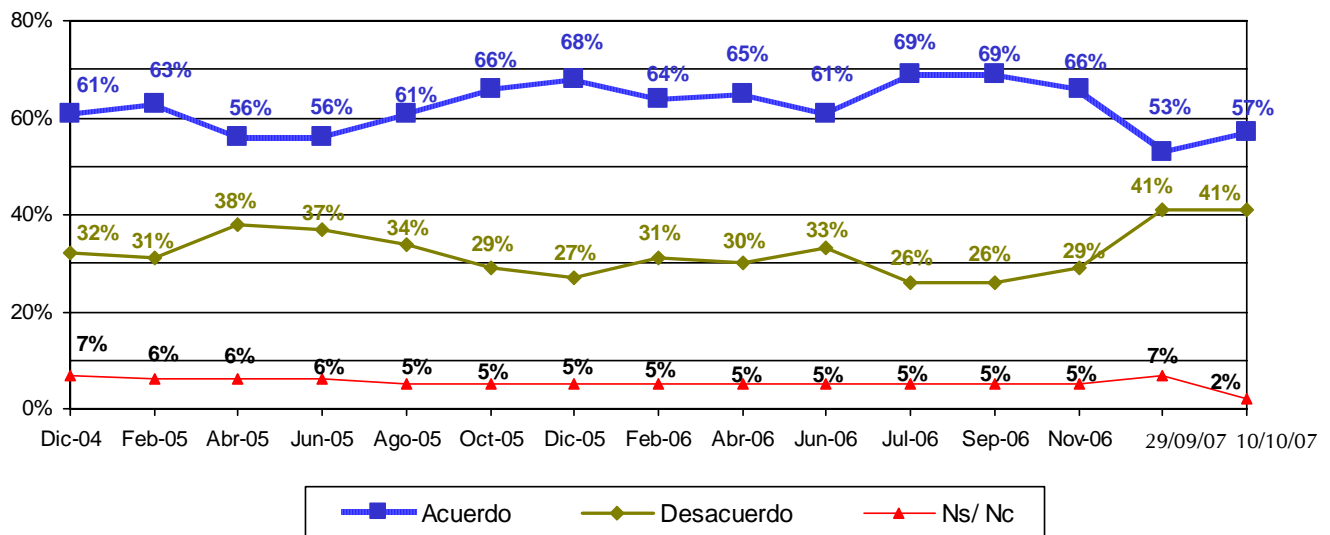
**Y dígame, con lo que usted ha visto o ha escuchado, ¿usted cree que Vicente Fox y su esposa Marta Sahagún utilizaron indebidamente recursos públicos para comprar ropa lujosa, autos y viajes mientras Fox estaba en la Presidencia o no lo cree?**



Telefónica nacional  
10 y 11 de octubre  
de 2007

Fuente: BGC, Ulises Beltrán y Asociados, Acontecer Nacional y Opinión Pública, octubre de 2007.

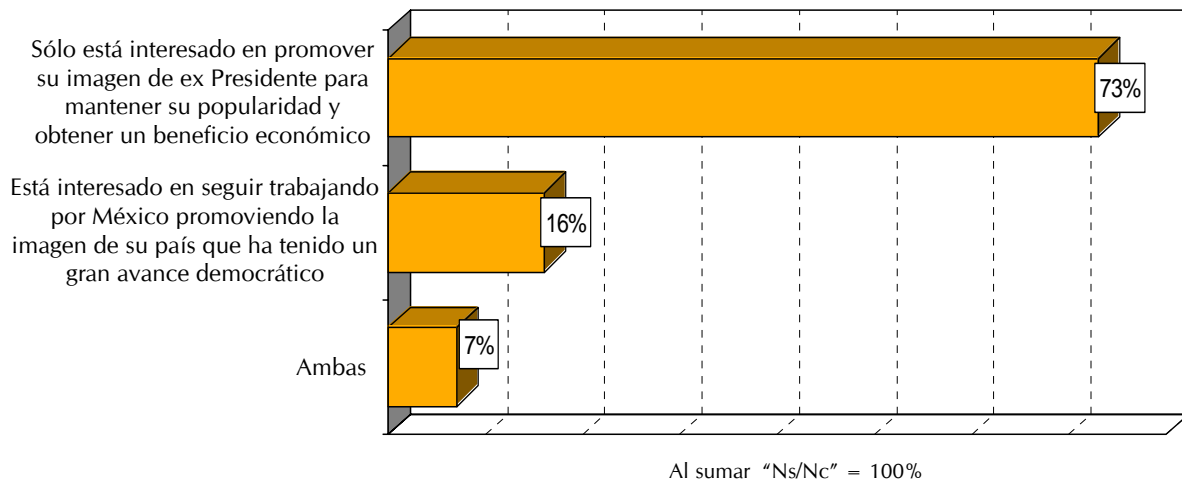
**En general, ¿está usted de acuerdo o en desacuerdo con la manera en que gobernó Vicente Fox?**



Fuente: Excélsior, 15 de octubre de 2007, p. 6, con base en una encuesta de Ulises Beltrán y Asociados.

Telefónica nacional  
11 de octubre  
de 2007

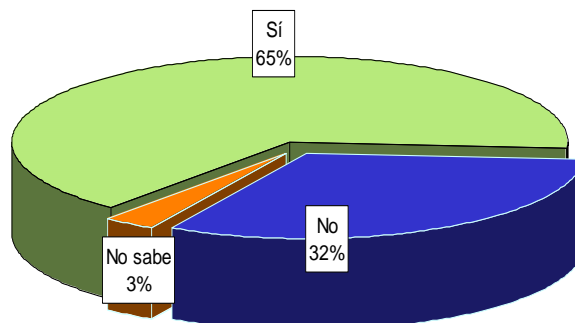
**Desde que dejó la Presidencia, Vicente Fox se ha dedicado a dar conferencias en Estados Unidos; dio entrevistas en programas de televisión estadounidenses para presentar su libro. Dígame, ¿qué se acerca más a lo que usted piensa? Vicente Fox está realizando estas actividades fuera del país porque...**



Fuente: *Excélsior*, 15 de octubre de 2007, p. 6, con base en una encuesta de Ulises Beltrán y Asociados.

Telefónica nacional  
11 de octubre  
de 2007

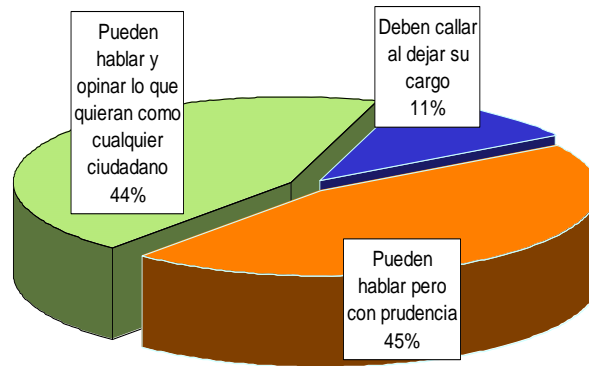
**Hay algunas personas que piensan que Vicente Fox está promoviendo el debate en los medios porque quiere distraer la atención sobre cosas que se le han descubierto ¿está de acuerdo con esas opiniones o no?**



Fuente: *Milenio Diario*, 22 de octubre de 2007, pp. 1 y 6, con base en una encuesta de María de las Heras.

Telefónica nacional  
20 de octubre  
de 2007

**En su opinión, ¿los ex presidentes se deben callar al dejar su cargo, cree que puedan hablar pero con prudencia o usted cree que los ex presidentes pueden hablar y opinar lo que quieran como cualquier otro ciudadano?**



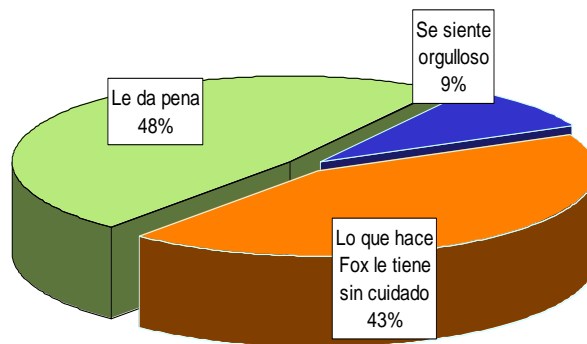
**En las últimas semanas el ex presidente Fox ha dado entrevistas a diversos medios estadounidenses para promover su libro. En la mayoría de estas entrevistas ha habido problemas porque lo entrevistadores le preguntan sobre su dinero, su rancho, su camioneta y los hijos de su esposa. Esto ha suscitado muchos comentarios, le voy a leer algunos y dígame por favor si está de acuerdo con ellos o no.**

	Sí	No	No sabe
Esto pasa porque los medios gringos se pasan de la raya ¿está de acuerdo o no?	51%	44%	5%
Fox se lo busco por exponerse sin antes haber aclarado muchas cosas ¿está de acuerdo o no?	72%	25%	2%
Esto pasa porque Fox no mide las consecuencias de lo que dice ¿está de acuerdo o no?	71%	27%	3%
Fox está presente en los medios para causarle conflictos al presidente Felipe Calderón ¿está de acuerdo o no?	31%	65%	4%

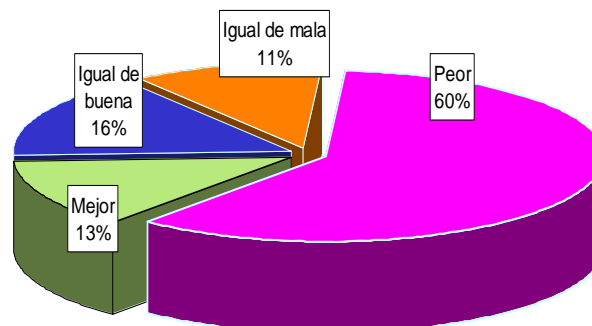
Fuente: Milenio Diario, 22 de octubre de 2007, pp. 1 y 6, con base en una encuesta de María de las Heras.

Telefónica nacional  
20 de octubre  
de 2007

*Como mexicano, ¿qué sentimiento le despierta la actuación de Vicente Fox en los medios extranjeros: se siente orgulloso, le da pena, o a usted como mexicano lo que hace Fox le tiene sin cuidado?*



*¿La opinión que usted tiene de Vicente Fox es mejor o peor que la que tenía hace un año? (Sí contestaban "igual" se les preguntaba "igual de buena o igual de mala")*



Fuente: *Milenio Diario*, 22 de octubre de 2007, pp. 1 y 6, con base en una encuesta de María de las Heras.

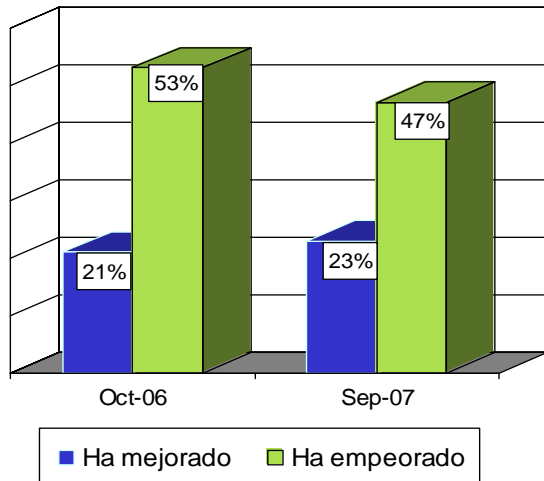
Telefónica nacional  
20 de octubre  
de 2007



# 3

## Transporte y vialidad en el DF

**El transporte público en el DF ha mejorado o empeorado en el último año?**



Sólo para quienes utilizan transporte público. El porcentaje restante corresponde a las respuestas Está igual y Ns/Nc.

**Por lo que ha visto ¿la forma en que manejan los conductores de.... es: muy prudente, prudente, imprudente o muy imprudente?**

	Muy imprudente/ imprudente			
	Sept. 04	Oct. 05	Oct. 06	Sept.07
Microbús	87%	88%	79%	78%
Taxi	61%	59%	44%	43%
Autobús	54%	40%	32%	32%
Trolebús	-	14%	15%	11%
Metro	-	6%	11%	8%
Metrobús	-	7%	9%	7%
Tren ligero	-	7%	9%	6%

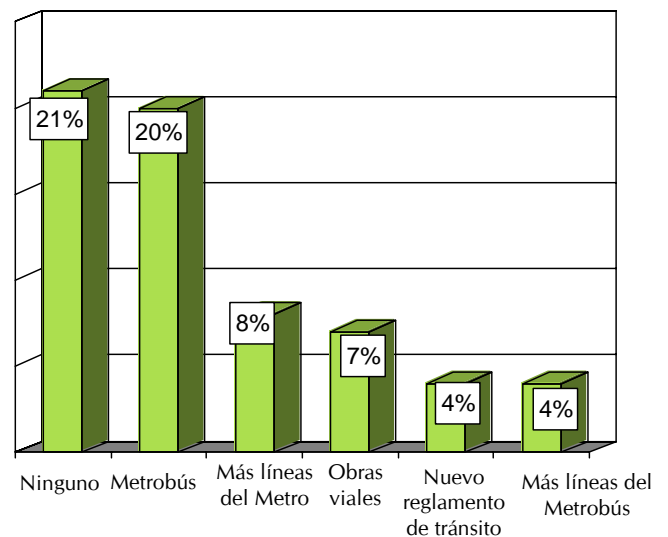
**¿Cuál es, en su opinión, el principal problema del servicio de transporte público en el DF?**

	Sept. 07
Tráfico/ Caos vial	17%
Falta de capacitación de los conductores	15%
Imprudencia de los conductores	14%
Falta de mantenimiento de las unidades	11%
Mala actitud de los conductores	10%
Falta de unidades de transporte	10%

Sólo para quienes utilizan transporte público y sólo se muestran las seis respuestas con más menciones.

**¿Cuál es el principal logro reciente del gobierno del DF en transporte?**

Septiembre 2007



Sólo se muestran las seis respuestas con más menciones.

Fuente: *El Universal*, 22 de octubre de 2007, pp. A1 y C4.

Vivienda DF  
8 al 10 de septiembre  
de 2007

**Por favor dígame para cada uno de los medios de transporte que le voy a leer y que sí utilice, ¿es muy bueno, bueno, malo o muy malo el estado en que están?**

	Muy bueno/ bueno			
	Sept. 04	Oct. 05	Oct. 06	Sept.07
Metro	54%	74%	81%	81%
Metrobús	-	-	81%	80%
Tren ligero	18%	81%	76%	78%
Autobús	40%	61%	65%	68%
Trolebús	23%	63%	72%	65%
Taxi	35%	53%	51%	63%
Microbús	27%	22%	22%	21%

Sólo para quienes utilizan transporte público; el porcentaje restante corresponde a las respuestas muy malo, malo y NS/Nc.

**Por favor dígame para cada uno de los medios de transporte que le voy a leer y que sí utilice, ¿se siente usted muy seguro, seguro, inseguro o muy inseguro viajando en...?**

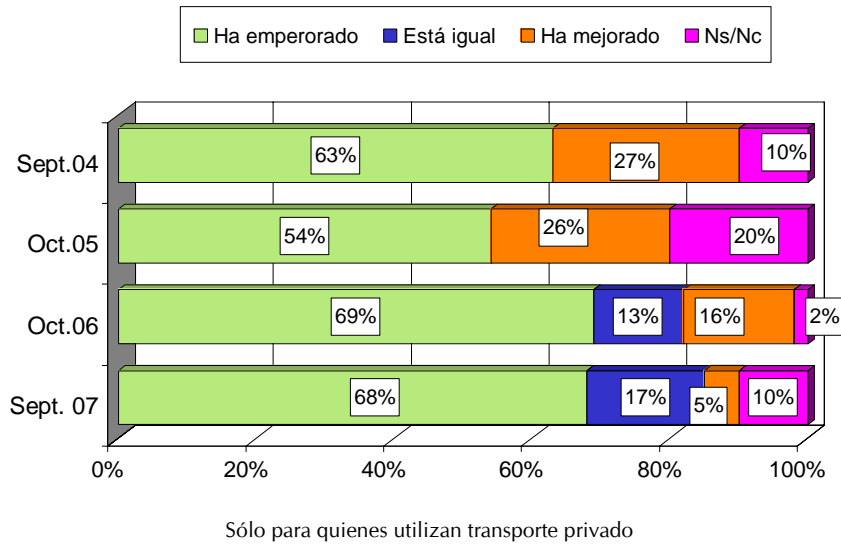
	Muy bueno/ bueno			
	Sept. 04	Oct. 05	Oct. 06	Sept.07
Metro	53%	76%	81%	75%
Trolebús	18%	63%	73%	75%
Metrobús	-	78%	73%	68%
Tren ligero	16%	74%	77%	65%
Autobús	30%	57%	56%	61%
Taxi	15%	29%	36%	48%
Microbús	18%	18%	15%	13%

Sólo para quienes utilizan transporte público; el porcentaje restante corresponde a las respuestas muy inseguro, inseguro y NS/Nc.

Fuente: *El Universal*, 22 de octubre de 2007, pp. A1 y C4.

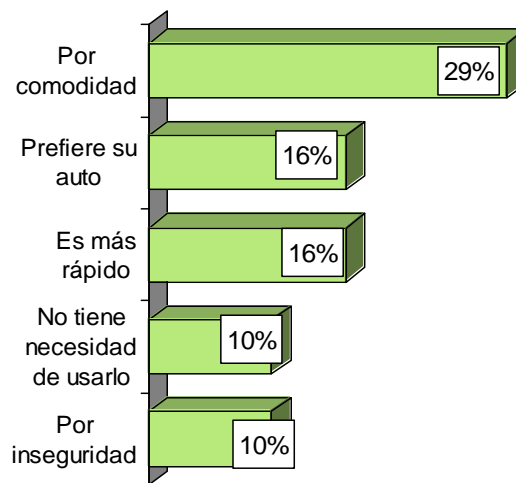


**¿Cree usted que la circulación de vehículos ha mejorado o empeorado en el último año?**



**En su caso, ¿por qué no utiliza el sistema de transporte público cotidianamente?**

Septiembre 2007

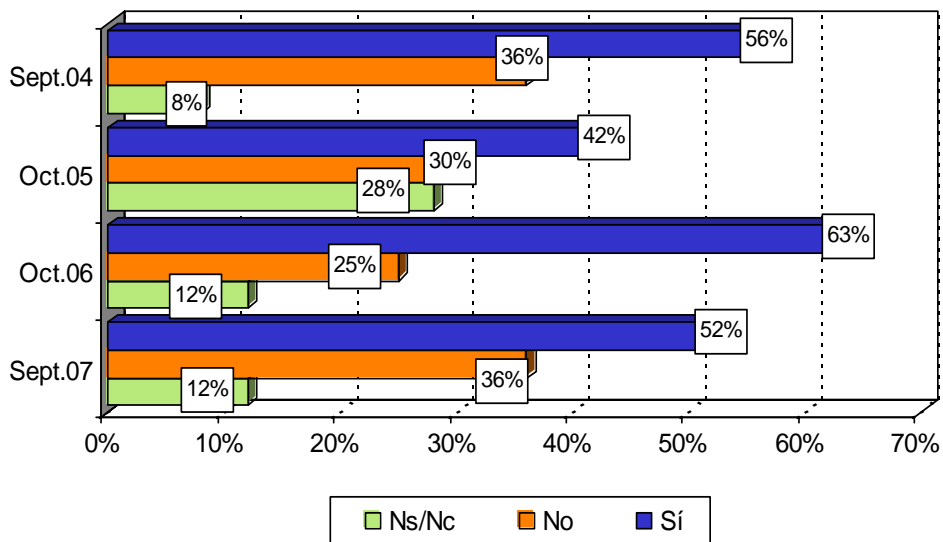


Sólo para quienes utilizan transportan en vehículo privado; sólo se muestran las cinco respuestas con más menciones.

Fuente: *El Universal*, 22 de octubre de 2007, pp. A1 y C4.

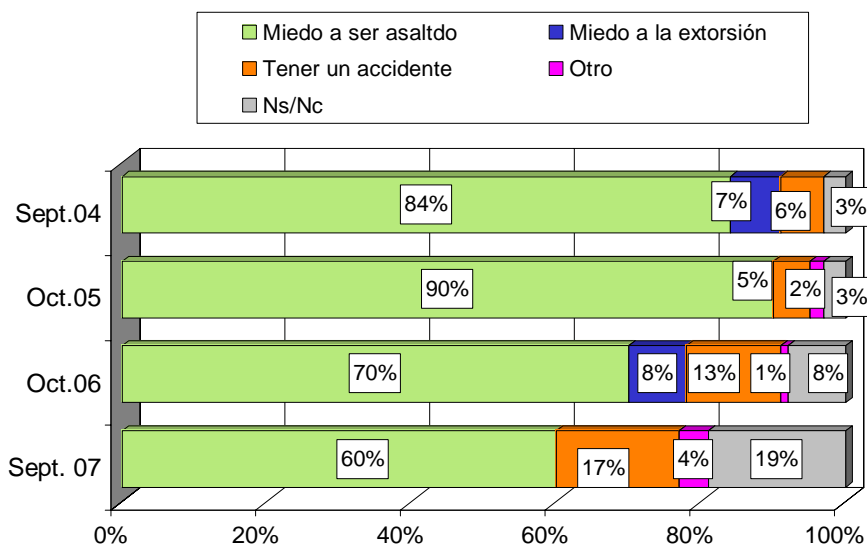
Vivienda DF  
8 al 10 de septiembre  
de 2007

¿Se siente seguro viajando en su coche?



Sólo para quienes se transportan en vehículo privado

¿Cuál es su principal temor?



Sólo para quienes se transportan en vehículo privado y no se sienten seguros de viajar en su coche.

Fuente: *El Universal*, 22 de octubre de 2007, pp. A1 y C4.

Vivienda DF  
8 al 10 de septiembre  
de 2007

## Vitrina metodológica de las encuestas utilizadas

Titulo	Tema	Fecha del levantamiento	Tipo	Cobertura	Responsable	Fuente	Casos/ Población objetivo/ Nivel de confianza
Encuesta revela clara preferencia por Narro	Temas relevantes de la coyuntura política	17 y 18 de octubre de 2007	Telefónica	A las personas que contestaron las llamadas de una muestra aleatoria de números tomados del directorio telefónico que aparece en la página web de la UNAM.	<i>Excélsior</i> , 22 de octubre de 2007, p. 8, con base en una encuesta Ulises Beltrán y Asociados.	<i>Excélsior</i> , 22 de octubre de 2007, p. 8, con base en una encuesta Ulises Beltrán y Asociados	300 entrevistas por vía telefónica a las personas que contestaron las llamadas de una muestra aleatoria de números tomados del directorio telefónico que aparece en la página web de la UNAM. El nivel de confianza y margen de error no se especifica.
Reprueban a microbuses	Transporte y vialidad en el DF	Del 8 al 10 de septiembre de 2007	Vivienda	DF	Coordinación de Investigación y Opinión Pública de <i>El Universal</i>	<i>El Universal</i> , 22 de octubre de 2007, pp. A1 y C4.	750 entrevistas a ciudadanos mayores de 18 años, con margen de error de +/- 3.5% y nivel de confianza de 95%.
Controversia sobre el patrimonio de Vicente Fox	Temas relevantes de la coyuntura política	10 y 11 de octubre de 2007	Telefónica	Nacional	BGC, Ulises Beltrán y Asoc.	BGC, Ulises Beltrán y Asoc.	401 entrevistas efectivas a mayores de edad. Con nivel de confianza de 95% y margen de error de +/-5%.
Se hunde percepción de honradez de Fox	Temas relevantes de la coyuntura política	11 de octubre de 2007	Telefónica	Nacional	<i>Excélsior</i> , 15 de octubre de 2007, p. 6, con base en una encuesta Ulises Beltrán y Asociados.	<i>Excélsior</i> , 15 de octubre de 2007, p. 6, con base en una encuesta Ulises Beltrán y Asociados	400 entrevistas efectivas a mayores de edad. Con nivel de confianza de 95% y margen de error de +/-5%. La encuesta telefónica tiende a reflejar más la opinión de la población con mayor ingreso y escolaridad.
Fox está promoviendo el debate para distraer la atención sobre cosas que se están descubriendo	Temas relevantes de la coyuntura política	20 de octubre de 2007	Telefónica	Nacional	María de las Heras	<i>Milenio Diario</i> , 22 de octubre de 2007, pp. 1 y 6	500 ciudadanos mayores de edad. Nivel de confianza de 95% y margen de error no sobrepasa el +/- 4.5%.



El Centro de Estudios Sociales y de Opinión Pública lo  
invita a visitarnos en nuestra dirección electrónica  
<http://www.diputados.gob.mx/cesop/>