

La cuestión social en la ciudad en el siglo XXI

Alicia Ziccardi

**Instituto de Investigaciones Sociales
Universidad Nacional Autónoma de México**

6 DE MARZO DE 2007

La ciudad en la era del conocimiento

- Espacio de articulación de la economía nacional a la globalización
- Desempleo y precariedad laboral
- Incremento de la pobreza, la desigualdad y nuevas formas de exclusión social
- Acumulación de desventajas sociales en determinados grupos sociales.
- Fragmentación social y segregación urbana
- Ruptura de la convivencia comunitaria
- Incremento de la violencia y la inseguridad social

Pobreza urbana – Pobreza relativa

- **Standard de vida aceptado en una sociedad y un tiempo dado.**
- **Definición basada en la distribución de los recursos, no sólo en los ingresos.**
- **Los individuos participan de acuerdo con patrones o trayectorias de vida, costumbres y actividades particulares y propias de la sociedad en que viven.**

Desigualdad y exclusión social

□ ***Desigualdad***

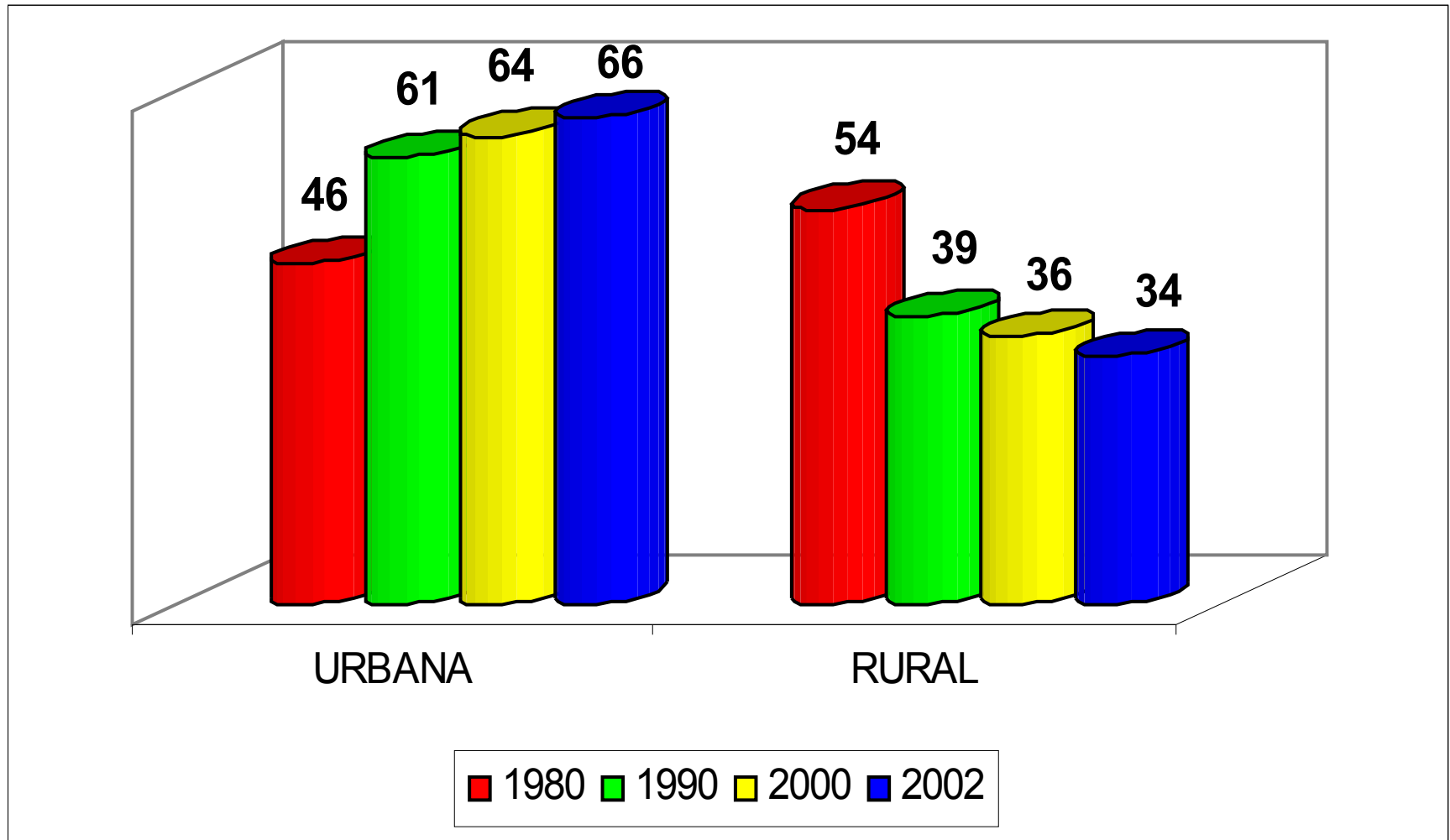
- *Económica*
- *Inequidad en acceso a bienes públicos*
- *Calidad diferenciada en bienes públicos (educación salud)*
- *Acumulación de desventajas en grupos sociales*

□ ***Exclusión social***

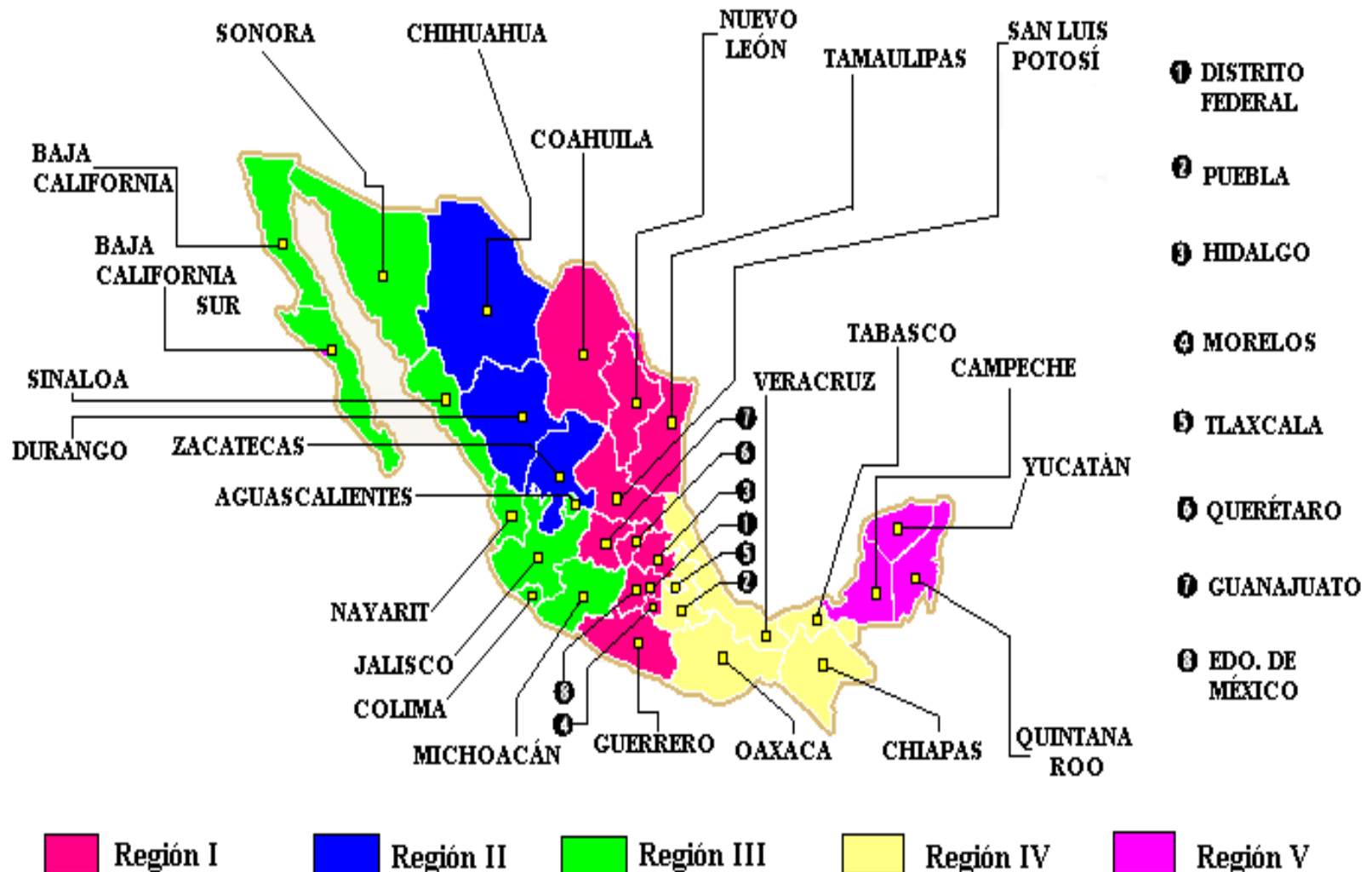
- Crisis de la sociedad salarial
- Crisis regímenes sociales
- Precariedad laboral
- Prácticas de discriminación
 - género
 - étnico-linguísticas
 - discapacidad
 - VIH
 - barrios degradados

Proceso de Urbanización de la Pobreza

Porcentaje de población pobre en AL



REGIONES Y ESTADOS DE MÉXICO



Población pobre en 56 zonas metropolitanas y regiones

REGIÓN	No. ZONAS METROPOLITANAS	POBLACIÓN TOTAL	% POBRES
I	19	32,185,239	32.69%
II	6	3,194,920	28.57%
III	17	11,346,733	30.86%
IV	12	6,487,679	31.93%
V	2	1,262,003	35.86%

**Nuevas Políticas sociales
urbanas**

```
graph TD; A[Nuevas Políticas sociales urbanas] --- B[Complejas]; A --- C[Inclusión Social]; A --- D[Proximidad]; subgraph Frame; B; C; D; end
```

Complejas

Inclusión Social

Proximidad

Gobiernos Locales

```
graph TD; A[Gobiernos Locales] --> B[Agendas Simples]; A --> C[Agendas Complejas]; B --> D["Infraestructura Social  
(agua, drenaje, equipamiento)"]; C --> E["Promoción Económica  
Programas de Servicios Personales  
Políticas urbano-territoriales"]; D --> F["Acciones de  
promoción de bienes y  
servicios"]; E --> G["Acciones Integradas,  
relaciones solidarias,  
participativas y comunitarias"];
```

Agendas Simples

Infraestructura Social
(agua, drenaje, equipamiento)

Acciones de
promoción de bienes y
servicios

Agendas Complejas

Promoción Económica
Programas de Servicios Personales
Políticas urbano-territoriales

Acciones Integradas,
relaciones solidarias,
participativas y comunitarias