



Cápsula Semanal De Opinión Pública



No. 15

17 - 23 de diciembre de 2007

TEMAS

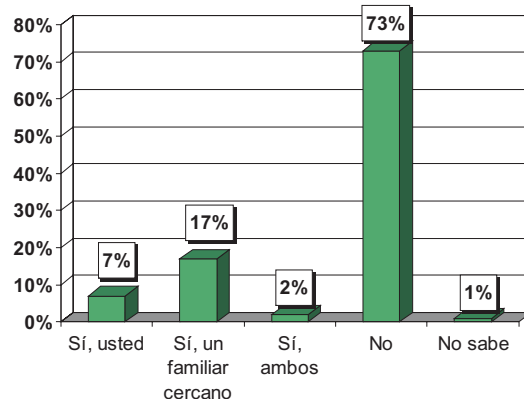
Migración

Elecciones en los E.U.A.



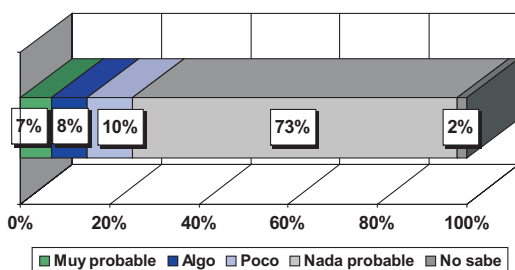
Migración

¿Usted o algún familiar cercano tiene planes de emigrar a Estados Unidos para trabajar?



¿Qué tan probable es que usted emigre a EU en los próximos 2 ó 3 años?

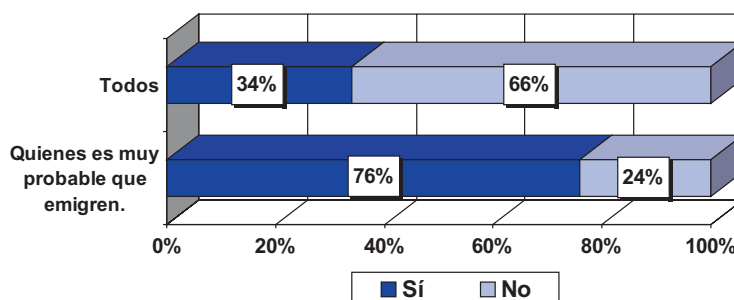
Los mexicanos hablaron respecto al tema de la Migración y solo el 25% tienen planes o saben de un familiar que tiene planes para emigrar a los Estados Unidos para trabajar, mientras que un 73% restante no tiene planes de emigrar, así también, el 83% dice que es "poco" o "nada probable" que emigre a Estados Unidos en los próximos 2 ó 3 años.



Si usted emigrara a EU, ¿ya sabe a qué estado o ciudad se iría?

¿A dónde se iría?

California (San Diego, Los ángeles, San Francisco)	34%
Texas (San Antonio, Houston, Dallas, McAllen)	18%
Illinois (Chicago)	7%



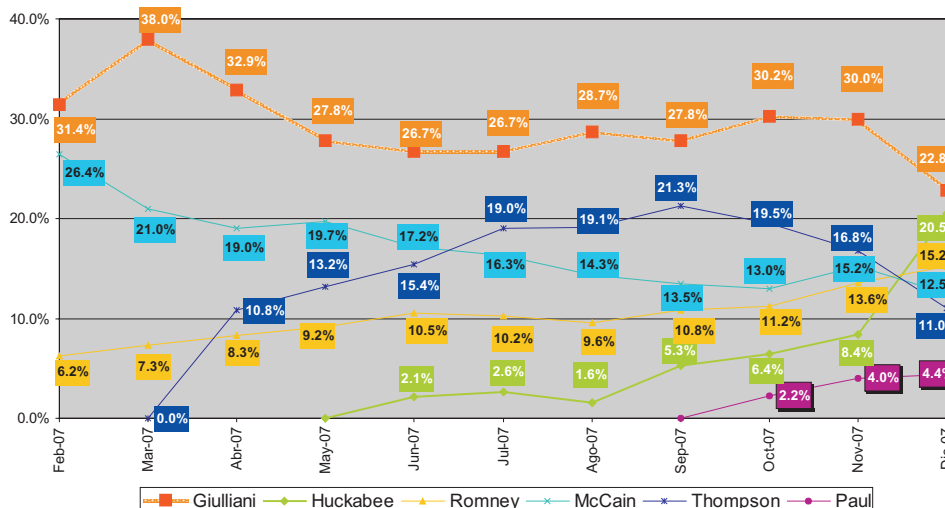
Por otra parte, de las personas que piensan emigrar tan solo el 34% sabe a qué ciudad iría, mientras que hablando de las personas que muy probablemente emigren en los próximos 2 o 3 años, el porcentaje aumenta a 76%. Por último, el estado de California es al que 34% de los mexicanos encuestados se irían, seguido del estado de Texas e Illinois con 18 y 7% respectivamente.

Elecciones en los Estados Unidos

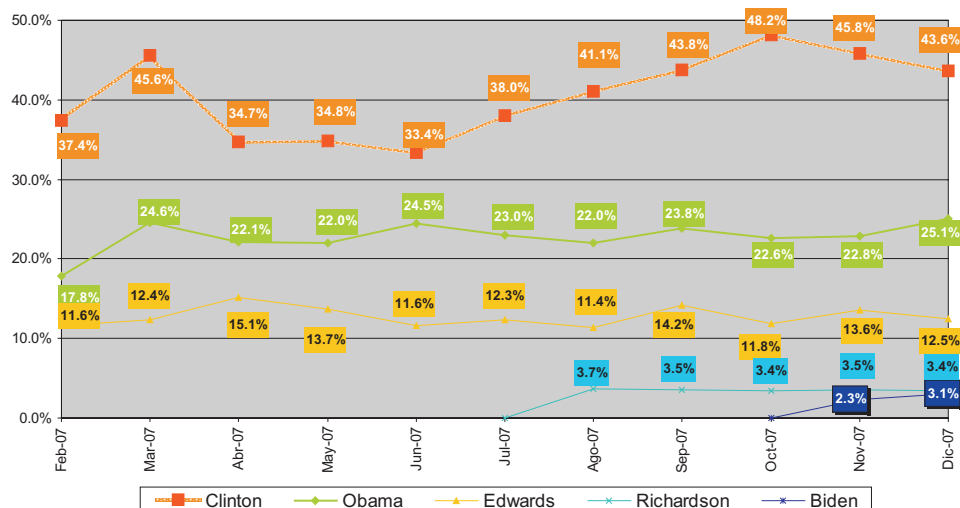


Elecciones Internas de los Republicanos

En las siguientes gráficas se aprecia cómo se encuentra la intención de voto en las elecciones internas de los Estados Unidos. Los candidatos Republicanos han tenido variaciones de intención de voto muy drásticas en lo que va del año, por su parte Guliani aunque se ha mantenido a la cabeza durante todo el tiempo, en el último mes tuvo una disminución, reduciendo 8 puntos porcentuales su ventaja de los demás candidatos. Huckabee siendo un candidato que apenas en junio empezaba a despuntar, ahora le sigue muy de cerca a Guliani, mientras que McCain que resultaba uno de los candidatos favoritos tuvo una enorme disminución lo cual las encuestas ahora le ubican hasta el cuarto sitio.



Elecciones Internas de los Demócratas



Con los Demócratas no hay mayor cambio, Clinton aventaja a los demás con un promedio de 40.6% de preferencia, mientras que Obama (el más cercano rival) tiene un promedio de 22.7%, con lo cual hace constatar que con 17.9% de diferencia, y a través de la línea de tiempo, Clinton ha estado arriba todo el tiempo.


Ahora la pregunta de ¿por quién sería su voto si las elecciones fueran hoy?, En noviembre Hillary Clinton ganaría con una ligera ventaja del 4% sobre Rudy Giuliani, lo cual cambió respecto a los meses de junio de 2007 o diciembre de 2006 donde Guliani tenía la ventaja, y hace ver que de quedar ellos dos como candidatos la contienda sería muy cerrada.

Pensando en la próxima elección presidencial, si las elecciones generales del 2008 fueran hoy y los candidatos fueran Hillary Clinton y Rudy Giuliani, ¿por quién sería su voto?

	Hillary Clinton	Rudy Giuliani	Otro / No sabe
13 - 14 de noviembre de 2007	47%	43%	9%
05 - 07 de junio de 2007	42%	45%	13%
05 - 07 de diciembre de 2006	39%	48%	13%

Cápsula
Semanal
De Opinión Pública



Los datos completos de estas encuestas y de otros temas de interés, los
puede consultar en la página del 

www.diputados.gob.mx/cesop