



# Cápsula Semanal De Opinión Pública



No. 18

11 al 17 de febrero de 2008

## TEMAS

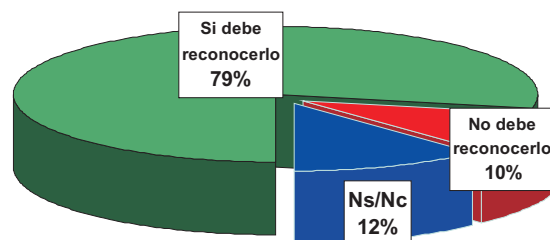
Elecciones internas del PRD

Consejeros del IFE

## Elecciones internas del PRD



**¿Cree que el próximo presidente nacional del PRD debe reconocer o no a Felipe Calderón como presidente de México?**



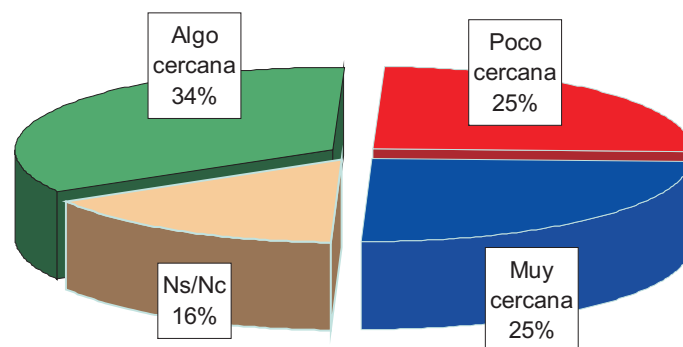
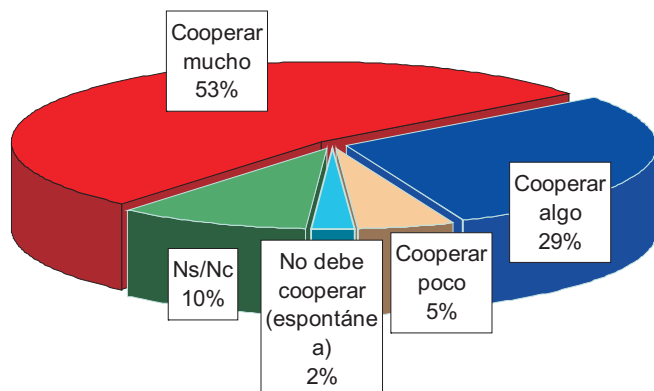
Los mexicanos opinaron respecto a la relación que debería tener el próximo presidente nacional del PRD con el presidente de México Felipe Calderón, sobre lo cual 58% de las personas encuestadas considera que el próximo presidente del Partido de la Revolución Democrática debe reconocer a Felipe Calderón como presidente de México.

Por otra parte, respecto a qué tanto debe cooperar el próximo presidente del PRD con el gobierno de Felipe Calderón, 82% de los mexicanos encuestados dicen que debe "Cooperar algo" o "Cooperar mucho".

**Ahora, por favor, dígame ¿qué tanto debe cooperar el próximo presidente del PRD con el gobierno de Felipe Calderón? ¿Debe cooperar mucho, debe cooperar algo o debe cooperar poco?.**

Finalmente, 59% de los encuestados cree que la relación entre el próximo presidente del PRD y Andrés Manuel López Obrador, debe ser "Algo cercana" o "Muy cercana".

**En su opinión, ¿qué tan cercana deberá ser la relación entre el próximo presidente del PRD y Andrés Manuel López Obrador?**



**Fuente:** Encuesta nacional en vivienda. Se realizaron 1000 entrevistas a personas mayores de 18 años y fue realizada del 26 al 30 de enero de 2008, por Ipsos-Bimsa para el periódico *El Universal*, con un nivel de confianza de 95% y un margen de error de +/- 3.5%.

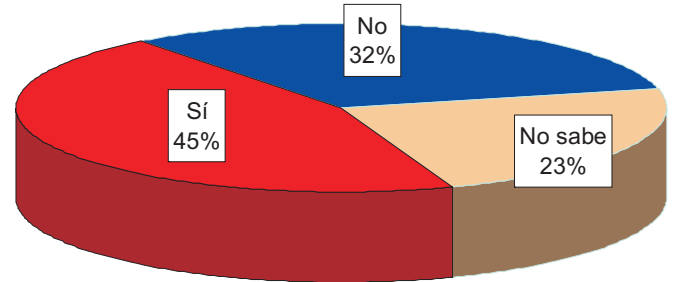
Para obtener más información acerca del tema le invitamos a que se ponga en contacto con el área de Opinión Pública del CESOP



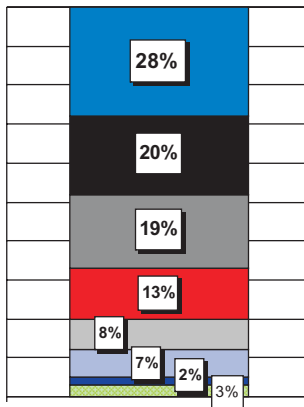
# Consejeros del IFE

Recientemente acaban de ser designados los nuevos consejeros y presidente del IFE, y se observa que la imparcialidad es una característica que los mexicanos valoran, ya que el 45% de los encuestados opina que el presidente del IFE debe ser imparcial, mientras que respecto a los consejeros, un 28% de los encuestados opina que la principal cualidad que deben tener es ser imparciales, seguido de "saber ganarse la confianza ciudadana" y "tener conocimiento y capacidad" con 20% y 19% respectivamente.

## ¿Cree que el nuevo presidente del IFE será imparcial o no?



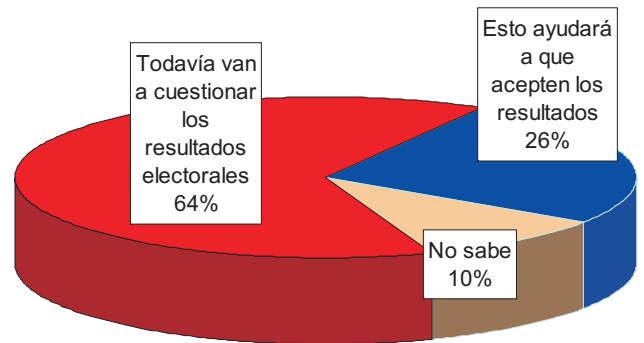
## Para usted, ¿cuál es la principal cualidad que debe tener un consejero electoral del IFE?



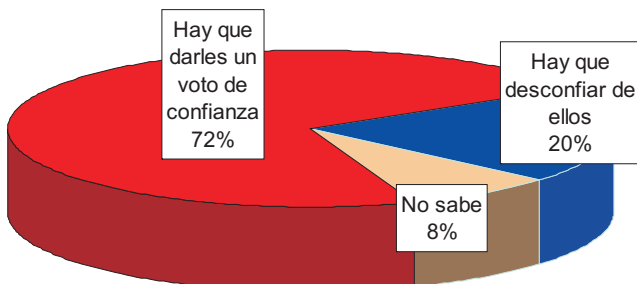
- Ser imparcial
- Saber ganarse la confianza ciudadana
- Tener conocimiento y capacidad
- No doblegarse ante los políticos y los partidos
- Saber llegar a acuerdos con los partidos
- Tener liderazgo
- Otro
- Nosabe

Por otra parte, los tres nuevos consejeros del IFE fueron elegidos por consenso del PAN, PRI y PRD, pero 64% de los mexicanos cree que todavía van a cuestionar los resultados electorales, mientras que solo 26% dice que esto ayudará a que acepten los resultados.

## Los tres nuevos consejeros del IFE fueron elegidos por consenso del PAN, PRI y PRD. ¿Cree usted que...?



## López Obrador desconfía de los nuevos consejeros, ¿Cree que...?




Finalmente, López Obrador dijo que desconfía de los nuevos consejeros, pero casi 3 cuartas partes (72%) de los mexicanos encuestados cree que hay que darles un voto de confianza a los consejeros, mientras que solo 20% restante está de acuerdo con que hay que desconfiar de ellos.

**Fuente:** Encuesta telefónica nacional realizada por el periódico *Reforma*, el 9 de febrero de 2008. Se realizaron 850 encuestas con un nivel de confianza de 95% y un margen de error de +/- 3.4%.

Para obtener más información acerca del tema le invitamos a que se ponga en contacto con el área de Opinión Pública del CESOP

Cápsula  
Semanal  
De Opinión Pública



Los datos completos de estas encuestas y de otros temas de interés, los  
puede consultar en la página del  Centro de Estudios  
Sociales y de Opinión Pública

[www.diputados.gob.mx/cesop](http://www.diputados.gob.mx/cesop)