



La opinión ciudadana en temas nacionales

Confianza en los representantes democráticos

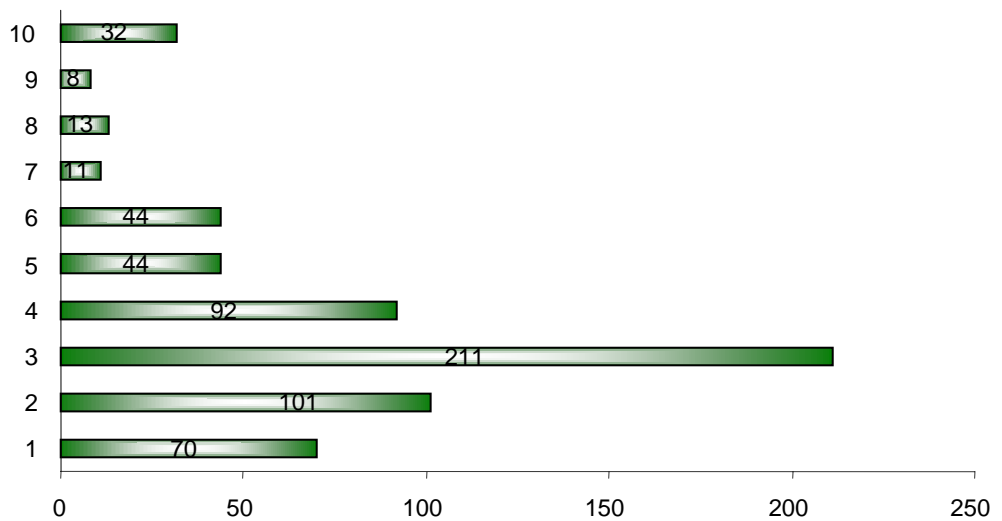
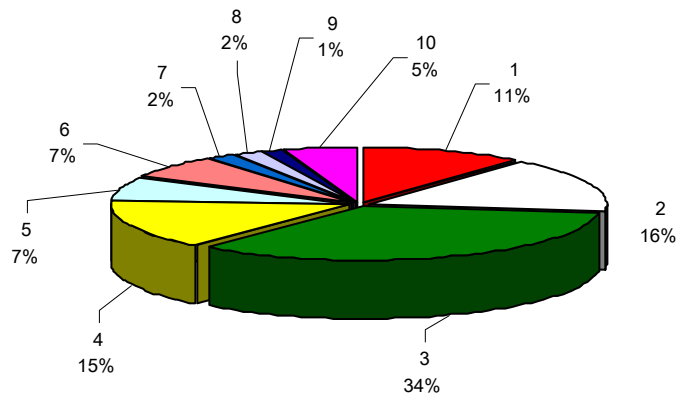
Ficha técnica:

Encuesta telefónica, realizada por encargo del CESOP, 626 entrevistas efectivas, efectuadas entre el 18 y el 31 de diciembre de 2007. Selección sistemática de números telefónicos, con probabilidad de acuerdo con el tamaño de cada estado, nivel de confianza de 95% y margen de error aproximado de 4.8%. Empresa responsable: Telemark, S.A. de C.V.

El método utilizado implica que los resultados son representativos para aproximadamente 81% de los hogares mexicanos que cuentan con línea telefónica.

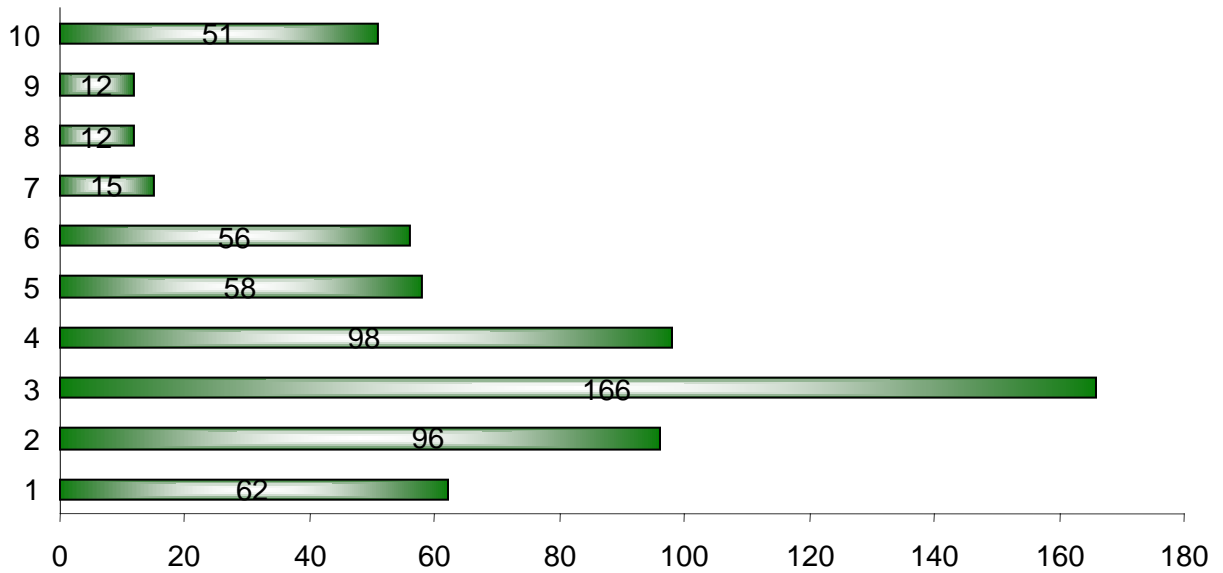
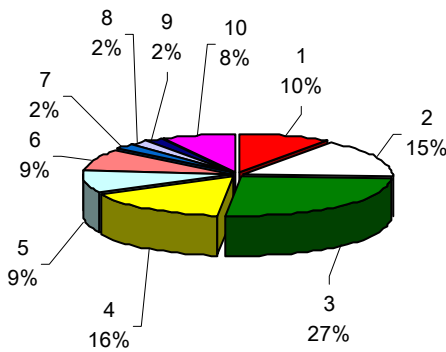
¿Cómo calificaría, del 1 al 10, la confianza que usted tiene en los siguientes funcionarios y representantes democráticos?

Presidente de la República



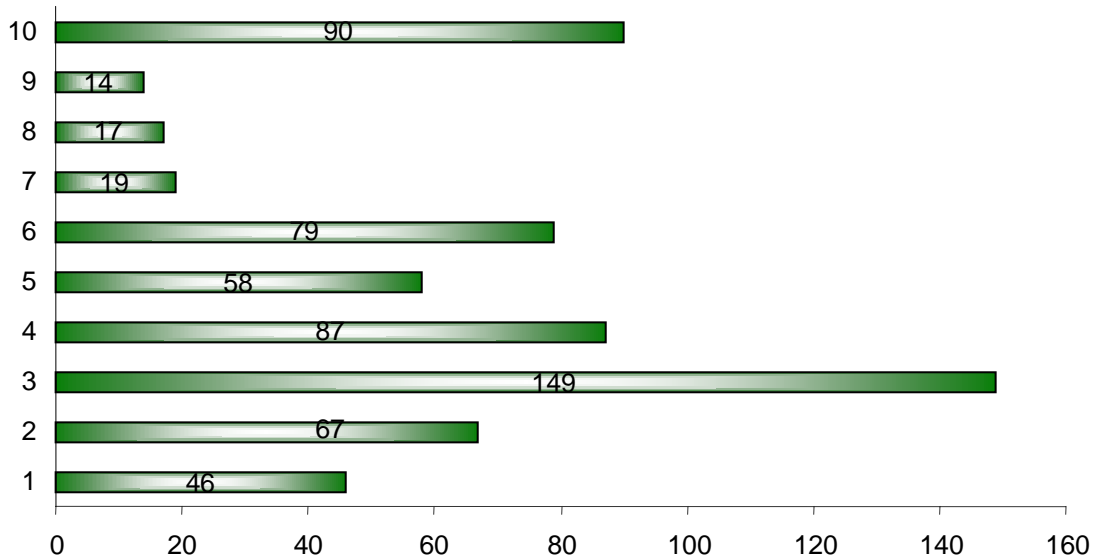
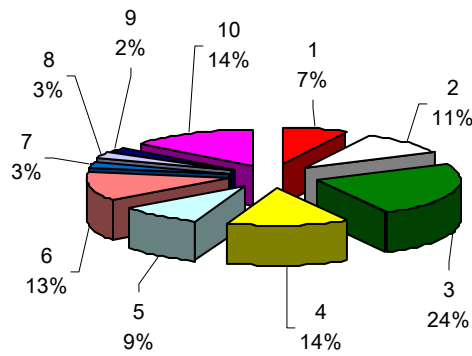
¿Cómo calificaría, del 1 al 10, la confianza que usted tiene en los siguientes funcionarios y representantes democráticos?

Gobernador del estado donde usted vive



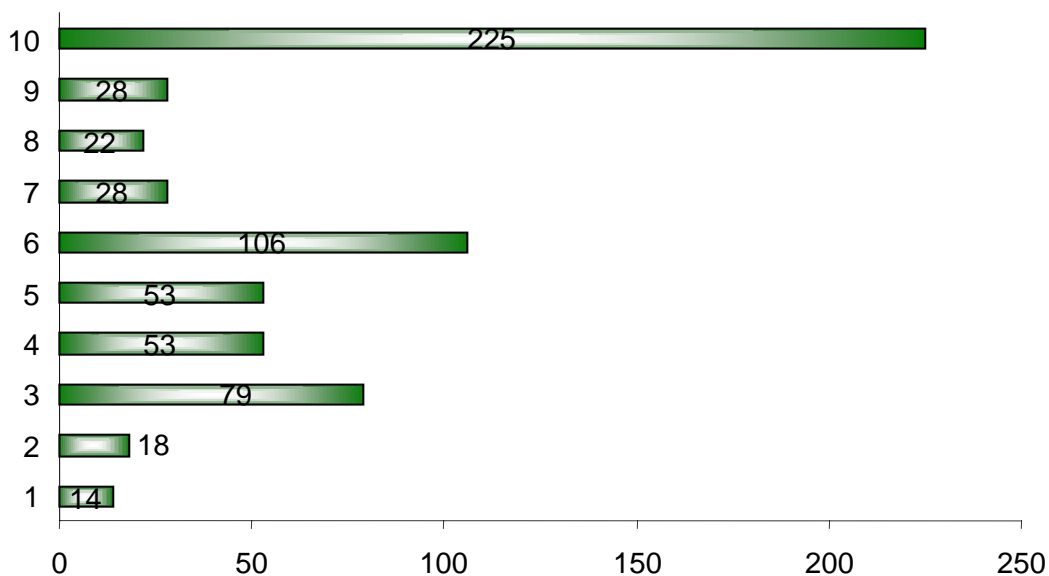
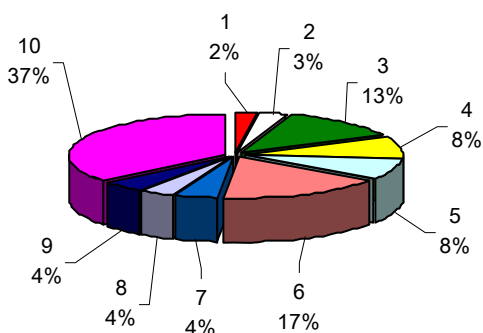
¿Cómo calificaría, del 1 al 10, la confianza que usted tiene en los siguientes funcionarios y representantes democráticos?

Presidente municipal o jefe delegacional de donde usted vive



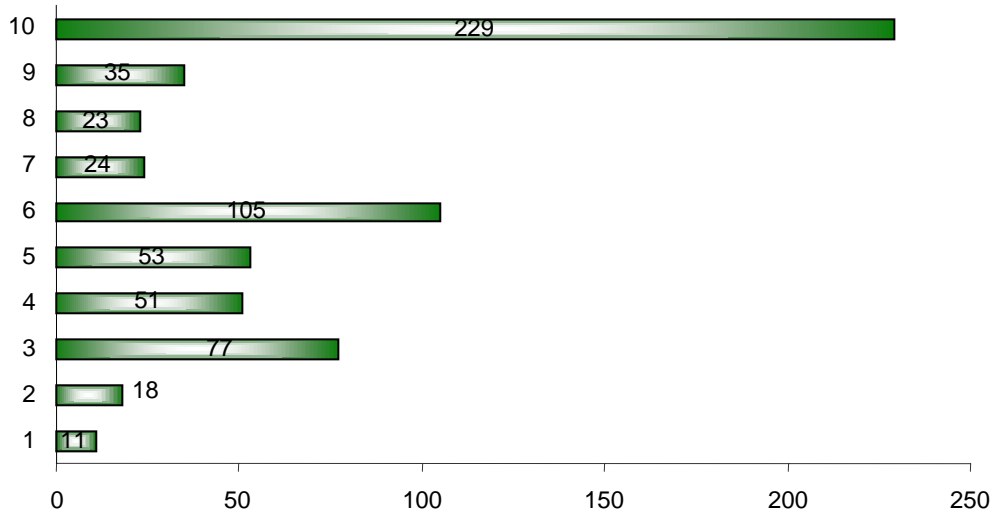
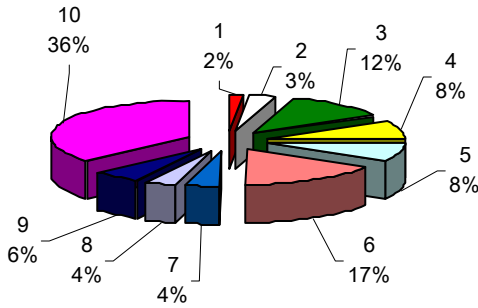
¿Cómo calificaría, del 1 al 10, la confianza que usted tiene en los siguientes funcionarios y representantes democráticos?

Diputado Federal del distrito electoral donde usted vive



¿Cómo calificaría, del 1 al 10, la confianza que usted tiene en los siguientes funcionarios y representantes democráticos?

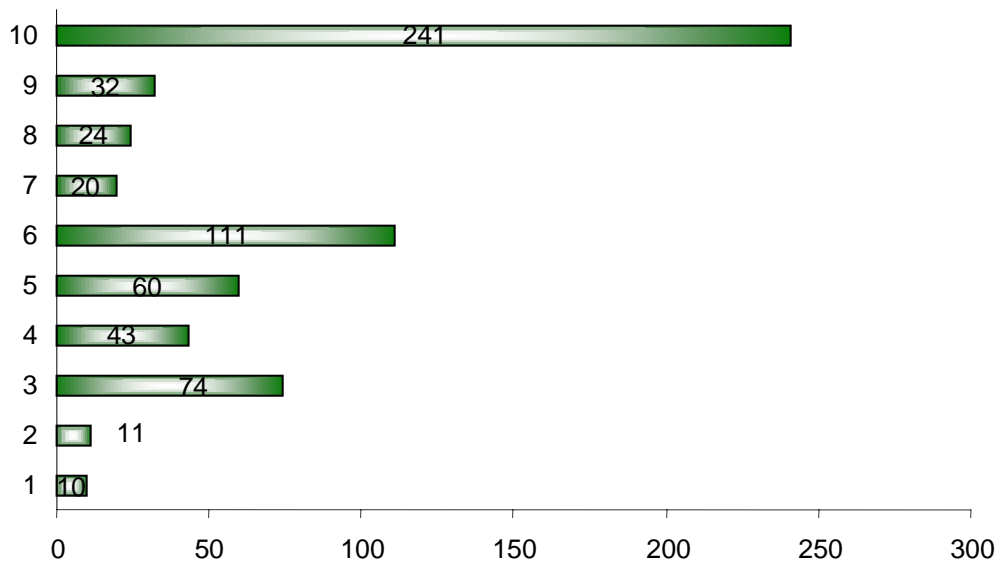
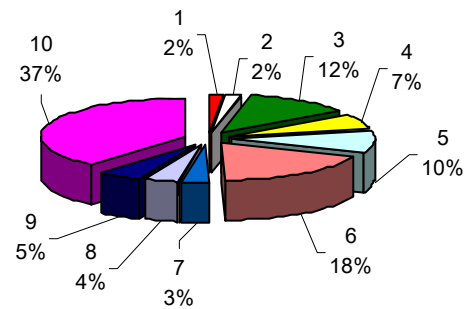
Diputado local del distrito electoral donde usted vive



¿Cómo calificaría, del 1 al 10, la confianza que usted tiene en los siguientes funcionarios y representantes democráticos?

Senadores que representan su Estado:

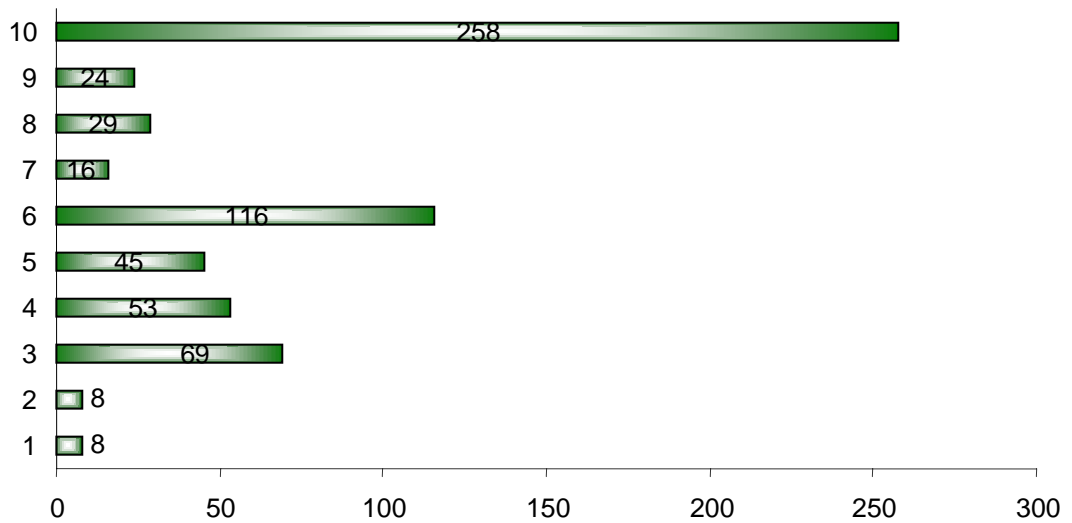
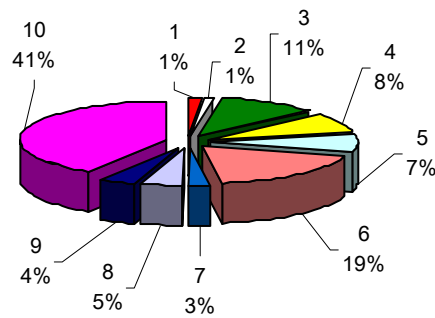
Senador por mayoría



¿Cómo calificaría, del 1 al 10, la confianza que usted tiene en los siguientes funcionarios y representantes democráticos?

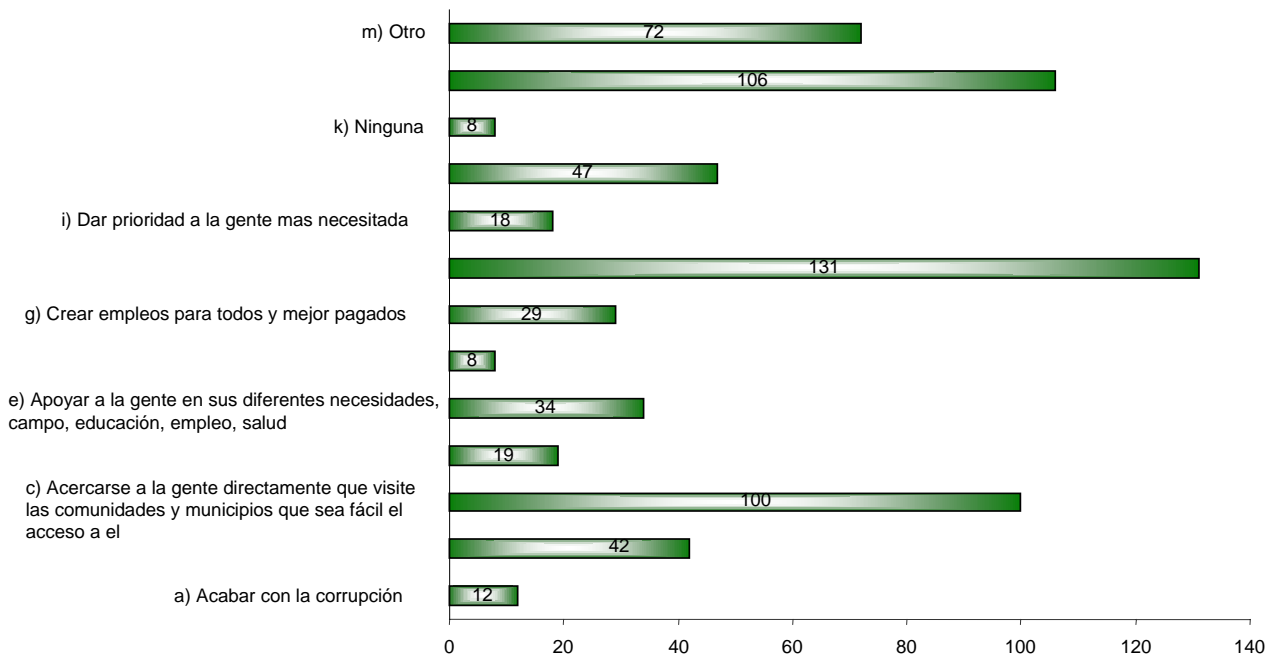
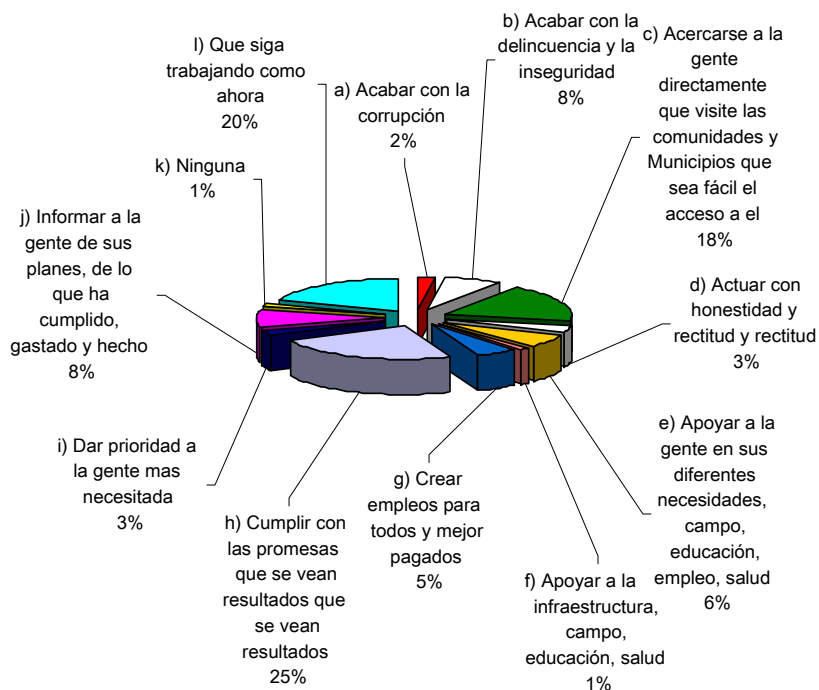
Senadores que representan su Estado:

Senador de primera minoría



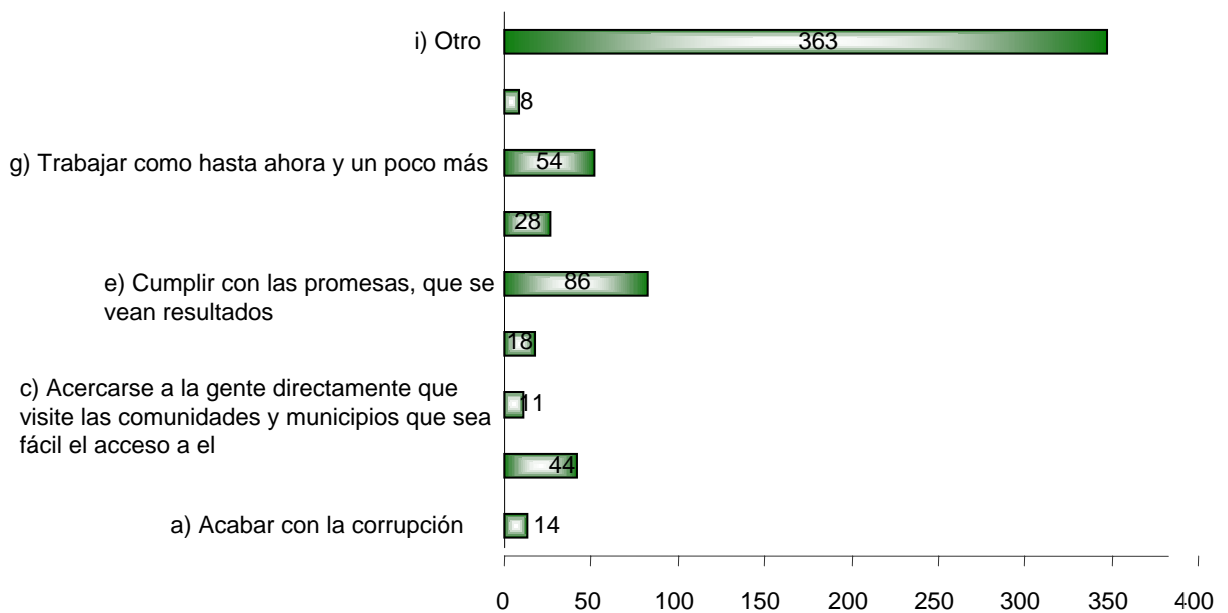
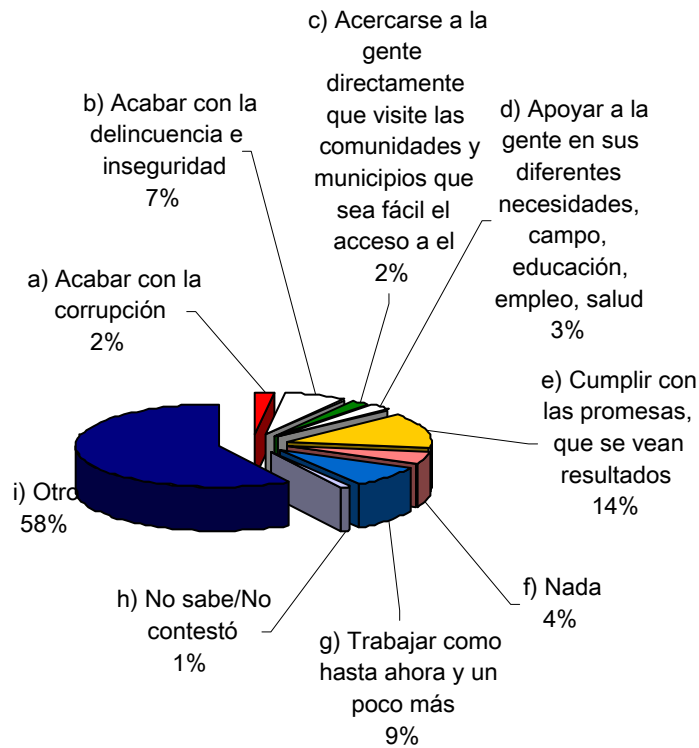
¿Qué sí deben hacer los siguientes funcionarios y representantes democráticos para que usted confíe más en ellos?

Presidente de la República



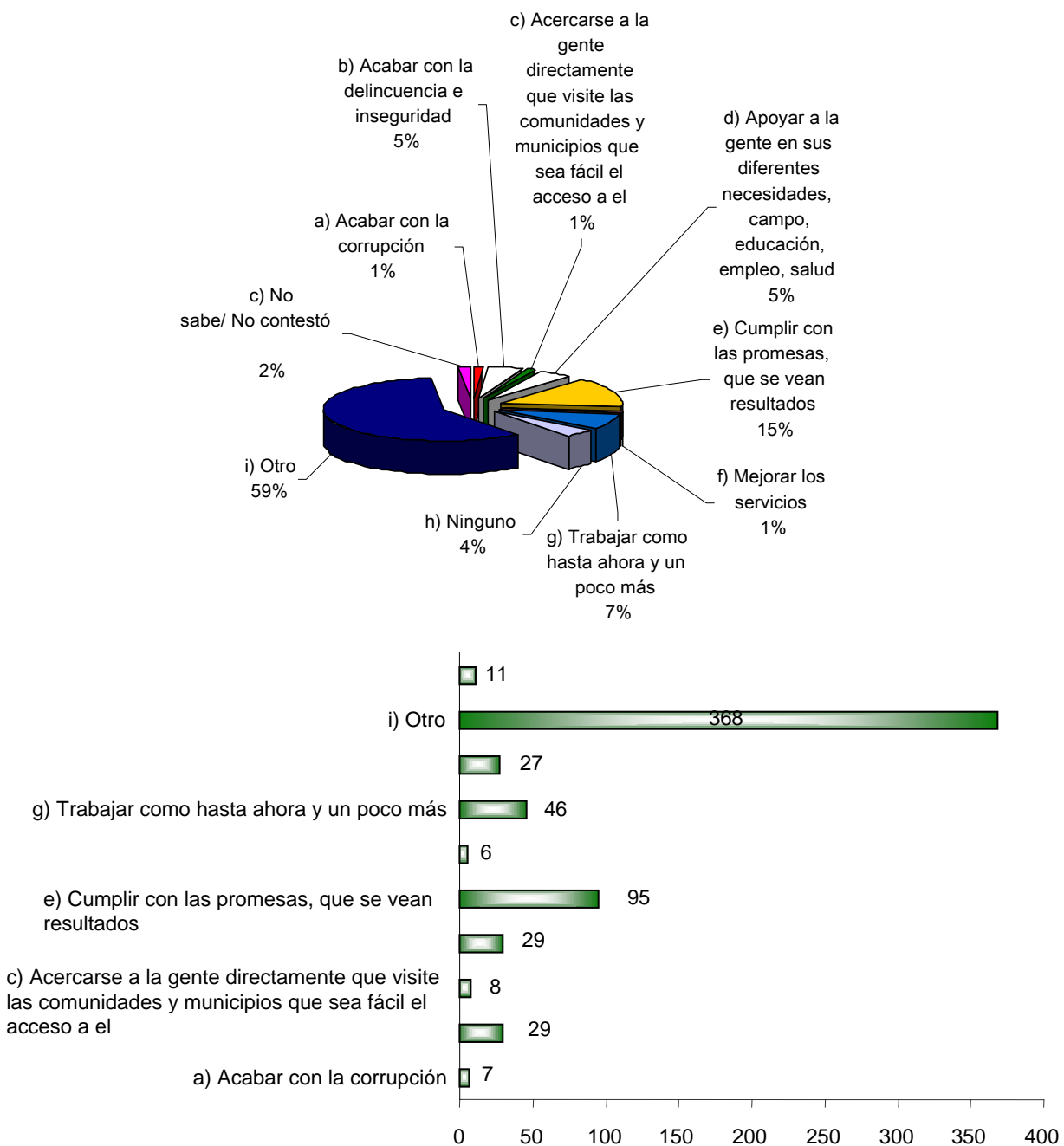
¿Qué sí deben hacer los siguientes funcionarios y representantes democráticos para que usted confíe más en ellos?

Gobernador del Estado donde usted vive



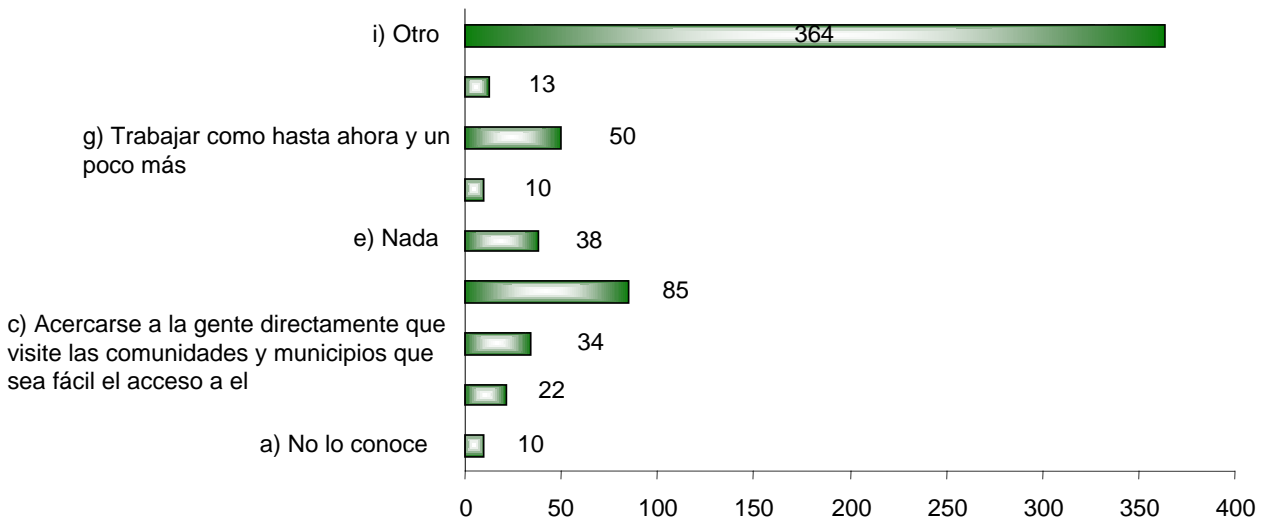
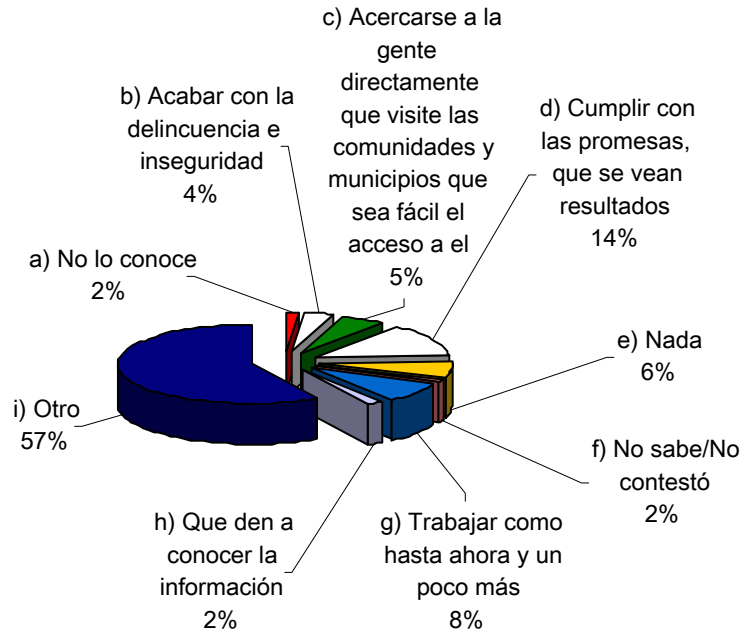
¿Qué sí deben hacer los siguientes funcionarios y representantes democráticos para que usted confíe más en ellos?

Presidente municipal o jefe delegacional de donde usted vive



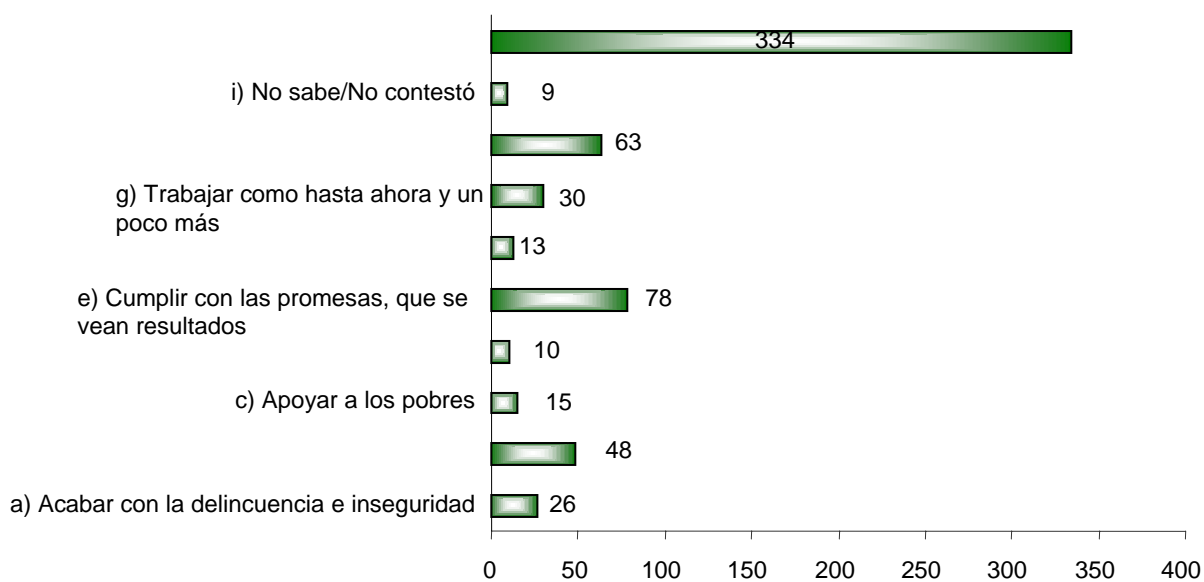
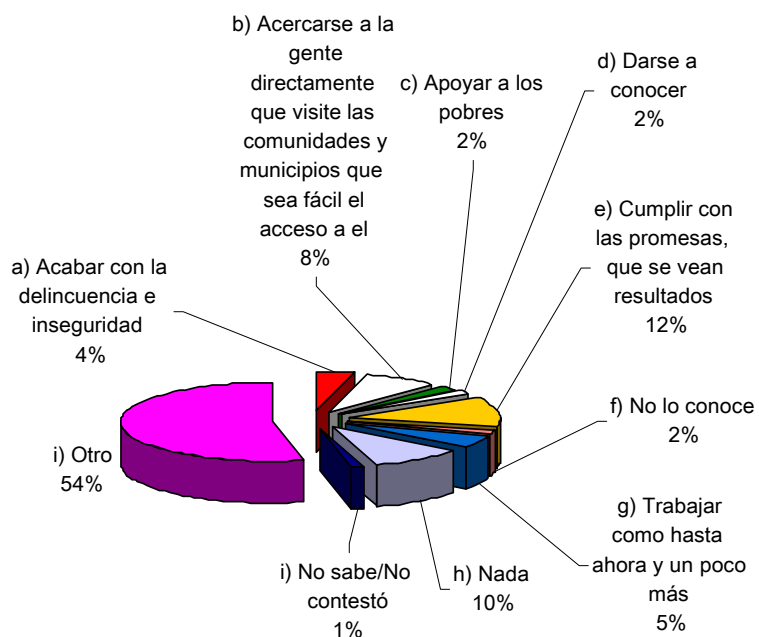
¿Qué sí deben hacer los siguientes funcionarios y representantes democráticos para que usted confíe más en ellos?

Diputado federal del distrito electoral donde usted vive



¿Qué sí deben hacer los siguientes funcionarios y representantes democráticos para que usted confíe más en ellos?

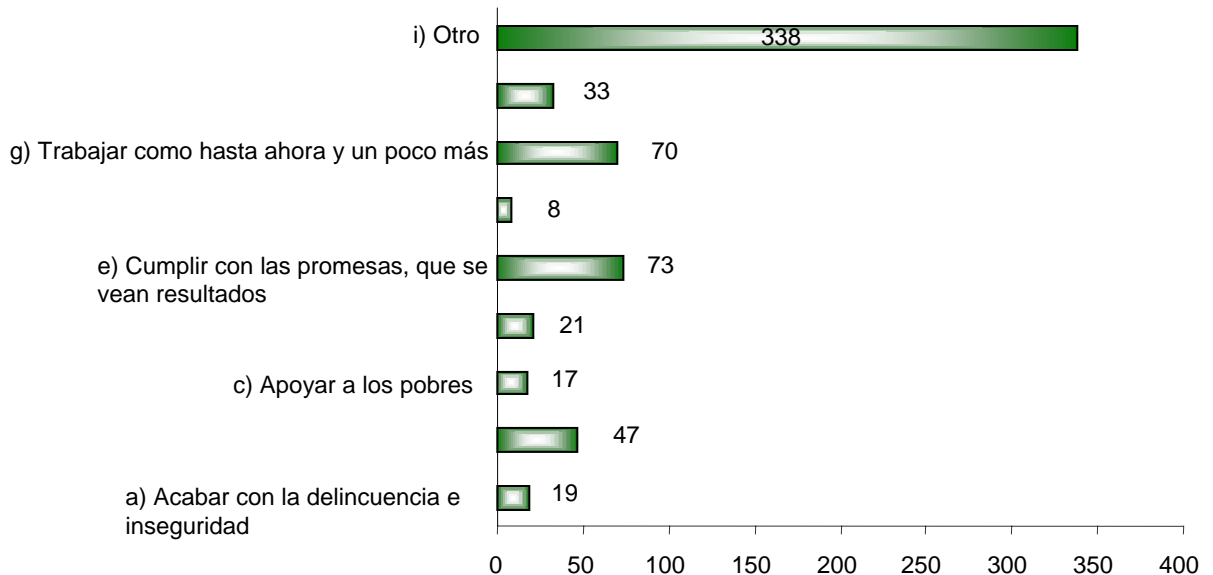
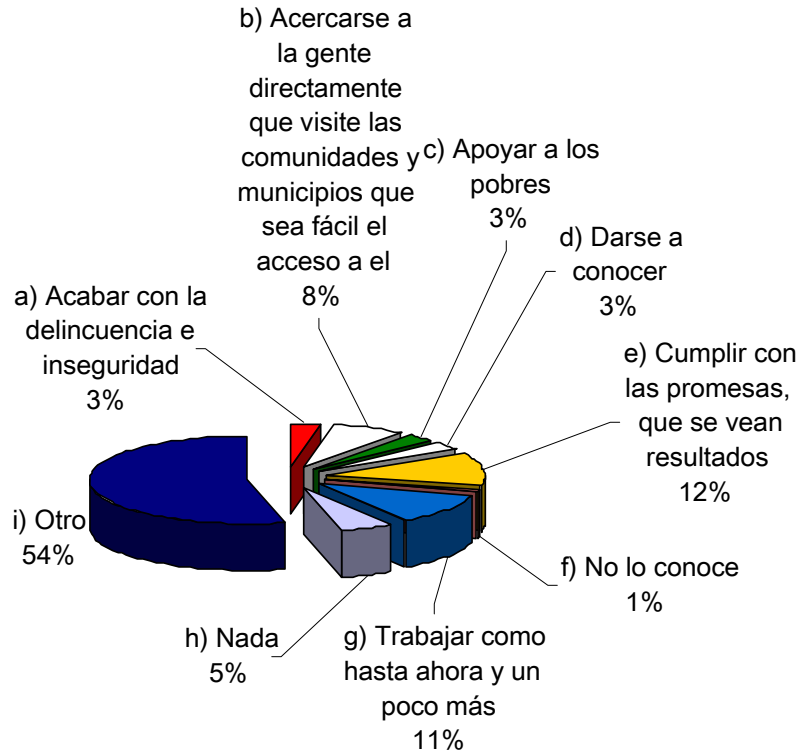
Diputado local del distrito electoral donde usted vive



¿Qué sí deben hacer los siguientes funcionarios y representantes democráticos para que usted confíe más en ellos?

Senadores que representan su Estado:

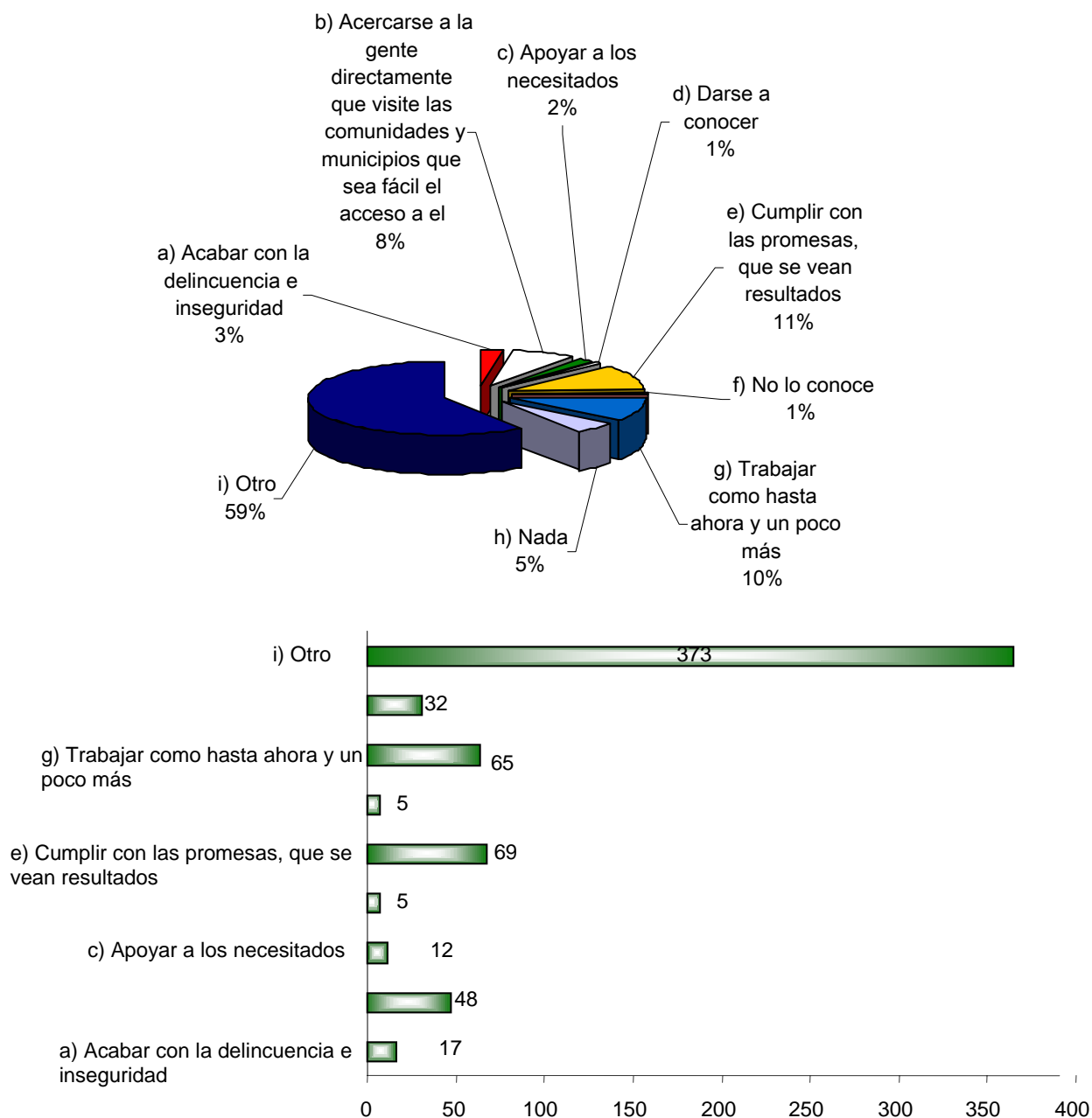
Senador por mayoría



¿Qué sí deben hacer los siguientes funcionarios y representantes democráticos para que usted confíe más en ellos?

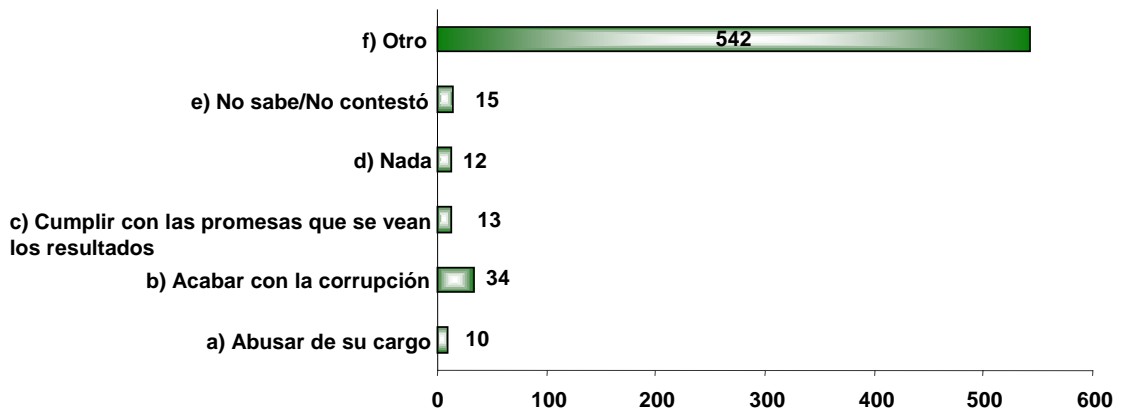
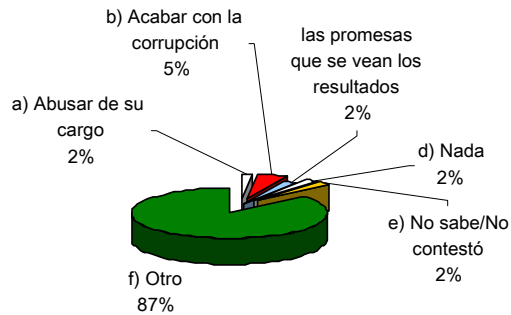
Senadores que representan su Estado:

Senador de primera minoría



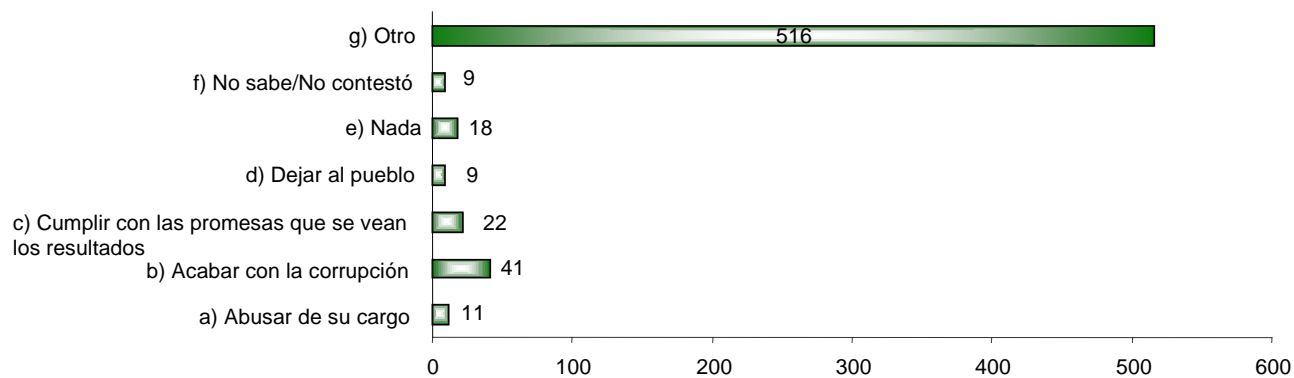
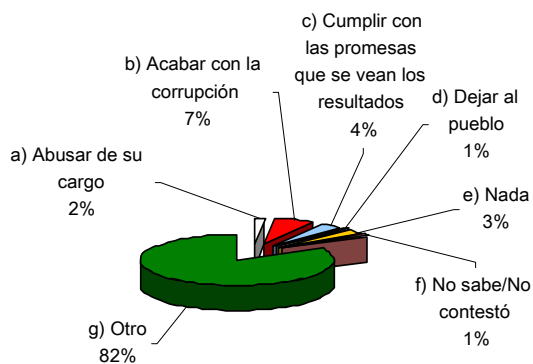
¿Qué no deben hacer los siguientes funcionarios y representantes democráticos para que usted confíe más en ellos?

Presidente de la República



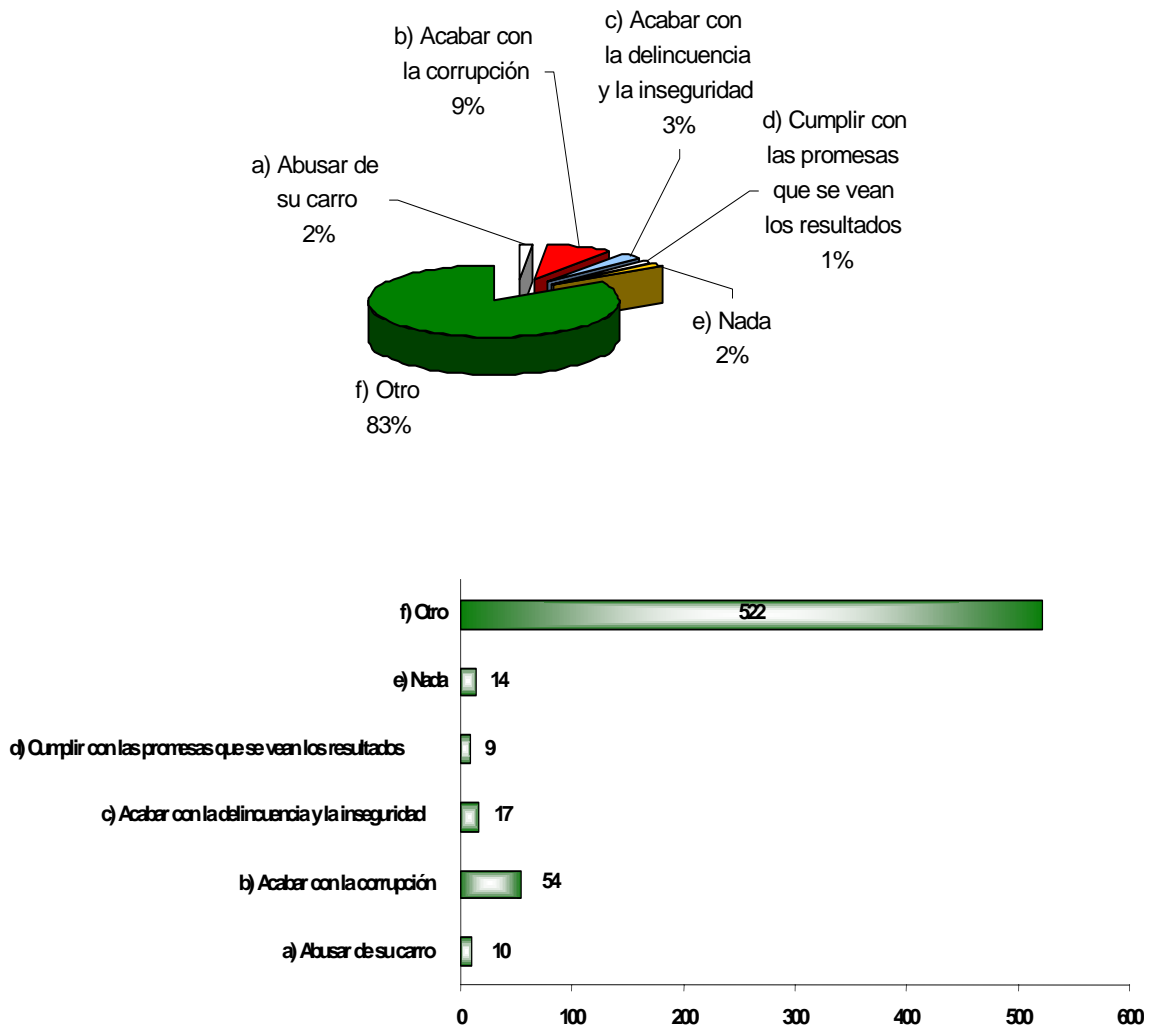
¿Qué no deben hacer los siguientes funcionarios y representantes democráticos para que usted confíe más en ellos?

Gobernador del Estado donde usted vive



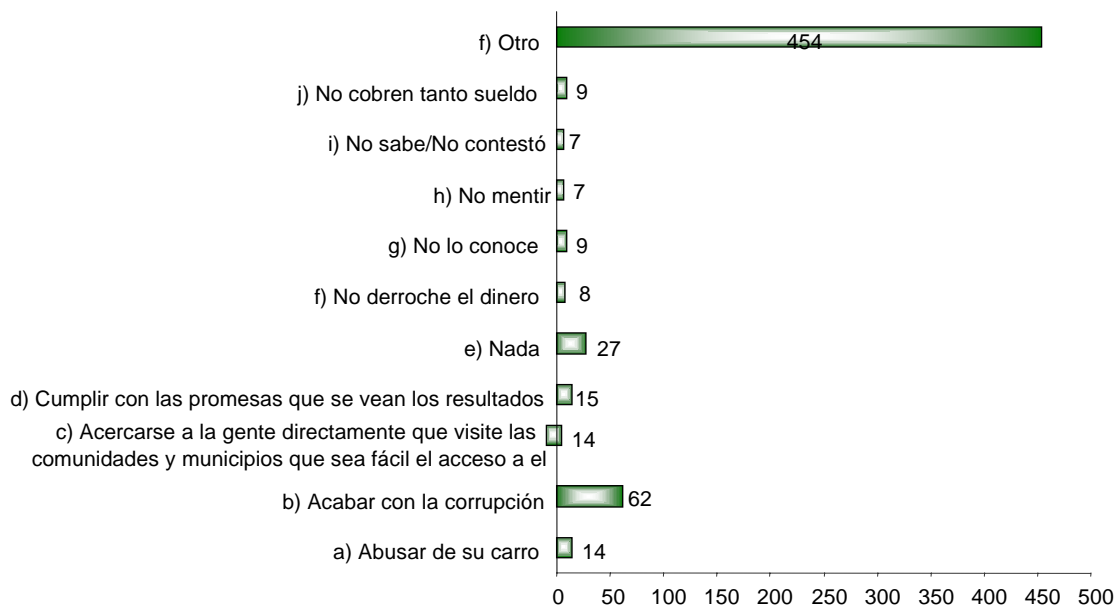
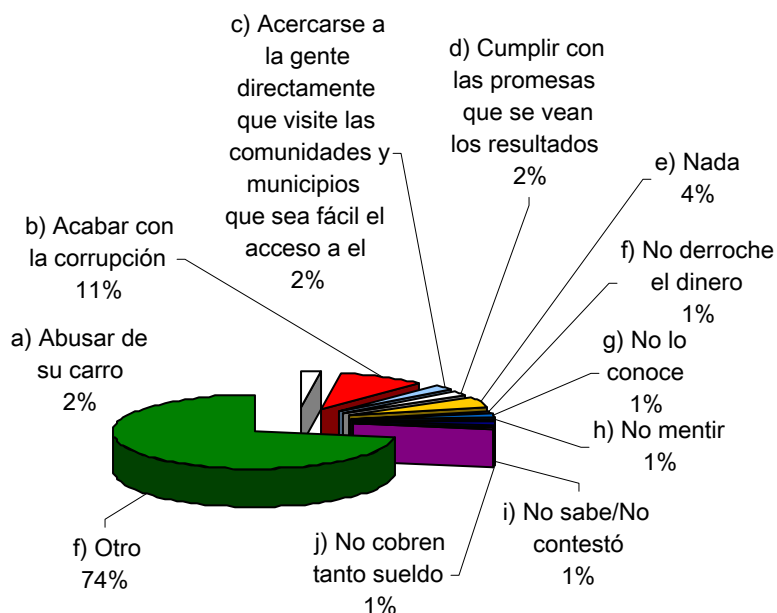
¿Qué no deben hacer los siguientes funcionarios y representantes democráticos para que Usted confíe más en ellos?

Presidente municipal o jefe delegacional de donde usted vive



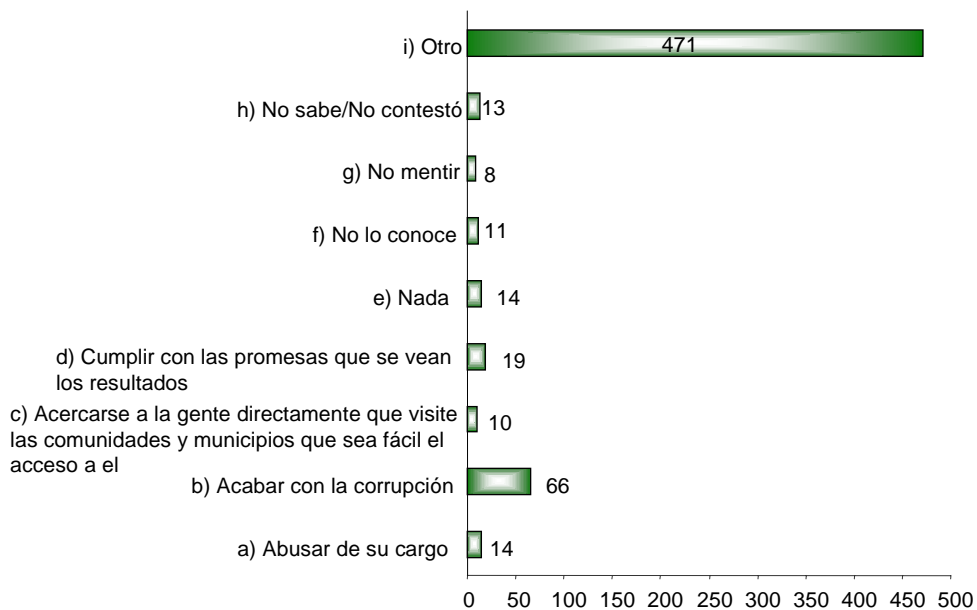
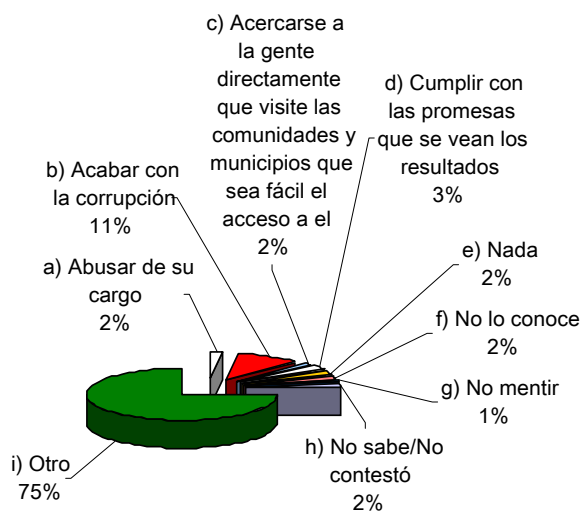
¿Qué no deben hacer los siguientes funcionarios y representantes democráticos para que usted confíe más en ellos?

Diputado federal del distrito electoral donde usted vive



¿Qué no deben hacer los siguientes funcionarios y representantes democráticos para que usted confíe más en ellos?

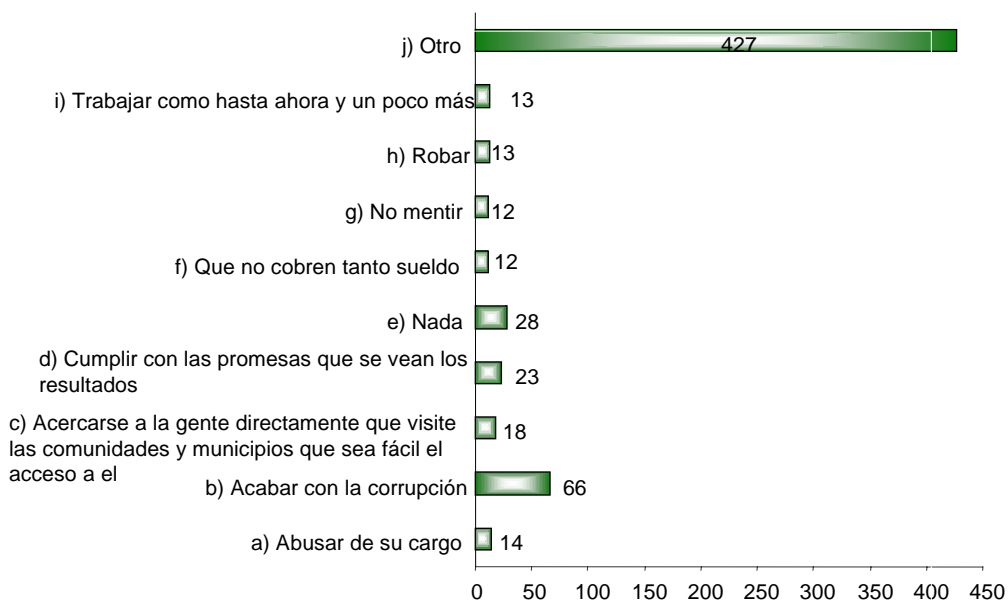
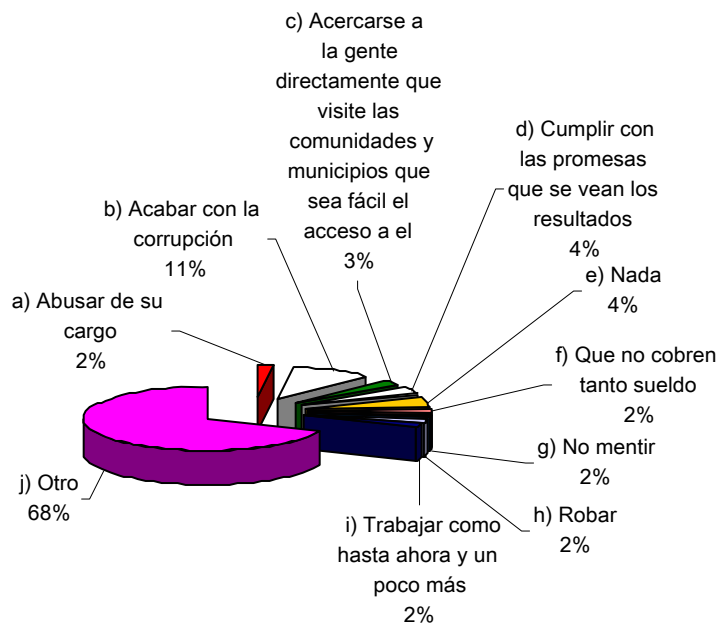
Diputado local del distrito electoral donde usted vive



¿Qué no deben hacer los siguientes funcionarios y representantes democráticos para que usted confíe más en ellos?

Senadores que representan su Estado:

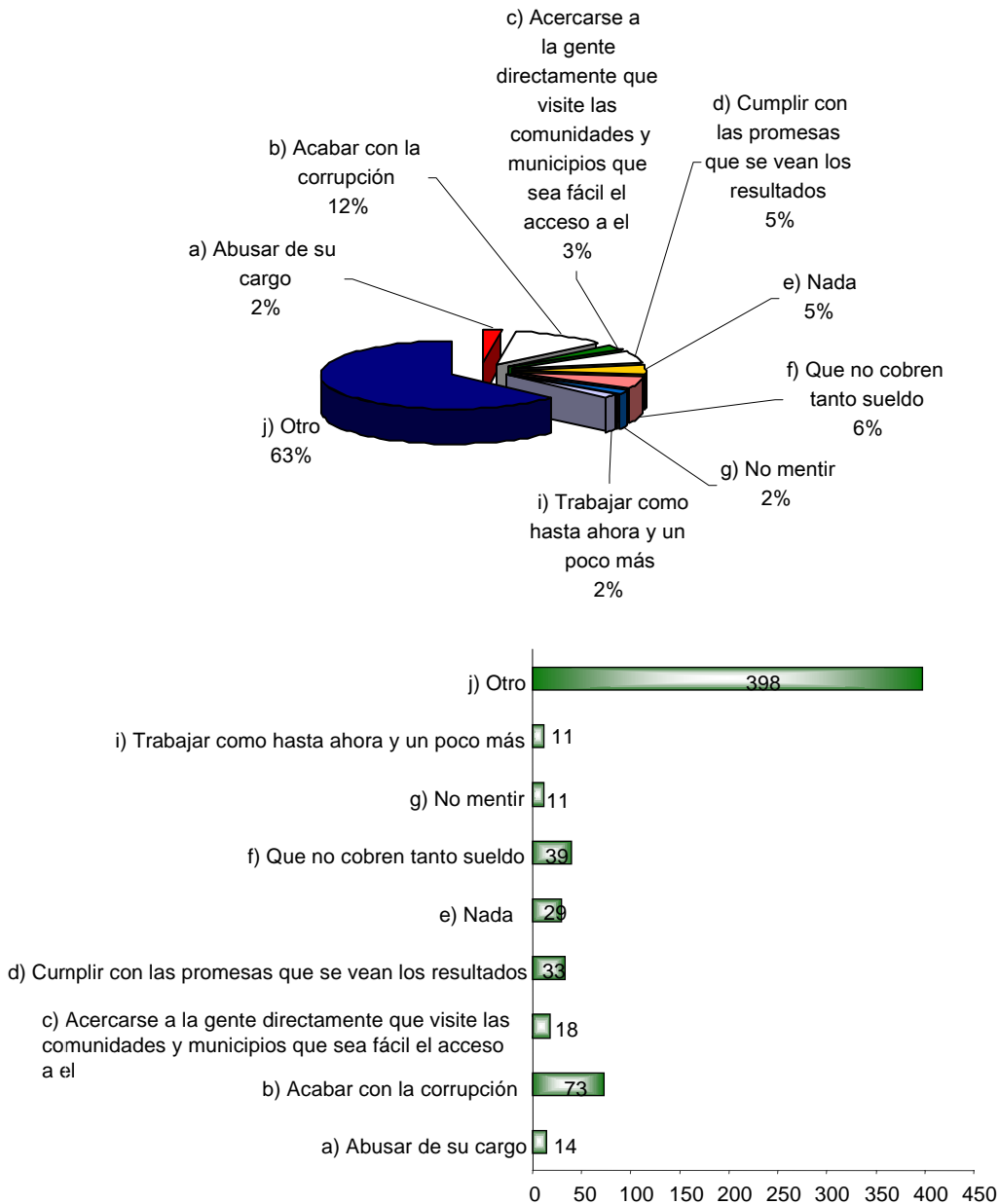
Senador por mayoría



¿Qué no deben hacer los siguientes funcionarios y representantes democráticos para que usted confíe más en ellos?

Senadores que representan su Estado:

Senador de primera minoría





El Centro de Estudios Sociales y de Opinión Pública lo
invita a visitarnos en nuestra dirección electrónica
<http://www.diputados.gob.mx/cesop/>