



Acta de Sesión Extraordinaria. 07 de Enero de 2009.

En el Palacio Legislativo de San Lázaro, siendo las 10:00 horas del día 07 de Enero de 2009 y con fundamento en lo dispuesto por el artículo 77, fracción I de la Constitución Política de los Estados Unidos Mexicanos, conforme al cual la H. Cámara de Diputados, tiene la facultad de dictar resoluciones económicas relativas a su régimen interior; el artículo 70 de la Constitución Política de los Estados Unidos Mexicanos conforme al que el Congreso expidió la ley que regula su estructura y funcionamiento; el artículo 34 de la Ley orgánica del Congreso General de los Estados Unidos Mexicanos, conforme al cual la Cámara de Diputados cuenta con la Junta de Coordinación Política, órgano facultado para presentar el anteproyecto de presupuesto anual de la Cámara, analizar y en su caso aprobar el informe de ejecución presupuestal que reciba de la Secretaría General, asignar los recursos humanos, materiales y financieros, entre otras; el artículo 46, numeral 3 de la misma Ley Orgánica conforme al cual para auxiliar a la Junta de Coordinación Política en el ejercicio de sus funciones administrativas, habrá un Comité de Administración, y toda vez que este ha quedado debidamente conformado, los suscritos integrantes del mismo se reunieron para celebrar reunión extraordinaria, y

CONSIDERANDO

- I. Que el Comité de Administración conforme al Plan Anual de Trabajo del Tercer Año de Ejercicio de la LX Legislatura tiene como objetivo implementar acciones y procedimientos administrativos que velen por la eficacia, racionalidad y transparencia del gasto de la H. Cámara de Diputados.
- II. Que mediante acuerdo de fecha 4 de diciembre de 2008, el Comité de Administración autorizó la obra de remodelación del área de servicios médicos y dentales, a través del procedimiento de adjudicación directa previa presentación de 3 propuestas económicas con un techo presupuestal de \$998,010.55 IVA incluido.
- III. Que es necesario se autorice mediante la modalidad de adjudicación directa y contrato a precio alzado la remodelación de las áreas de servicios médicos y dentales por un importe total de \$1,126,352.90 IVA incluido, de conformidad con el artículo 42 fracción II de la Norma de Obras Públicas y Servicios Relacionados con las Mismas de la Cámara de Diputados, que a la letra dice "A precio alzado, en cuyo caso el importe de la remuneración o pago total fijo que deba cubrirse al contratista será por los trabajos totalmente terminados y ejecutados en el plazo establecido; Las propuestas que presenten los contratistas para la celebración de estos contratos, tanto en sus aspectos

COMITE DE ADMINISTRACION



técnicos como económicos, deberán estar desglosadas por lo menos en cinco actividades principales”.

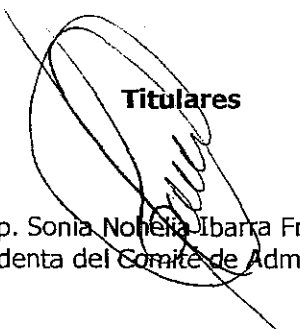
Expuestos los considerandos anteriores, el Comité de Administración de la H. Cámara de Diputados adopta el siguiente acuerdo:

ACUERDO

UNICO: Se instruye y se autoriza a la Secretaría General, a la Secretaría de Servicios Administrativos y Financieros para que a través de la Dirección General de Recursos Materiales y Servicios, se contrate mediante la modalidad de adjudicación directa a precio alzado de conformidad con los artículos 4, 8, 17, 21, 38, 39 fracción II 42, 63 y 85 de la Norma de Obras Públicas y Servicios relacionadas con las mismas de la Cámara de Diputados, la remodelación del área de servicios médicos y dentales por un importe total de \$1,126,352.90 (un millón ciento veintiséis mil trescientos cincuenta y dos pesos 90/100 M.N.) IVA incluido, sin requerir de la presentación de garantía de cumplimiento a la empresa "Hábitat" S.A. de C.V., autorizándose una vigencia del contrato hasta el 30 de abril de 2009, de conformidad con el catálogo de conceptos que forma parte integrante de la presente acta.

Dado en el Palacio Legislativo de San Lázaro a 07 días de enero de 2009.

Titulares


Dip. Sonia Nohelia Ibarra Franquez
Presidenta del Comité de Administración

Dip. José Martín López Cisneros
Integrante del GP – PAN

Suplentes

Dip. Irene Aragón Castillo
Integrante del GP – PRD


Dip. Héctor Manuel Ramos Covarrubias
Integrante del GP – PAN



COMITE DE ADMINISTRACION


Dip. Víctor Manuel Méndez Lanz
Integrante del GP – PRI


Dip. Lorena Martínez Rodríguez
Integrante del GP – PRI

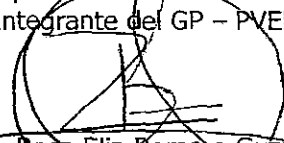

Dip. Ramón Valdés Chávez
Integrante del GP – CONV

Dip. Alejandro Chanona Burguete
Integrante del GP – CONV

Dip. Gloria Lavara Mejía
Integrante del GP – PVEM



Dip. Alan Noé Guerrer
Integrante del GP – PVEM

Dip. Jaime Cervantes Rivera
Integrante del GP – PT


Dip. Rosa Elia Romero Guzmán
Integrante del GP – PT

Dip. Ariel Castillo Nájera
Integrante del GP – NA

Dip. Mónica Arriola
Integrantes del GP – NA


Dip. Armando García Méndez
Integrante del GP – ALT

Dip. Delio Hernández Valadés
Integrante del GP – ALT



H. CÁMARA DE DIPUTADOS

DIRECCIÓN GENERAL DE RECURSOS MATERIALES Y SERVICIOS
DIRECCIÓN DE SERVICIOS
UNIDAD DE SUPERVISIÓN DE OBRAS

ALCANCE DE CATALOGO DE CONCEPTOS PARA LA REMODELACIÓN DEL ÁREA DE SERVICIOS MÉDICOS Y DENTALES.

CLAVE	DESCRIPCION	UNIDAD	CANTIDAD	P.U.	IMPORTE
A	DESMANTELAMIENTOS Y DEMOLICIONES				
A1	Desmontaje y movimiento de mobiliario del equipo médico utilizado, para liberar área de trabajo incluye: mano de obra, herramienta, Equipo, limpieza y retiro de Material sobrante fuera de la obra P.U.O.T.	JOR	4.00	\$1,735.22	\$6,940.88
A2	Desmontaje de puertas de madera tipo tambor, con marco de madera y chambranas, con recuperación a favor de la h. camara de diputados incluye: Acarreos, mano de obra, herramienta, Equipo, limpieza y retiro de Material sobrante fuera de la obra P.U.O.T.	PZA	21.00	\$276.32	\$5,802.72
A3	Desmontaje de luminarias de 30 x 1.22 fluorescentes incluye: Acarreos, mano de obra, herramienta, Equipo, limpieza y retiro de Material sobrante fuera de la obra P.U.O.T.	PZA	20.00	\$90.63	\$1,812.60
A4	Desmontaje y desconexión de lamparas dicroicas tipo spot de halógeno en plafón, incluye: Acarreos, mano de obra, herramienta, Equipo, limpieza y retiro de Material sobrante fuera de la obra P.U.O.T.	PZA	40.00	\$88.19	\$3,527.60
A5	Desmontaje de difusores y de rejillas, limpiado y colocación de los mismos al sistema de Aire Acondicionado a una altura de 3 metros, INC. Acarreos, andamios, mano de obra, herramienta, Equipo, limpieza y retiro de Material sobrante fuera de la obra P.U.O.T.	PZA	32.00	\$100.60	\$3,219.20
A6	Desmontaje de mueble de lavabo ceramico y tarjas de acero inoxidable con accesorios y conexiones, con recuperación, Incluye Acarreos, andamios, mano de obra, herramienta, Equipo, limpieza y retiro de Material sobrante fuera de la obra P.U.O.T.	PZA	4.00	\$477.00	\$1,908.00
A7	Desmontaje y demolición de falso plafón de tablaroca y sistema de colganteo sin recuperacion, incluye: Acarreos, andamios, mano de obra, herramienta, Equipo, limpieza y retiro de Material sobrante fuera de la obra, medido en banco P.U.O.T.	m2	210.00	\$91.69	\$19,254.90
A8	Demolición de muros de tablaroca y sistema estructural a base de postes y canal de lamina sin recuperación incluye: Acarreos, andamios, mano de obra, herramienta, Equipo, limpieza y retiro de Material sobrante fuera de la obra, medido en banco P.U.O.T.	m2	170.00	\$73.51	\$12,496.70



H. CÁMARA DE DIPUTADOS
DIRECCIÓN GENERAL DE RECURSOS MATERIALES Y SERVICIOS
DIRECCIÓN DE SERVICIOS
UNIDAD DE SUPERVISIÓN DE OBRAS

ALCANCE DE CATALOGO DE CONCEPTOS PARA LA REMODELACIÓN DEL ÁREA DE SERVICIOS MÉDICOS Y DENTALES.

A9	Demolición de muros de block o de tabique incluyendo dalas y castillos sin recuperación incluye: Acarreos, andamios, mano de obra, herramienta, Equipo, limpieza y retiro de Material sobrante fuera de la obra, medido en banco P.U.O.T.	m2	5.00	\$296.80	\$1,484.00
A10	Desmantelamientos de salidas eléctricas de luminarias, contactos, apagadores y termostatos. Incluye: Acarreos, andamios, mano de obra, herramienta, Equipo, limpieza y retiro de Material sobrante fuera de la obra, medido en banco P.U.O.T.	SAL	125.00	\$43.82	\$5,477.50
A11	Desmantelamientos de salidas hidráulicas y sanitarias para lavabos y WC. Incluye: Acarreos, mano de obra, herramienta, Equipo, limpieza y retiro de Material sobrante fuera de la obra, medido en banco P.U.O.T.	SAL	6.00	\$371.00	\$2,226.00
A12	Demolición y retiro de de loseta vinilica incluye: Acarreos, andamios, mano de obra, herramienta, Equipo, limpieza y retiro de Material sobrante fuera de la obra, medido en banco P.U.O.T.	m2	130.00	\$36.80	\$4,784.00
A13	Desmontaje, desmantelamiento y retiro de ventanas y cancelas a base de perfiles de aluminio, madera y vidrio de 6mm Inc. Acarreos, andamios, mano de obra, herramienta, Equipo, limpieza y retiro de Material sobrante fuera de la obra, P.U.O.T.	m2	12.00	\$291.50	\$3,498.00
A14	Desmontaje, desmantelamiento y retiro de linea de alimentacion de oxigeno, manifold, tomas de oxigeno soporteria; accesoros con recuperacion a favor de la H. Camara de Diputados, Inc. Acarreos, andamios, mano de obra, herramienta, Equipo, limpieza y retiro de Material sobrante fuera de la obra, P.U.O.T.	pza	1.00	\$627.75	\$627.75
A15	Desmontaje, desmantelamiento y retiro de perclanas verticales de pvc con recuperacion a fovor de la h. camara de diputados Inc. Acarreos, andamios, mano de obra, herramienta, Equipo, limpieza y retiro de Material sobrante fuera de la obra, P.U.O.T.	pza	2.00	\$50.00	\$100.00
SUBTOTAL A					\$73,159.85

B ALBANILERIA



H. CÁMARA DE DIPUTADOS
DIRECCIÓN GENERAL DE RECURSOS MATERIALES Y SERVICIOS
DIRECCIÓN DE SERVICIOS
UNIDAD DE SUPERVISIÓN DE OBRAS

ALCANCE DE CATALOGO DE CONCEPTOS PARA LA REMODELACIÓN DEL ÁREA DE SERVICIOS MÉDICOS Y DENTALES.

B1	Suministro y colocacion de Muro divisorio de tablaroca de 9.3 cm de espesor doble con yeso panamericano, placas de 13 mm acabado para recibir pintura Inc. Redimix, perfacinta, lana mineral para eliminar ruido, postes de ypasa, tornillos autorroscables, mano de obra, herramienta, Acarreos, andamios, mano de obra, herramienta, Equipo, limpieza y retiro de Material sobrante fuera de la obra, P.U.O.T.	m2	132.00	\$272.10	\$35,917.20
B2	Recubrimiento sobre muros de tabique de yeso(una rastreada) para recibir pintura Inc. Yeso bond, mano de obra, herramienta, equipo, Acarreos, andamios, mano de obra, herramienta, Equipo, limpieza y retiro de Material sobrante fuera de la obra, P.U.O.T.	m2	270.00	\$104.50	\$28,215.00
B3	Suministro y colocacion de Plafón modular de acustone modelo radar línea de sombra de 61 x 61 x 5/8" con suspensión visible donn a una altura de 2.70 m. y colganteo a base de alambre galvanizado cal 14 a una altura de 6.00 m. Inc. materiales, mano de obra, herramienta, equipo, acarreos, andamios, mano de obra, herramienta, equipo, limpieza y retiro de material sobrante fuera de la obra, P.U.O.T.	m2	160.00	\$398.60	\$63,776.00
B4	Suministro y colocacion de platabanda perimetral de 10 a 40 cm. de ancho a base de panel de tablaroca de 13 mm de espesor de yeso panamericano, con acabado liso para recibir pintura Inc. Redimix, perfacinta, postes de ypasa, tornillos autorroscables, mano de obra, herramienta, Acarreos, andamios, mano de obra, herramienta, Equipo, limpieza y retiro de Material sobrante fuera de la obra, P.U.O.T.	ml	230.00	\$122.13	\$28,089.90
B5	Boquilla de mezcla con mortero CEMENTO-ARENA prop. 1:5, de 2 a 3 cm de espesor, en vanos de puertas de tabique rojo. Inc. Preparacion de la superficie, mano de obra, herramienta, equipo, Acarreos, andamios, mano de obra, herramienta, Equipo, limpieza y retiro de Material sobrante fuera de la obra, P.U.O.T.	ml	11.50	\$74.50	\$856.75
C	ACABADOS				
SUBTOTAL B					\$156,854.85



H. CÁMARA DE DIPUTADOS

DIRECCIÓN GENERAL DE RECURSOS MATERIALES Y SERVICIOS
DIRECCIÓN DE SERVICIOS
UNIDAD DE SUPERVISIÓN DE OBRAS

ALCANCE DE CATALOGO DE CONCEPTOS PARA LA REMODELACIÓN DEL ÁREA DE SERVICIOS MÉDICOS Y DENTALES.

C1	Suministro y aplicación de pintura de vinilica linea vinimex de Comex, color blanco mate a dos manos, en muros Inc. Sellador vinílico, mano de obra, herramienta, equipo, acarreos, andamios, mano de obra, herramienta, limpieza y retiro de Material sobrante fuera de la obra, P.U.O.T.	m2	750.00	\$51.94	\$38,955.00
C2	Suministro y colocación de Piso de loseta vinilica de 30 x 30cm de 3 mm de espesor , Inc. Pegamento, mano de obra, herramienta, limpieza y retiro del material sobrante fuera de la Cámara, P.U.O.T.	m2	120.00	\$215.50	\$25,860.00
C3	Suministro y colocación de piso laminado de 7.00 mm de espesor para uso rudo en color haya, con bajo piso de polistireno de 3.33 mm de espesor, en área de recepciones , Incluye: remates de aluminio, o de laminado, Acarreos, Limpieza y retiro de material sobrante fuera de la cámara, herramienta, Mano de obra, zoclo , movimiento y protección de mobiliario, molduras, recortes, ajustes y desperdicios. P.U.O.T.	m2	35.00	\$262.30	\$9,180.50
C4	Suministro y colocación de zoclo vinilico de importacion de 7 cm de ancho, de 2.3 mm de espesor, color madera natural , para áreas de piso de loseta vinilica y piso laminado, Inc. Pegamento, mano de obra, herramienta, limpieza y retiro del material sobrante fuera de la Cámara, P.U.O.T.	ML	230.00	\$41.40	\$9,522.00
C5	Suministro y colocación de lavabo quirúrgico de acero inoxidable, incluye llave mezcladora cuello de ganzo, cespól cromado, válvula angular y manguera coflex, Silicón para sellar, mano de obra, herramienta, limpieza y retiro del material sobrante.fuera de la cámara. P.U.O.T.	PZA	2.00	\$4,326.72	\$8,653.44
C6	Suministro y colocación de WC ideal estándar, modelo zafiro color blanco con asiento y tapas color blanco, Inc. válvula angular, mangueras coflex, junta proel, mano de obra herramienta, limpieza y retiro del material sobrante fuera de la Cámara de diputados. P.U.O.T.	PZA	1.00	\$1,749.00	\$1,749.00
C7	Suministro y colocación de LAVABO ideal estándar, color blanco con llave mezcladora y cespól cromado, Inc. válvula angular, mangueras coflex, junta proel, mano de obra herramienta, limpieza y retiro del material sobrante fuera de la Cámara de diputados. P.U.O.T.	PZA	1.00	\$2,250.00	\$2,250.00



H. CÁMARA DE DIPUTADOS
DIRECCIÓN GENERAL DE RECURSOS MATERIALES Y SERVICIOS
DIRECCIÓN DE SERVICIOS
UNIDAD DE SUPERVISIÓN DE OBRAS

ALCANCE DE CATALOGO DE CONCEPTOS PARA LA REMODELACIÓN DEL ÁREA DE SERVICIOS MÉDICOS Y DENTALES.

C8	Suministro y aplicación de pintura de vinilica linea vinimex de Comex, color blanco mate a dos manos, en platabanda perimetral Inc. Sellador vinilico, mano de obra, herramienta, equipo, acarrees, andamios, mano de obra, herramienta, limpieza y retiro de Material sobrante fuera de la obra, P.U.O.T.	ml	230.00	\$23.56	\$5,418.80
SUBTOTAL C					\$101,588.74
D	CARPINTERÍA PUERTAS				
D1	Suministro y colocación de puerta tipo tambor de pino de 1ª de 0.70 x 2.20 mts, Bisagras latonadas de libro, cerradura yale mod. A3565, acabado con laca automotriz y barniz mate los colores serán SMA. Inc. acarrees, andamios, mano de obra, herramienta, limpieza y retiro de material sobrante fuera de la cámara P.U.O.T.	pza	3.00	\$2,676.50	\$8,029.50
D2	Suministro y colocación de puerta tipo tambor de pino de 1ª de 0.80 x 2.20 mts, Bisagras latonadas de libro, cerradura yale mod. A3565, acabado con laca automotriz y barniz mate los colores serán SMA. Inc. acarrees, andamios, mano de obra, herramienta, limpieza y retiro de material sobrante fuera de la cámara P.U.O.T.	pza	4.00	\$2,734.80	\$10,939.20
D3	Suministro y colocación de puerta tipo tambor de pino de 1ª de 0.90 x 2.20 mts, Bisagras latonadas de libro, cerradura yale mod. A3565, acabado con laca automotriz y barniz mate los colores serán SMA. Inc. acarrees, andamios, mano de obra, herramienta, limpieza y retiro de material sobrante fuera de la cámara P.U.O.T.	pza	2.00	\$2,915.00	\$5,830.00
D4	Suministro y colocación de puerta tipo tambor de pino de 1ª de 1.20 x 2.20 mts, Bisagras latonadas de libro, cerradura yale mod. A3565, acabado con laca automotriz y barniz mate los colores serán SMA. Inc. acarrees, andamios, mano de obra, herramienta, limpieza y retiro de material sobrante fuera de la cámara P.U.O.T.	pza	9.00	\$4,196.55	\$37,768.95



H. CÁMARA DE DIPUTADOS
DIRECCIÓN GENERAL DE RECURSOS MATERIALES Y SERVICIOS
DIRECCIÓN DE SERVICIOS
UNIDAD DE SUPERVISIÓN DE OBRAS

ALCANCE DE CATALOGO DE CONCEPTOS PARA LA REMODELACIÓN DEL ÁREA DE SERVICIOS MÉDICOS Y DENTALES.

D5	Suministro, fabricacion y colocación de marco y batiente de aluminio natural anodizado con perfiles, a una altura maxima de 2.50 m. para puertas de madera . Inc. felpa, sello perimetral con acrilastick blanco, elementos de fijacion, acarrees, andamios, mano de obra, equipo, herramienta, limpieza y retiro de material sobrante fuera de la cámara P.U.O.T.	pza	18.00	\$720.00	\$12,960.00
SUBTOTAL D					\$75,527.65
D	CARPINTERIA MUEBLES				
D6	Suministro y fabricacion en sitio de repisa para entrepaños tipo tambor de pino de 1ª de 0.90 x 0.40 m. en area de bodega (farmacia), en acabado con laca automotriz y barniz mate los colores serán SMA Inc. Refuerzos de madera, Mano de obra , herramienta, equipo, limpieza y retiro del material sobrante fuera de la cámara. P.U.O.T	pza	4.00	\$1,232.00	\$4,928.00
D7	Suministro y fabricacion en sitio de repisa para repisa entrepaños tipo tambor de pino de 1ª de 3.12 x 0.40 m. en area de bodega farmacia, en acabado con laca automotriz y barniz mate los colores serán SMA Inc. Refuerzos de madera, Mano de obra , herramienta, equipo, limpieza y retiro del material sobrante fuera de la cámara. P.U.O.T	pza	4.00	\$4,600.00	\$18,400.00
D8	Suministro y fabricacion en sitio de mueble para recibir lavabo de acero inoxidable de 1.80 x 0.60 x 0.90 m. 4 puertas de 0.42 x 0.85 en consultorios del servicio medico de diseño especial, jaladeras, bisagras latonadas herrajes según diseño, y un entrepaño móvil acabado con laca automotriz y barniz mate los colores seran SMA .Inc. acarrees, andamios, mano de obra, herramienta, limpieza y retiro de material sobrante fuera de la cámara P.U.O.T.	pza	2.00	\$4,662.00	\$9,324.00
D9	Suministro y fabricacion en sitio de mueble de consultorio para almacenamiento tipo tambor de pino de 1ª de 0.80 x 0.30 x 0.80 y 2 puertas de 0.37 x 0.80 m., herrajes según diseño especial, dos entrepaño móvil, acabado con laca automotriz y barniz mate los colores seran SMA. Inc. refuerzos de madera, acarrees, andamios, mano de obra, herramienta, limpieza y retiro de material sobrante fuera de la cámara P.U.O.T.	pza	2.00	\$3,943.20	\$7,886.40



H. CÁMARA DE DIPUTADOS
DIRECCIÓN GENERAL DE RECURSOS MATERIALES Y SERVICIOS
DIRECCIÓN DE SERVICIOS
UNIDAD DE SUPERVISIÓN DE OBRAS

ALCANCE DE CATALOGO DE CONCEPTOS PARA LA REMODELACIÓN DEL ÁREA DE SERVICIOS MÉDICOS Y DENTALES.

D10	Suministro y fabricacion en sitio de mueble de consultorio para almacenamiento tipo tambor de pino de 1° de 1.20 x 0.40 x 1.00 y 2 puertas de 58 x 90 cm.de diseño especial y con acabado con laca automotriz y barniz mate los colores serán SMA Inc. Mano de obra , herramienta, equipo, limpieza y retiro del material sobrante fuera de la cámara. P.U.O.T	pza	3.00	\$4,075.00	\$12,225.00
D11	Suministro y fabricacion en sitio de mueble de madera para baño de servicio medico para recibir ovalin de 0.85 x 0.70 x 0.90 y dos puerta de 0.40 x 0.90 mts de diseño especial y con acabado con laca automotriz y barniz mate los colores serán SMA. Inc. acarreo, andamios, mano de obra, herramienta, limpieza y retiro de material sobrante fuera de la cámara P.U.O.T.	pza	1.00	\$3,155.00	\$3,155.00
D12	Suministro y fabricacion en sitio de mueble de madera con barra para recibir tarja de acero inoxidable y equipo esterilizador de 3.00 a 3.20 de desarrollo y 0.60 a 0.80 m.de barra con puertas, entrepaños cajones en consultorios del servicio dental de diseño especial, jaladeras, bisagras latonadas herrajes según diseño, acabado con laca automotriz y barniz mate los colores seran SMA .Inc. acarreo, andamios, mano de obra, herramienta, limpieza y retiro de material sobrante fuera de la cámara P.U.O.T.	pza	2.00	\$16,830.00	\$33,660.00
SUBTOTAL D					\$89,578.40
E	CANCELERIA Suministro, fabricacion y colocacion de canceleria fija de aluminio natural anodizado con perfiles tipo bolsa, escalonado y junquillo de 3", cristal flotado de 6 mm. de espesor claro, sello de vinil color gris y calzas de plomo a una altura maxima de 3.00 m Inc. Pelicula decorativa blanco mate con imitacion bisel, sellado con silicon dow corning, elementos de fijacion, mano de obra acarreo, andamios, herramienta, equipo, limpieza y retiro de material sobrante fuera de la obra. P.U.O.T.	m2	18.00	\$2,250.00	\$40,500.00



H. CÁMARA DE DIPUTADOS
DIRECCIÓN GENERAL DE RECURSOS MATERIALES Y SERVICIOS
DIRECCIÓN DE SERVICIOS
UNIDAD DE SUPERVISIÓN DE OBRAS

ALCANCE DE CATALOGO DE CONCEPTOS PARA LA REMODELACIÓN DEL ÁREA DE SERVICIOS MÉDICOS Y DENTALES.

E2	Suministro, fabricacion y colocacion de cancel corredizo en accesos de servicio medico y dental de 2.40 x 2.20 mts. con perfiles de aluminio natural anodizado corredizo de 3", cristal flotado de 6 mm. de espesor claro, sello de vinil color gris y calzas de plomo a una altura maxima de 3.00 m Inc. Pelicula decorativa blanco mate con imitacion bisel, herrajes, carretillas, jaladeras, sellado perimetral con silicon dow corning, elementos de fijacion, felpa, mano de obra, acarreo, andamios, herramienta, equipo, limpieza y retiro de material sobrante fuera de la obra. P.U.O.T.	pza	3.00	\$13,768.00	\$41,304.00
E3	Suministro y colocacion puerta plegable de 2.30 x 2.70 m de pvc de 4" fijada de plafond a piso SMA, Inc. Rieles, elementos de fijacion, soporteria, mano de obra, acarreo, andamios, herramienta, limpieza y retiro de material sobrante fuera de la obra.P.U.O.T.	pza	1.00	\$13,803.00	\$13,803.00
				SUBTOTAL E	\$95,607.00
F	INSTALACION ELECTRICA				
F1	Suministro y colocacion de salida eléctrica para contacto a base de tubo conduit de 13 y 19 mm., con cable thw cal. 12, 10 y 12 desnudo, de la marca Condumex, cajas, chalupas, codos, coples y conectores, así como contacto duplex y tapa color blanco Incluye: cargo directo por el costo de los materiales que intervengan, flete, acarreo, desperdicios, mano de obra, equipo, herramienta, limpieza, retiro de material sobrante fuera de la obra y todo lo necesario para su correcta ejecucion. P.U.O.T.	sal	30.00	\$882.91	\$26,487.30
F2	Suministro y colocacion de salida eléctrica para apagadores a base de tubo conduit de 13 y 19 mm., con cable thw cal. 12 y 10, de la marca Condumex, cajas, chalupas, codos, coples y conectores, así como el apagador y la placa color blanco. Incluye: cargo directo por el costo de los materiales que intervengan, flete, acarreo, desperdicios, mano de obra, equipo, herramienta, limpieza, retiro de material sobrante fuera de la obra y todo lo necesario para su correcta ejecucion. P.U.O.T.	sal	28.00	\$845.72	\$23,680.16



H. CÁMARA DE DIPUTADOS
DIRECCIÓN GENERAL DE RECURSOS MATERIALES Y SERVICIOS
DIRECCIÓN DE SERVICIOS
UNIDAD DE SUPERVISIÓN DE OBRAS

ALCANCE DE CATALOGO DE CONCEPTOS PARA LA REMODELACIÓN DEL ÁREA DE SERVICIOS MÉDICOS Y DENTALES.

F3	Suministro y colocacion de salida eléctrica para alumbrado a base de tubo conduit de 13 y 19 mm., con cable thw cal. 12 y 10, de la marca Condumex, cajas, codos, coples y conectores. Incluye: cargo directo por el costo de los materiales que intervengan, flete, acarrees, desperdicios, mano de obra, equipo, herramienta, limpieza, retiro de material sobrante fuera de la obra y todo lo necesario para su correcta ejecucion. P.U.O.T.	sal	80.00	\$797.17	\$63,773.60
F4	Suministro, colocacion e Instalacion de luminaria decorativa linea construlita de 2 x 13 watts, encendido electronico; Incluye: cargo directo por el costo de los materiales, elaboracion de huecos en plafond para su instalacion, trazo, nivelacion, accesorios de fijacion, pruebas, acarrees, andamios a cualquier altura, limpieza del area de trabajo, mano de obra, equipo, herramienta, limpieza, retiro de material sobrante fuera de la obra y todo lo necesario para su correcta ejecucion. P.U.O.T.	pza	9.00	\$488.77	\$4,398.93
F5	Suministro, colocacion e instalacion de luminaria decorativa dicroica, Mod. Soyuz. Incluye: cargo directo por el costo de los materiales, elaboracion de huecos en plafond para su instalacion, trazo, nivelacion, accesorios de fijacion, pruebas, acarrees, andamios a cualquier altura, limpieza del area de trabajo, mano de obra, equipo, herramienta , limpieza, retiro de material sobrante fuera de la obra y todo lo necesario para su correcta ejecucion. P.U.O.T.	pza	7.00	\$344.81	\$2,413.67
F6	Suministro y colocacion de salida para voz y datos a base de tubo conduit de 25mm, con guia galvanizada, cajas, codos, conectores, placa ciega. Incluye: cargo directo por el costo de los materiales que intervienen, flete, acarrees, desperdicios, mano de obra, equipo, herramienta, limpieza, retiro de material sobrante fuera de la obra y todo lo necesario para su correcta ejecucion. P.U.O.T.	sal	18.00	\$525.48	\$9,458.64
F7	Suministro, colocación e instalacion de luminaria de sobreponer de 61 x 61 cms. mca. ELMSA, modelo ACUARIO de 3 x 14 watt. Inc.conexion, elementos de fijacion, colganteo, soporteria, elementos de fijaciomano, obra, herramienta, Acarrees, andamios, limpieza y retiro de material sobrante fuera de la obra.P.U.O.T.	pza	61.00	\$1,750.00	\$106,750.00



H. CÁMARA DE DIPUTADOS
DIRECCIÓN GENERAL DE RECURSOS MATERIALES Y SERVICIOS
DIRECCIÓN DE SERVICIOS
UNIDAD DE SUPERVISIÓN DE OBRAS

ALCANCE DE CATALOGO DE CONCEPTOS PARA LA REMODELACIÓN DEL ÁREA DE SERVICIOS MÉDICOS Y DENTALES.

F8	Suministro y colocación de arbotante de pared de 13 watts. Inc. Colganteo con taquete y varilla roscada soportería y tuercas, mano de obra herramienta, Acarreos, andamios, limpieza y retiro de material sobrante fuera de la obra.P.U.O.T.	pza	3.00	\$420.00	\$1,260.00
F9	Suministro, colocación e instalacion de tablero NQO12 , mca. square'd, Inc. Pastillas termomagneticas de 20 y 30 ampers, para derivacion de circuitos, balanceo, identificacion de circuitos, peinado, soportería, mano de obra herramienta, Acarreos, andamios, limpieza y retiro de material sobrante fuera de la obra.P.U.O.T.	pza	2.00	\$3,675.00	\$7,350.00
F10	Suministro, colocación e instalacion de tablero NQO8 , mca. square'd, Inc. Pastillas termomagneticas de 20 y 30 ampers, para derivacion de circuitos, balanceo, identificacion de circuitos, peinado, soportería, mano de obra herramienta, Acarreos, andamios, limpieza y retiro de material sobrante fuera de la obra.P.U.O.T.	pza	1.00	\$3,125.00	\$3,125.00
F11	Suministro, colocación, conexión y pruebas de fuente de corriente ininterrumpida "UPS" de 3 kva para corriente regulada y un respaldo de 20 min. a plena carga, Inc. Su conexión de corriente alterna y su salida a corriente regulada, soportería, mano de obra, herramienta, acarreo, andamios, limpieza y retiro de material sobrante fuera de la obra. P.U.O.T.	pza	1.00	\$34,500.00	\$34,500.00
F12	Suministro y colocacion de contacto duplex polarizado de la marca b ticino y tapa color blanco Incluye: cargo directo por el costo de los materiales que intervengan, flete, acarreo, desperdicios, mano de obra, equipo, herramienta, limpieza, retiro de material sobrante fuera de la obra y todo lo necesario para su correcta ejecucion. P.U.O.T.	pza	14.00	\$145.00	\$2,030.00
F13	Suministro y colocacion de apagadores sencillo y/o escalera de la marca b ticino y placa color blanco. Incluye: cargo directo por el costo de los materiales que intervengan, flete, acarreo, desperdicios, mano de obra, equipo, herramienta, limpieza, retiro de material sobrante fuera de la obra y todo lo necesario para su correcta ejecucion. P.U.O.T.	pza	10.00	\$127.00	\$1,270.00



H. CÁMARA DE DIPUTADOS
DIRECCIÓN GENERAL DE RECURSOS MATERIALES Y SERVICIOS
DIRECCIÓN DE SERVICIOS
UNIDAD DE SUPERVISIÓN DE OBRAS

ALCANCE DE CATALOGO DE CONCEPTOS PARA LA REMODELACIÓN DEL ÁREA DE SERVICIOS MÉDICOS Y DENTALES.

F14	Suministro, colocacion e instalacion de extractor electrico para baño de servicio medico de la marca elicen. Incluye: salida electrica, conexiones y prueba, cargo directo por el costo de los materiales que intervengan, flete, acarreos, desperdicios, mano de obra, equipo, herramienta, limpieza, retiro de material sobrante fuera de la obra y todo lo necesario para su correcta ejecucion. P.U.O.T.	pza	1.00	\$1,425.00	\$1,425.00
F15	Desmantelamientos, desconexion, reubicacion y reconexion de extractor eléctrico existente en area de servicio dental. Incluye: Acarreos, andamios, mano de obra, herramienta, Equipo, limpieza y retiro de Material sobrante fuera de la obra, medido en banco P.U.O.T.	pza	4.00	\$380.00	\$1,520.00
SUBTOTAL F					\$289,442.30
G	INSTALACION SANITARIA (sanitaria con tubería de PVC de 4" conexiones, reducciones codos, tees, Inc.pruebas de funcionamiento. Acarreos, andamios, mano de obra, herramienta y limpieza y retiro del material sobrante fuera de la Cámara)				
G1	Suministro, colocacion e instalacion de salida sanitaria para servicio medico para wc y lavabo; Incluye: pasos en losas y elementos de concreto armado, adecuaciones necesarias de tuberia de pvc y/o fo.fo. para conexion de descargas a tuberias existente, tuberia de diferentes diametros, abrazaderas tisa, codos, yees, reducciones y coples, limpiador, pegamento de pvc, materiales miscelaneos, flete, acarreos, desperdicios, mano de obra, equipo, herramienta, limpieza, retiro de material sobrante fuera de la obra y todo lo necesario para su correcta ejecucion. P.U.O.T.	sal	4.00	\$1,178.36	\$4,713.44
SUBTOTAL G					\$4,713.44
H	INSTALACION HIDRAULICA				



H. CÁMARA DE DIPUTADOS
DIRECCIÓN GENERAL DE RECURSOS MATERIALES Y SERVICIOS
DIRECCIÓN DE SERVICIOS
UNIDAD DE SUPERVISIÓN DE OBRAS

ALCANCE DE CATALOGO DE CONCEPTOS PARA LA REMODELACIÓN DEL ÁREA DE SERVICIOS MÉDICOS Y DENTALES.

H1	Suministro, colocacion e instalacion de salida hidraulica para wc y lavabo; Incluye: pasos en losas y elementos de concreto armado, adecuaciones necesarias de tuberia de cobre para alimentacion en diametros existente, valvula de esfera, tuberia de diferentes diametros, codos, tees, reducciones y coples, soldadura, pasta fundente para soldar, materiales miscelaneos, flete, acarreos, desperdicios, mano de obra, equipo, herramienta, limpieza, retiro de material sobrante fuera de la obra y todo lo necesario para su correcta ejecucion. P.U.O.T.	sal	4.00	\$1,841.33	\$7,365.32
H2	Desinstalacion, reubicacion, colocacion e instalacion de aspersor de sistema- contra incendio; a una altura de 2.80 m. Incluye: adecuaciones necesarias de tuberia de cedula 40 de 38 mm. de diametro, para alimentacion de aspersores existente, tuberia de diferentes diametros, codos, tees, reducciones y coples, soldadura, pasta fundente para soldar, materiales miscelaneos, flete, acarreos, desperdicios, mano de obra, equipo, herramienta, limpieza, retiro de material sobrante fuera de la obra y todo lo necesario para su correcta ejecucion. P.U.O.T.	sal	8.00	\$755.00	\$6,040.00
SUBTOTAL H					\$13,405.32
I	SISTEMA AIRE ACONDICIONADO				
I1	Rehabilitacion y reubicacion de difusores de inyeccion a su nueva posicion, Inc. Limpieza, aplicacion de pintura de esmalte color blanco, ducto flexible de diferentes diametros, sellado de conexiones, casquillos de lamina galvanizada para difusor y sellado de ductos existentes a base de tapas de lamina galvanizada, apertura de hueco en plafon para colocacion de difusores, acarreos, mano de obra, materiales, herramienta, equipo, andamios, limpieza y retiro del material sobrante fuera de la cámara, P.U.O.T.	pza	20.00	\$630.00	\$12,600.00
I2	Rehabilitacion y reubicacion de rejillas de extraccion a su nueva posicion, Inc. Limpieza, aplicacion de pintura de esmalte color blanco, casquillos de lamina galvanizada, apertura de hueco en plafon para colocacion de rejilla, acarreos, mano de obra, materiales, herramienta, equipo, andamios, limpieza y retiro del material sobrante fuera de la cámara, P.U.O.T.	pza	18.00	\$265.00	\$4,770.00



H. CÁMARA DE DIPUTADOS

DIRECCIÓN GENERAL DE RECURSOS MATERIALES Y SERVICIOS
DIRECCIÓN DE SERVICIOS
UNIDAD DE SUPERVISIÓN DE OBRAS

ALCANCE DE CATALOGO DE CONCEPTOS PARA LA REMODELACIÓN DEL ÁREA DE SERVICIOS MÉDICOS Y DENTALES.

I3	Revisión y Mantenimiento de equipos de aire "Cajas de Control de Volumen", Inc. Limpieza, acarreo, mano de obra, materiales, herramienta, equipo, andamios, limpieza y retiro del material sobrante fuera de la cámara, P.U.O.T.	pza	10.00	\$1,350.00	\$13,500.00
I4	Suministro, colocación, instalación, conexión y pruebas de termostatos digitales para mantener la temperatura y guarda de acrílico, Inc. elementos de fijación, acarreo, mano de obra, materiales, herramienta, equipo, andamios, limpieza y retiro del material sobrante fuera de la cámara, P.U.O.T.	pza	10.00	\$605.00	\$6,050.00
SUBTOTAL I					\$36,920.00
J	INSTALACION DE GASES MEDICINALES ("oxígeno")				
J1	Suministro, colocación e instalación de Alimentación a base de tubería de cobre tipo L de 3/8" de diámetro especial para gases medicinales (oxígeno) ; Incluye: pasos en muros, losas y elementos de concreto armado, resanes, tubería de cobre para alimentación, codos, tees, reducciones y coples, soldadura de plata phosco, pasta fundente para soldar, materiales misceláneos, flete, acarreo, desperdicios, mano de obra, equipo, herramienta, limpieza, retiro de material sobrante fuera de la obra y todo lo necesario para su correcta ejecución. P.U.O.T.	pza	1.00	\$15,962.35	\$15,962.35
J2	Suministro y fabricación de manifold para 4 tanques de oxígeno. Inc. acarreo, andamios, mano de obra, herramienta, limpieza y retiro de material sobrante fuera de la cámara. P.U.O.T.	pza	1.00	\$6,380.00	\$6,380.00
J3	Suministro y colocación de toma de oxígeno de pared empotrada. Inc. acarreo, andamios, mano de obra, herramienta, limpieza y retiro de material sobrante fuera de la cámara. P.U.O.T.	Pza	4.00	\$716.10	\$2,864.40



H. CÁMARA DE DIPUTADOS
DIRECCIÓN GENERAL DE RECURSOS MATERIALES Y SERVICIOS
DIRECCIÓN DE SERVICIOS
UNIDAD DE SUPERVISIÓN DE OBRAS

ALCANCE DE CATALOGO DE CONCEPTOS PARA LA REMODELACIÓN DEL ÁREA DE SERVICIOS MÉDICOS Y DENTALES.

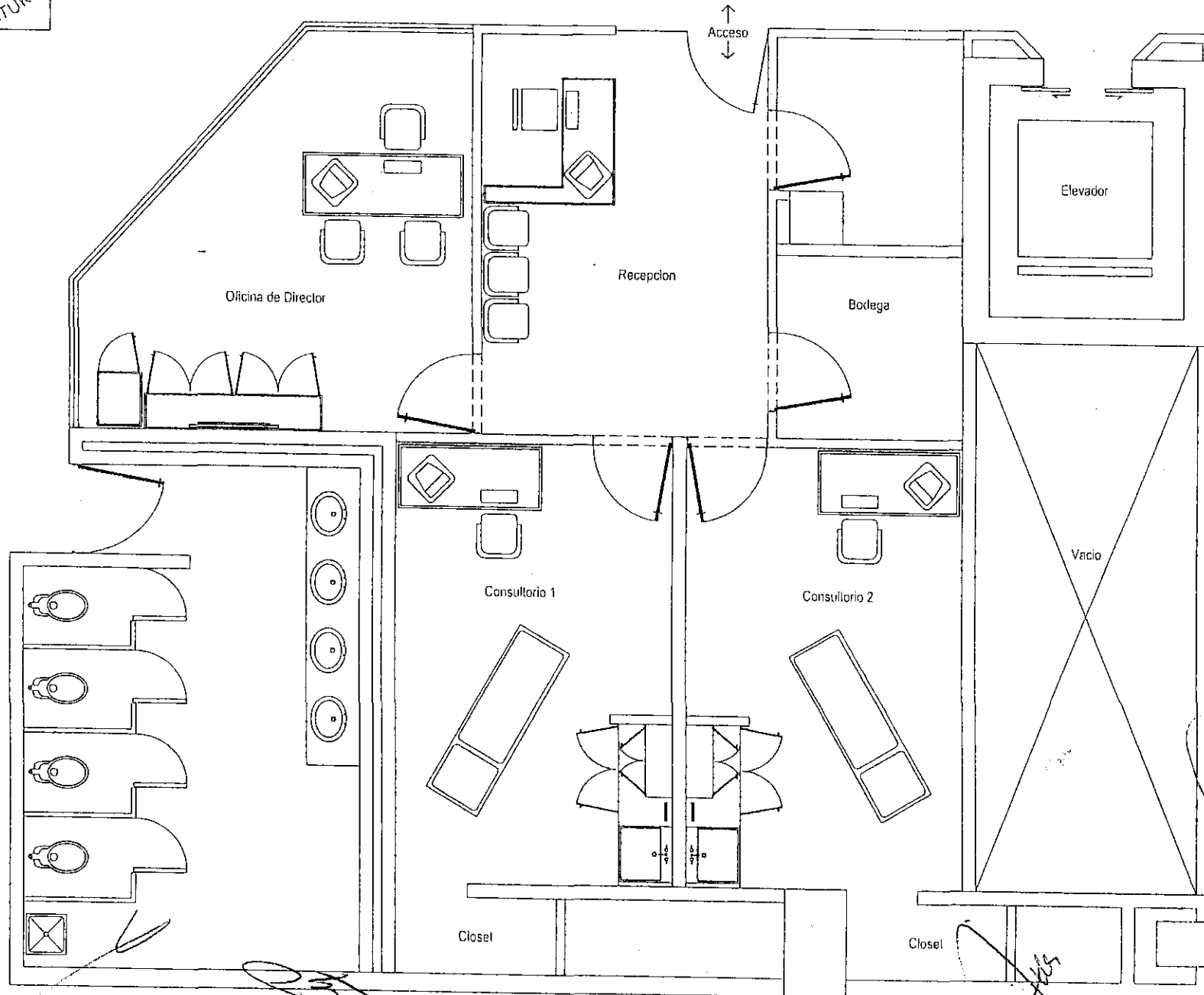
J4	Suministro, construcción e instalación de Caseta en área jardinada, (jaula) para 4 tanques y manífol en medidas 2.00 largo x 2.00 altura x 0.70 m. de ancho y dos puertas al frente con perfiles estructurales prolamsa, louver de lamina cal. 20, lamina acanalada, cerradura, pasadores, techumbre de lamina lisa y refuerzos de angulo, todo en acabado en pintura de esmalte alquídico color negro duranodick Inc. primario anticorrosivo, elementos de fijación, soporteria para manífol, planta de soldar, soldadura, acarreo, andamios, mano de obra, herramienta, equipo, limpieza y retiro de material sobrante fuera de la cámara.P.U.O.T.	pza	1.00	\$13,500.00	\$13,500.00
SUBTOTAL J					\$38,706.75
K	LIMPIEZA Limpieza fina para entrega de obra, Inc. Pisos, canceleria, carpinteria, muebles sanitarios y areas generales acarreo, andamios, mano de obra, herramienta, equipo, limpieza y retiro de material sobrante fuera de la cámara.P.U.O.T.	m2	230.00	\$17.10	\$3,933.00
SUBTOTAL K					\$3,933.00
SUBTOTAL					\$979,437.30
I.V.A.					\$146,915.60
TOTAL					\$1,126,352.90



REMODELACION DEL AREA DE SERVICIOS MEDICOS

DIRECCION GENERAL DE RECURSOS MATERIALES Y SERVICIOS

DIRECCION DE SERVICIOS

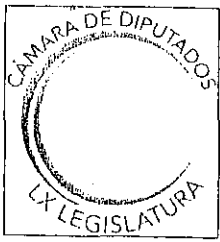


Handwritten scribbles and lines on the left side of the plan.

Handwritten number '2' at the bottom center.

Handwritten signature or initials at the bottom right.

Handwritten signature or initials at the bottom right.



REMODELACION DEL AREA DE SERVICIOS MEDICOS

DIRECCION GENERAL DE RECURSOS MATERIALES Y SERVICIOS

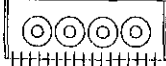
DIRECCION DE SERVICIOS

↑ Acceso
↓

↑ Acceso
↓



← Circulacion →



Tanques de Oxigeno en Area jardinada

