



Centro de Estudios  
**CESOP**  
Sociales y de Opinión Pública  
*"Cumplimos 5 años de trabajo"*

# Tendencias predominantes sobre la Reforma Electoral

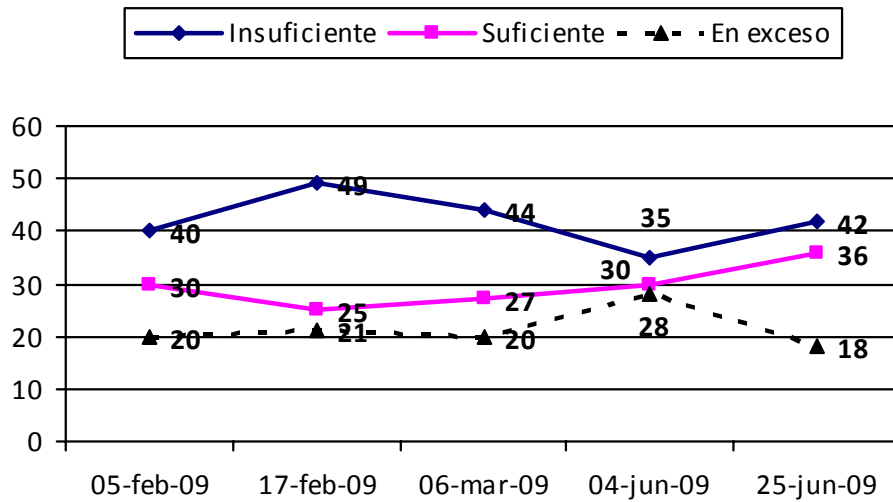
Julio de 2009

La información contenida en este documento es una síntesis de las principales encuestas generadas por diversas empresas. Esta información no refleja la opinión del CESOP ni de la Cámara de Diputados.

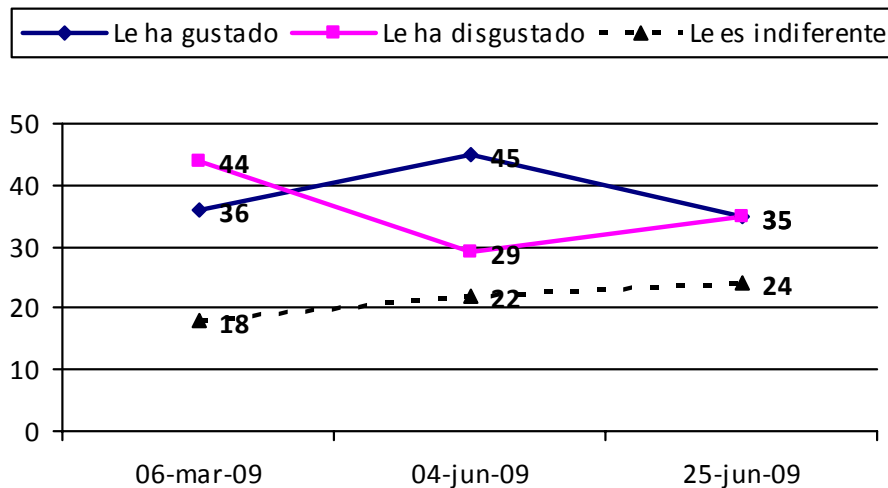


# Reforma Electoral

**En su opinión, ¿qué tanto los partidos políticos le informan a usted de sus propuestas y candidatos? (porcentajes)**



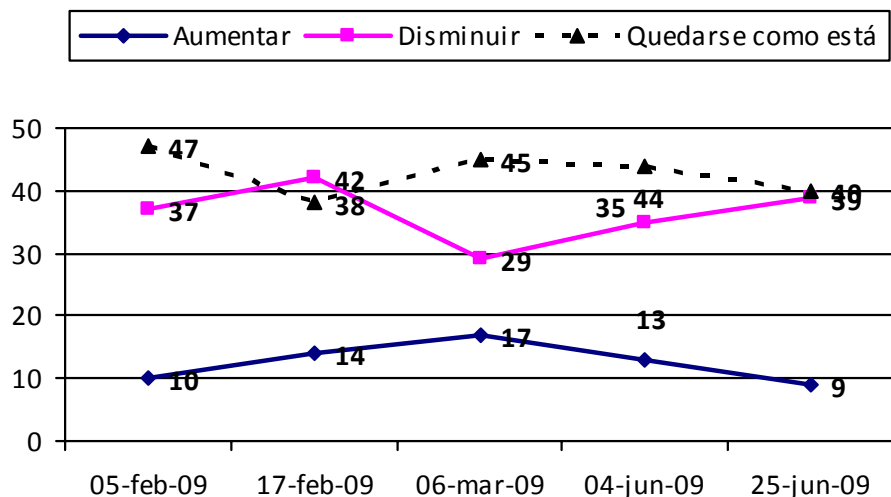
**A usted, ¿qué tanto le han gustado los comerciales que han transmitido los partidos políticos en el último mes en radio y tv? (porcentajes)**



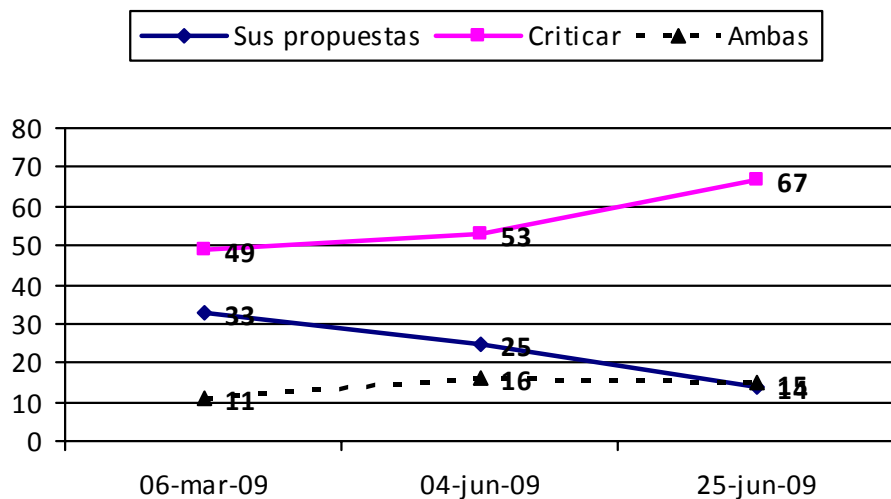
Fuente: Periódico Excelsior, 29 de junio de 2009.

Telefónica nacional  
22 y 25 de junio  
de 2009

**En la actualidad los partidos políticos transmiten mensajes de propuestas en radio y televisión. Considerando la información que usted necesita saber para las elecciones de diputados en julio, a su juicio, ¿la cantidad de mensajes de partidos políticos en radio y televisión debe aumentar, disminuir o quedarse como está? (porcentajes)**



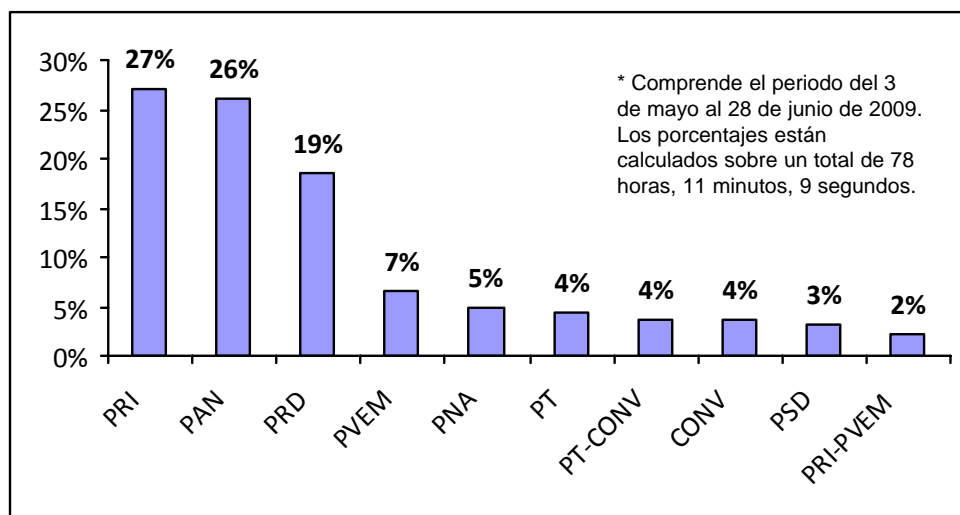
**La nueva ley electoral busca que los partidos políticos ya no se ataquen en los anuncios que transmiten. ¿Considera que la publicidad de los partidos políticos que se ha transmitido en el último mes en radio y TV se usa para difundir sus ideales o propuestas o para criticar a sus contrincantes? (porcentajes)**



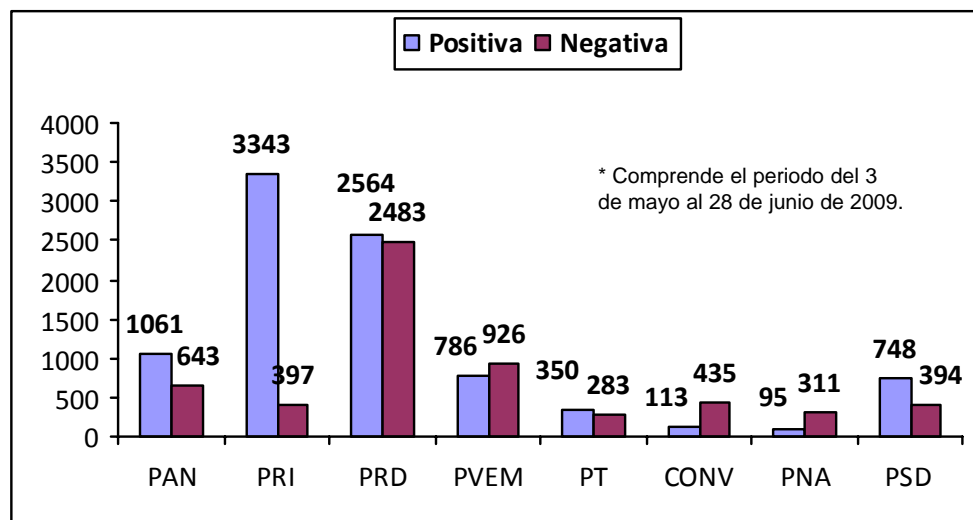
Fuente: Periódico Excélsior, 29 de junio de 2009.

Telefónica nacional  
22 y 25 de junio  
de 2009

**Tiempo dedicado en los espacios noticiosos de la TELEVISIÓN a las precampañas y campañas políticas, según partido\***

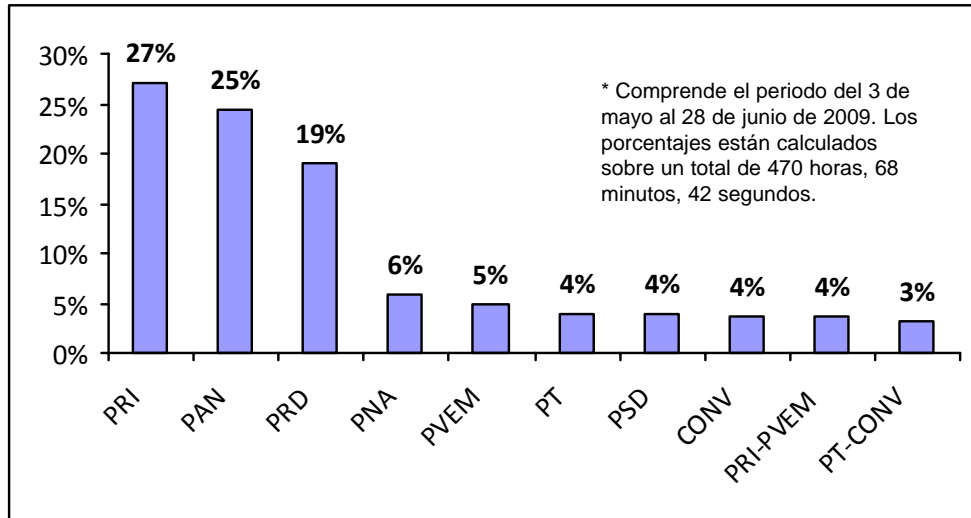


**Tiempo dedicado en los espacios noticiosos de la TELEVISIÓN a las precampañas y campañas políticas, según sesgo y partido (segundos)\***

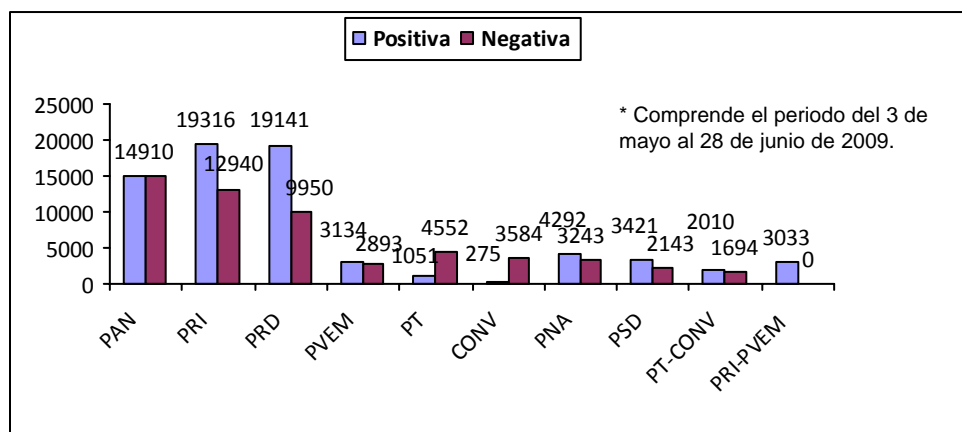


Fuente: IFE. Monitoreo de radio y televisión, Sistema de Consulta de Resultados. [www.ife.org.mx](http://www.ife.org.mx) (fecha de consulta: julio de 2009).

**Tiempo dedicado en los espacios noticiosos de la RADIO a las precampañas y campañas políticas, según partido\***

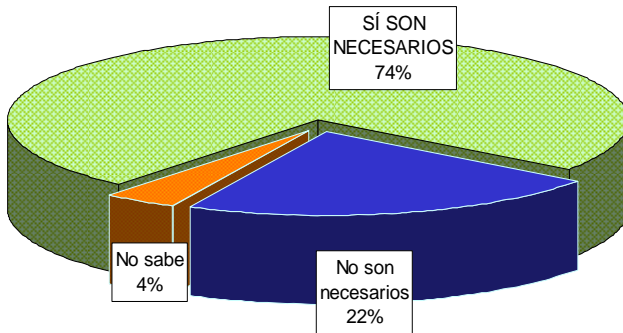


**Tiempo dedicado en los espacios noticiosos de la RADIO a las precampañas y campañas políticas, según sesgo y partido (segundos)\***



Fuente: IFE. Monitoreo de radio y televisión, Sistema de Consulta de Resultados. [www.ife.org.mx](http://www.ife.org.mx) (fecha de consulta: julio de 2009).

**¿Cree que los partidos políticos son necesarios para el funcionamiento de la democracia o no?**



**¿Cree que los partidos políticos son diferentes en cuanto a sus programas, propuestas e ideologías, o todos los partidos son iguales?**

Son diferentes	51%
Son iguales	48%
No sabe	1%

**¿Cree que los partidos políticos actúan...?**

Sólo siguiendo sus propios intereses	79%
Por los intereses de los ciudadanos que representan	12%
Ambas	7%
No sabe	2%

**¿Con cuál de las siguientes frases está más de acuerdo?**

**La democracia es una...**

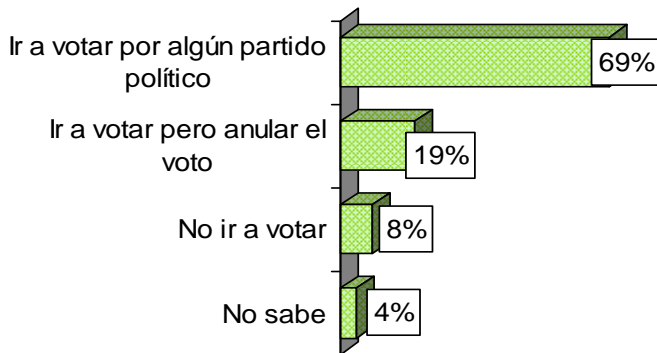
Buena forma de gobierno, debemos fortalecerla	82%
Mala forma de gobierno, debemos quitarla	14%
No sabe	2%

Fuente: Periódico Reforma, 24 de junio de 2009.

Telefónica nacional  
19 al 21 de junio  
de 2009

**En su opinión, ¿cuál acción es más efectiva para que el ciudadano se dé a escuchar en estas elecciones del 5 de julio?**

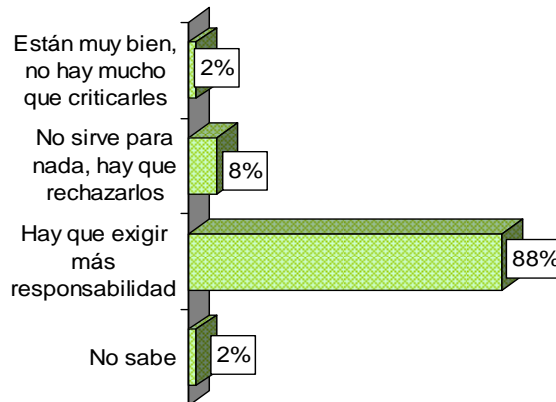
**Hay quienes proponen que la gente debe ir a votar para anular su voto. ¿Cree que la anulación del voto es una acción efectiva para mejorar las cosas o que no es efectiva?**



No es efectiva	74%
Sí es efectiva	23%
No sabe	1%

**En estas campañas políticas se han escuchado algunas voces de descontento hacia los partidos. ¿Con cuál opinión está más de acuerdo?**

**Los partidos políticos...**

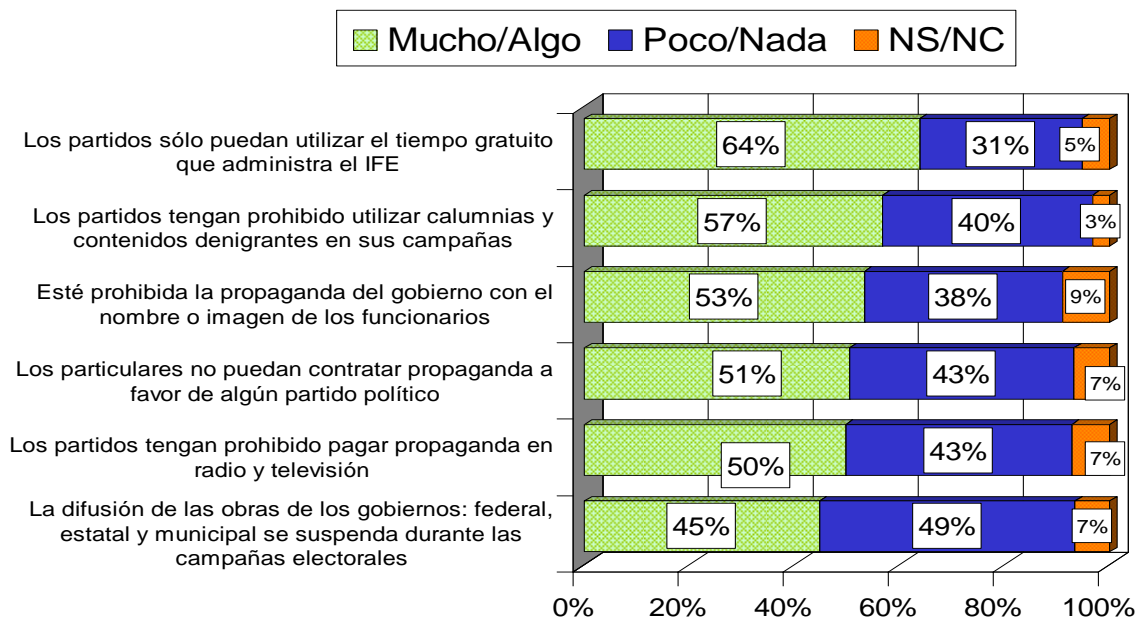


Fuente: Periódico Reforma, 24 de junio de 2009.

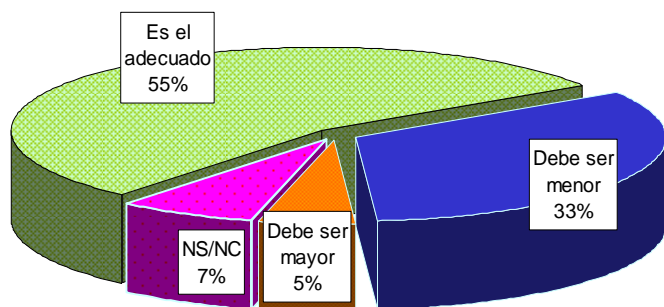
Telefónica nacional  
19 al 21 de junio  
de 2009



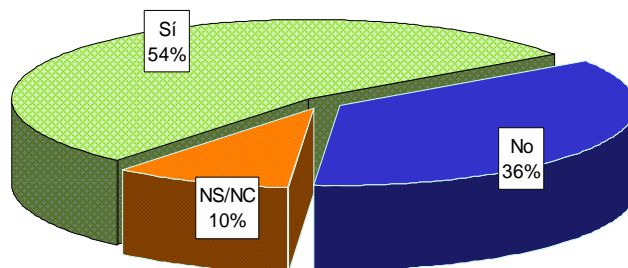
*¿Qué tan de acuerdo está con que...?*



*La constitución prevé una duración de 60 días para que los partidos difundan sus campañas a favor de sus candidatos, ¿usted cree que este periodo...?*



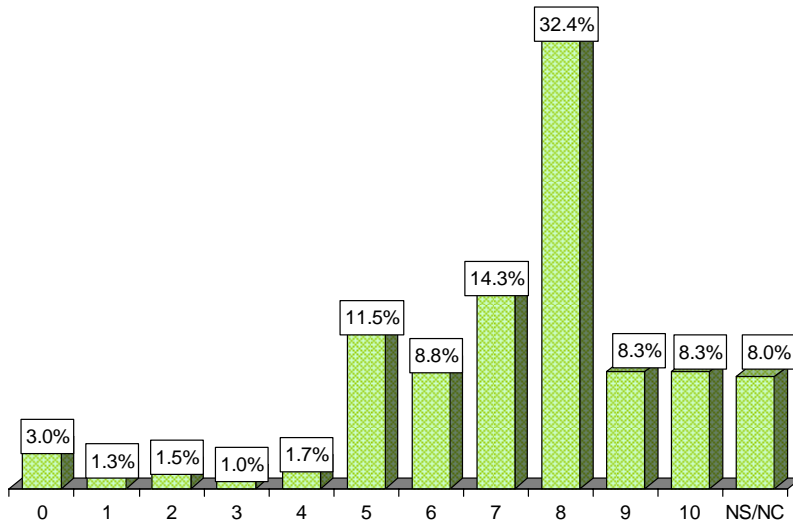
*¿Esta a favor de que Televisa y TV Azteca sean multadas por haber alterado las reglas de transmisión ordenadas por el IFE?*



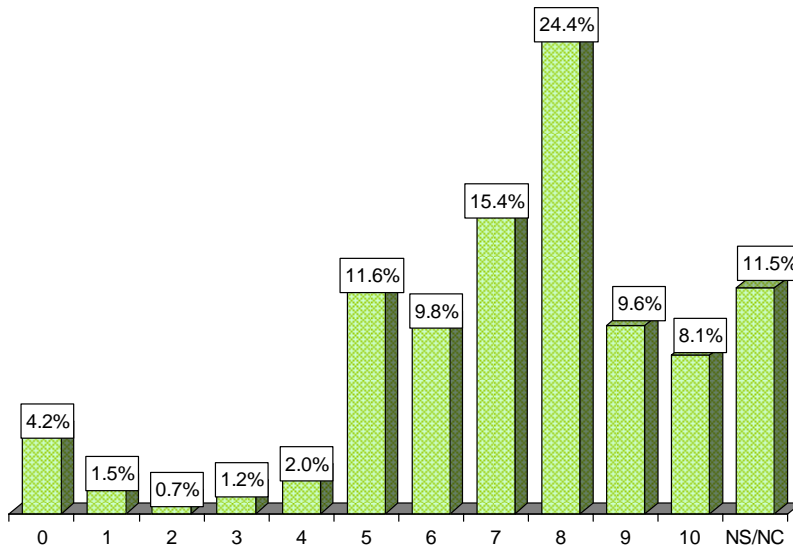
Fuente: Encuesta del Centro de Estudios Sociales y de Opinión Pública.

Telefónica nacional  
25 al 31 de  
marzo de 2009

**Tomando en cuenta la difusión de los próximos procesos electorales, ¿Cómo califica del 0 al 10, el desempeño del Instituto Federal Electoral?**



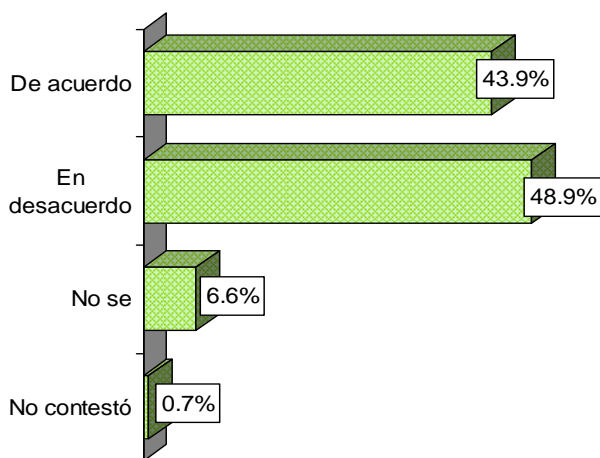
**Del Tribunal Electoral**



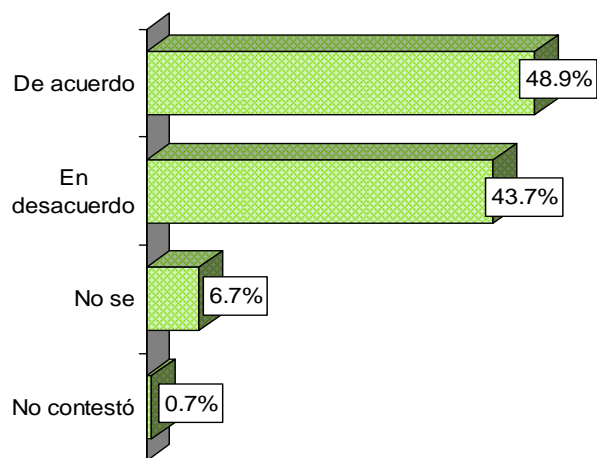
Fuente: Encuesta del Centro de Estudios Sociales y de Opinión Pública.

Telefónica nacional  
25 al 31 de  
marzo de 2009

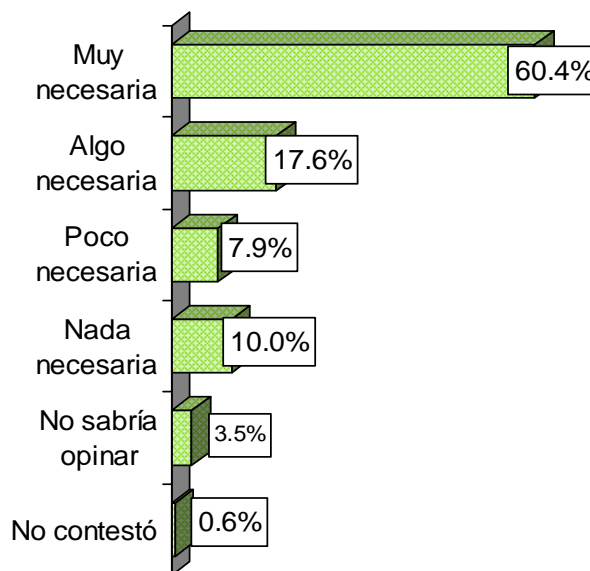
*¿está usted de acuerdo o en desacuerdo en que los consejeros del IFE sean retirados de sus cargos de forma escalonada antes del 2010 como estaba previsto y se elijan nuevos consejeros?*



*¿Está usted de acuerdo o en desacuerdo en que los consejeros sean retirados anticipadamente?*



*En su opinión, ¿qué tan necesaria es una reforma electoral en México?*



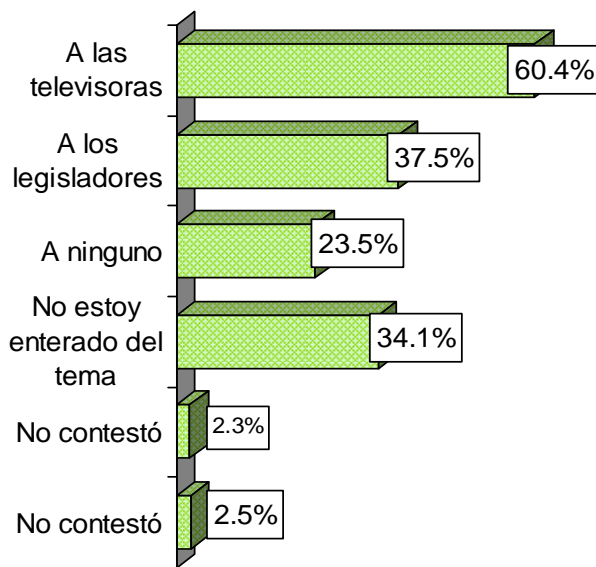
Fuente: IMO, Instituto de Mercadotecnia y Opinión, 27 de septiembre de 2007

Telefónica nacional  
19 al 22 de  
septiembre de 2007

**Le voy a mencionar algunos de los aspectos contenidos en la reforma electoral en curso, me gustaría que usted me dijera si está a favor o en contra de ellos...**

	A favor	En contra	No contestó
Que los partidos políticos ya no puedan comprar spots en radio y televisión sino que utilicen el tiempo otorgado al estado evitando un gasto que representó en el 2006 7 de cada 10 pesos de su propuesta	80.7	18.4	.9
Que ya no exista la posibilidad de guerra sucia (campañas negativas) en contra de una partido o candidato	21%	21%	18%
Reducción del tiempo para campañas y precampañas	87.2	11.7	1.2
Prohibición de propaganda gubernamental que implique promoción personal de cualquier servidor público	80.7	18.3	1.0

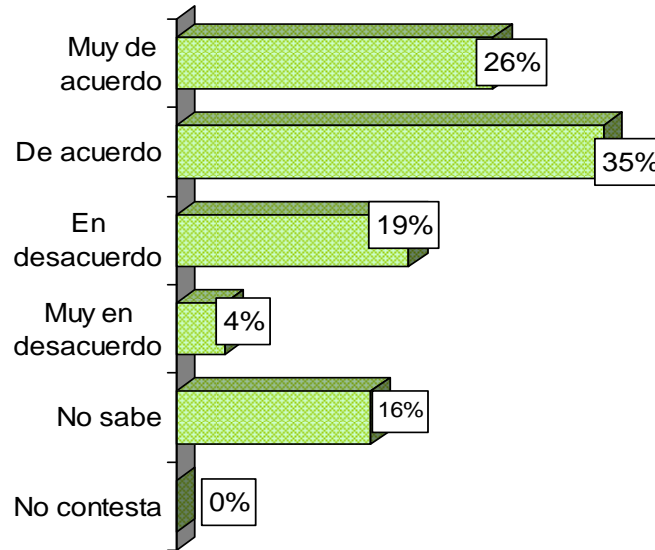
**En las discusiones sobre la reforma electoral, las televisoras han dicho que se está limitando la libertad de expresión, mientras los legisladores han defendido una reducción del gasto electoral y la eliminación de irregularidades en el uso de dinero en medios durante las campañas electorales, ¿Usted a quién le cree?**



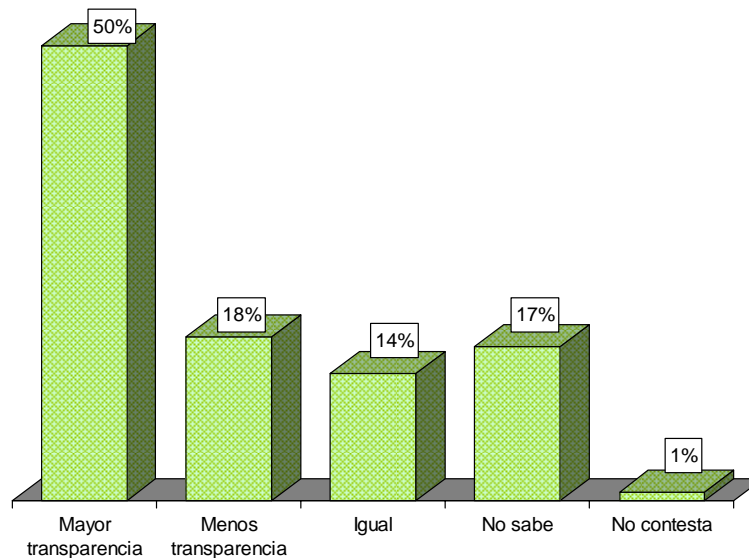
Fuente: IMO, Instituto de Mercadotecnia y Opinión, 27 de septiembre de 2007

Telefónica nacional  
19 al 22 de  
septiembre de 2007

**¿Qué tan de acuerdo o en desacuerdo estaría usted en que sea el IFE quien compre tiempos en radio y televisión para las campañas políticas en lugar de los partidos políticos?**



**Si el IFE compra tiempos en radio y televisión para las campañas políticas, ¿usted cree que habría una mayor o menor transparencia en el uso de los recursos?**



Fuente: *Parametría*.

Vivienda nacional  
8 al 11 de junio  
de 2007

## Vitrina metodológica de las encuestas utilizadas

Título	Tema	Fecha del levantamiento	Tipo	Cobertura	Responsable	Fuente	Casos/ Población objetivo/ Nivel de confianza
Ven necesarios partidos	Reforma Electoral	19 al 21 de junio de 2009	Telefónica	Nacional	Periódico Reforma	<i>Periódico Reforma, 24 de junio de 2009.</i>	649 entrevistas efectivas a mayores de edad. Con nivel de confianza de 95% y margen de error de +/- 3.8%.
Pena de muerte captó miradas	Reforma Electoral	22 y 25 de junio de 2009	Telefónica	Nacional	<i>BGC, Ulises Beltrán y Asociados.</i>	<i>Periódico Excelsior</i>	400 entrevistas efectivas a mayores de edad. Con nivel de confianza de 95% y margen de error de +/- 5%.
Reforma Electoral	Reforma Electoral	25 al 31 de marzo de 2009	Telefónica	Nacional	Encuesta del CESOP	<i>Encuesta del CESOP</i>	602 entrevistas efectivas a mayores de edad. Con nivel de confianza de 95% y margen de error de +/- 3.994%.
Encuesta nacional sobre la reforma en materia electoral	Reforma Electoral	19 al 22 de septiembre de 2007	Telefónica	Nacional	<i>IMO, Instituto de Mercadotecnia y Opinión</i>	<i>IMO, Instituto de Mercadotecnia y Opinión</i>	1000 entrevistas efectivas a mayores de edad. Con nivel de confianza de 95% y margen de error de +/- 3%.
Mexicanos aprueban que IFE controle gastos en radio y T.V.	Reforma Electoral	8 al 11 de junio de 2008	Vivienda	Nacional	<i>Parametria</i>	Parametría	1 000 entrevistas a ciudadanos mayores de 18 años, con margen de error de +/- 3.5% y nivel de confianza de 95%.



El Centro de Estudios Sociales y de Opinión Pública lo  
invita a visitarnos en nuestra dirección electrónica  
<http://www.diputados.gob.mx/cesop/>