

Pobreza Rural y Gasto Público para el Campo: Desarrollo Social y Apoyos Agrícolas

John Scott
CIDE y CONEVAL

7 de Mayo 2011

*Comisión Especial de Seguimiento a las Evaluaciones de los
Programas que conforman el Programa Especial Concurrente para
el Campo, Cámara de Diputados*

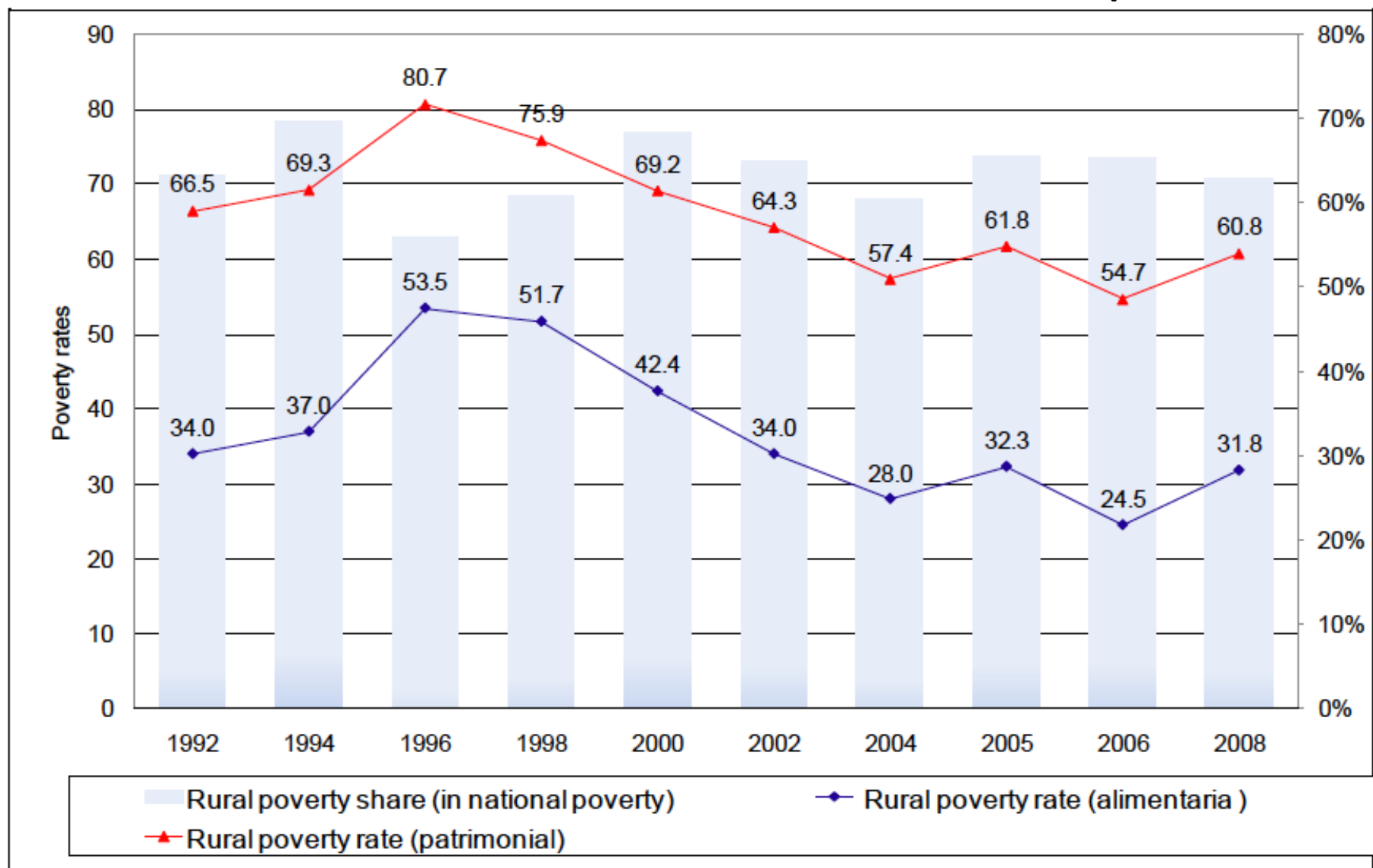
LDRS (2001), Artículo 14: PEC

*...la CIDRS propondrá al Ejecutivo ...el Programa Especial Concurrente para el Desarrollo Rural Sustentable que comprenderá las políticas públicas orientadas a la generación y diversificación de empleo y a garantizar a la población campesina el bienestar y su participación e incorporación al desarrollo nacional, **dando prioridad a las zonas de alta y muy alta marginación y a las poblaciones económica y socialmente débiles.***

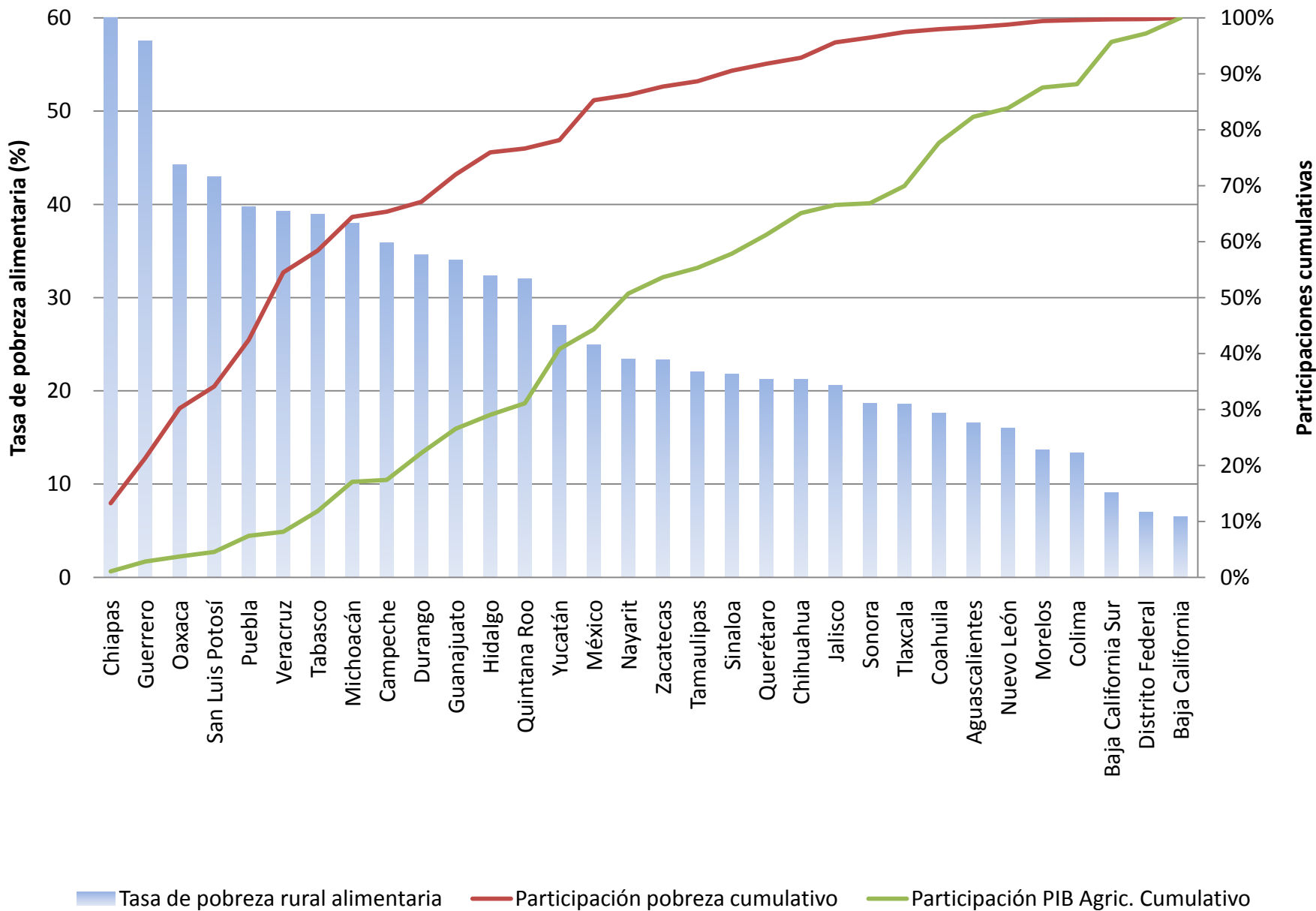
Contenido

- Pobreza rural: persistencia, profundidad y multidimensionalidad, ingresos no agrícolas
- Gasto público para el campo: dualidad del PEC
 - Montos: ¿es un problema de recursos?
 - Efectividad: ¿productivos vs. sociales (redistributivos)?
 - Equidad: programas sociales para los pobres, apoyos productivos para los grandes...
- Transparencia, evaluación como guía de reforma

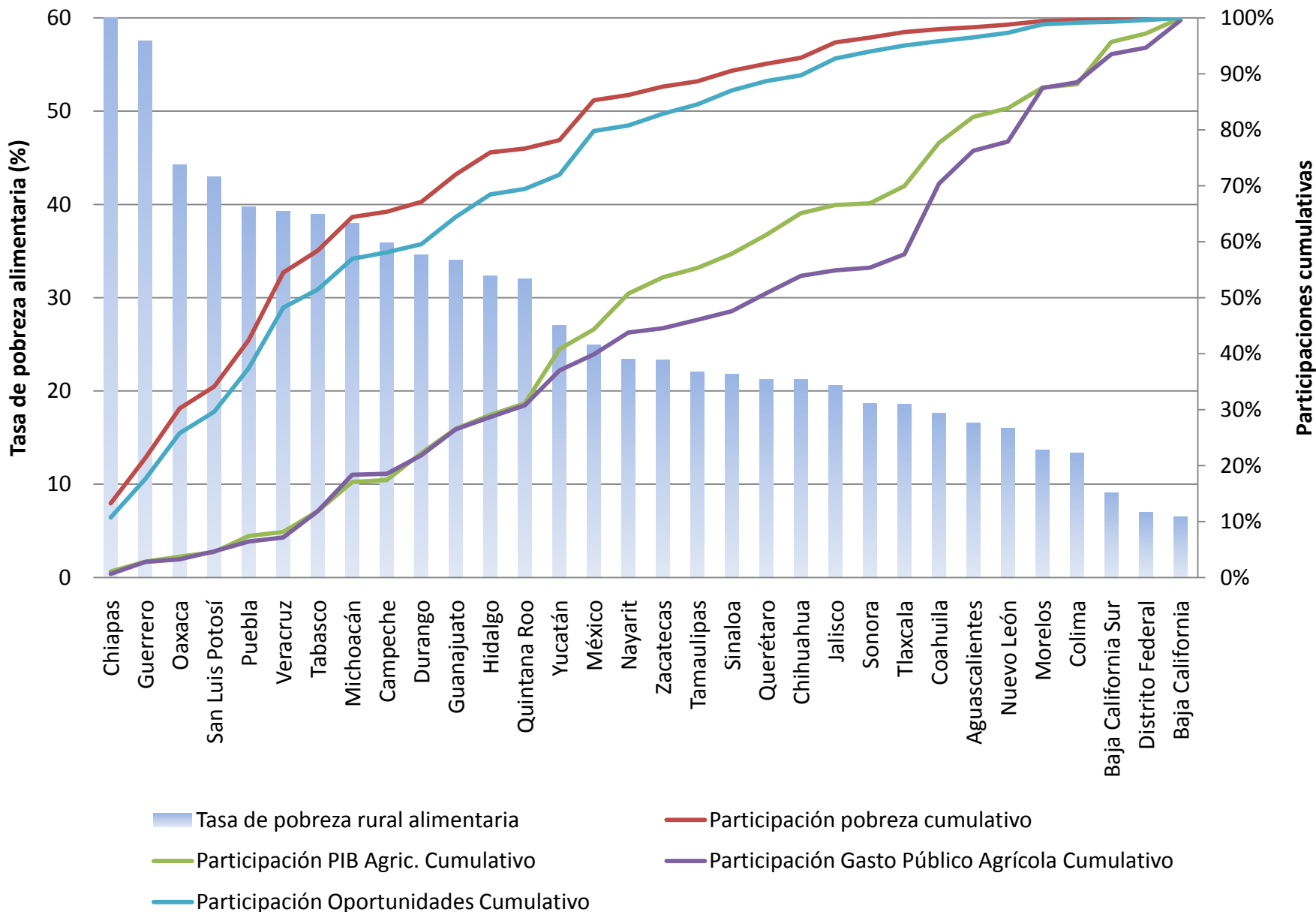
A pesar de la creciente urbanización, la pobreza extrema aún se concentra en el campo...



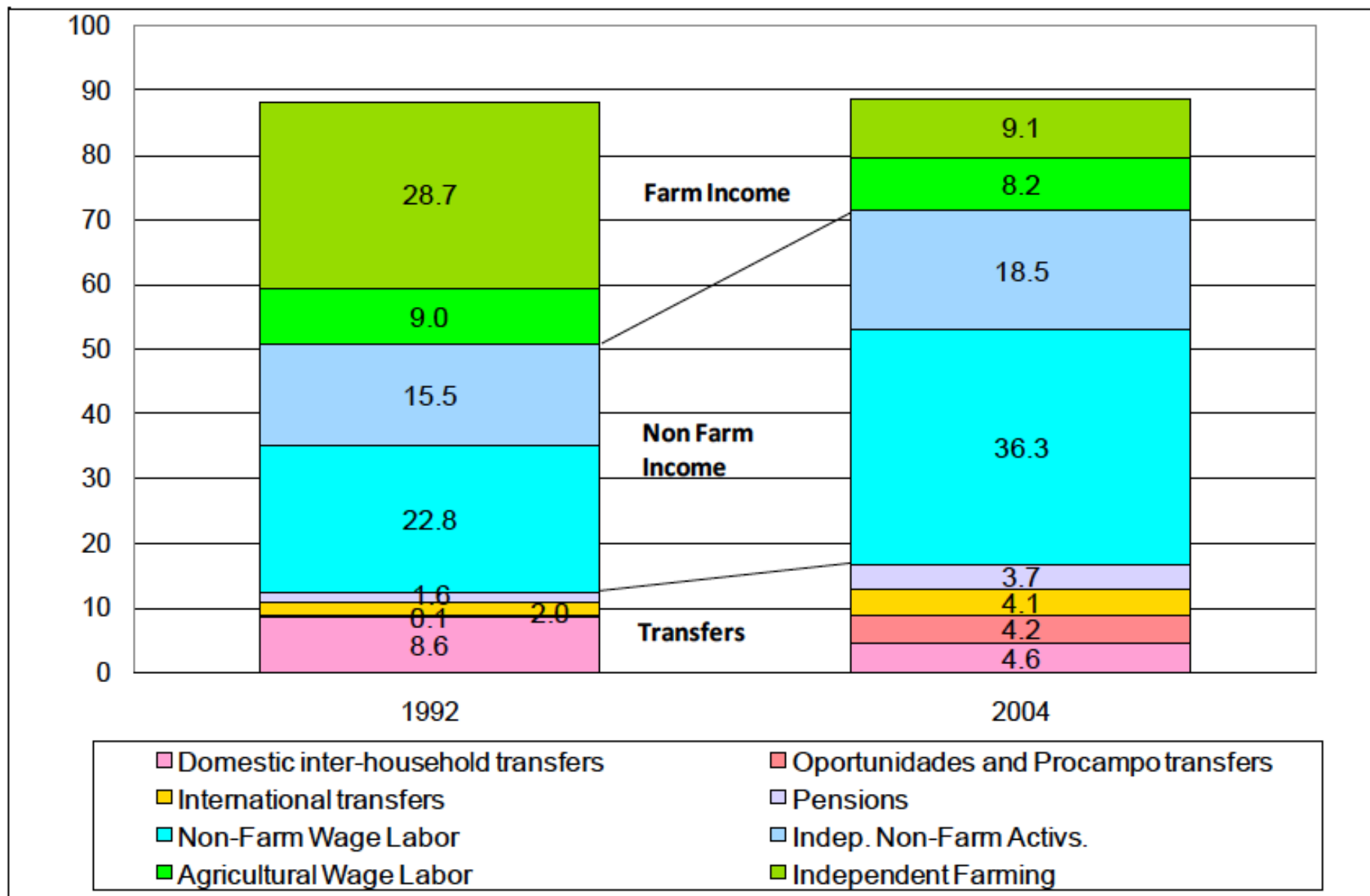
Pobreza rural en los estados (2006)



Pobreza rural en los estados (2006)

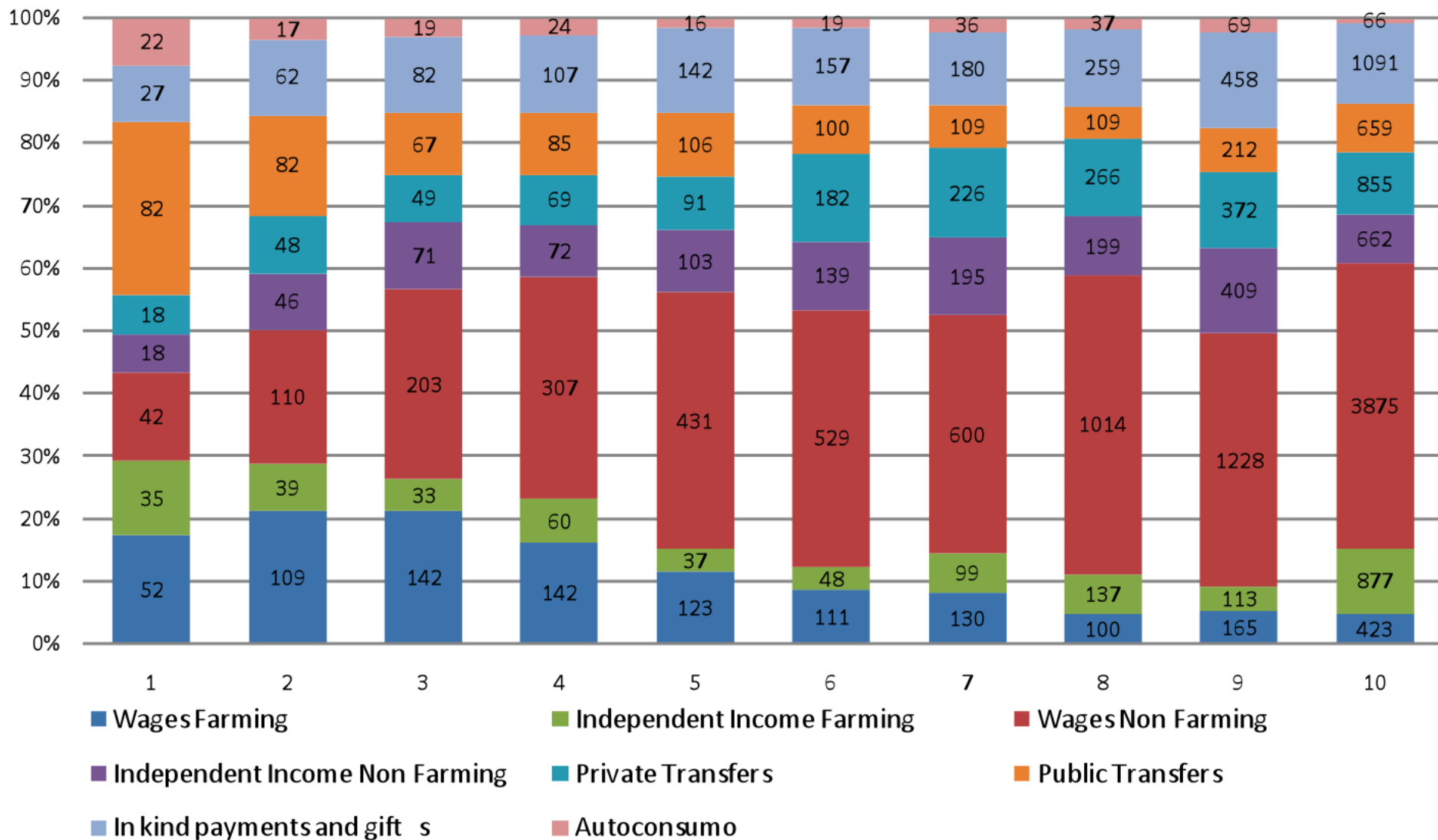


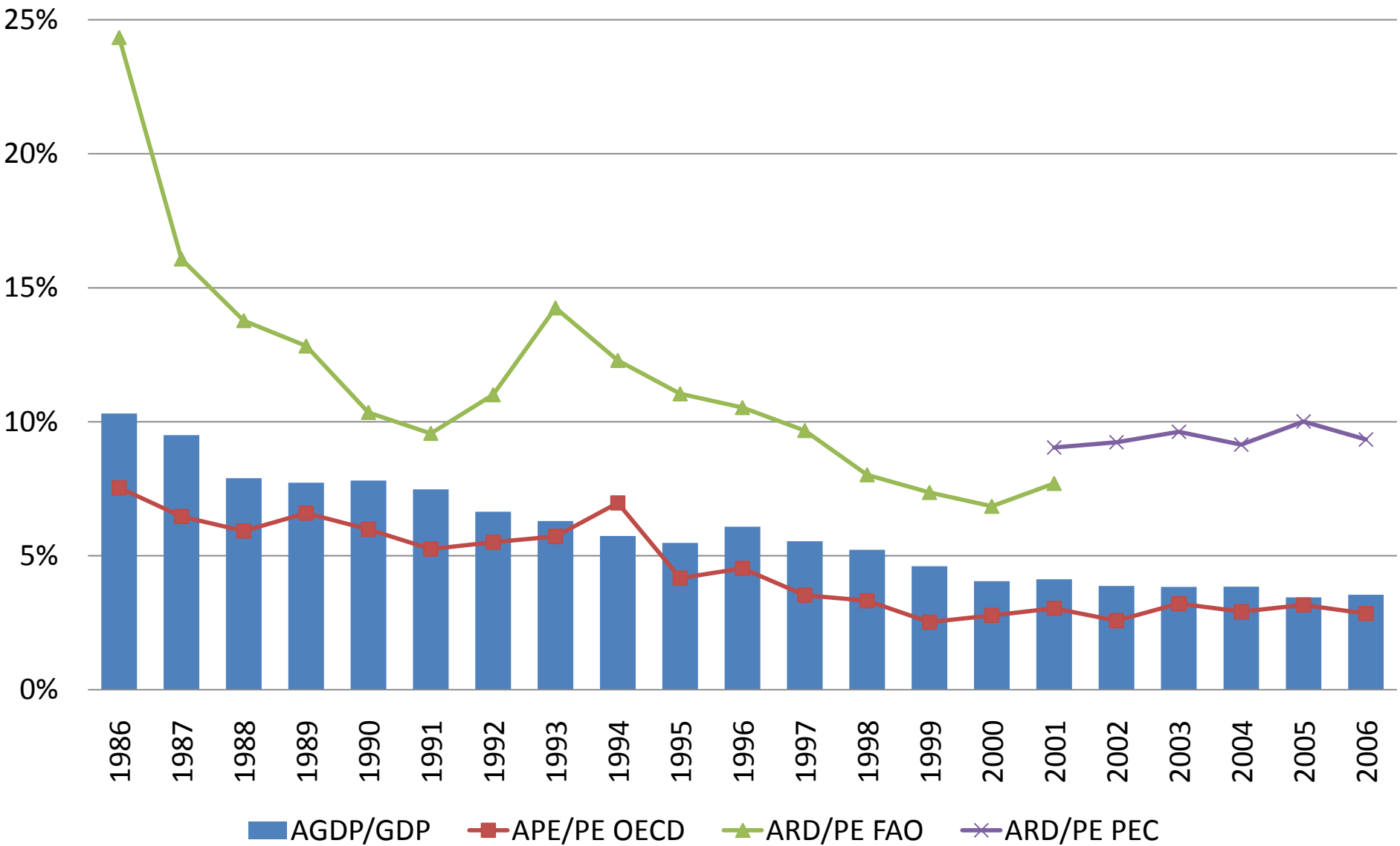
Graph 18
Income sources of rural households: 1992-2004



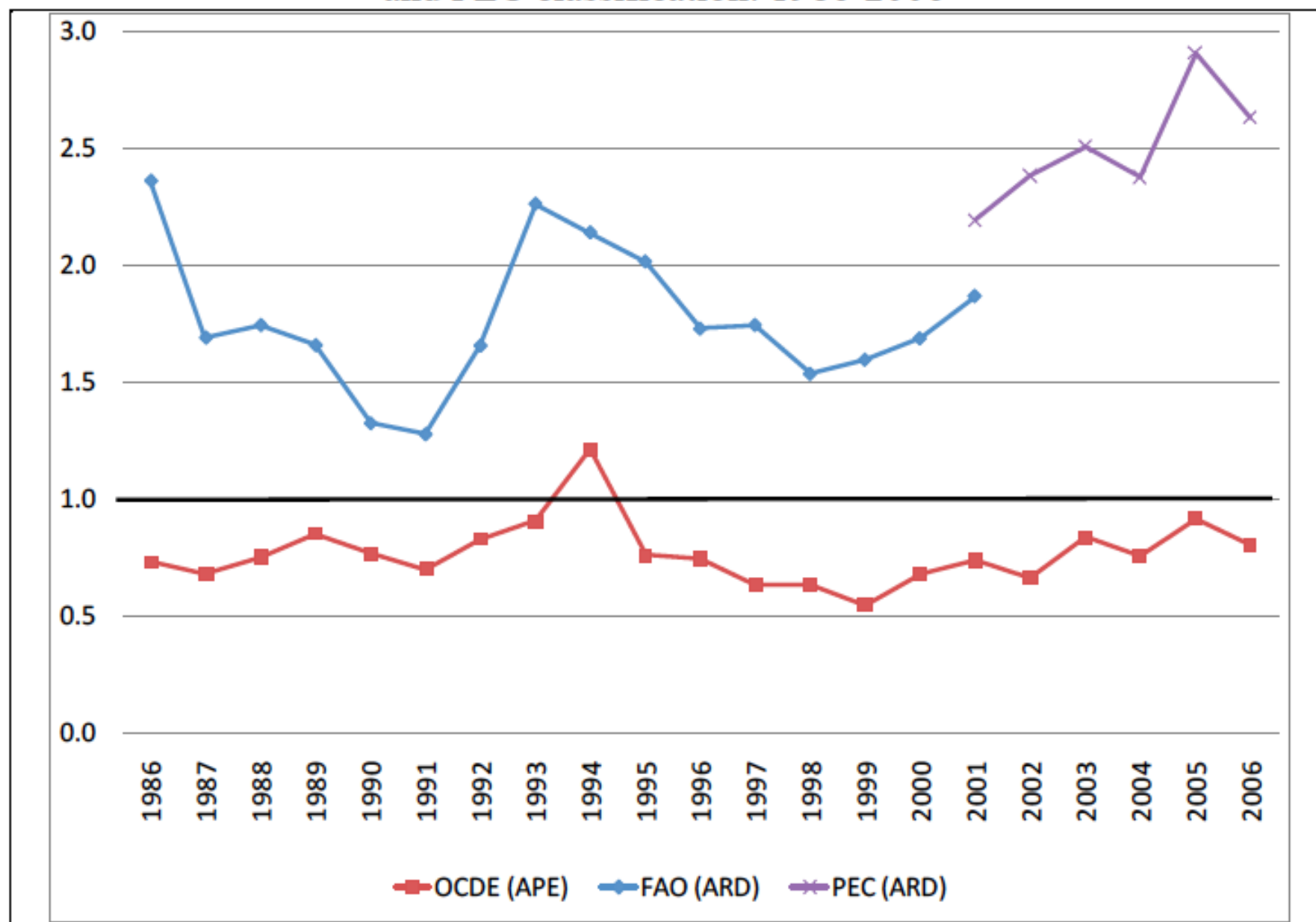
Source: Ruiz Castillo (2005). Total does not add up to 100% because smaller or unspecified income sources were excluded.

Income sources of rural households: 2006
(income per capita per month)



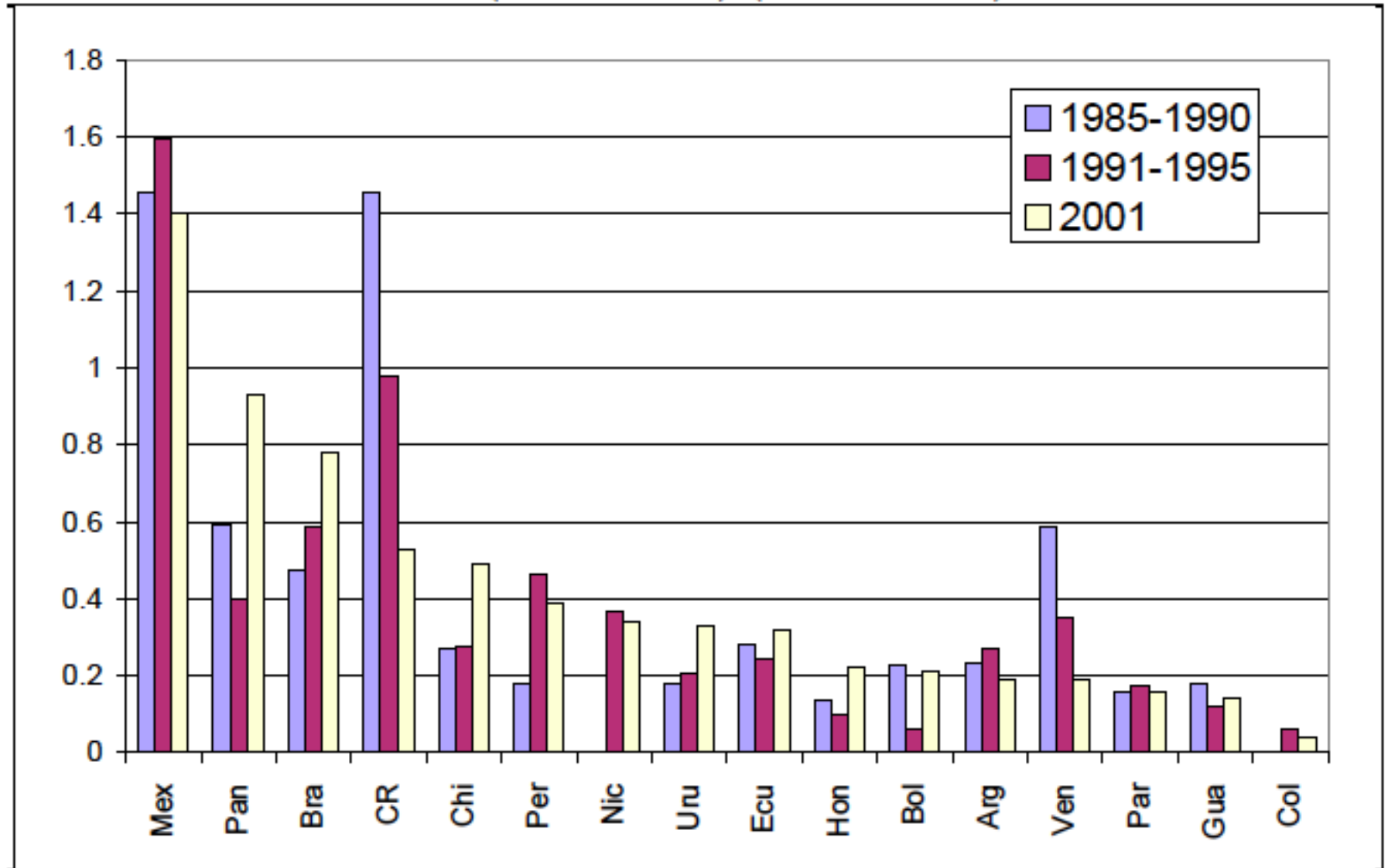


Evolution of Agricultural Orientation Index (AOI) using OECD, FAORLC and PEC classification: 1986-2006



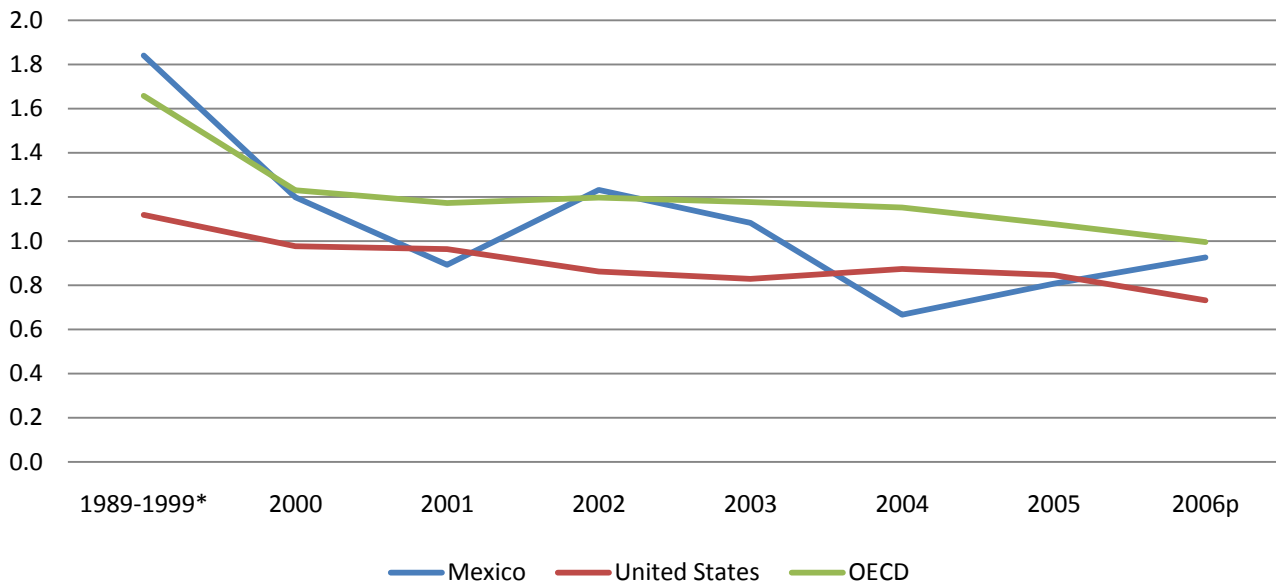
Source: FAORLC, OECD, PEC, INEGI. $AOI = (ARD\ PE/TPE)/(AGDP/GDP)$. TPE = gasto programable.

“Agricultural orientation index”
 $AOI = (ARDPE/PE)/(AGDP/GDP)$.

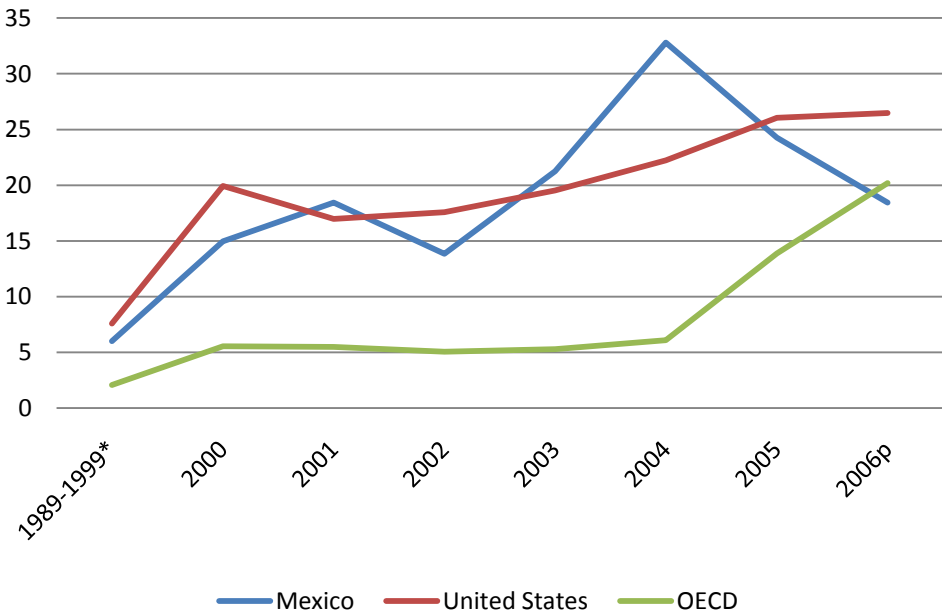


Source: FAORLC. $AOI = (ARDPE/PE)/(AGDP/GDP)$.

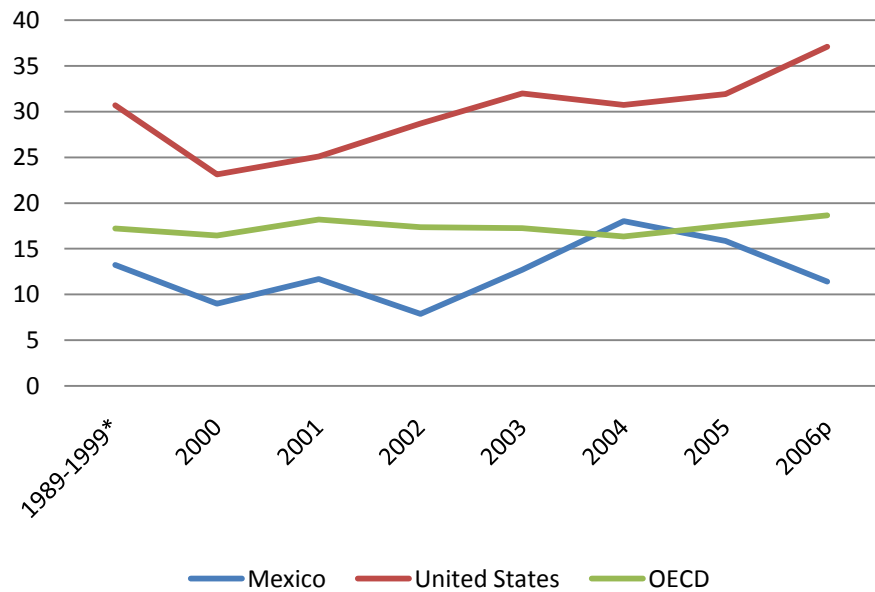
TSE (%GDP)



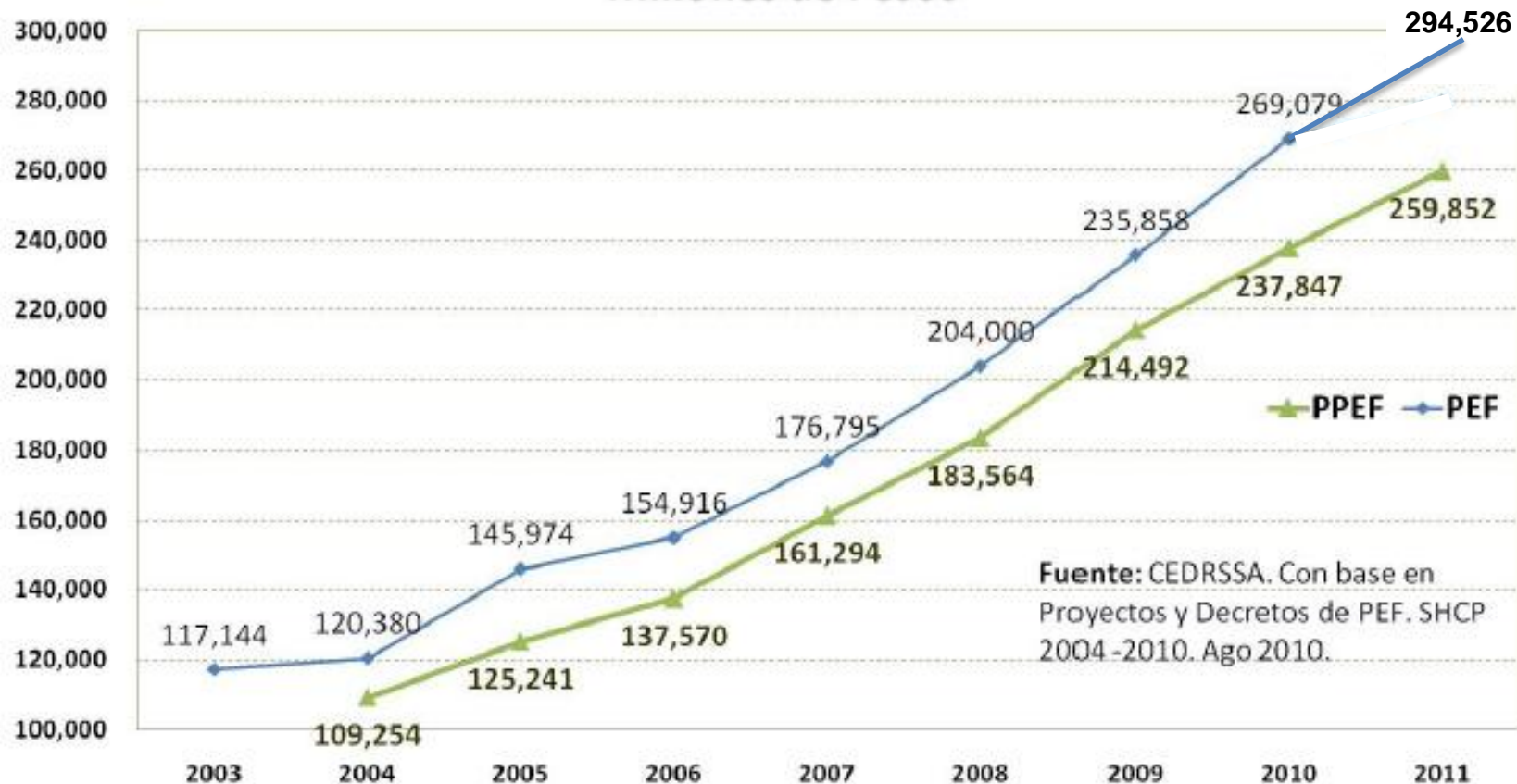
Delinked (%PSE)



Public Goods (GSSE/TSE)



Evolución del PECDRS en el PPEF y en el PEF del 2003 al 2010 Millones de Pesos

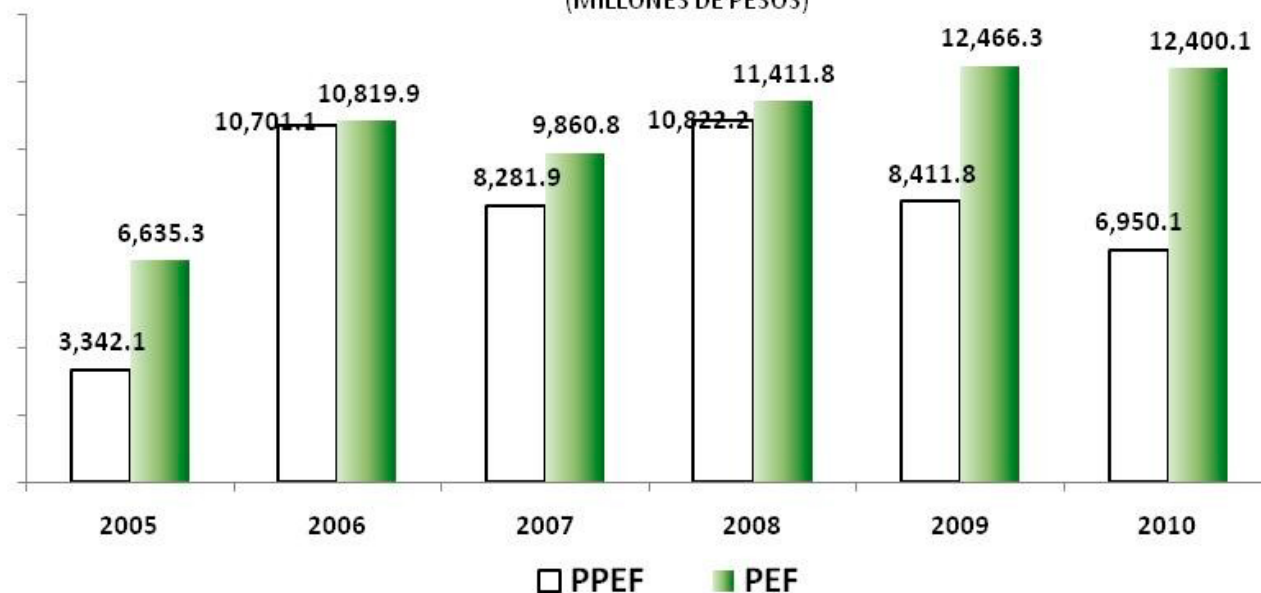


Fuente: CEDRSSA. Con base en
Proyectos y Decretos de PEF. SHCP
2004 -2010. Ago 2010.

* Estimación con base en la expectativa del PIB Marco General de Política Económica de los Criterios Generales de Política Económica SHCP. 8 de Sep. 2010

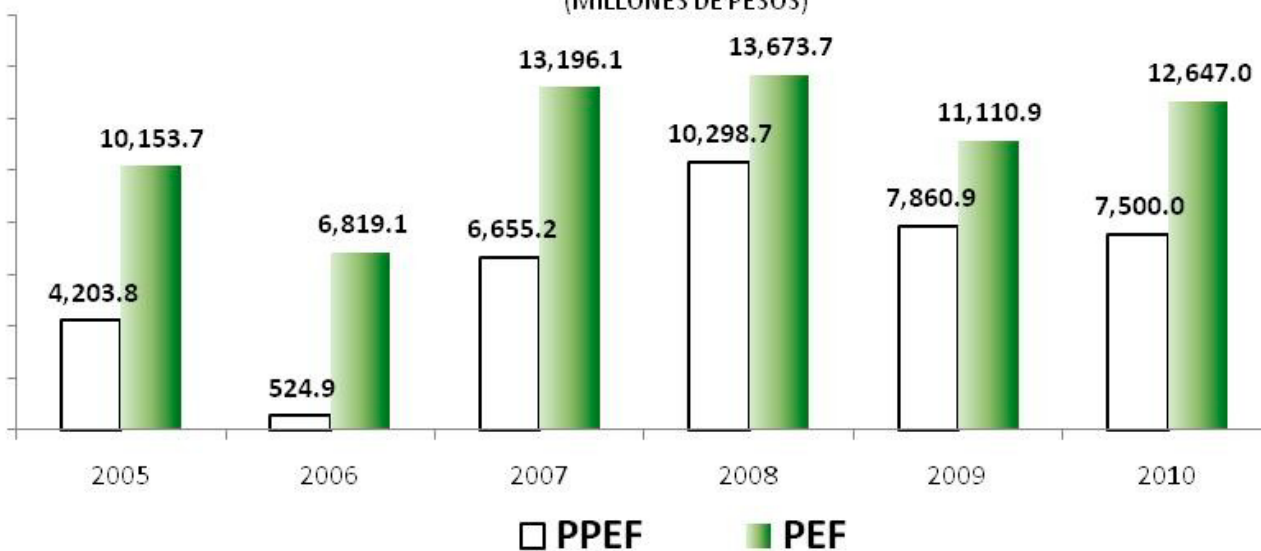
ATENCIÓN A PROBLEMAS ESTRUCTURALES

(MILLONES DE PESOS)



ADQUISICIÓN DE ACTIVOS PRODUCTIVOS

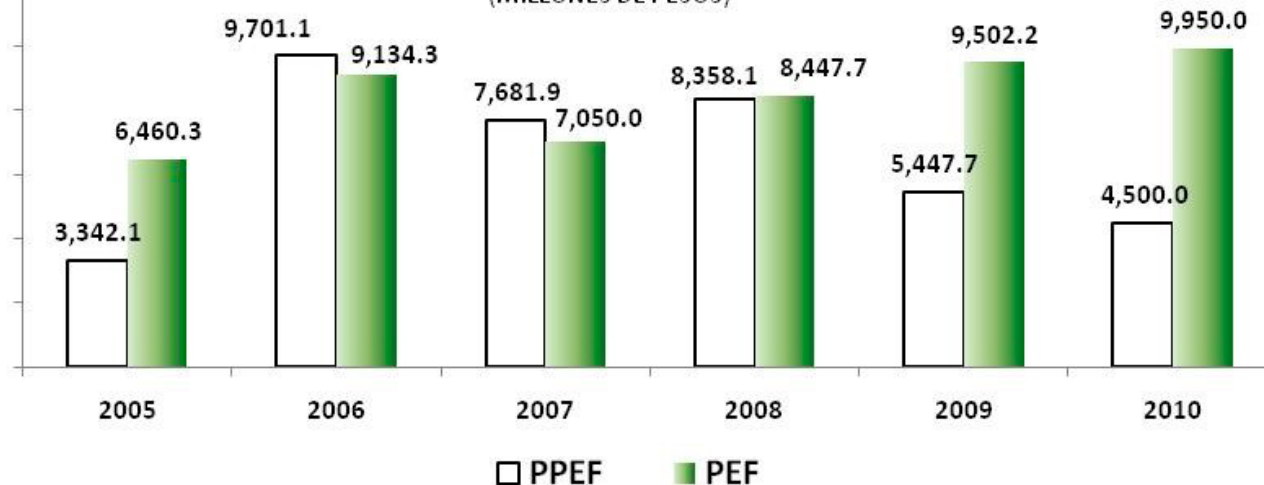
(MILLONES DE PESOS)



Fuente: Proyectos y Decretos de Presupuesto de Egresos de la Federación.

APOYOS AL INGRESO OBJETIVO Y LA COMERCIALIZACIÓN

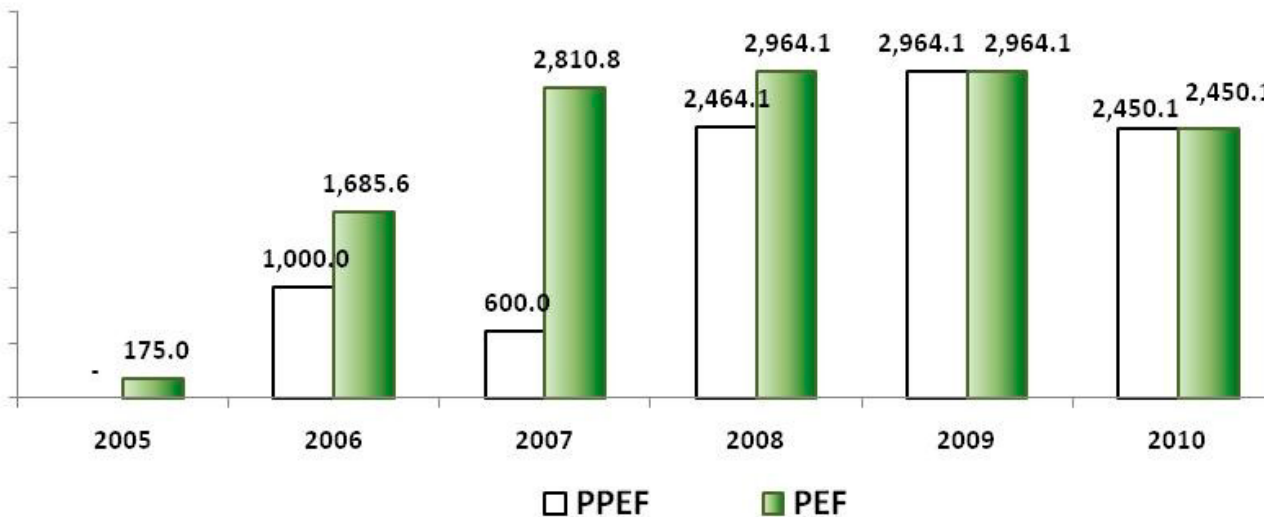
(MILLONES DE PESOS)



Fuente: Proyectos y Decretos de Presupuesto de Egresos de la Federación.

ENERGÉTICOS AGROPECUARIOS

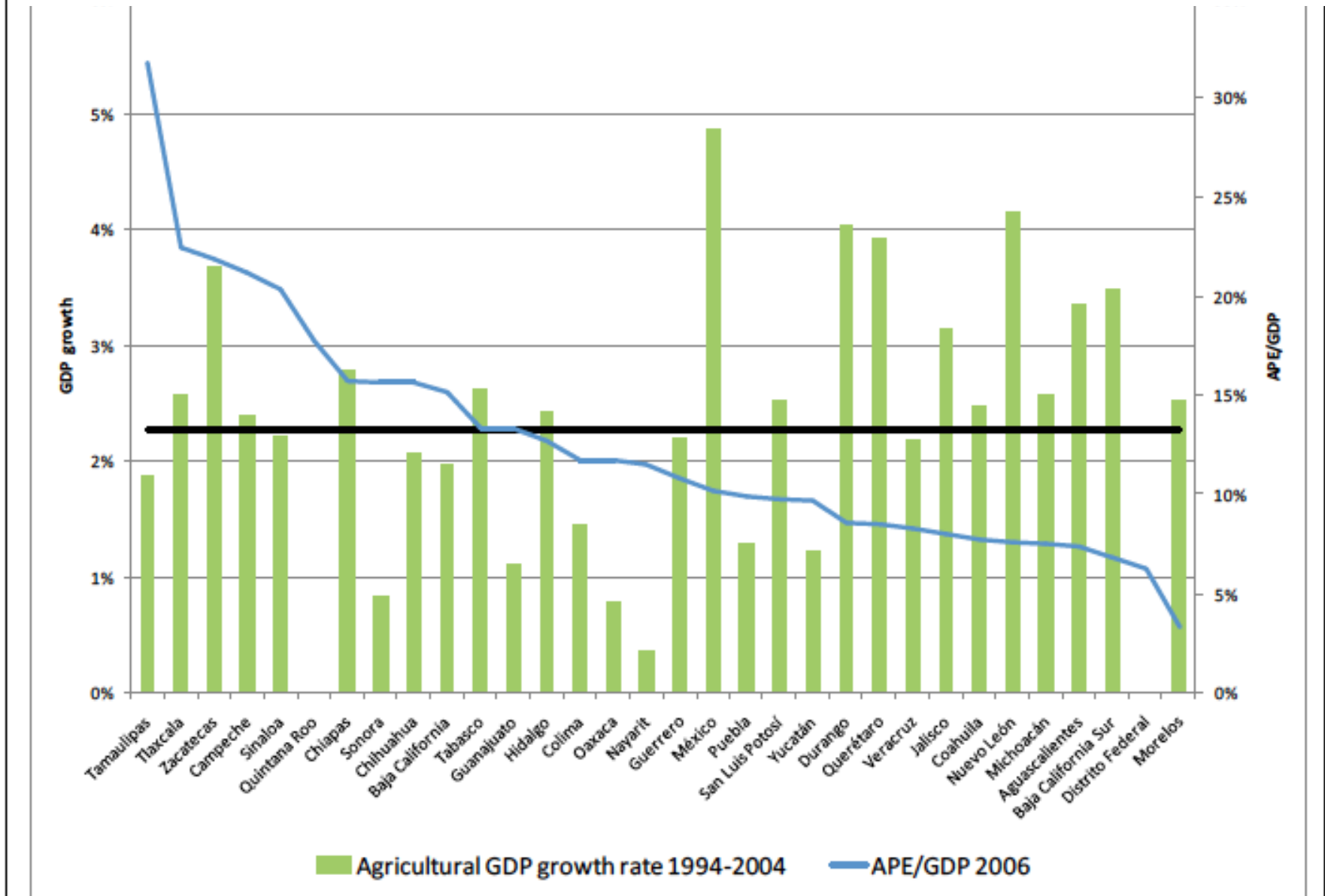
(MILLONES DE PESOS)



Fuente: Proyectos y Decretos de Presupuesto de Egresos de la Federación.

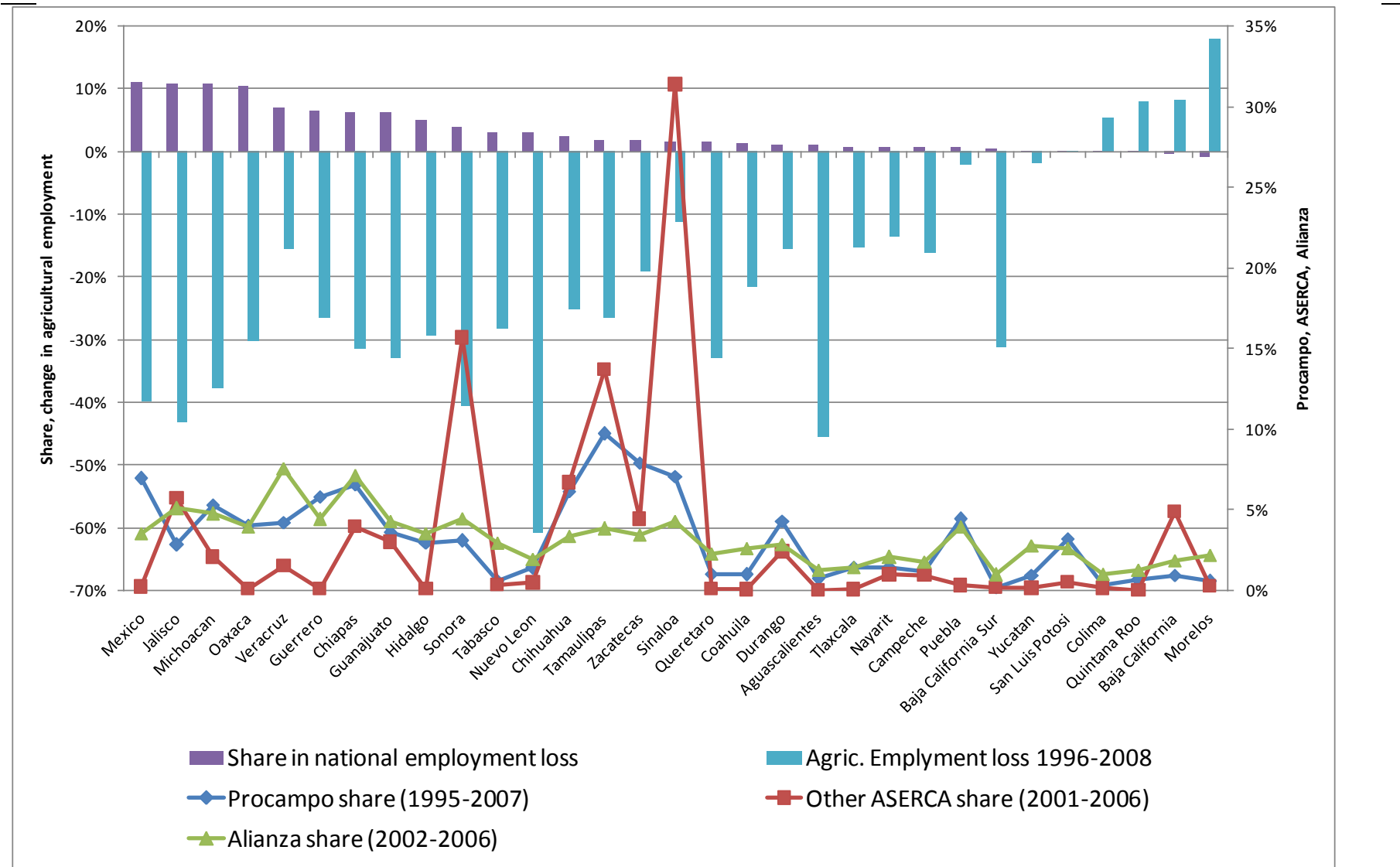
	PPEF 2011	PEF 2011	Cambio
PEC	259,852	294,526	13.3%
Social y Medioambiente	115,483	119,551	3.5%
Productivos e Infraestructura	144,369	174,976	21.2%
Infraestructura	49,739	62,614	25.9%
Ingreso Objetivo y Comercialización	8,000	10,377	29.7%
Activos Productivos Tradicional	4,285	7,617	77.8%
Diesel y Gasolina	0	3,150	∞

El crecimiento del PIB agrícola ha sido menor en los estados que concentran mayores subsidios....



Source: authors calculations using data from SIAP (SAGARPA) and Oliver and Santillanes (2008).

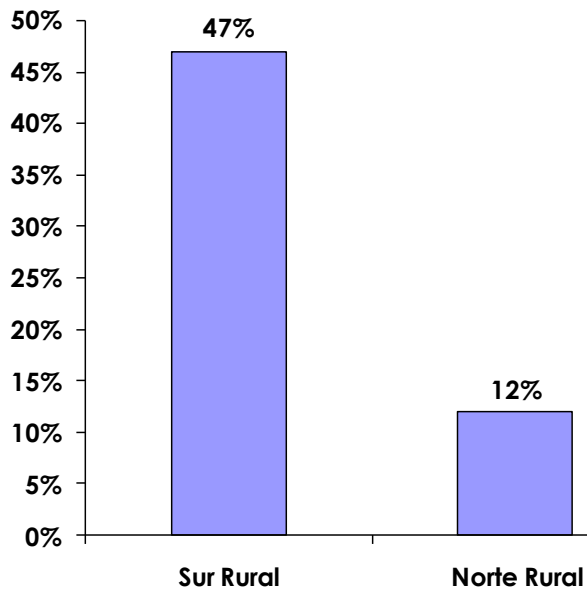
La caída del empleo agrícola ha sido mayor en los estados que concentran mayores subsidios....



Source: author's calculations based on data from ENOE and Oliver and Santillanes (2008).

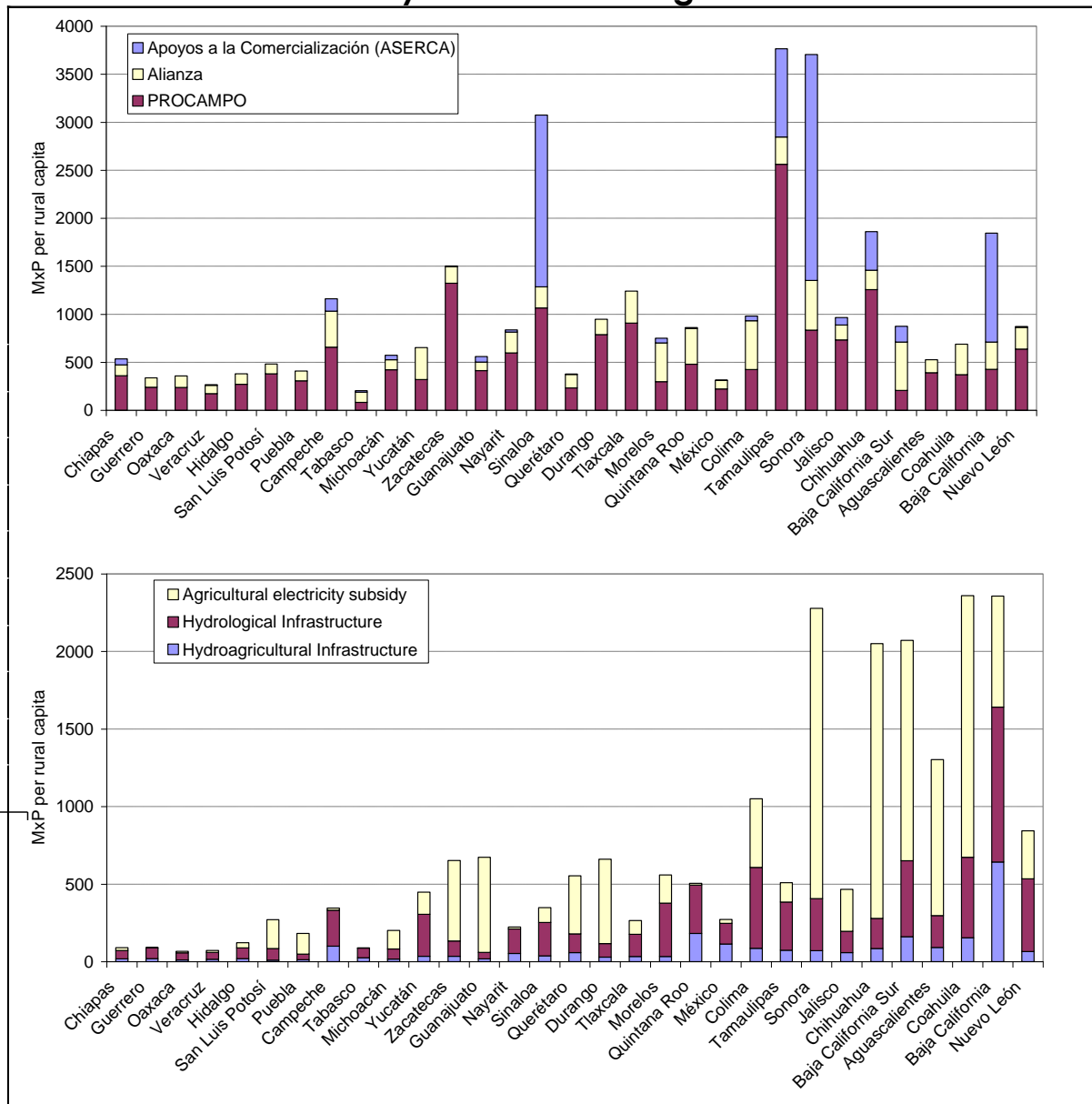
- A mayor pobreza, *menores apoyos...*

Tasas de Pobreza Alimentaria



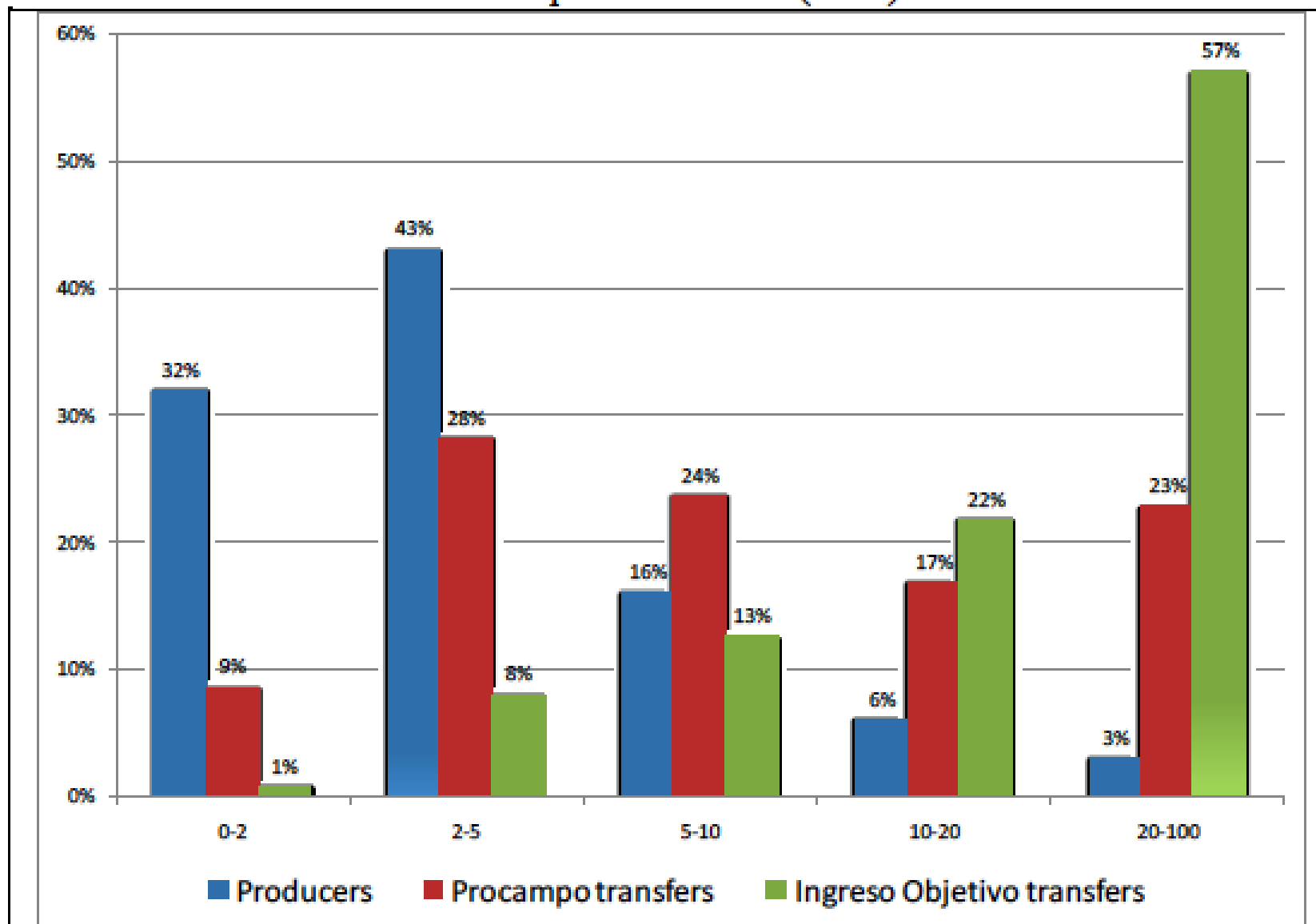
Fuente: Banco Mundial (2005)

Gasto Público Agrícola (per cápita rural): Entidades ordenadas de mayor a menor marginación

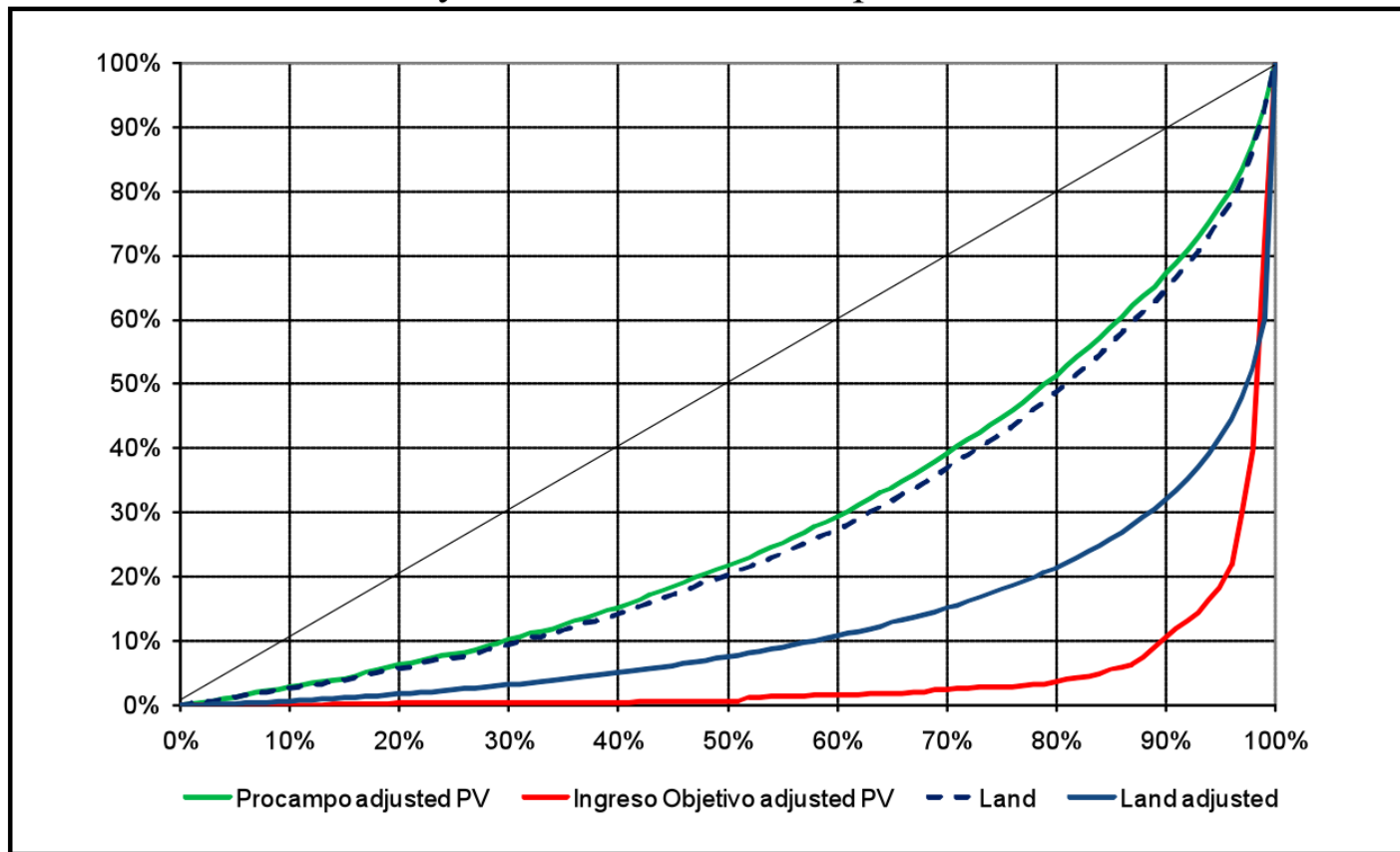


Fuente: Banco Mundial (2004). Estados ordenados por índice de marginación de Conapo.

Distribution of producers and transfers from Procampo and Ingreso Objetivo between Procampo beneficiaries (2006)



Source: author's calculations using ASERCA administrative data.

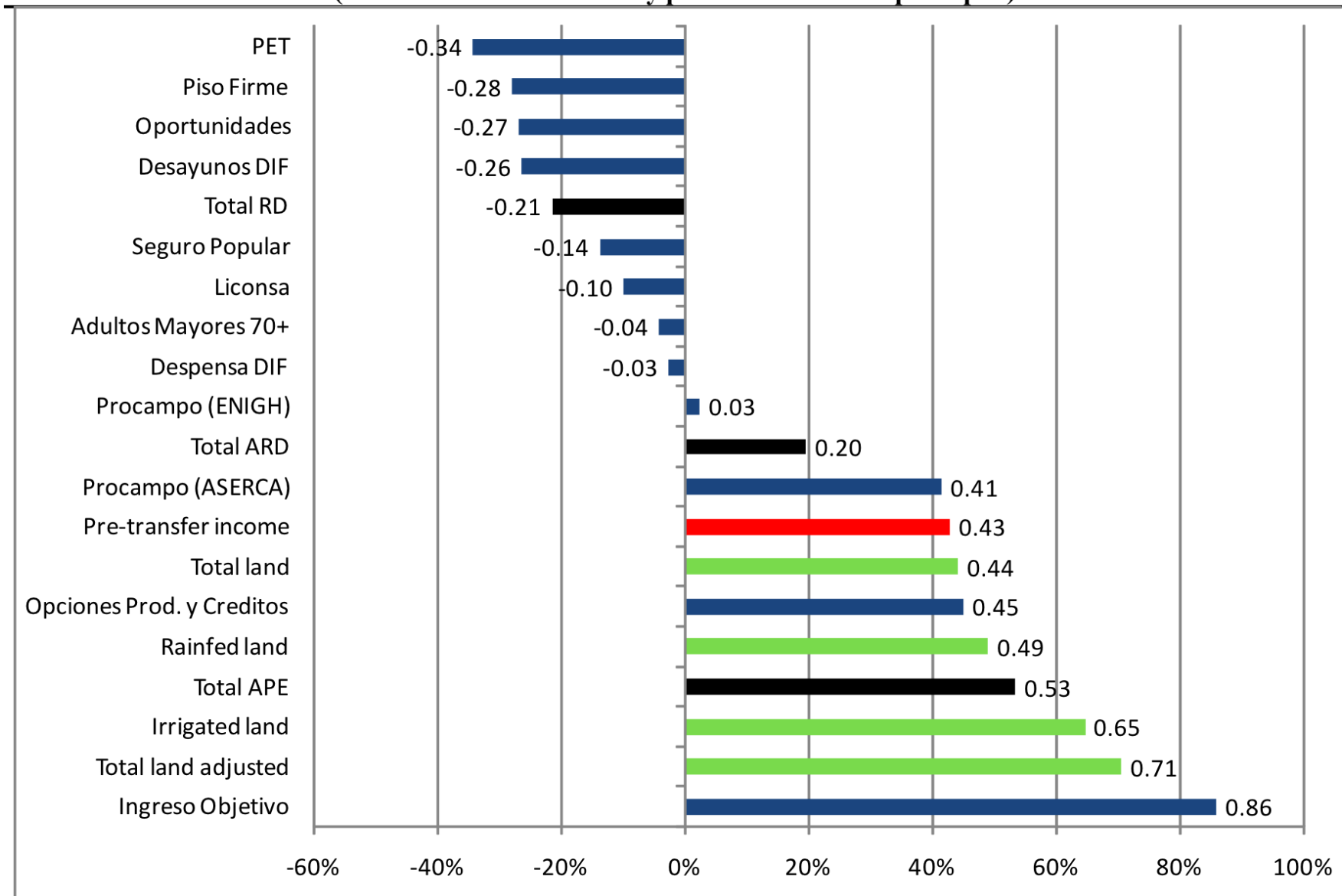


Source: author's calculations using ASERCA administrative data, FAO (2005) and World Bank (2006).

El 10% de los productores más grandes concentran...

- 80% de Ingreso Objetivo (IO) (90% valor tierra)
- 60% de los subsidios energéticos e hídricos
- 55% de Desarrollo Rural (Alianza)
- 45% de Procampo (33% valor tierra)

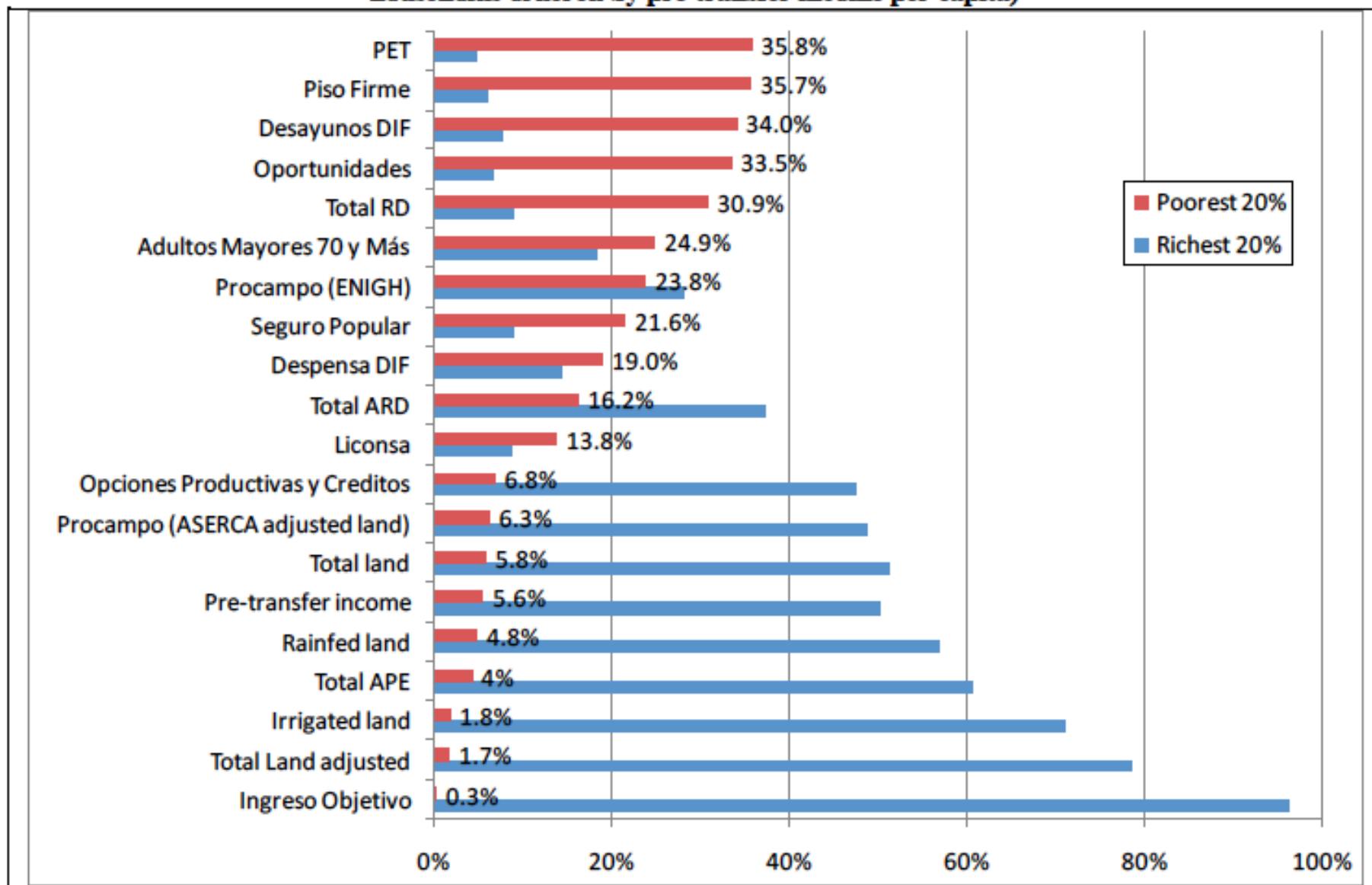
Graph 44
Concentration coefficients of ARD expenditures, income and land: 2006, 2008
(rural households ordered by pre-transfer income per capita)



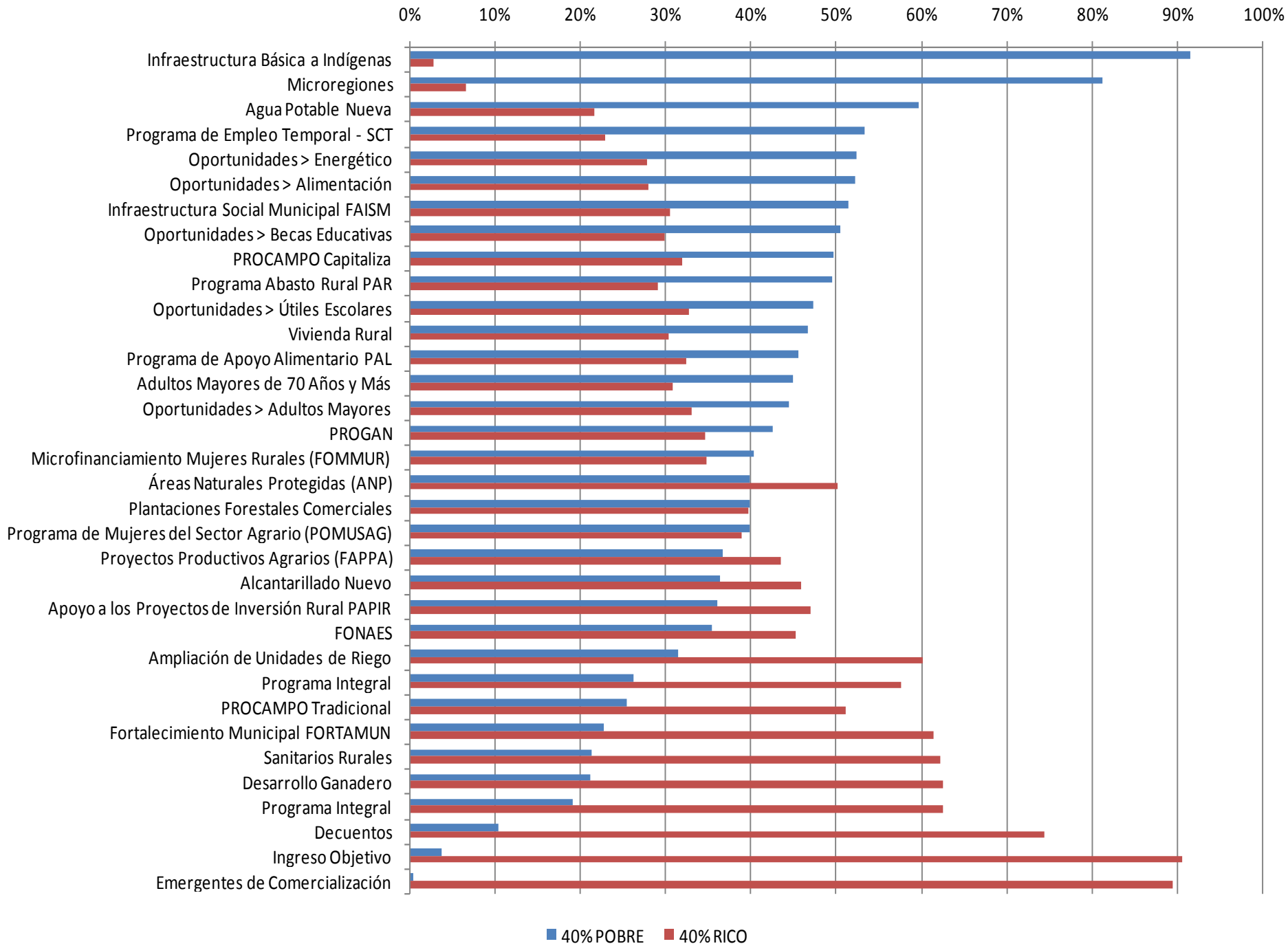
Source: author's calculations using ENIGH 2006, Social Module of ENIGH 2006, ENIGH 2008 (Oportunidades, Procampo) ASERCA Beneficiary data bases (Piso Firme, PET, Deasyunos and Despensas DIF, Opciones Productivas, and Crédito); and Cuenta Pública 2006.

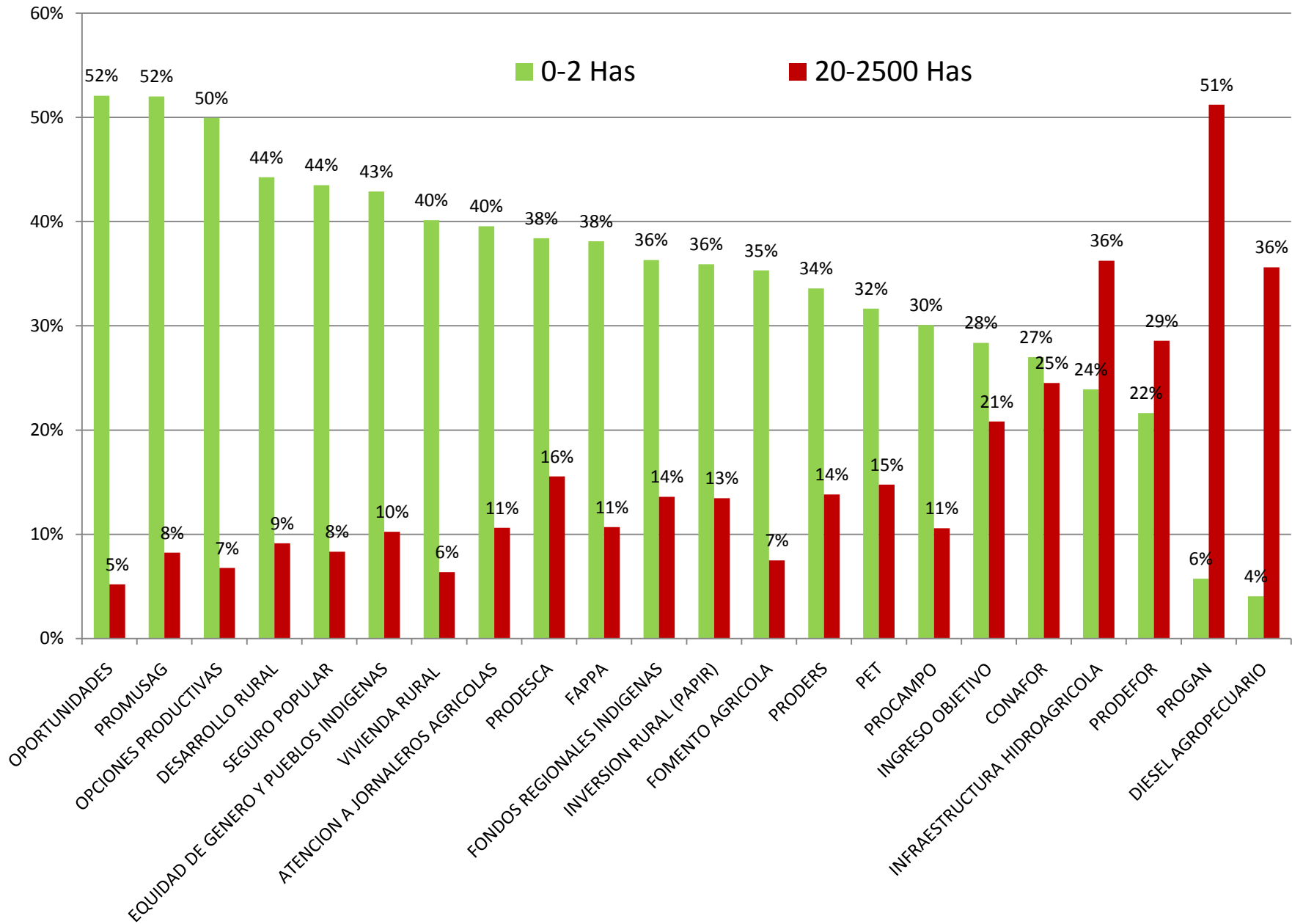
Graph 43

Relative share of poorest 20% of rural households in of ARD expenditures, income and land: 2006, 2008 (rural households ordered by pre-transfer income per capita)

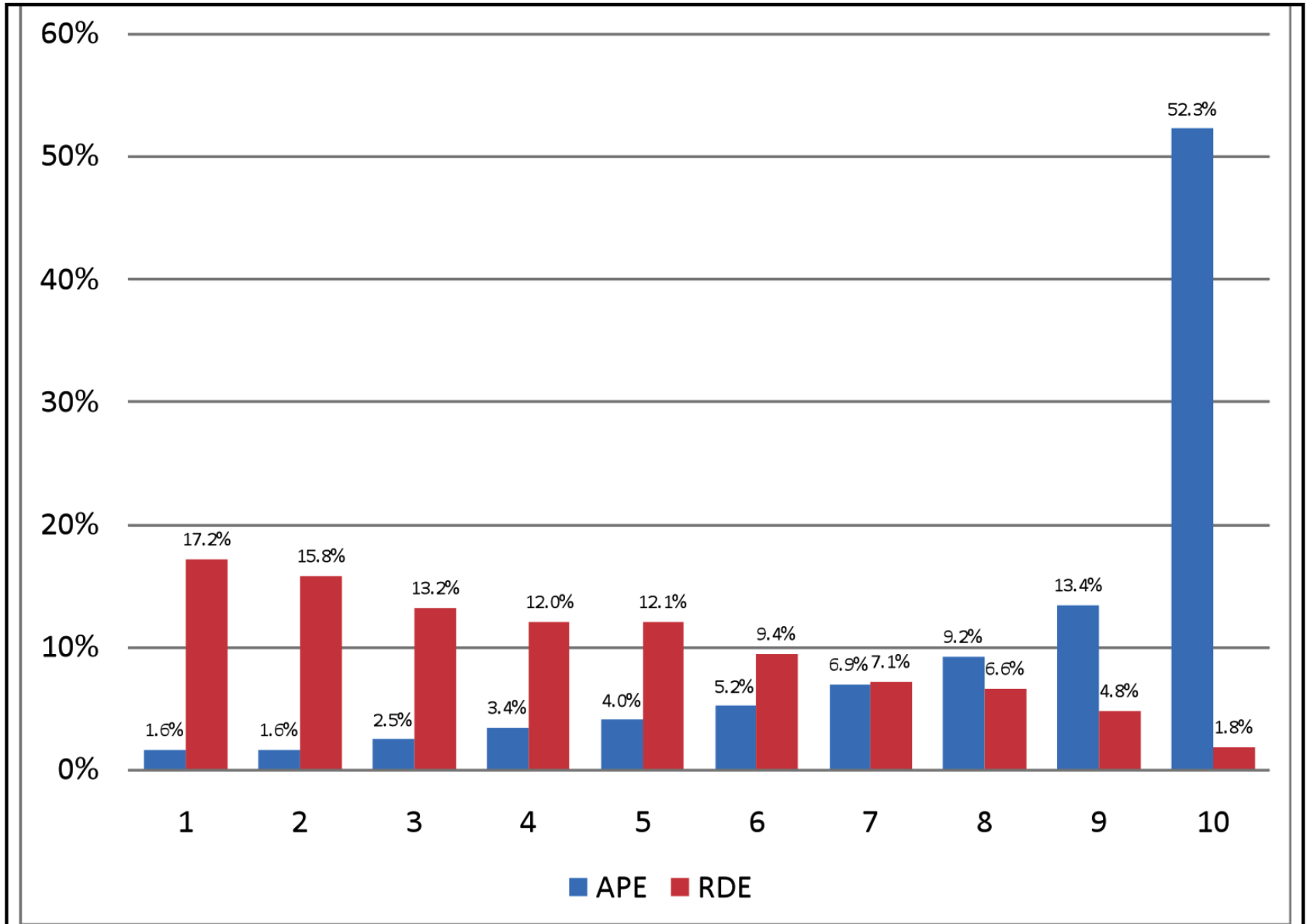


Source: author's calculations using ENIGH 2006, Social Module of ENIGH 2006, ENIGH 2008 (Oportunidades, Procampo) ASERCA Beneficiary data bases (Piso Firme, PET, Deasyunos and Despensas DIF, Opciones Productivas, and Crédito)..





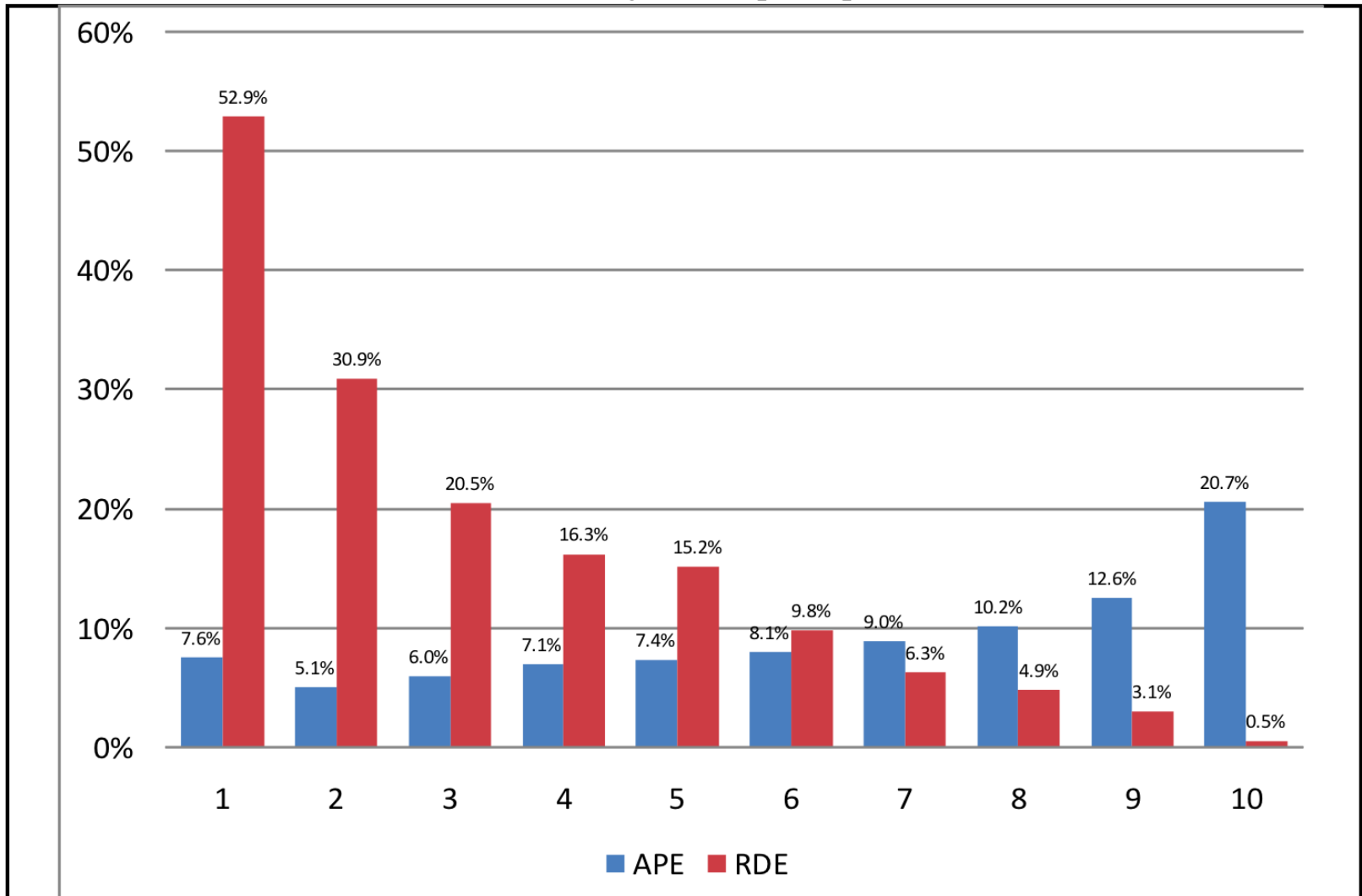
Distribution of APE and RDE
(rural household deciles ordered by income per capita before transfers)



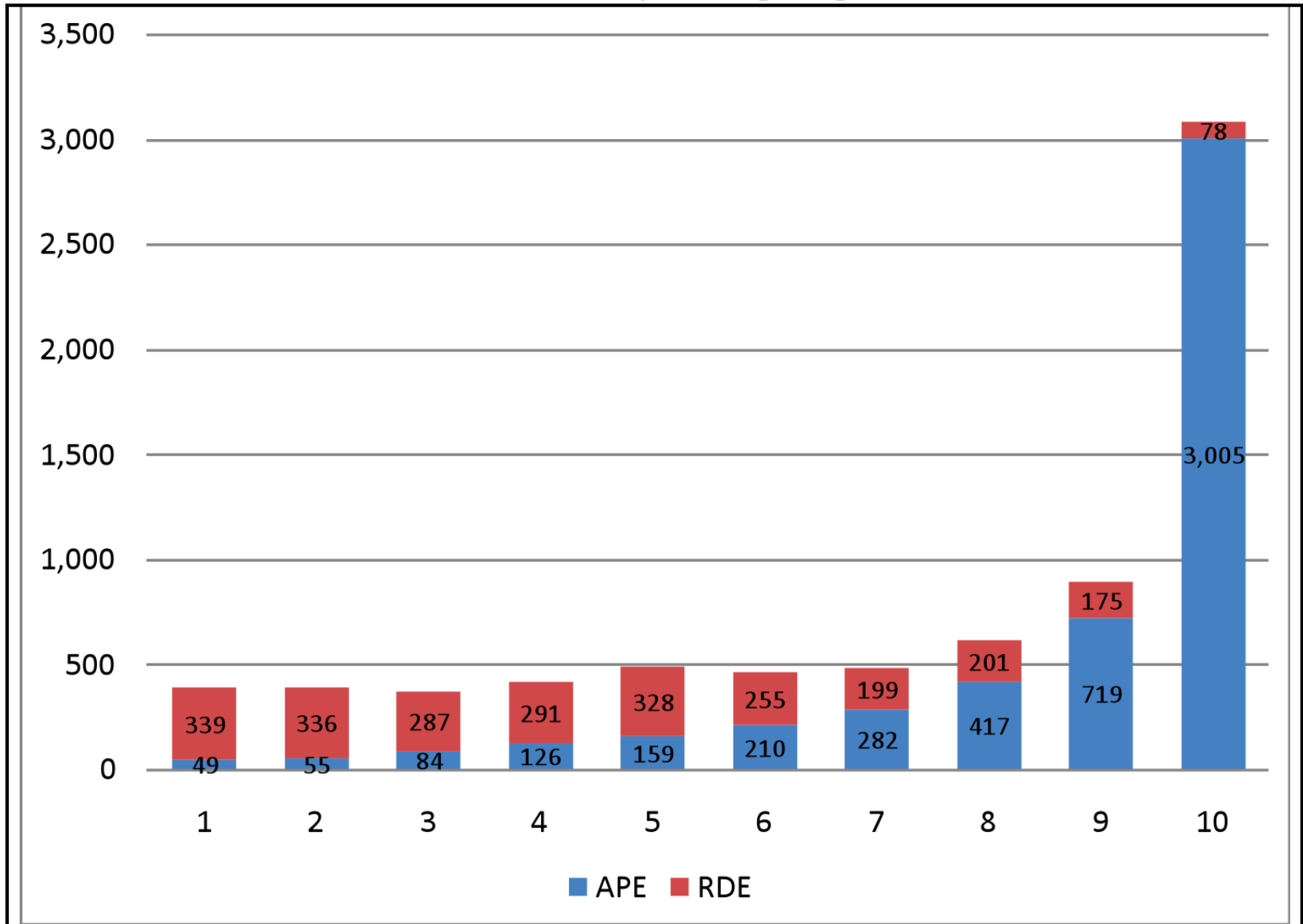
Source: author's calculations using ENIGH 2006.

Graph 47

**Incidence of APE and RDE in rural household income: transfers as % of pre-transfer income
(household deciles ordered by income per capita before transfers)**



**Estimated average monthly transfers per capita to rural HHs from APE and RDE
(rural household deciles ordered by income per capita before transfers)**



Source: author's calculations using ENIGH 2006.

Una parte del PEC (subsidios agrícolas), revierte 50% del efecto redistributivo que logra la otra (desarrollo social)....

HH Deciles	Distribution						Transfer Incidence		
	Transfers		Pre-transfer income	Post-transfer income			APE	RDE	Total
	APE	RDE		+ APE	+ RDE	+ APE & RDE			
Income: Adjusted (million MP)	108,572	76,925	875,291						
1	1.6%	17.2%	2.9%	2.7%	4.0%	3.8%	7.6%	52.9%	60.5%
2	1.6%	15.8%	4.4%	4.1%	5.3%	5.0%	5.1%	30.9%	36.0%
3	2.5%	13.2%	5.5%	5.2%	6.1%	5.8%	6.0%	20.5%	26.5%
4	3.4%	12.0%	6.5%	6.2%	7.0%	6.6%	7.1%	16.3%	23.3%
5	4.0%	12.1%	7.1%	6.8%	7.5%	7.2%	7.4%	15.2%	22.6%
6	5.2%	9.4%	8.5%	8.2%	8.6%	8.3%	8.1%	9.8%	17.9%
7	6.9%	7.1%	10.0%	9.7%	9.8%	9.5%	9.0%	6.3%	15.3%
8	9.2%	6.6%	11.6%	11.4%	11.2%	11.0%	10.2%	4.9%	15.1%
9	13.4%	4.8%	13.7%	13.7%	13.0%	13.1%	12.6%	3.1%	15.7%
10	52.3%	1.8%	29.7%	31.9%	27.5%	29.7%	20.7%	0.5%	21.2%
Total	100.0%	100.0%					12.4%	8.8%	21.2%
G/CC	0.5839	-0.2652	0.3486	0.3721	0.2990	0.3259			
Change in G				6.7%	-14.2%	-6.5%			

Evaluación y Reformas

- Institucionalizar **PEC como mecanismo efectivo de coordinación e integración** de las políticas para el campo
- Sistemas de información: **padrón único de beneficiarios,**
- Fortalecer evaluación: **impacto, focalización**
- Estratificación de productores, unidades rurales basada en medición multidimensional de **potencial productivo y pobreza:** políticas diferenciadas y dirigidas

Evaluación y Reformas

- Mecanismos de **auto-selección**, auto-identificación, dada heterogeneidad y capacidad institucional.

Evaluación y Reformas

- **Productores pequeños, agric. de subsistencia.**
 - precaria función de seguridad social que desempeña la agricultura de subsistencia, ésta debe ir cediendo lugar ante la construcción de esquemas institucionales de seguridad social para el sector rural eficaces, de alcance universal y no contributivos, que permitan liberar los recursos de tierra para ser usados de la forma

Evaluación y Reformas

- **Productores medianos.**
 - tensión entre eficiencia y equidad,
 - Heterogeneidad dificulta la identificación, instrumentación y monitoreo de paquetes de apoyo diferenciados.
 - instrumentos de apoyo innovadores y flexibles, padrón único

Evaluación y Reformas

- **Grandes productores comerciales.**
 - El costo de oportunidad de apoyos compensatorio por apoyos a competidores externos o seguridad alimentaria debe evaluarse cuidadosamente
 - Padrón único y techo global
 - transferencias privadas a bienes públicos