



Investigación Epidemiológica sobre Cáncer Mamario

Dra. Gabriela Torres Mejía

Instituto Nacional de Salud Pública



“Factores de riesgo de cáncer de mama en México: patrones mamográficos, péptido C y factores de crecimiento, un estudio multicéntrico ”



Servidores Públicos y tomadores de decisiones

- NORMA Oficial Mexicana NOM-041-SSA2-2011
- Evaluación del Fondo de Protección contra Gastos Catastróficos
- Evaluación integral de la detección de cáncer de mama en México

Publicaciones científicas para la comunidad médica



- Asociación de cáncer de mama y:
- Actividad física
- Ancestría genética
- Consumo de alcohol
- Estilos de vida saludable
- Diabetes mellitus tipo 2

Formación de recursos humanos en salud

Tesis de grado de Maestría en ciencias de la salud



- Epidemiología (5 alumnos)
- Nutrición (1 alumno)
- Salud Reproductiva (1 alumno)

Colaboraciones con instituciones y organismos nacionales e internacionales



Ancestría genética

BRCA

Adipocitocinas

Análisis de datos

Comisión de equidad y género Biomarcadores

El financiamiento otorgado ha permitido



Evaluar factores de riesgo de cáncer en mujeres mexicanas.

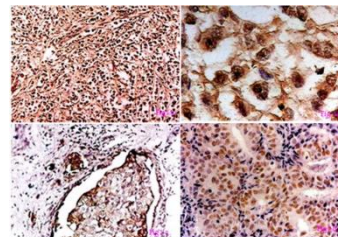
Determinación de 13, 562 biomarcadores:

1. Vitamina D y CM
2. Proceso de inflamación y CM
3. Ac. Fólico y Vitamina B12 y CM
4. Consumo de carnes rojas, estrógenos y CM
5. Hormonas tiroideas y CM

Formación de recursos humanos en salud:

Titulación de alumnos de la Maestría en ciencias de la Salud (4 alumnos graduados, 3 alumnos próximos a obtener grado)

Información útil para pronóstico y tratamiento de CM en México



Subtipos moleculares
Receptores tumorales

Presupuesto 2012

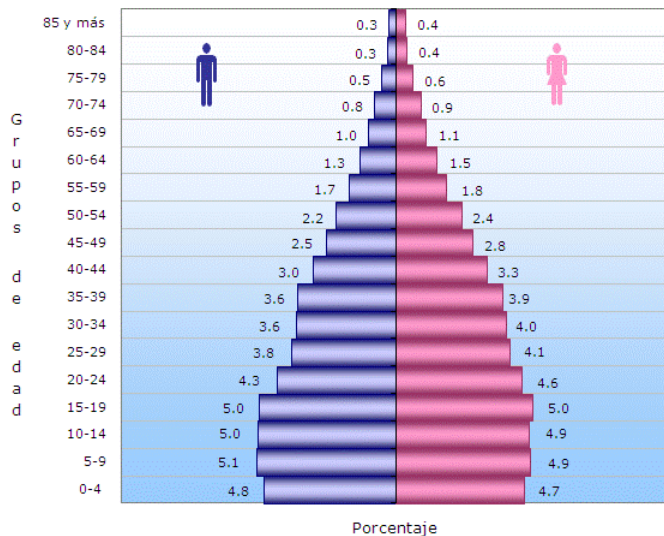
Estudio de casos y controles en mujeres premenopáusicas

México

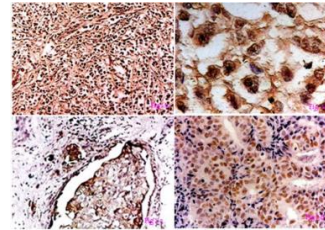
Mujeres de 40 a 49 años: 6,763,270*

Mujeres de 50 a 69 años: 7,549,459*

Pirámide de población, 2010



Diagnóstico histopatológico



- Evaluación
- Homogeneizar la nomenclatura diagnóstica
- Capacitación a nivel nacional de patólogos

- Determinar factores de riesgo
- Focalizar las acciones de tamizaje



17 estados de la República: