

No. 182

3 al 9 de octubre de 2011

TEMAS

Prueba Enlace

*Evaluación de autoridades
educativas*

CÁPSULA SEMAMANAL DE OPINIÓN PÚBLICA

No. 182

Centro de Estudios



Sociales y de Opinión Pública



LXI LEGISLATURA
CÁMARA DE DIPUTADOS

Tendencias predominantes

Prueba Enlace

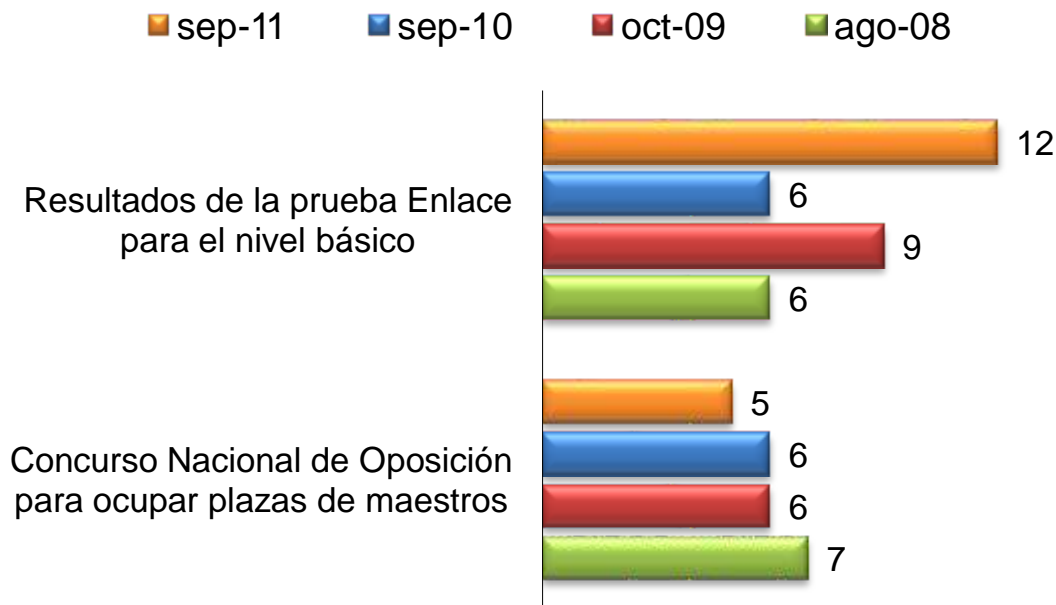
- 81% Califica como “bien o muy bien” la aplicación de la prueba Enlace en todas las escuelas del país.
- 46% Opina que los resultados obtenidos por los alumnos en español fueron “mejores/igual de bien” que el año pasado.
- 42% Opina que los resultados obtenidos por los alumnos en matemáticas fueron “mejor/igual de bien” que el año pasado.

Evaluación de autoridades educativas

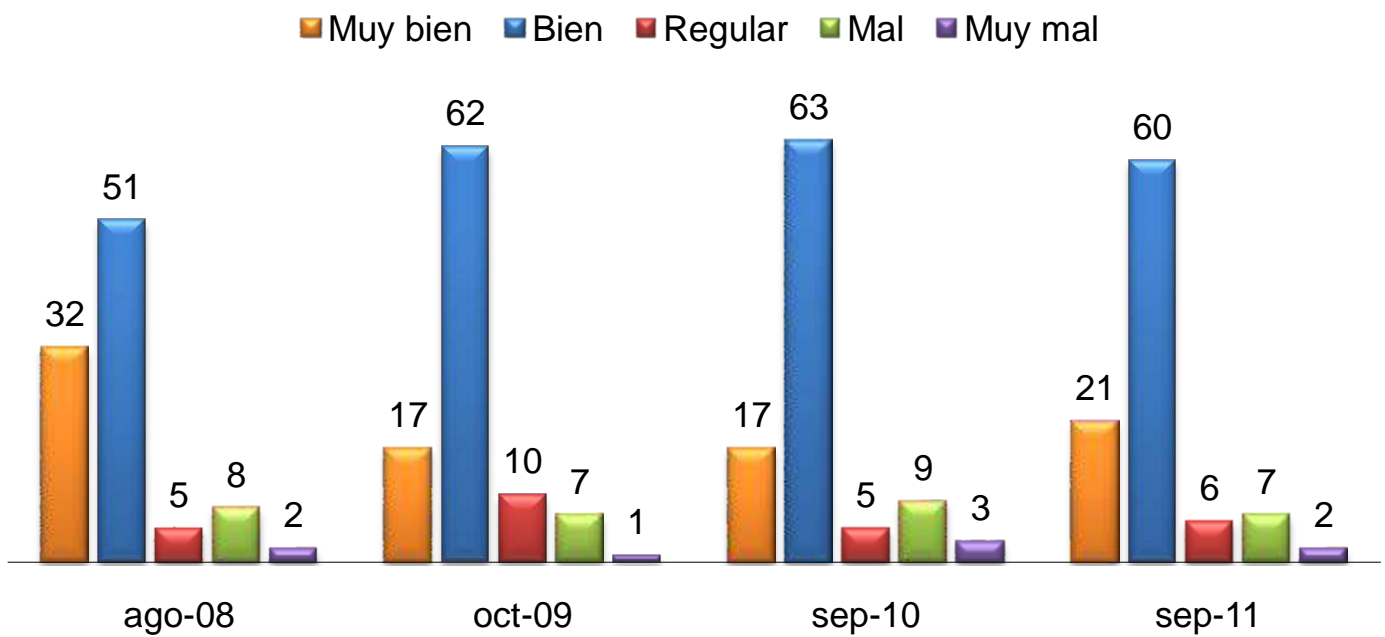
- 41% Opina que el presidente Calderón está haciendo mucho por generar oportunidades de educación.
- 45% Califica “muy mal/mal” la forma como maneja los asuntos de educación el Sindicato Nacional de Maestros .
- 59% Cree que el Gobierno Federal ha puesto “poca/nada” atención en mejorar la capacitación de los maestros.

Prueba Enlace

Dígame, de las acciones que realiza la Secretaría de Educación Pública, ¿qué recuerda usted más? (Porcentajes)



¿Cómo califica usted que se esté aplicando la prueba Enlace en todas las escuelas del país? (Porcentajes)



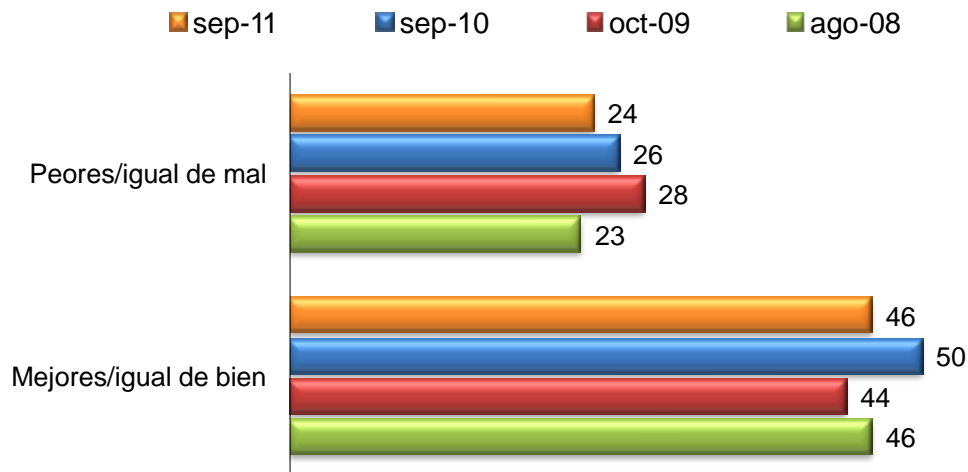
Con Ns/Nc = 100%

Encuesta telefónica nacional entre padres de familia con hijos estudiando en el nivel básico, 14 y 15 de septiembre de 2011.

Fuente: Ulises Beltrán y Asocs, "Acontecer nacional y opinión pública", volumen 38, octubre de 2011, disponible en www.bgc.com.mx (fecha de consulta: octubre de 2011).

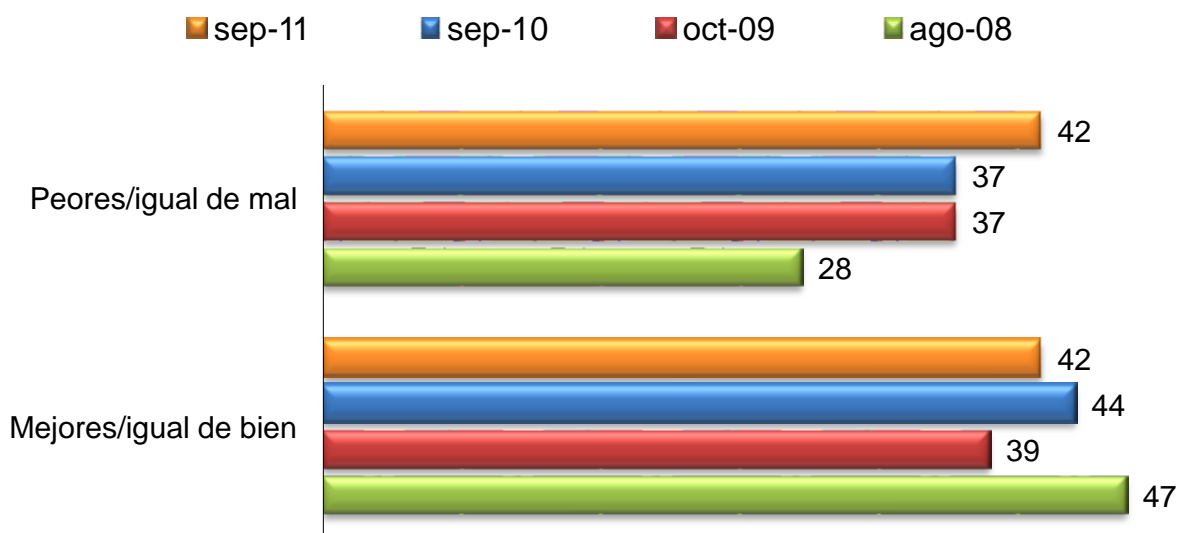
Para obtener más información acerca del tema le invitamos a que se ponga en contacto con el área de Opinión Pública del CESOP

Y con lo que usted sabe o ha escuchado, comparado con el año pasado, ¿los alumnos obtuvieron mejores o peores resultados en español? (Porcentajes)



Con Ns/Nc = 100%

Y con lo que usted sabe o ha escuchado, comparado con el año pasado, ¿los alumnos obtuvieron mejores o peores resultados en matemáticas? (Porcentajes)

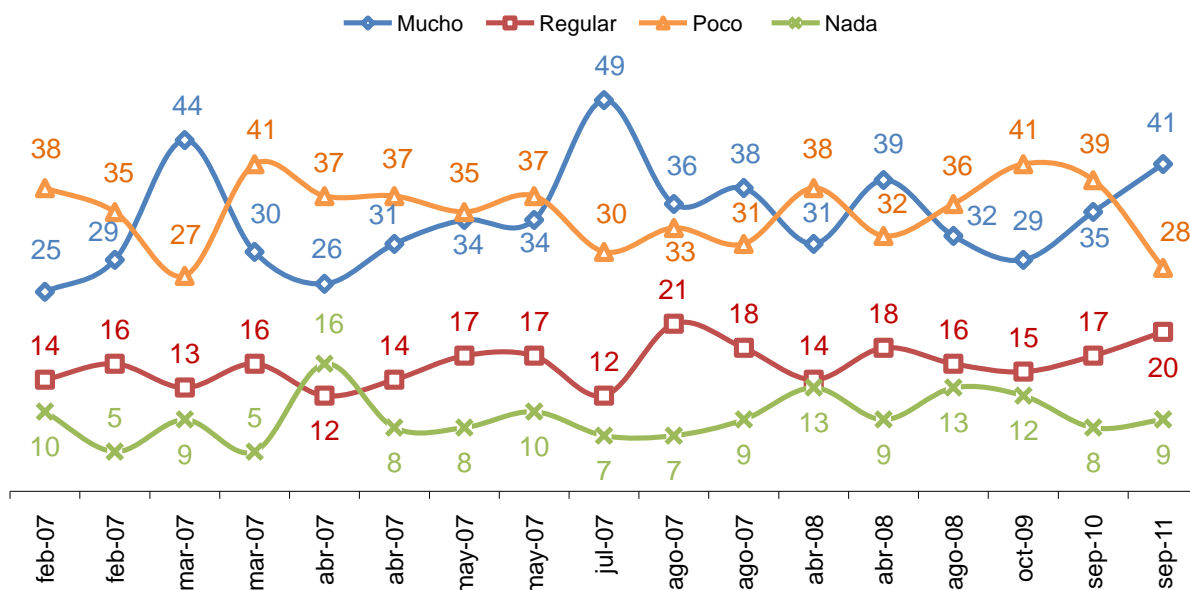


Con Ns/Nc = 100%

Encuesta telefónica nacional entre padres de familia con hijos estudiando en el nivel básico, 14 y 15 de septiembre de 2011.

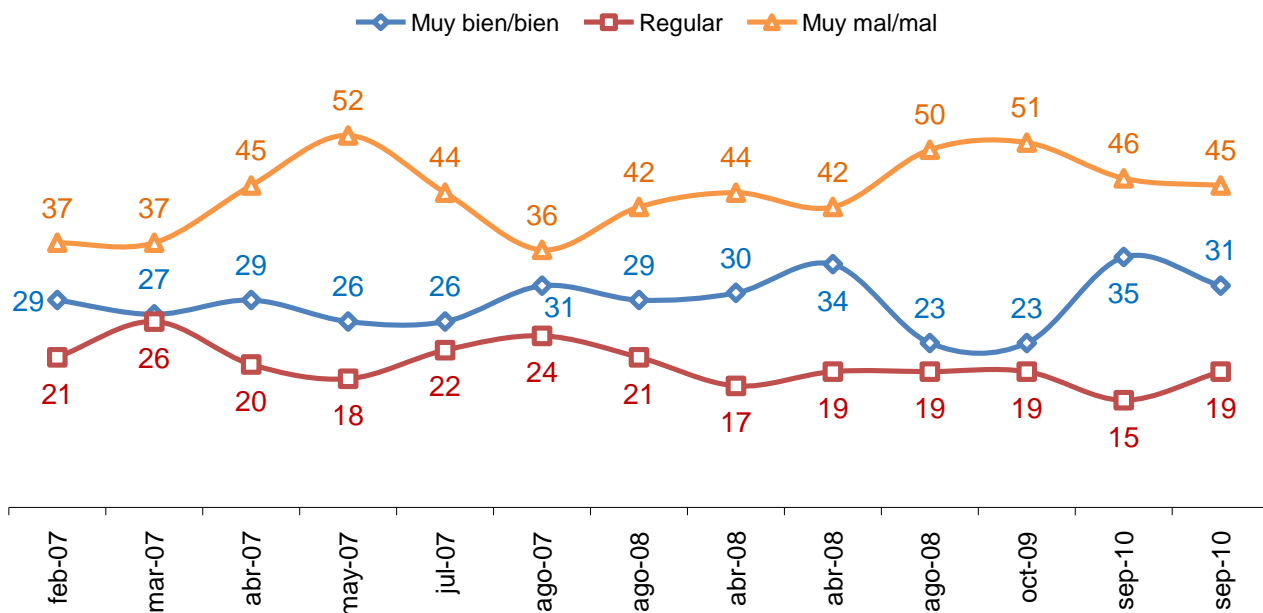
Evaluación de autoridades educativas

En su opinión, ¿qué tanto está haciendo el presidente Calderón, mucho, poco o nada en generar más oportunidades de educación?
(Porcentajes)



Con Ns/Nc = 100%

¿Cómo califica usted la forma como están manejando los asuntos de la educación en el país el Sindicato Nacional de Maestros?
(Porcentajes)



Con Ns/Nc = 100%

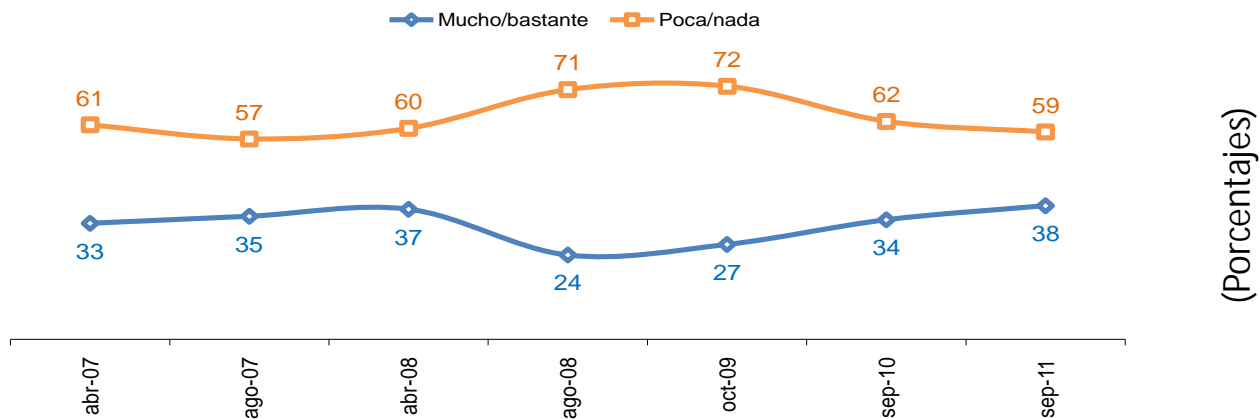
Encuesta telefónica nacional entre padres de familia con hijos estudiando en el nivel básico, 14 y 15 de septiembre de 2011.

Fuente: Ulises Beltrán y Asocs, "Acontecer nacional y opinión pública", volumen 38, octubre de 2011, disponible en www.bgc.com.mx (fecha de consulta: octubre de 2011).

Para obtener más información acerca del tema le invitamos a que se ponga en contacto con el área de Opinión Pública del CESOP

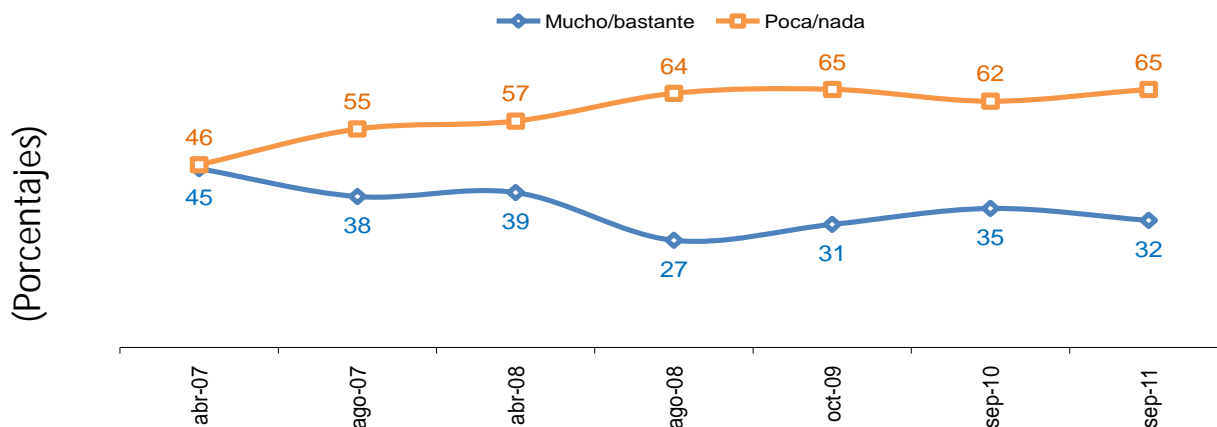
Evaluación de autoridades educativas

¿Qué tanta atención ha puesto el Gobierno Federal en mejorar?...:
La capacitación de los maestros*

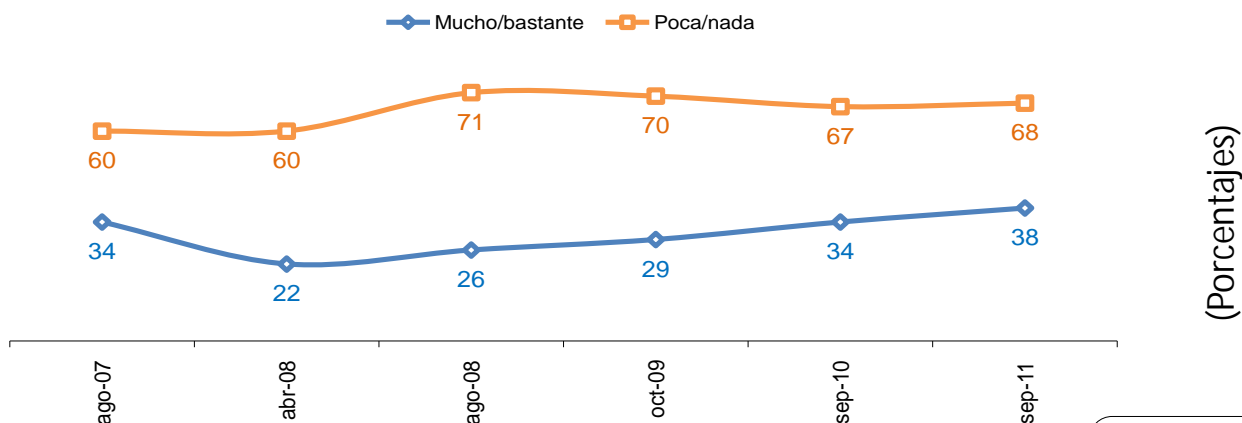


Con Ns/Nc = 100%

El contenido de los planes de estudio*



La evaluación de los maestros*



*Con Ns/Nc = 100%

Encuesta telefónica nacional entre padres de familia con hijos estudiando en el nivel básico, 14 y 15 de septiembre de 2011.

CÁPSULA SEMANAL DE OPINIÓN PÚBLICA

Los datos completos de estas encuestas y de otros temas de interés, los puede consultar en la página del



www.diputados.gob.mx/cesop

La información contenida en esta cápsula es una síntesis de las principales encuestas generadas por diversas empresas. Esta información no refleja la opinión del CESOP ni de la Cámara de Diputados.