

No. 187

6 al 12 de febrero de 2012

TEMAS

*Percepción sobre la
situación económica*

*Evaluación anual del
país*

CÁPSULA SEMAMANAL DE OPINIÓN PÚBLICA

No. 187

Tendencias predominantes

Percepción sobre la situación económica

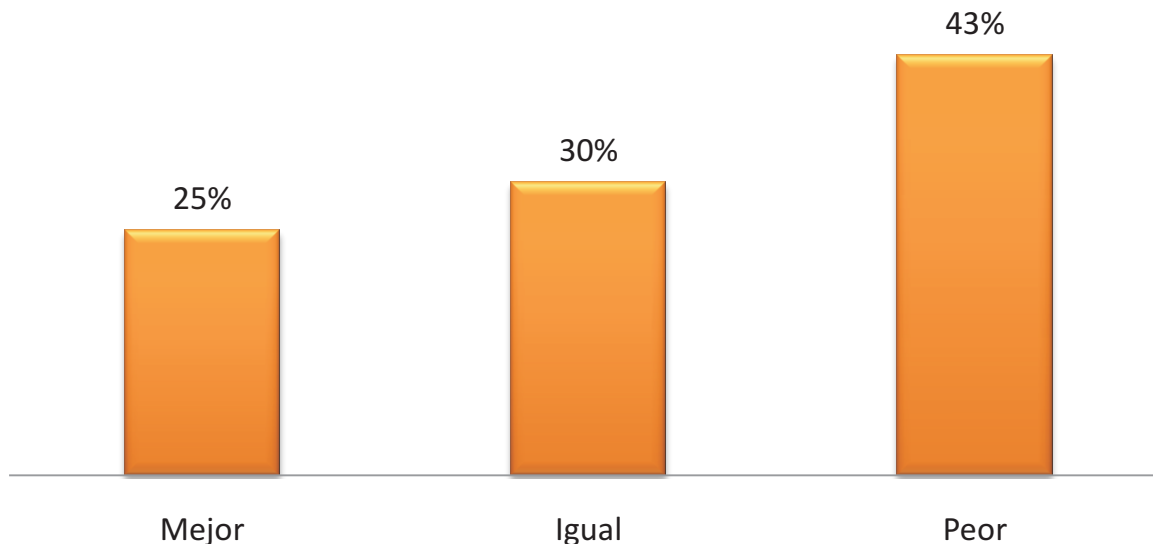
- 43% Opina que para el país el año 2011 fue peor que 2010.
- 36% Opina que para su economía personal 2011 fue peor que 2010.
- 47% Cree que para el país 2012 será mejor año que 2011.
- 51% Cree que para su economía personal el año 2012 será mejor año que 2011.

Evaluación anual del país

- 55% Considera que México mejorará en cuanto a salud durante 2012.
- 50% Cree que México mejorará en el tema de educación durante 2012.
- 49% Opina que México mejorará en el combate a la pobreza durante 2012.

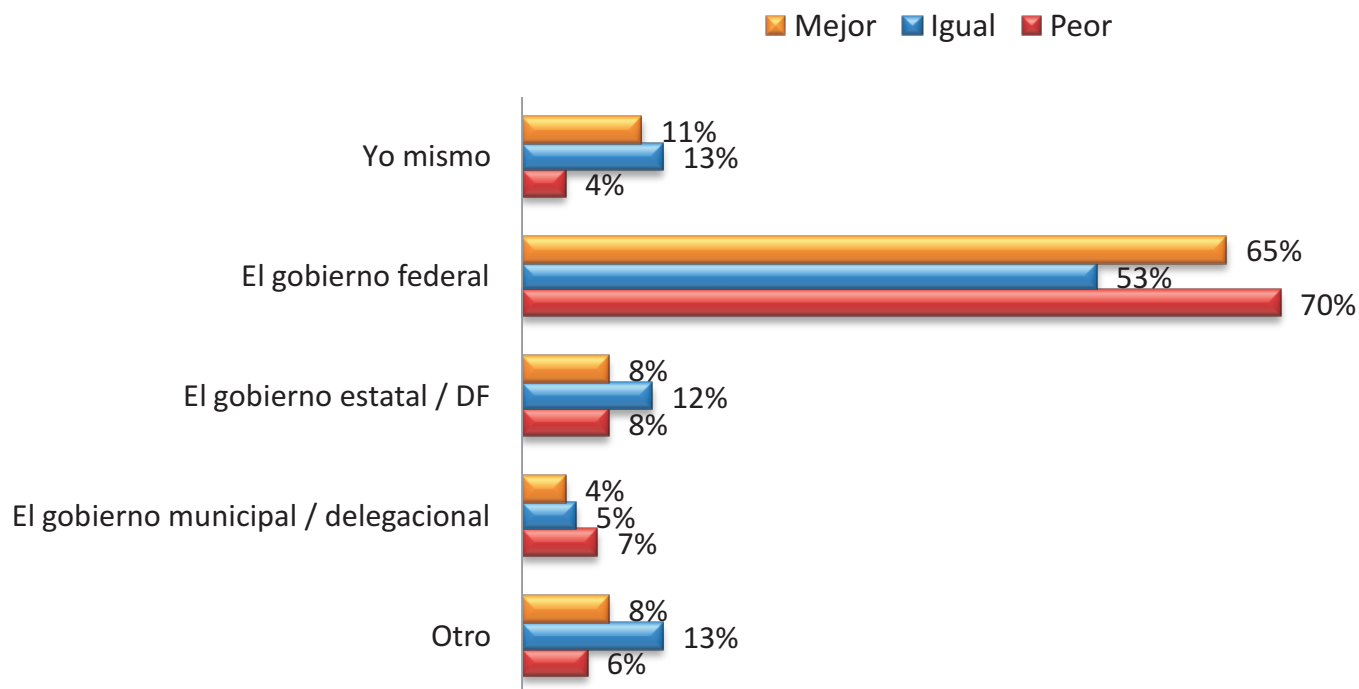
Percepción sobre la situación económica

En términos generales, ¿usted diría que para el país el año 2011 fue mejor o peor año que 2010?



Con Ns/Nc = 100%

Y, ¿quién considera que es el principal responsable de que 2011 haya sido un (...) año para el país?

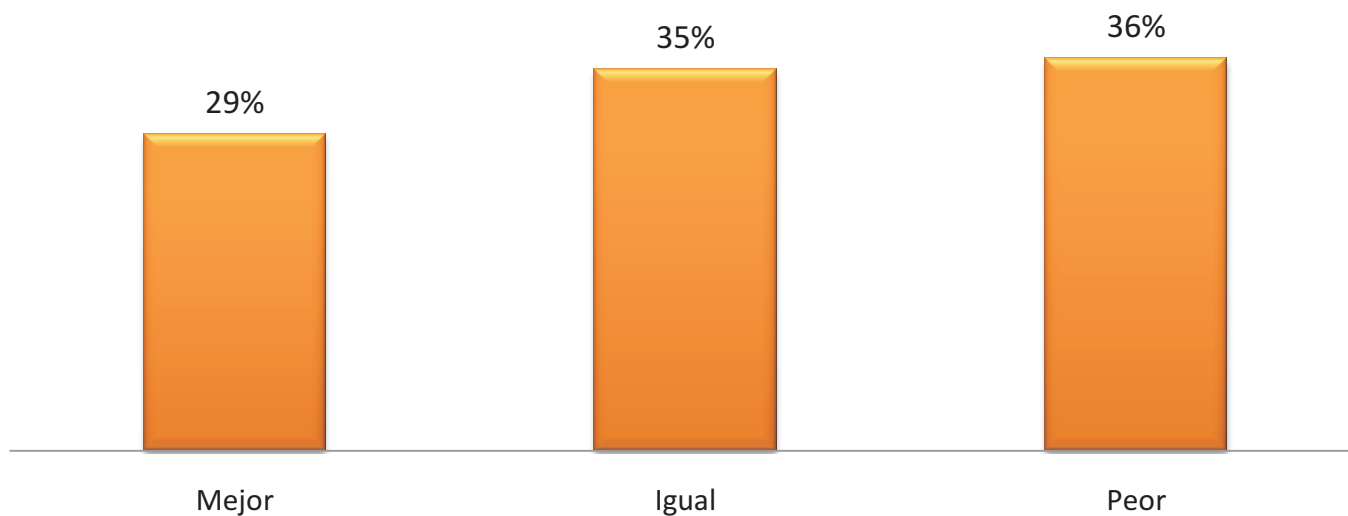


Con Ns/Nc = 100%

Encuesta nacional en vivienda, del 15 al 20 de enero de 2012.

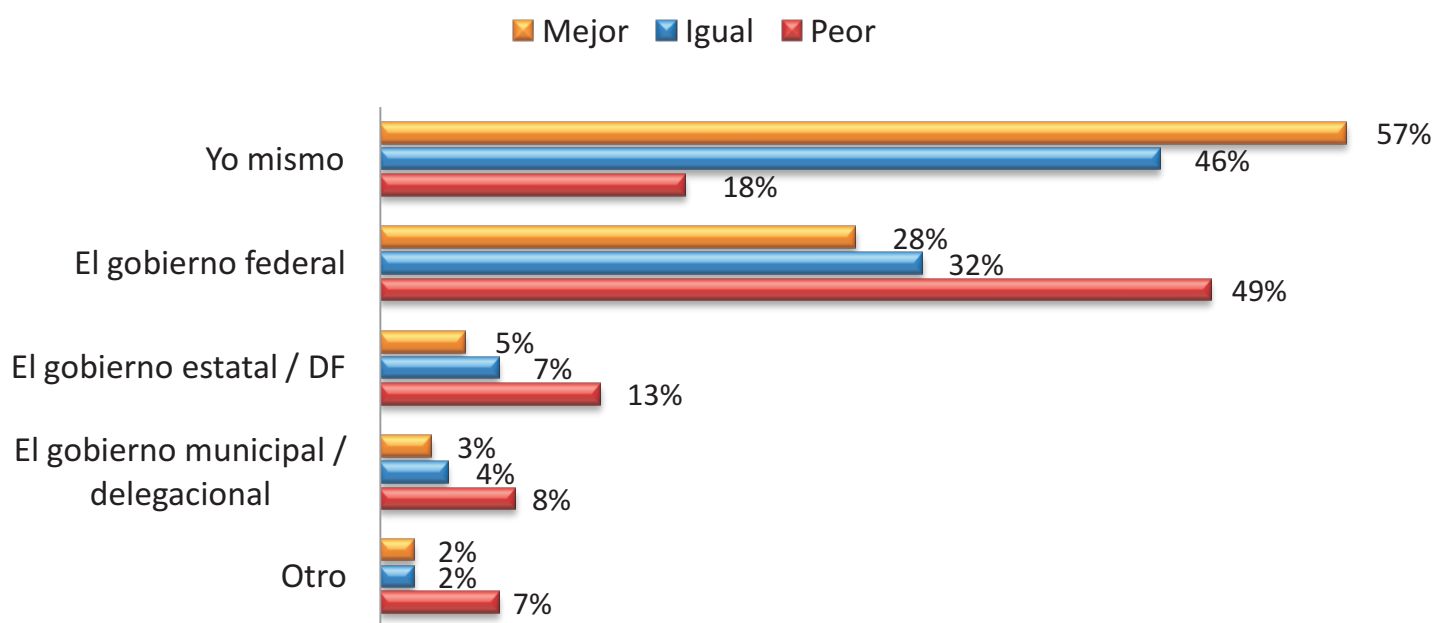
Percepción sobre la situación económica

En términos generales, ¿usted diría que para usted el año 2011 fue mejor o peor año que 2010?



Con Ns/Nc = 100%

Y, ¿quién considera que es el principal responsable de que 2011 haya sido un (...) año para usted?

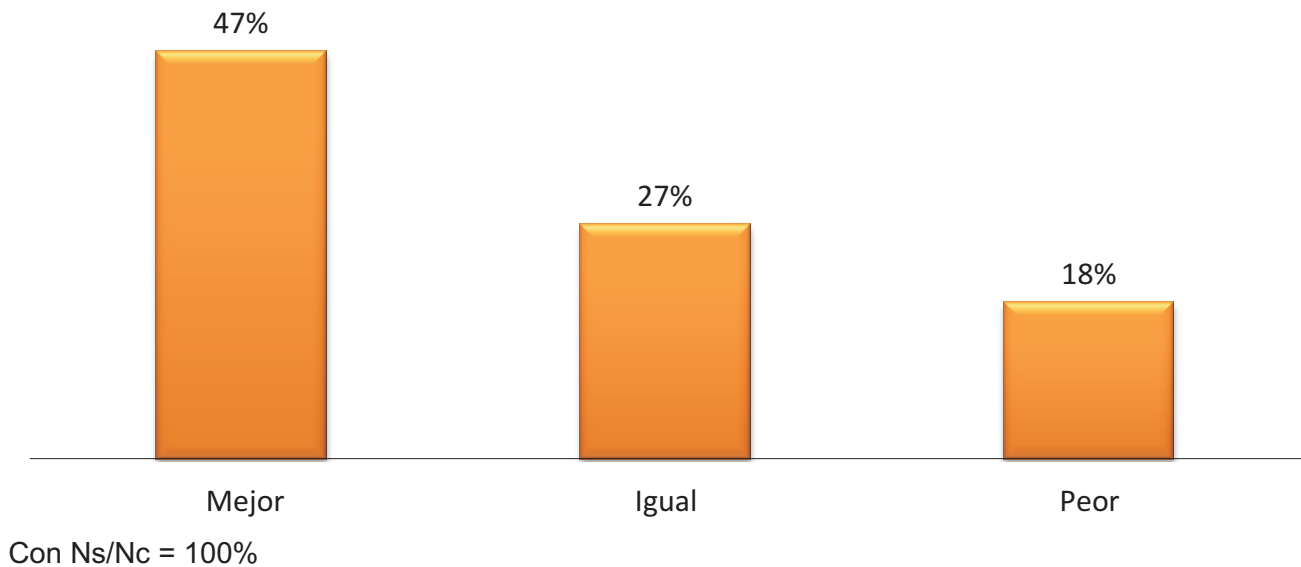


Con Ns/Nc = 100%

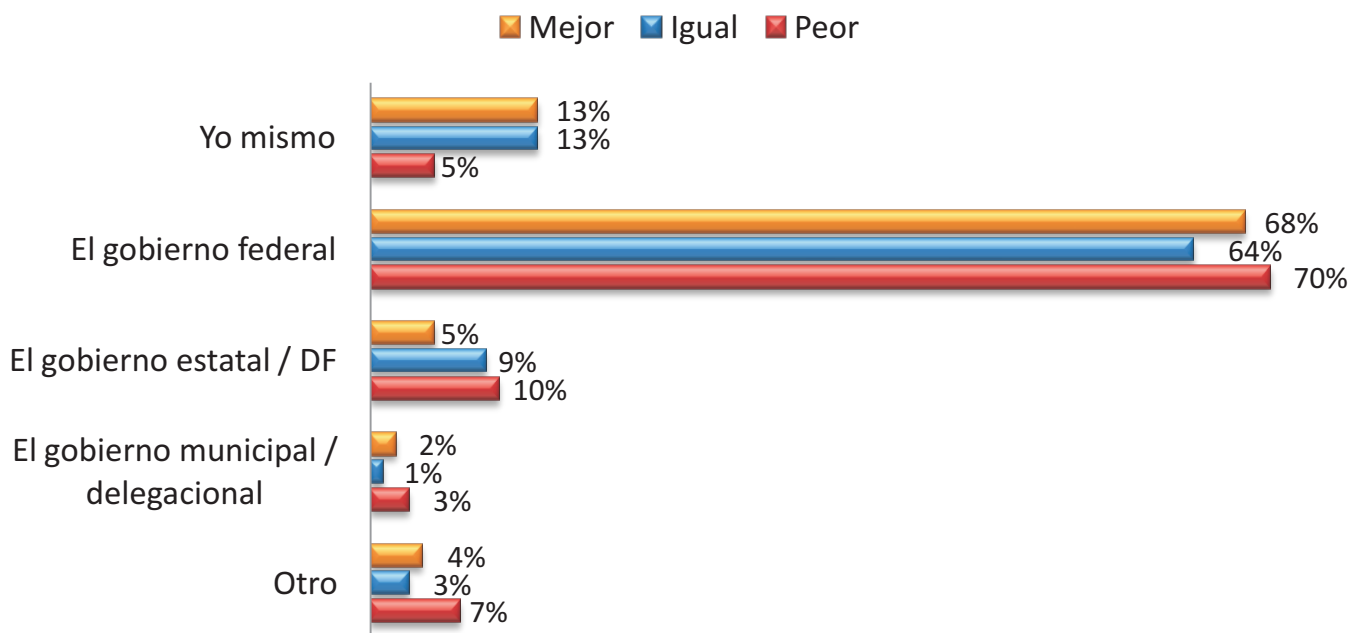
Encuesta nacional en vivienda, del 15 al 20 de enero de 2012.

Percepción sobre la situación económica

Considerando todas las cosas, ¿cree usted que para el país el año 2012 será un mejor o peor año que 2011?



Y, ¿quién considera que es el principal responsable de que 2012 será un (...) año para el país?

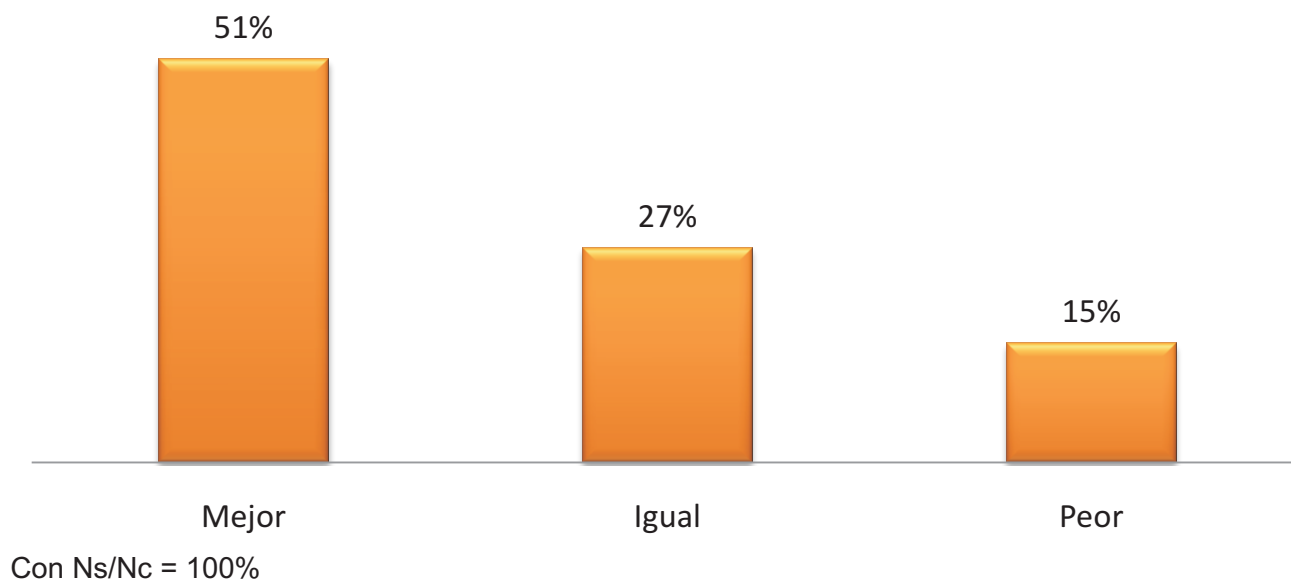


Con Ns/Nc = 100%

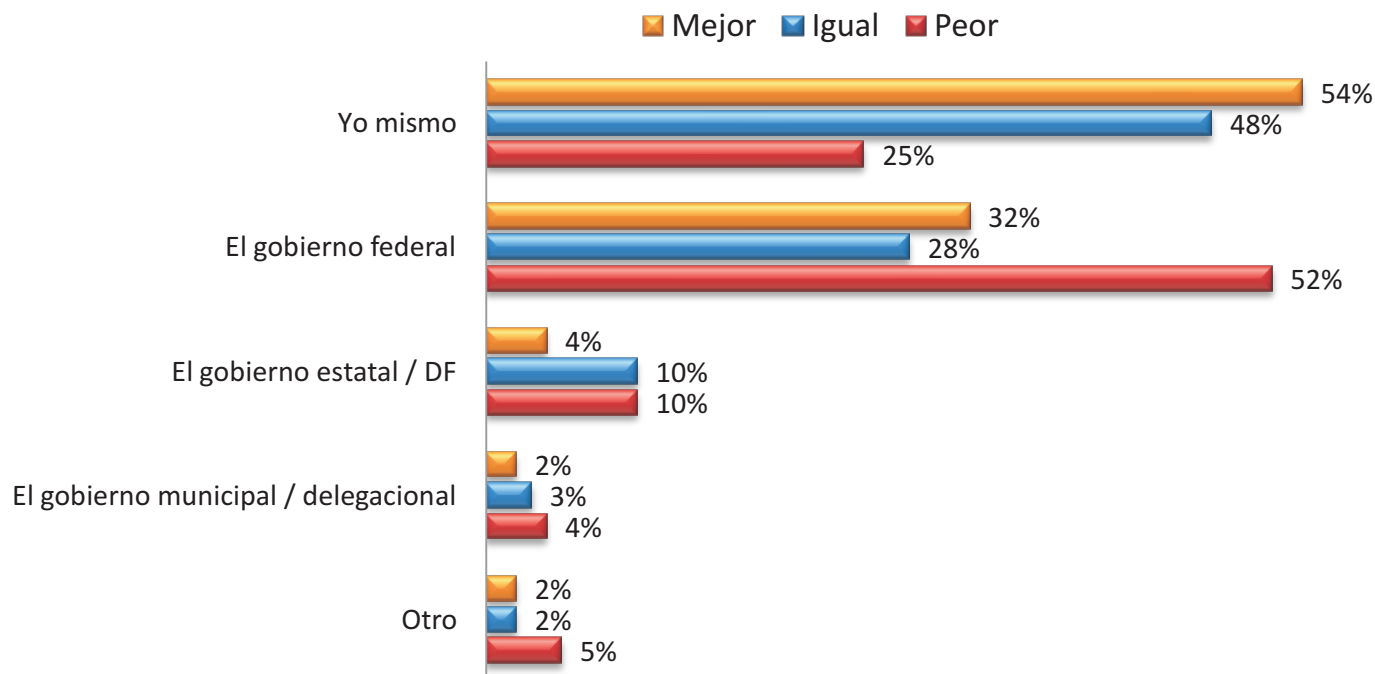
Encuesta nacional en vivienda, del 15 al 20 de enero de 2012.

Percepción sobre la situación económica

Considerando todas las cosas, ¿cree que para usted el año 2012 será un mejor o peor año que el 2011?



Y, ¿quién considera que es el principal responsable de que 2012 será un (...) año para usted?



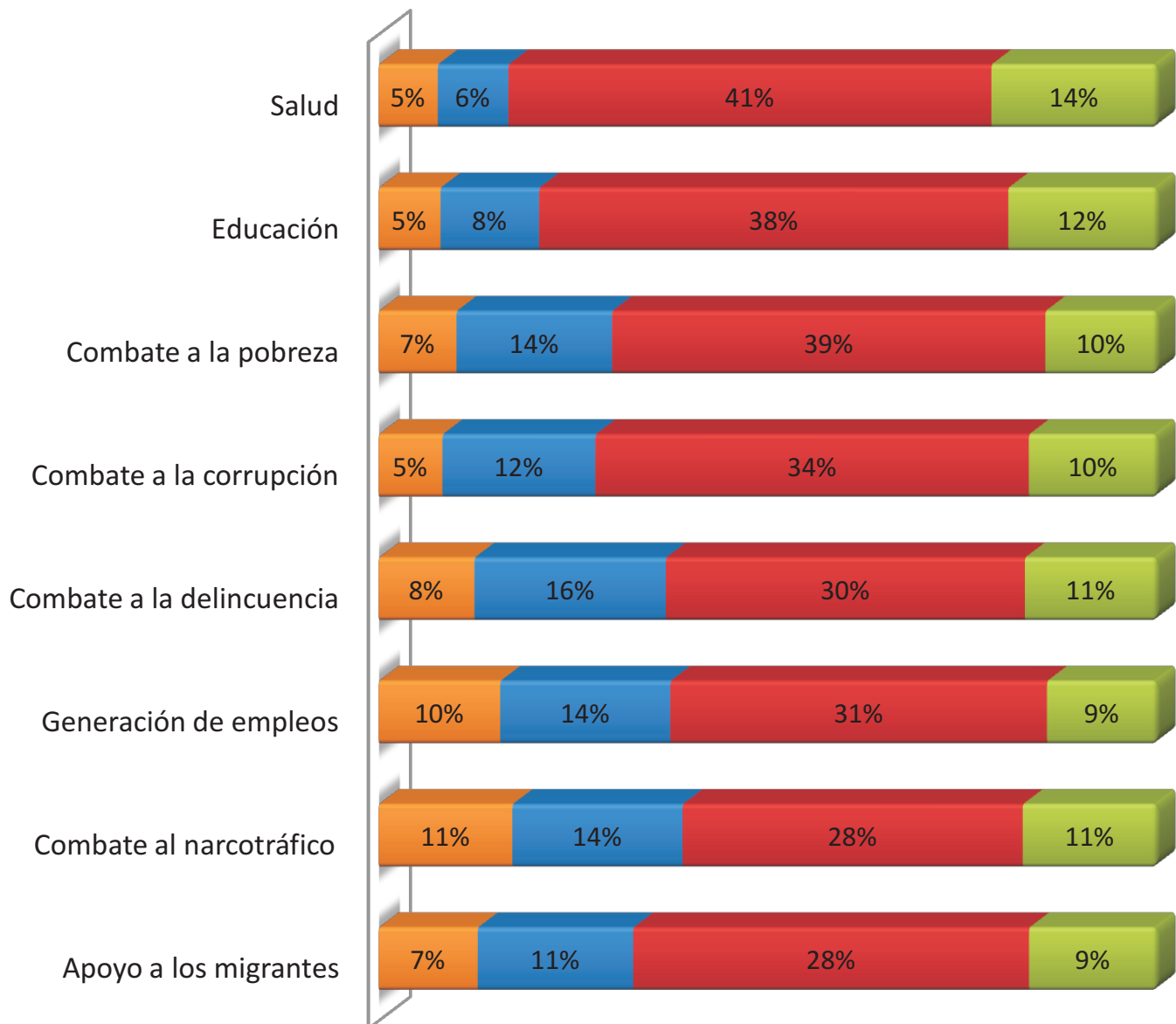
Con Ns/Nc = 100%

Encuesta nacional en vivienda, del 15 al 20 de enero de 2012.

Evaluación anual del país

Para cada uno de los siguientes temas, ¿usted diría que México mejorará o empeorará durante 2012?

■ Empeorará mucho ■ Empeorará poco ■ Mejorará poco ■ Mejorará mucho



Con "sigue igual, No sabe y No contesto" = 100%

Encuesta nacional en vivienda, del 15 al 20 de enero de 2012.

CÁPSULA SEMANAL DE OPINIÓN PÚBLICA

Los datos completos de estas encuestas y de otros temas de interés, los puede consultar en la página del



www.diputados.gob.mx/cesop

La información contenida en esta cápsula es una síntesis de las principales encuestas generadas por diversas empresas. Esta información no refleja la opinión del CESOP ni de la Cámara de Diputados.