

No. 202

21 al 27 de mayo de 2012

TEMAS

Contexto del proselitismo electoral

Ánimo electoral

CÁPSULA SEMANAL DE OPINIÓN PÚBLICA

No. 202

Tendencias predominantes

Contexto del proselitismo electoral

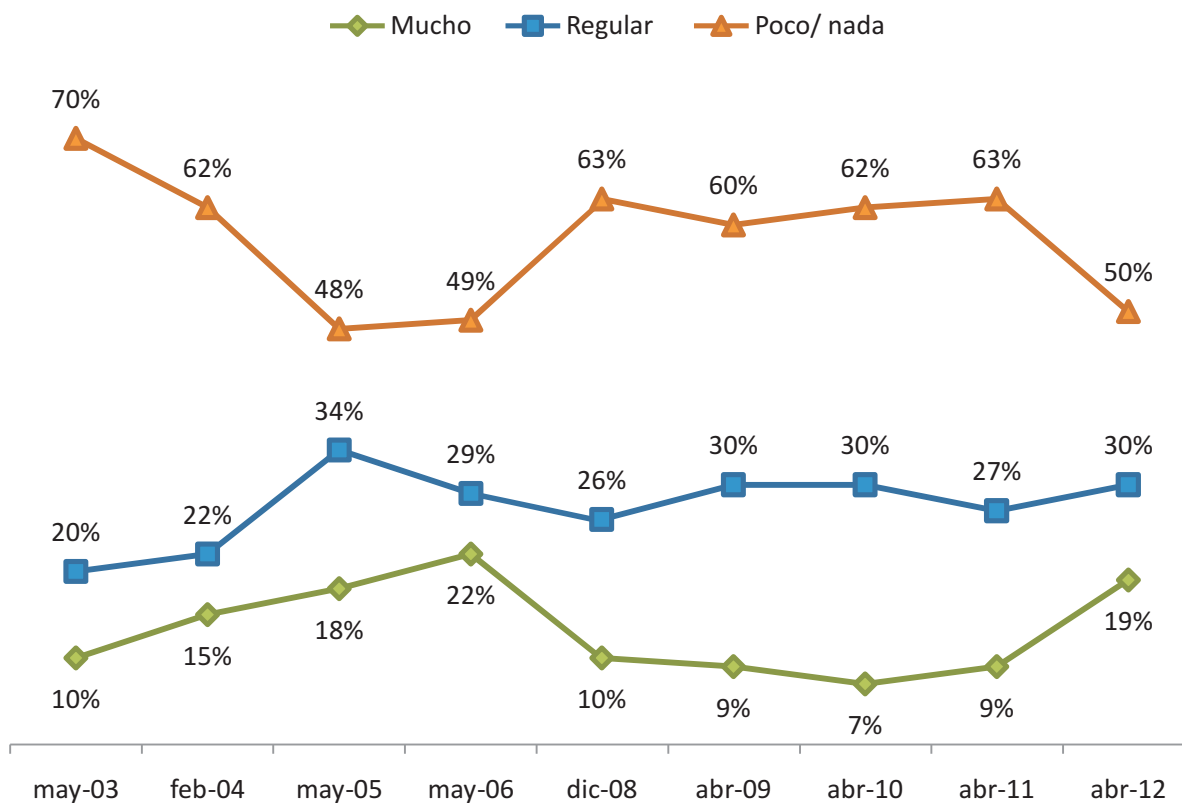
- ❑ En el actual proceso electoral ha crecido de manera relativa el interés en la política. En un año pasaron de 9 a 19% aquellos que expresaron tener “mucho” interés en esta actividad; en tanto, disminuyeron de 63 a 50% aquellos que expresaron tener “poco” o “nada” de interés.
- ❑ Asimismo, son escasos los entrevistados que afirmaron hablar cotidianamente de política. Cuando ello ocurre, lo hacen principalmente con familiares (11%), amigos (9%), compañeros del trabajo o de la escuela (5%) y a través de Internet (2%).
- ❑ Lo que sí ha crecido claramente es el sector de la población que conoce la fecha exacta de las próximas elecciones. Entre enero y abril de este año, este sector creció de 22 a 40%.

Ánimo electoral

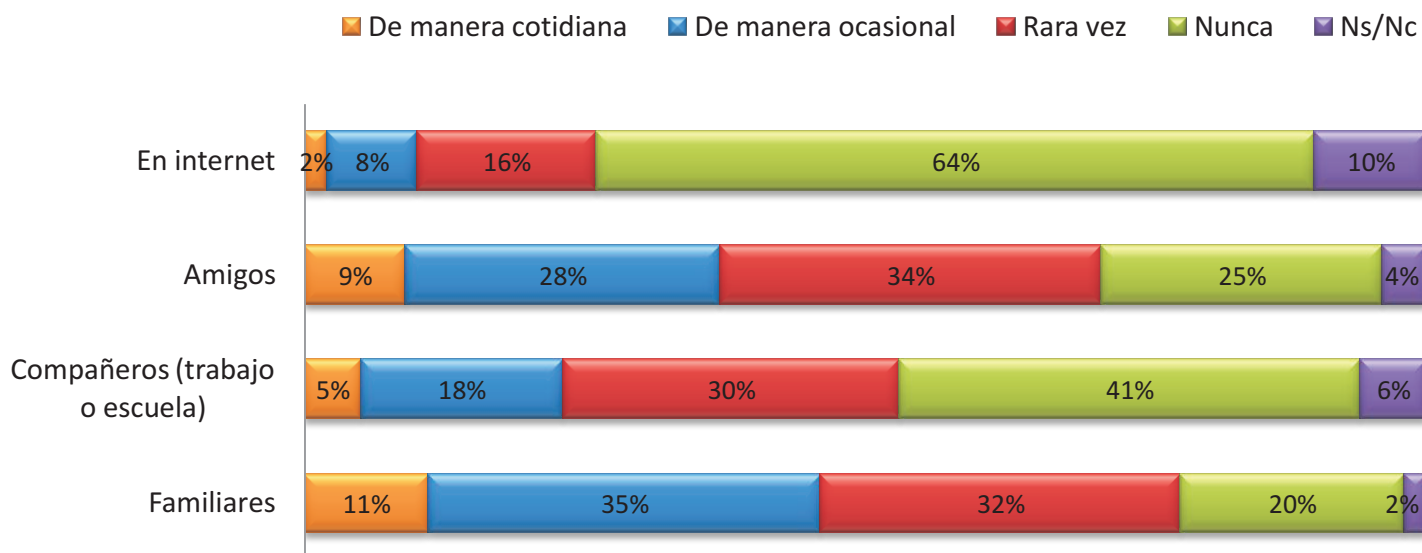
- ❑ Los ciudadanos no muestran un claro seguimiento a las campañas presidenciales. 15% dijo tener mucha atención, 42% “algo de atención” y 43% “poco” o “nada de atención”.
- ❑ En este contexto destaca que uno de cada cuatro entrevistados afirmó tener dudas sobre por quién votará; en tanto que 70% señaló estar seguro de su voto.

Contexto del proselitismo electoral

Interés en la política*



¿Qué tan seguido platica de política con...?



*No suma 100% debido a que no se incluye Ns/Nc

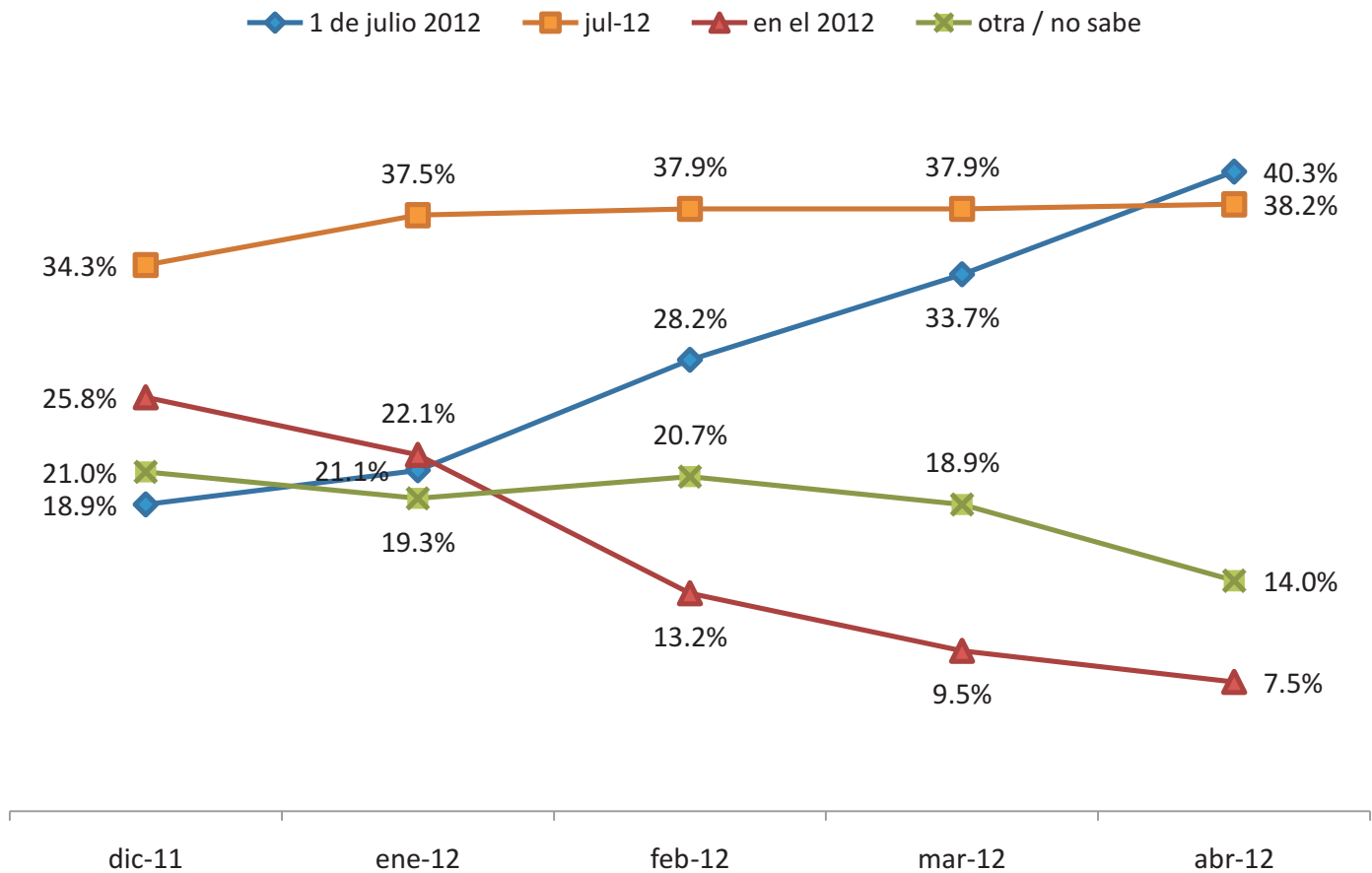
Encuesta nacional en vivienda, del 25 al 29 de abril de 2012.

Fuente: Consulta Mitofsky, "2012: La Elección", Preferencias ciudadanas, 1 de mayo de 2012, disponible en www.consulta.mx (fecha de consulta: mayo de 2012).

Para obtener más información acerca del tema le invitamos a que se ponga en contacto con el área de Opinión Pública del CESOP

Contexto del proselitismo electoral

¿Cuándo serán las próximas elecciones?



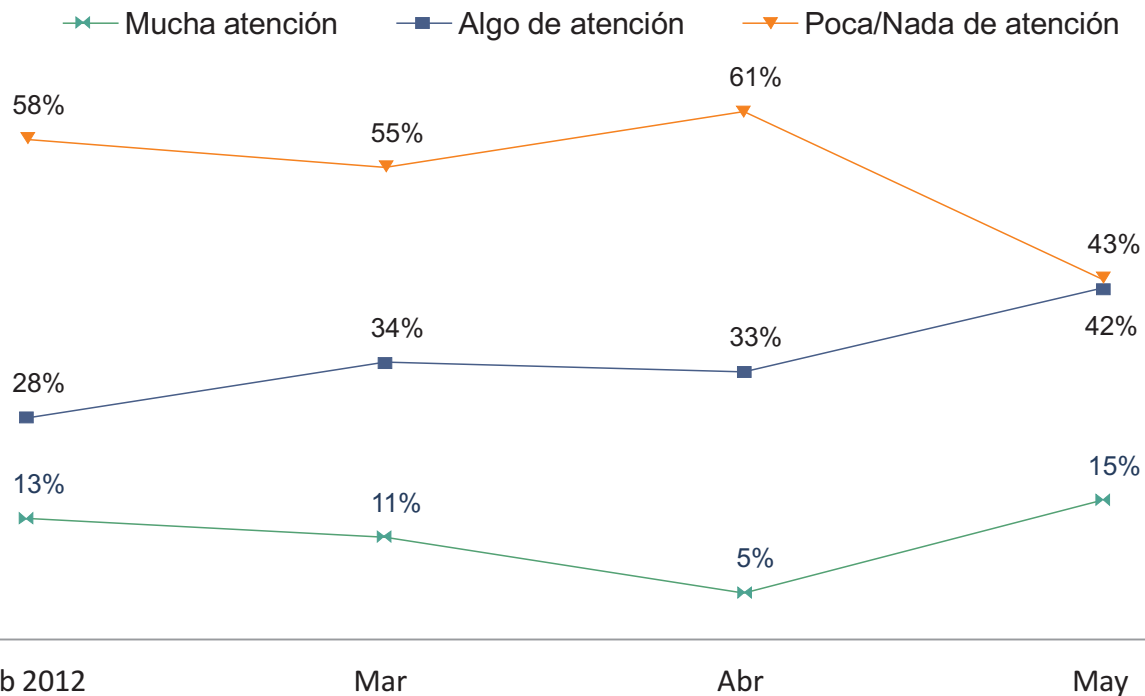
Encuesta nacional en vivienda, del 25 al 29 de abril de 2012.

Fuente: Consulta Mitofsky, "2012: La Elección", Preferencias ciudadanas, 1 de mayo de 2012, disponible en www.consulta.mx (fecha de consulta: mayo de 2012).

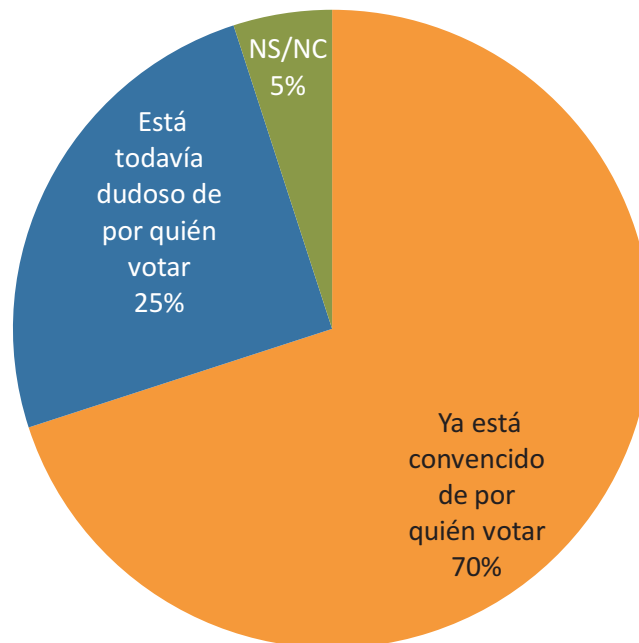
Para obtener más información acerca del tema le invitamos a que se ponga en contacto con el área de Opinión Pública del CESOP

Ánimo electoral

En la última semana, ¿qué tanta atención le ha puesto a las campañas para elegir al Presidente de la República?*



Con lo que usted sabe o ha visto de los candidatos a la Presidencia de la República, ¿diría que ya está convencido de por quién votar o diría que está todavía dudoso de por quién votar?



*No se muestra % de Ns/Nc

Encuesta nacional en vivienda, del 7 al 10 de mayo de 2012.

Fuente: Buendía & Iaredo, "Panorama electoral", 14 mayo 2012, disponible en www.buendiyaredo.com (fecha de consulta: mayo de 2012).

Para obtener más información acerca del tema le invitamos a que se ponga en contacto con el área de Opinión Pública del CESOP

CÁPSULA SEMANAL DE OPINIÓN PÚBLICA

Los datos completos de estas encuestas y de otros temas de interés, los puede consultar en la página del



www.diputados.gob.mx/cesop

La información contenida en esta cápsula es una síntesis de las principales encuestas generadas por diversas empresas. Esta información no refleja la opinión del CESOP ni de la Cámara de Diputados.