

Encuesta telefónica sobre percepción de la economía y satisfacción con la vida

10 y 11 de agosto de 2012



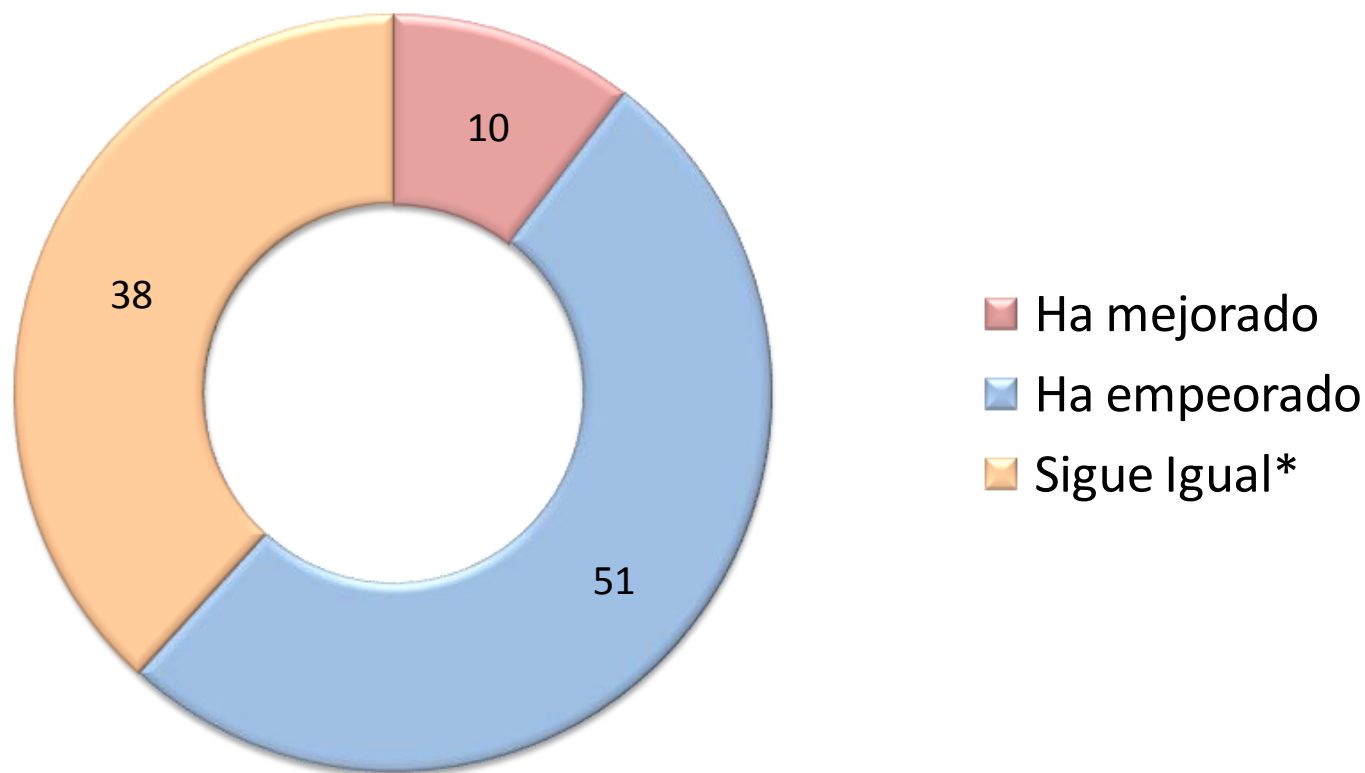
Metodología

Número de entrevistas:	613 encuestas.
Nivel de confianza:	95%.
Margen de error:	+/- 4.0 %.
Diseño, muestreo y análisis:	Centro de Estudios Sociales y de Opinión Pública
Operativo de llamadas:	10 y 11 de agosto de 2012 Se realizaron 4 908 llamadas: 613 aceptadas, 1 776 rechazadas y 2 519 no contestaron
Método de muestreo:	Aleatorio sistemático con probabilidad proporcional al número de líneas telefónicas en las entidades federativas
Unidad de muestreo:	Hombres y mujeres de 18 años y más con teléfono fijo que residen en el territorio nacional.



I. Percepción de la economía

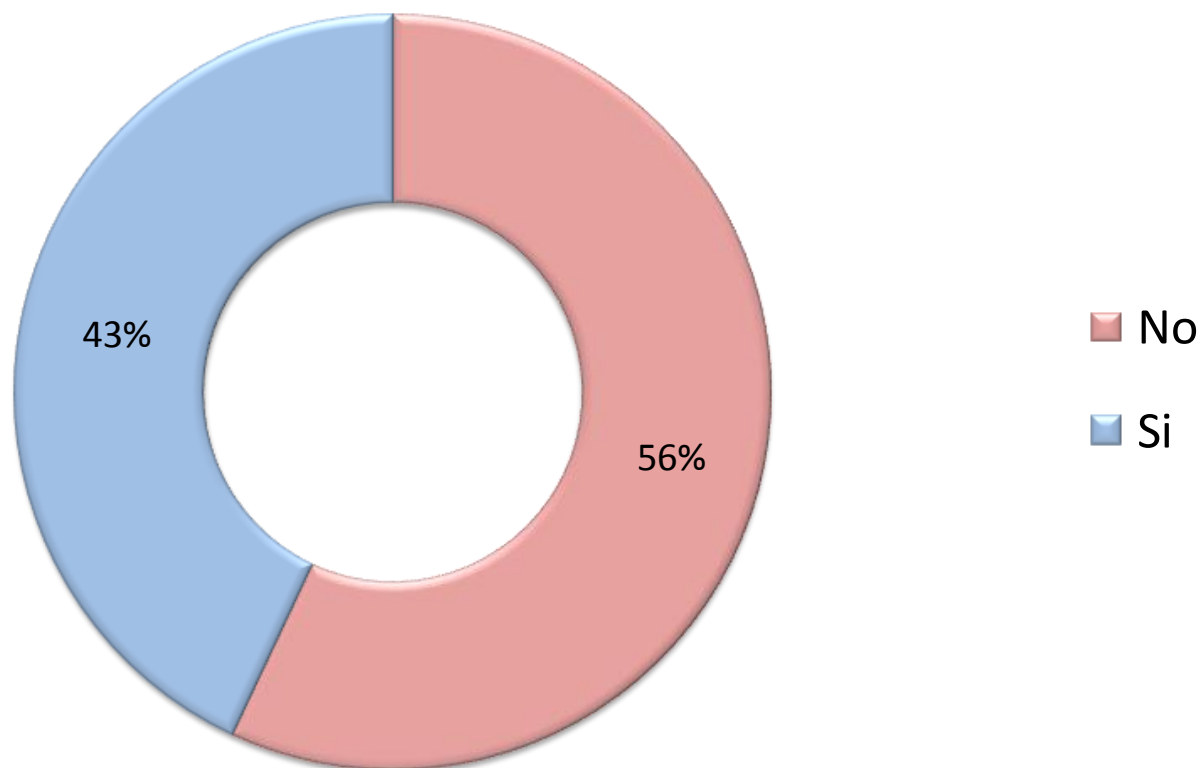
En su opinión, durante los últimos doce meses, ¿su situación económica personal ha mejorado o ha empeorado?



* Espontánea

Sumando No sabe/No contestó es 100%

En los últimos doce meses ¿usted o algún miembro de su familia que habita en su hogar perdió su empleo o su fuente de ingresos?



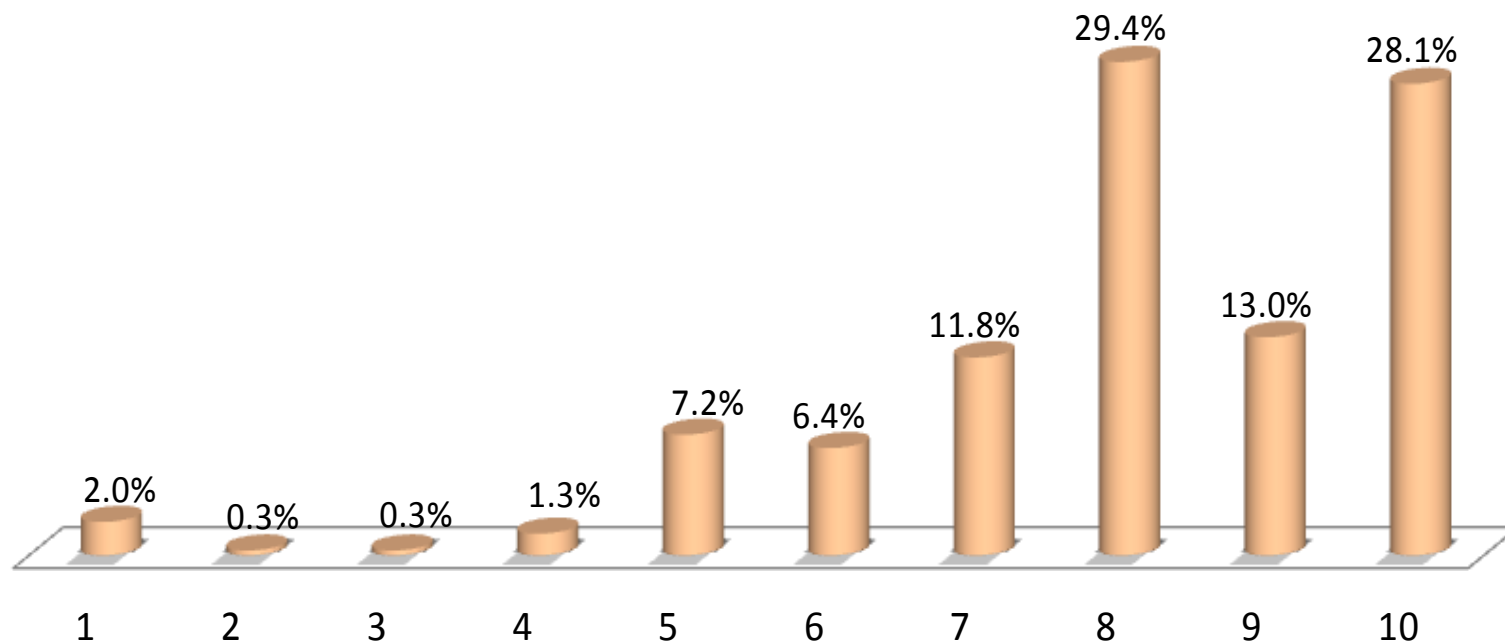
Sumando No sabe/No contestó es 100%



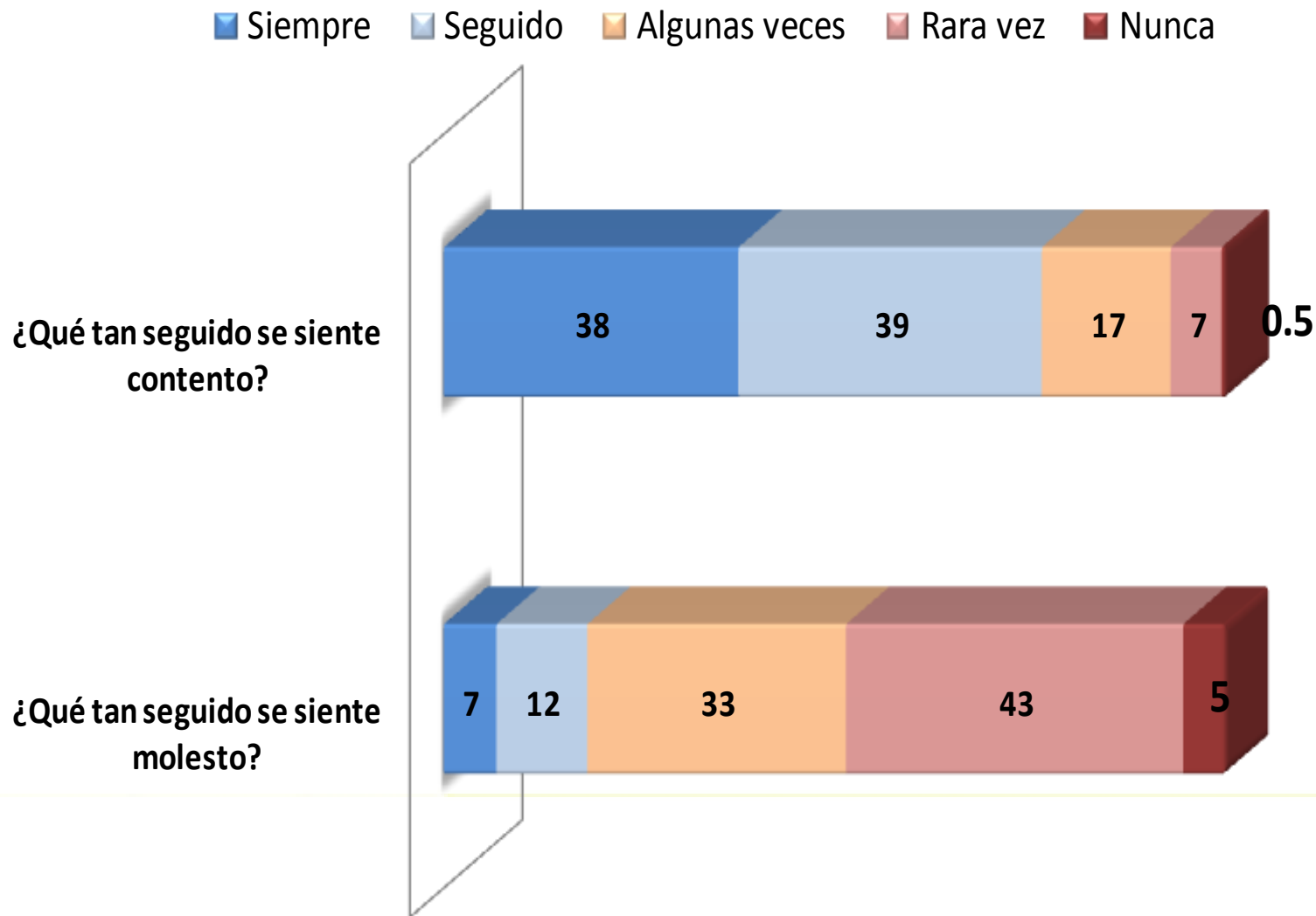
II. Satisfacción con la vida

En una escala del 1 al 10 donde el 1 representa nada satisfecho y el 10 muy satisfecho ¿Qué tan satisfecho están con su vida en general?

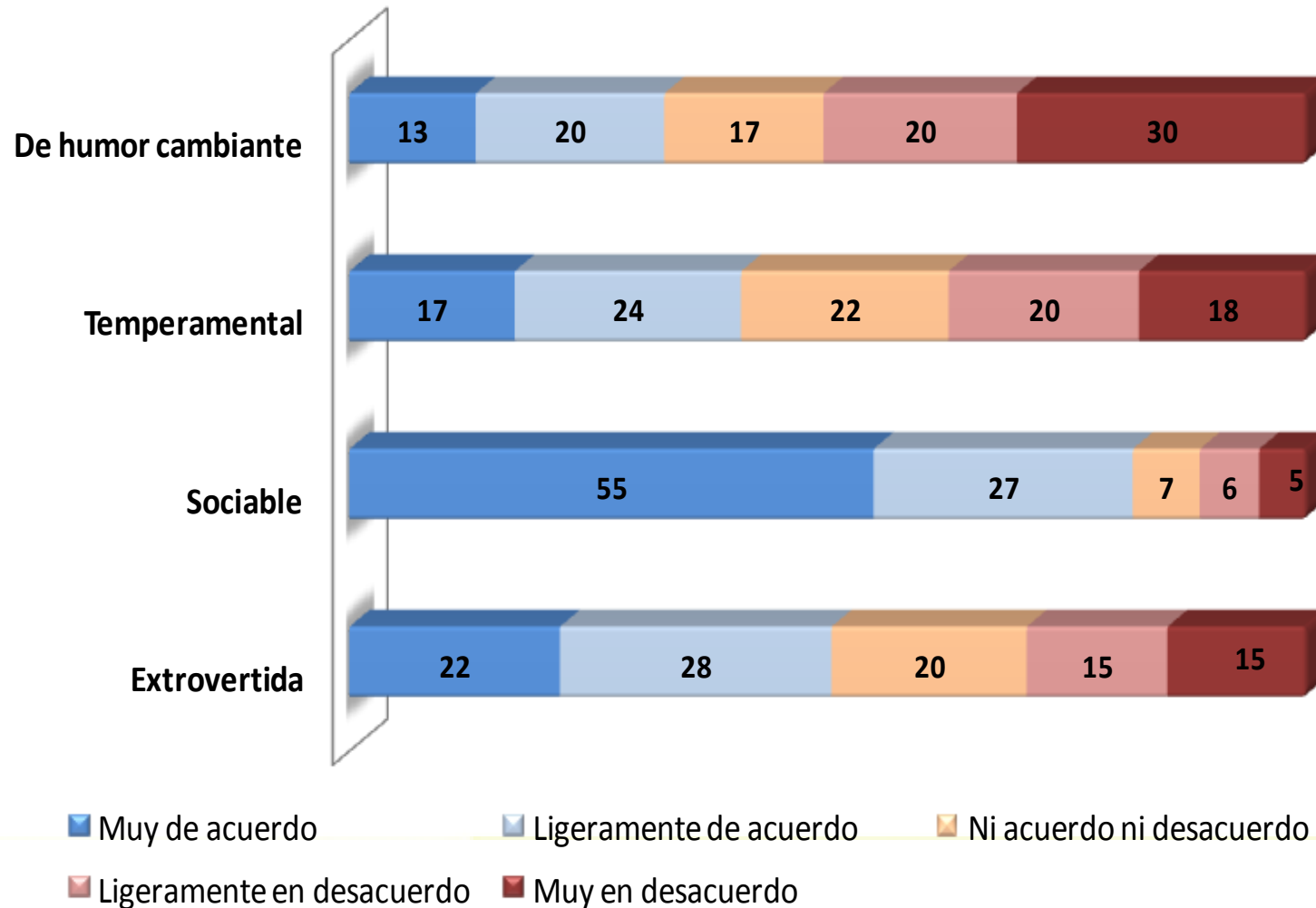
Promedio: 8.0



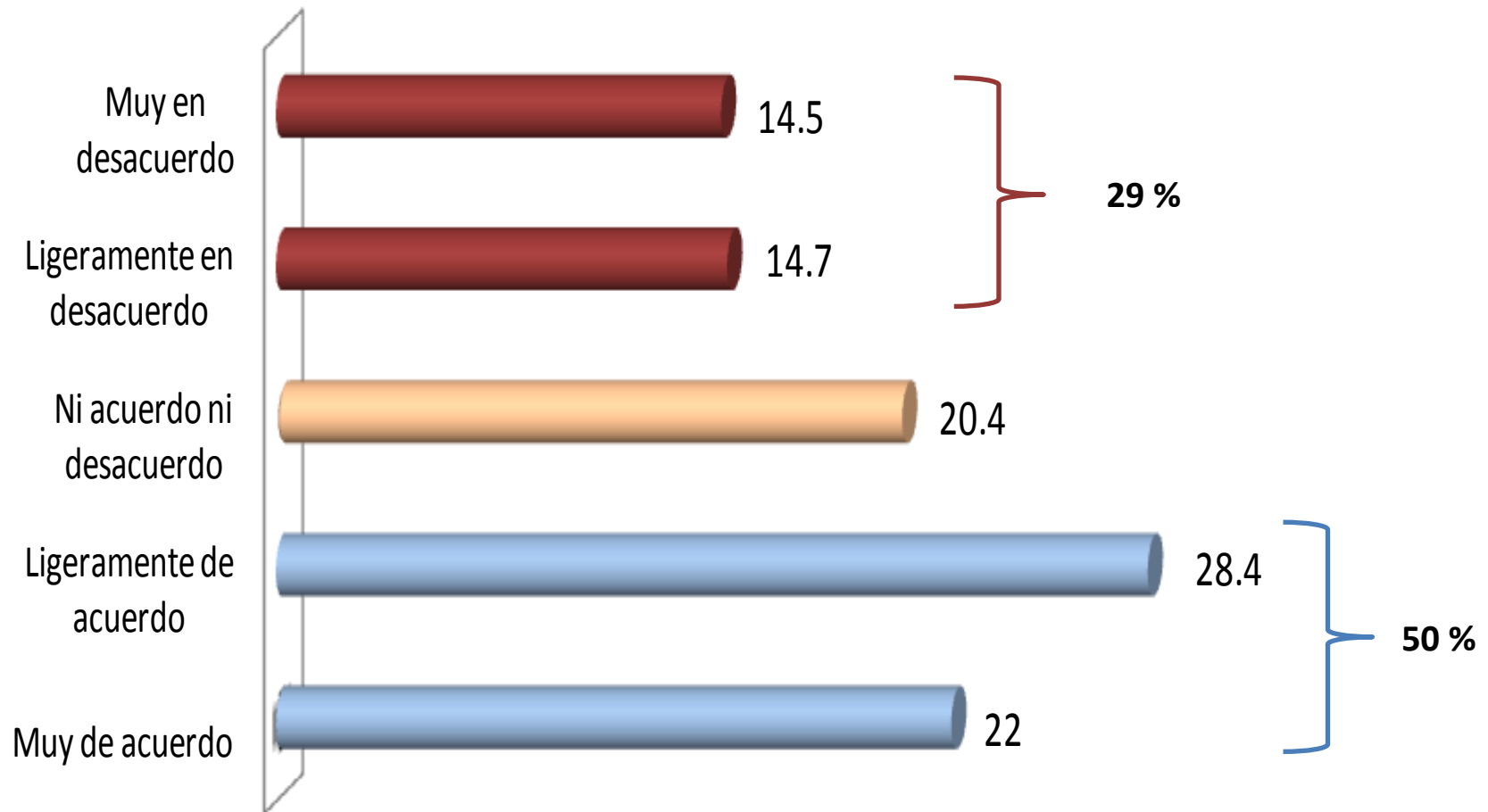
Tomando en cuenta cómo se siente en general entre semana, ocupando una escala del 1 al 5 donde el 1 representa muy rara vez o nunca, el 2 rara vez, el 3 algunas veces, el 4 seguido y el 5 muy seguido o siempre:



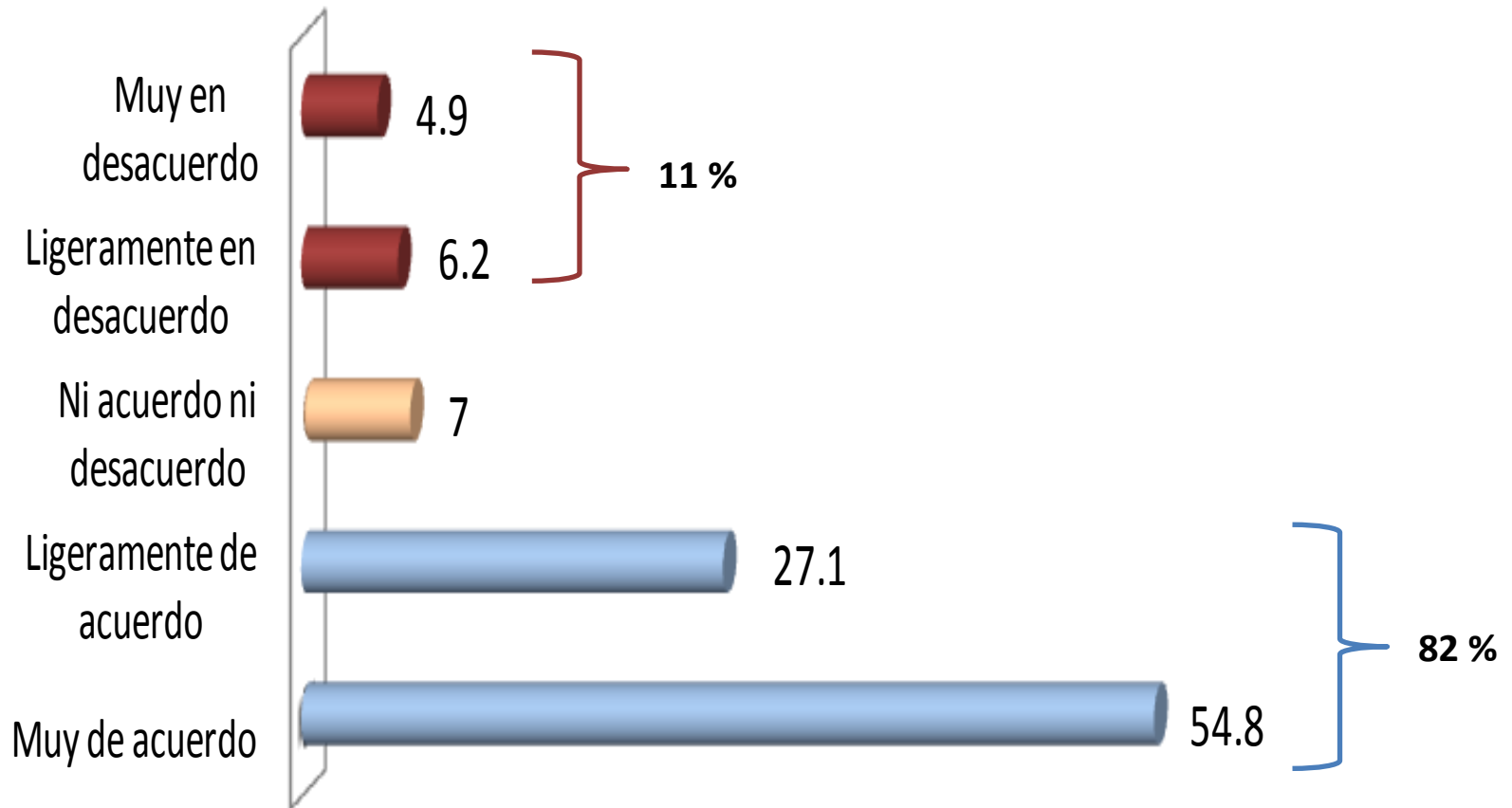
¿Qué tan de acuerdo o en desacuerdo está usted en que es una persona...



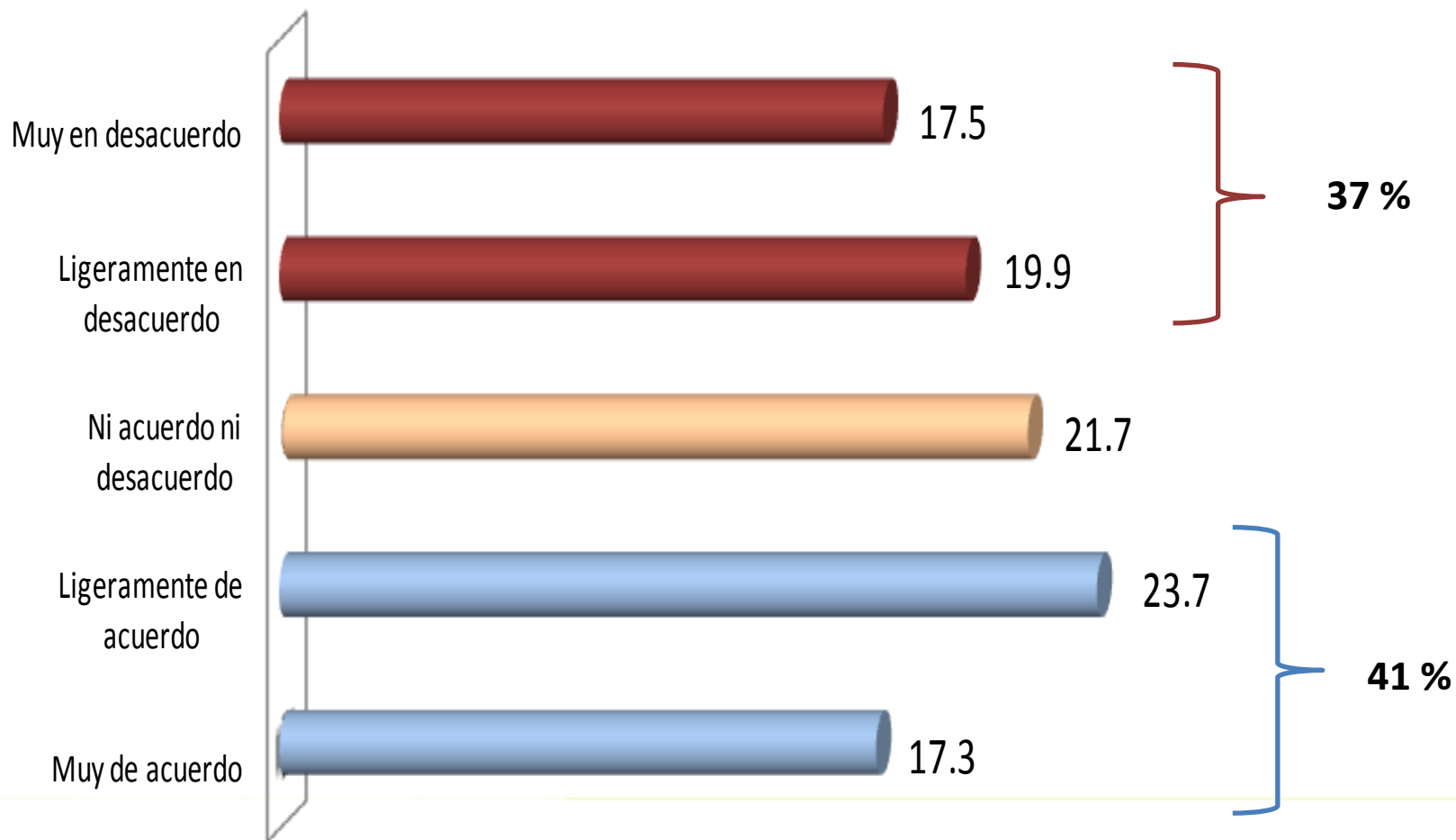
¿Qué tan de acuerdo o en desacuerdo está usted en que es una persona extrovertida?



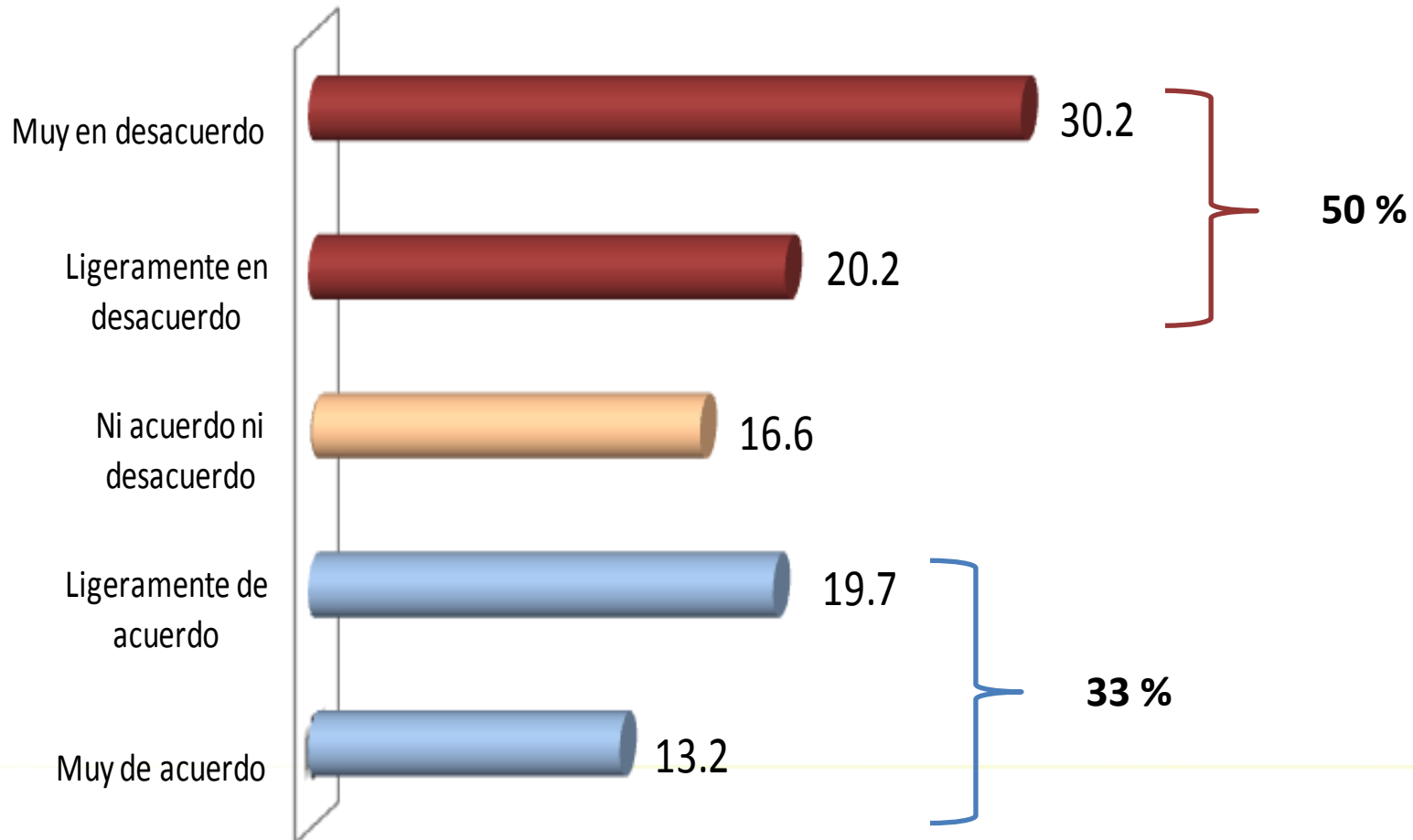
¿Qué tan de acuerdo o en desacuerdo está usted en que es una persona sociable?



¿Qué tan de acuerdo o en desacuerdo está usted en que es una persona temperamental?

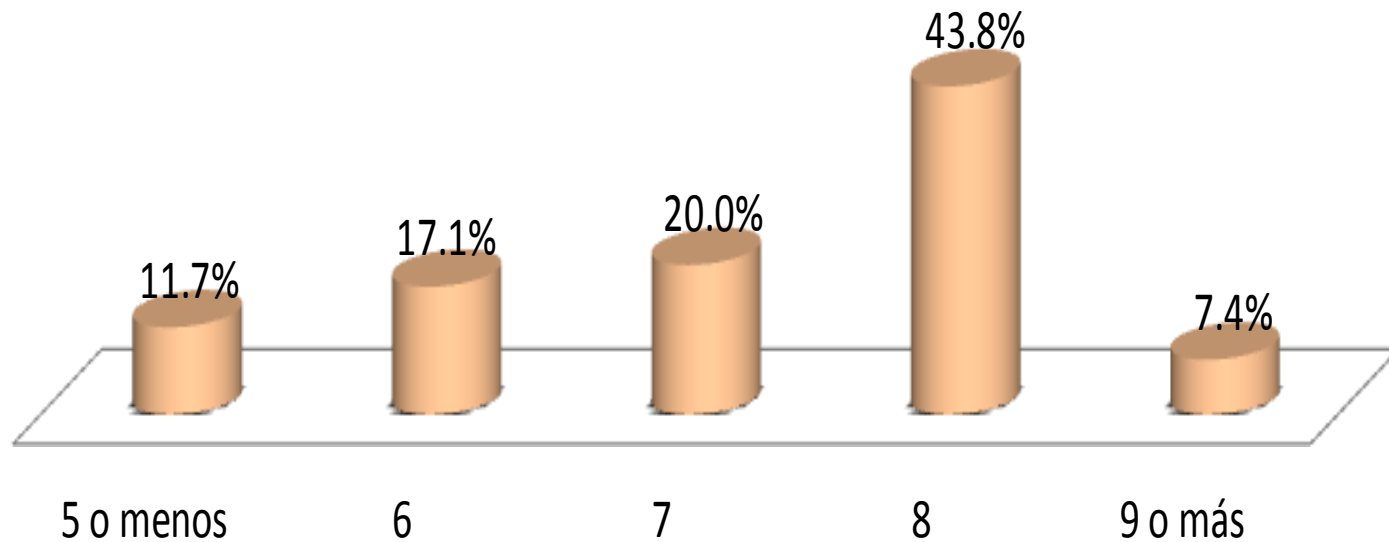


¿Qué tan de acuerdo o en desacuerdo está usted en que es una persona de humor cambiante?



¿Aproximadamente, cuántas horas duerme al día entre semana?

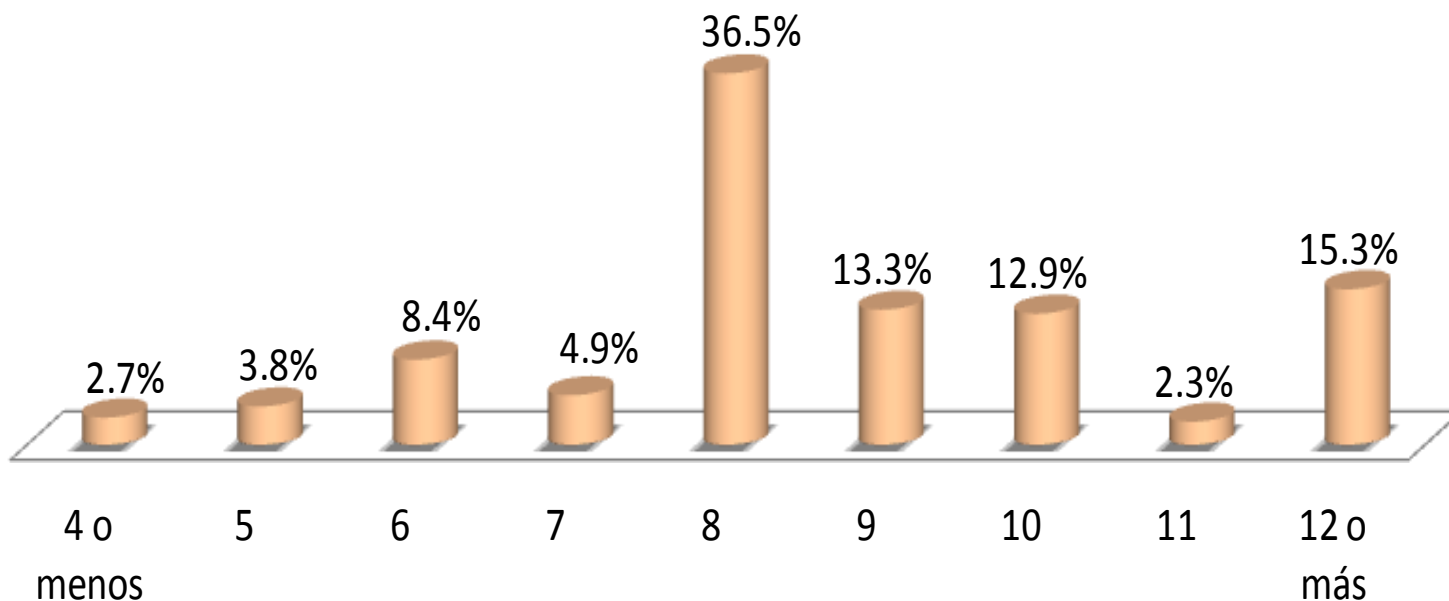
Promedio: 7.15 hrs



¿Aproximadamente, cuántas horas trabaja usted al día?

Sólo a las personas que dijeron que trabajaban (42% de los entrevistados)

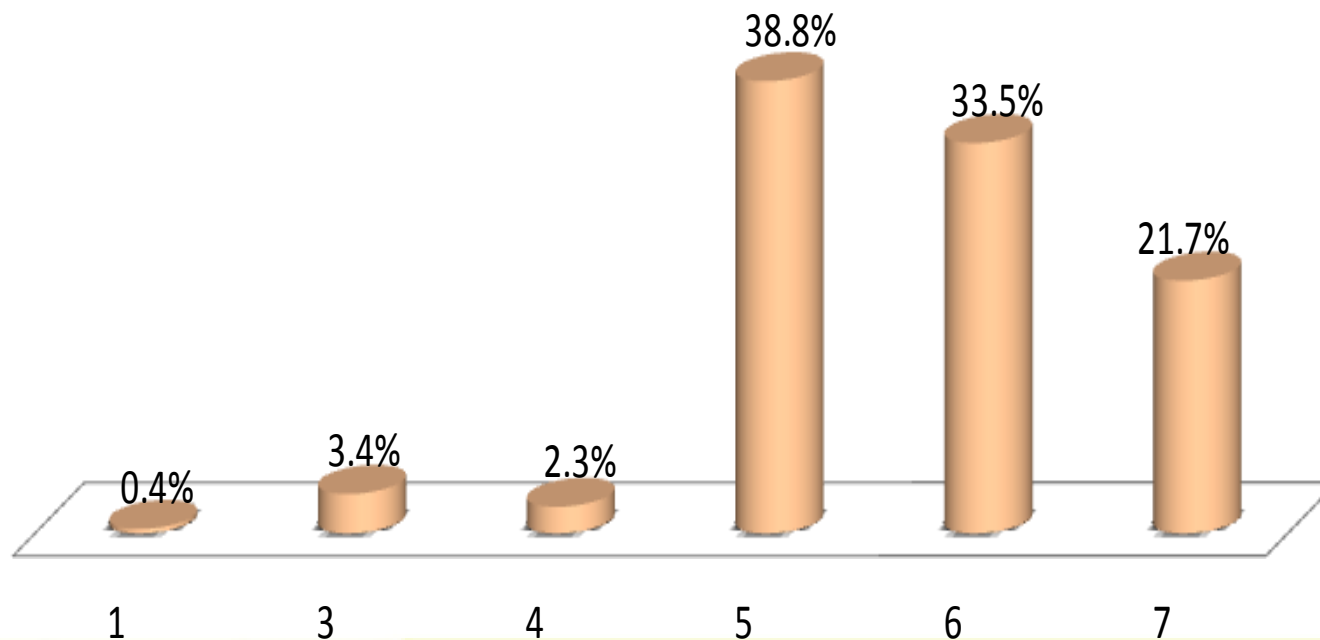
Promedio: 8.91 hrs



¿Cuántos días de la semana trabaja?

Sólo a las personas que dijeron que trabajaban (42% de los entrevistados)

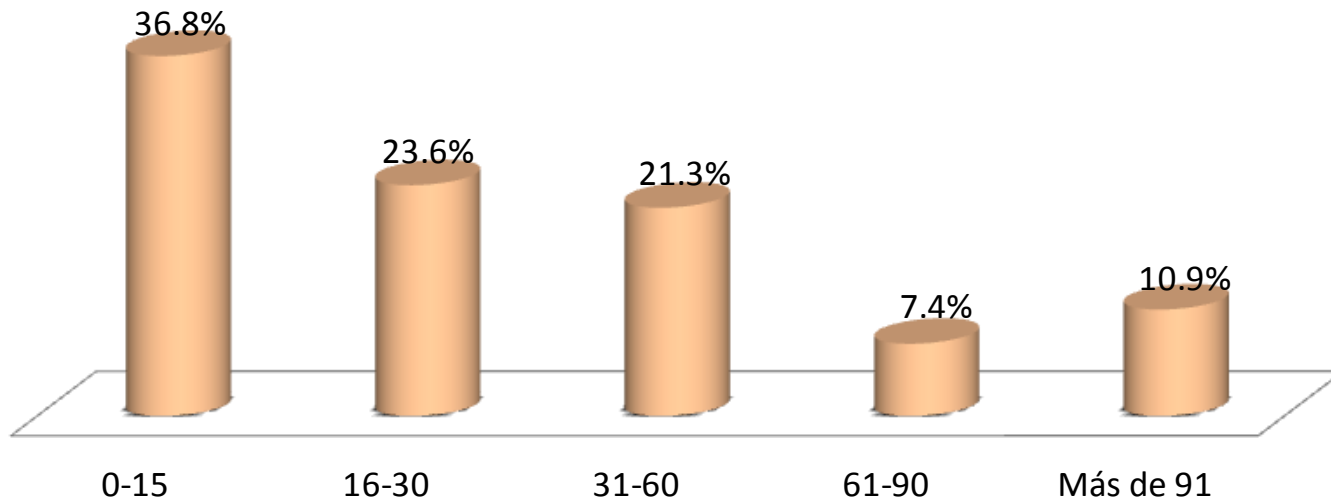
Promedio: 5.66 días



¿Aproximadamente, cuánto tiempo se tarda en trasladarse de su casa al trabajo?

Sólo a las personas que dijeron que trabajaban (42% de los entrevistados)

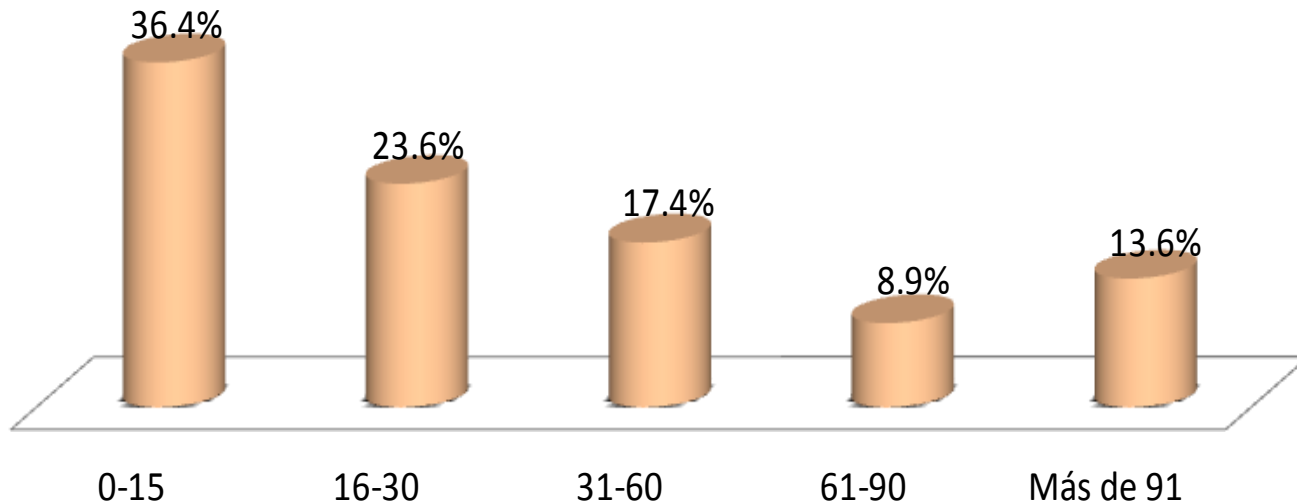
Promedio: 39 minutos



¿Y del trabajo a su casa? ¿es decir, en regresar a su casa después del trabajo?

Sólo a las personas que dijeron que trabajaban (42% de los entrevistados)

Promedio: 42 minutos



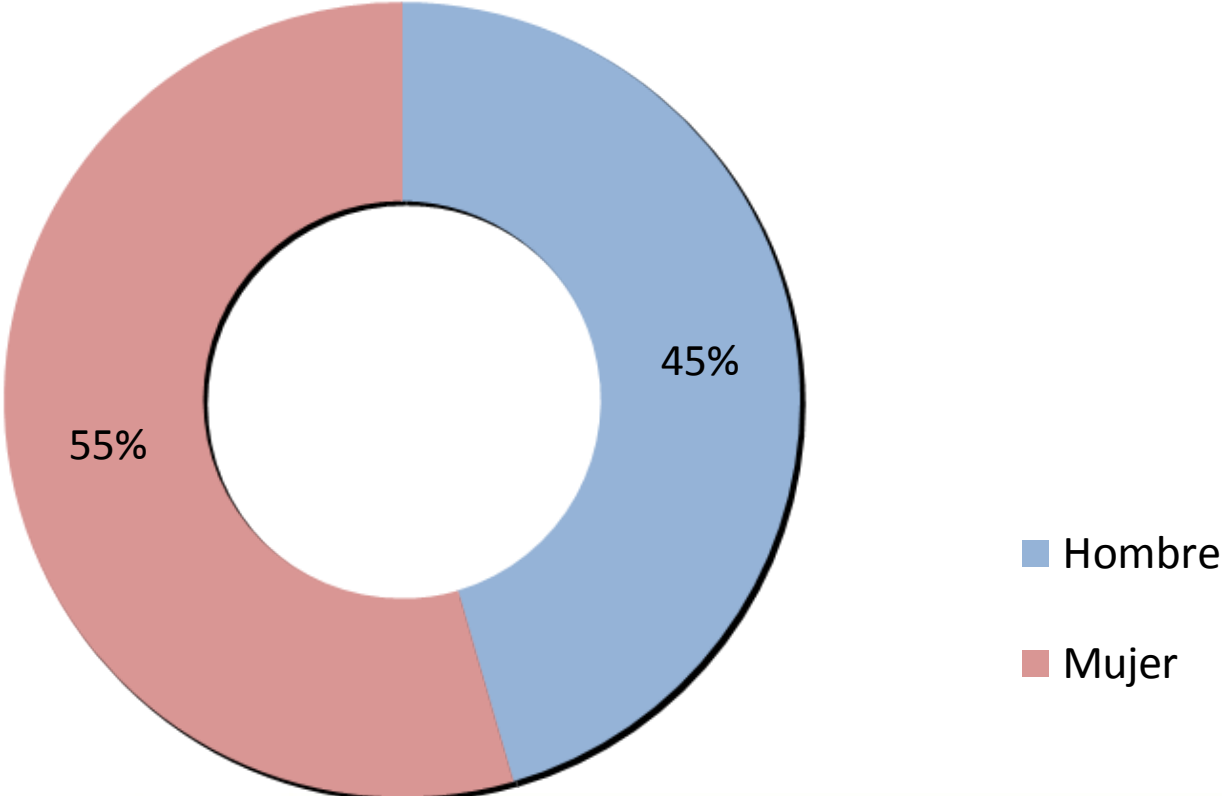
Datos socioeconómicos

Centro de Estudios

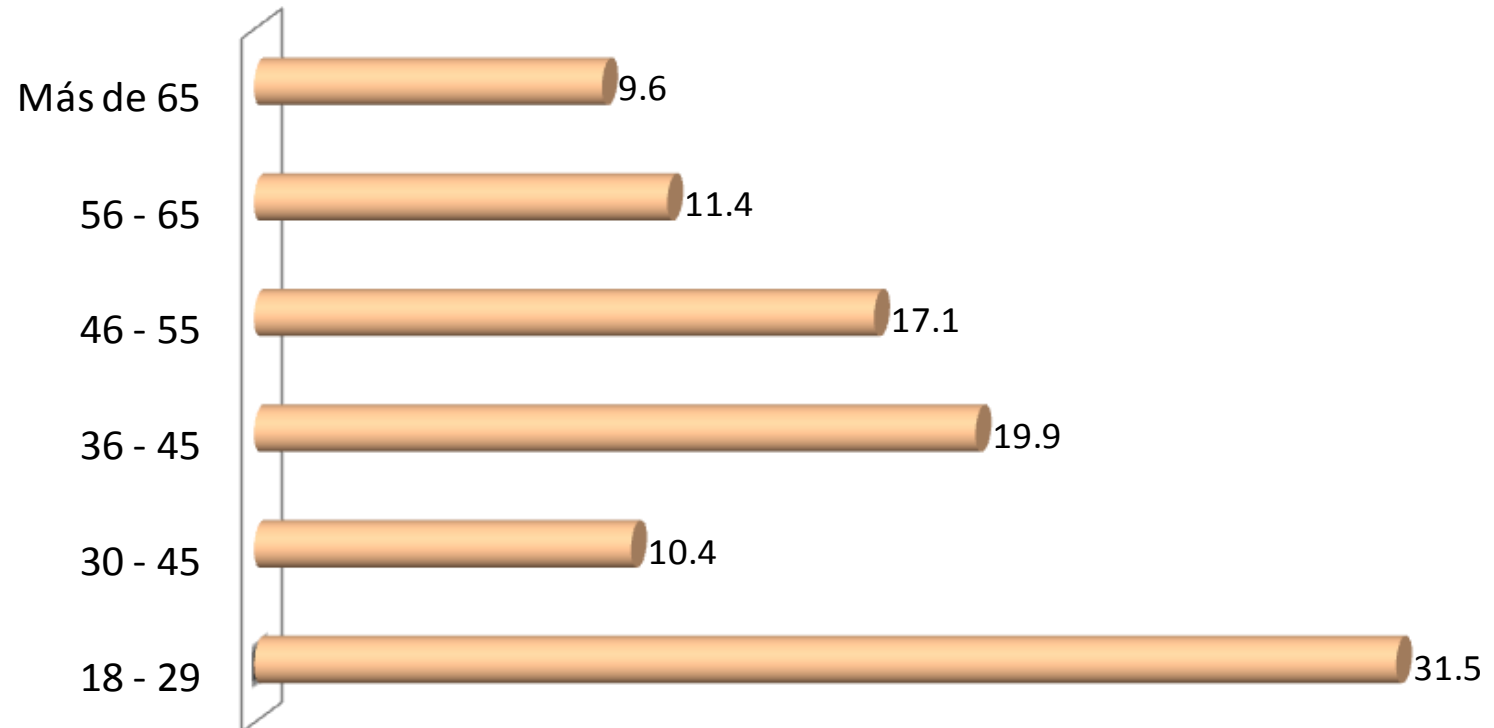


Sociales y de Opinión Pública

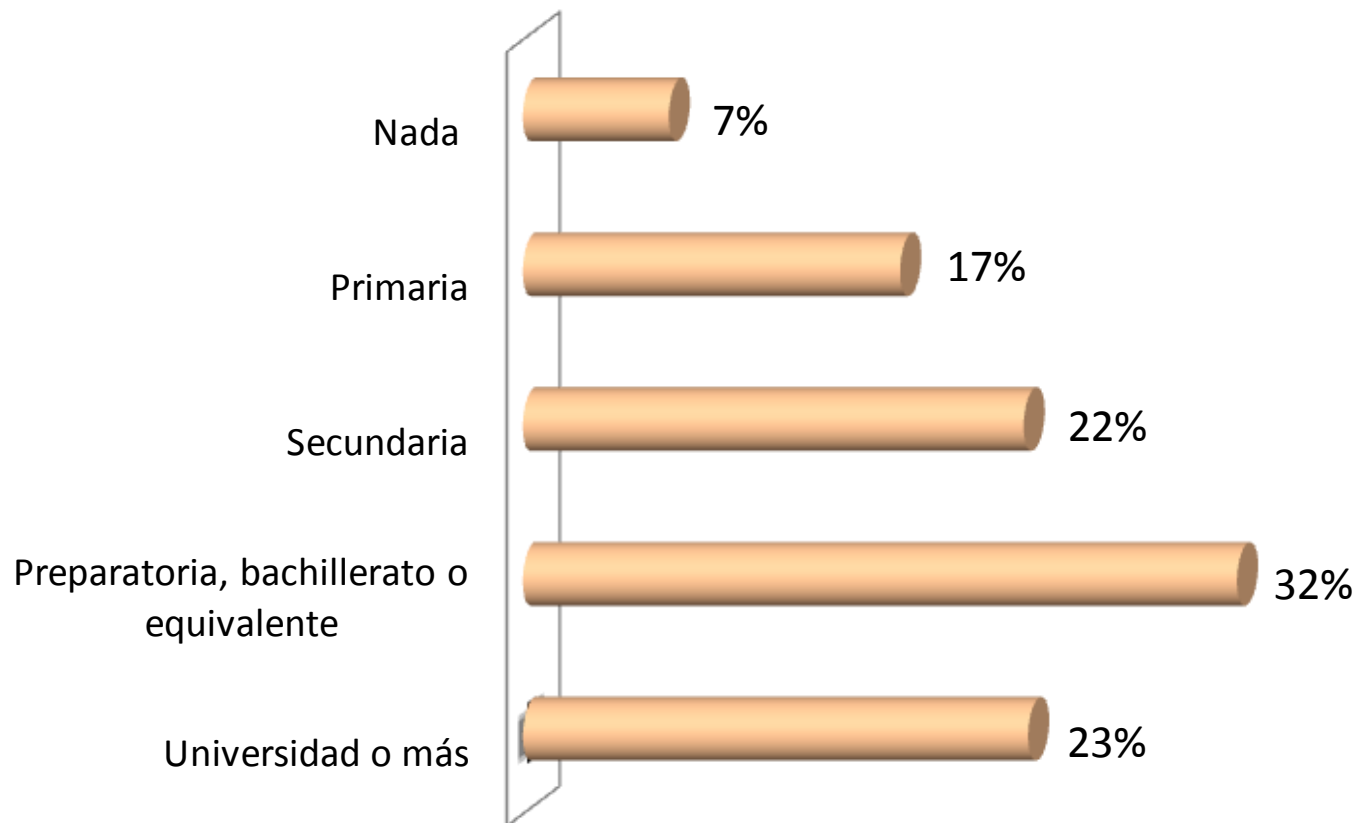
Género



Edad

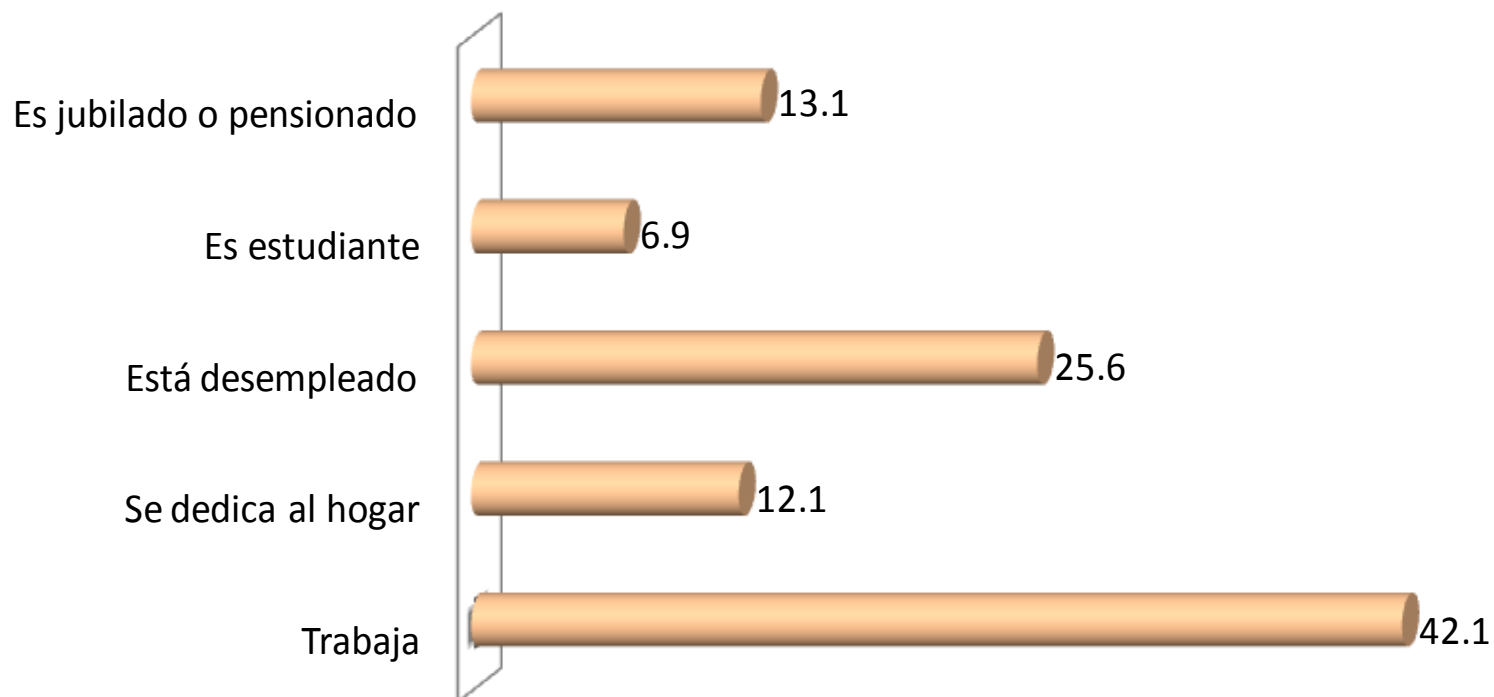


Escolaridad



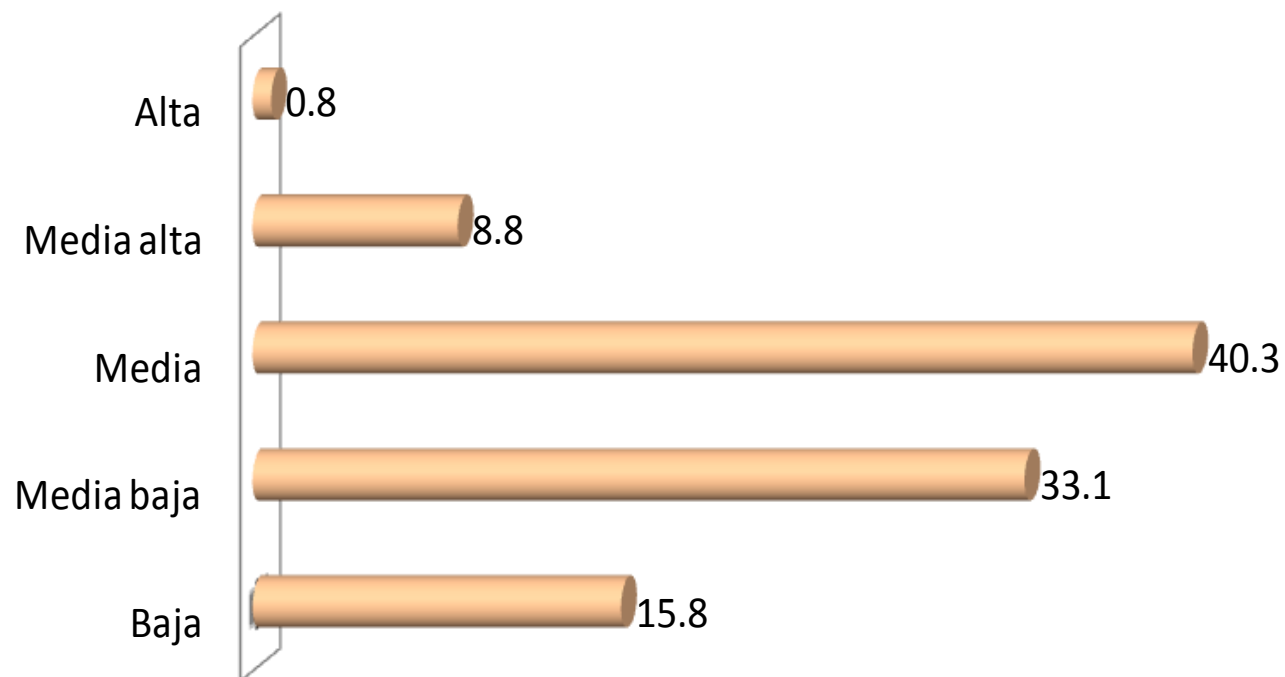
Sumando No sabe y No contestó es 100%

Por favor dígame su situación laboral actual:



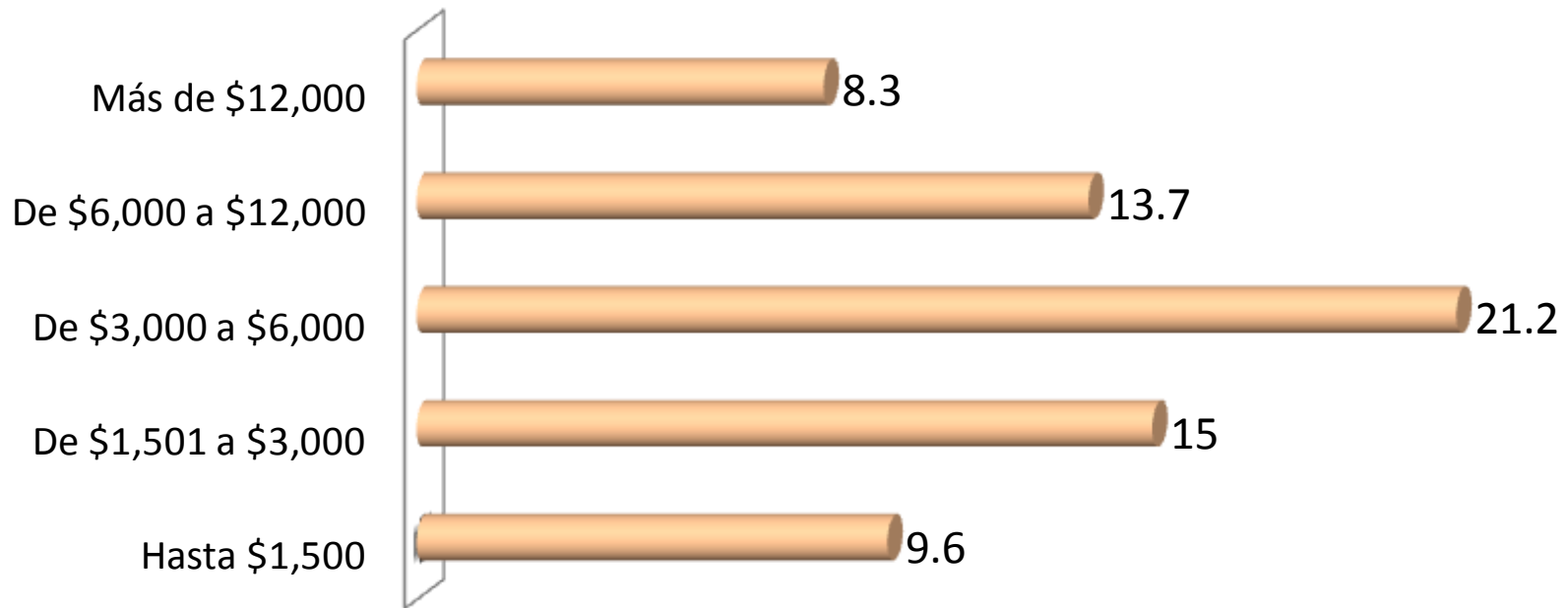
Sumando No sabe y No contestó es 100%

¿A qué clase social diría usted que pertenece su familia?



Sumando No sabe y No contestó es 100%

Sumando todo lo que ganan en su familia, ¿como cuánto ganan todos los que trabajan en su familia al mes?



Porcentaje válido sólo para las personas que contestaron la pregunta: 67.9 % de los entrevistados