

*Feminicidio y  
violencia hacia las  
niñas y menores de  
edad en México,  
1985-2010*

---

**Selección del Estudio: Violencia Feminicida en  
México 1985-2010**

**Comisión Especial de Feminicidios LXI  
Legislatura**

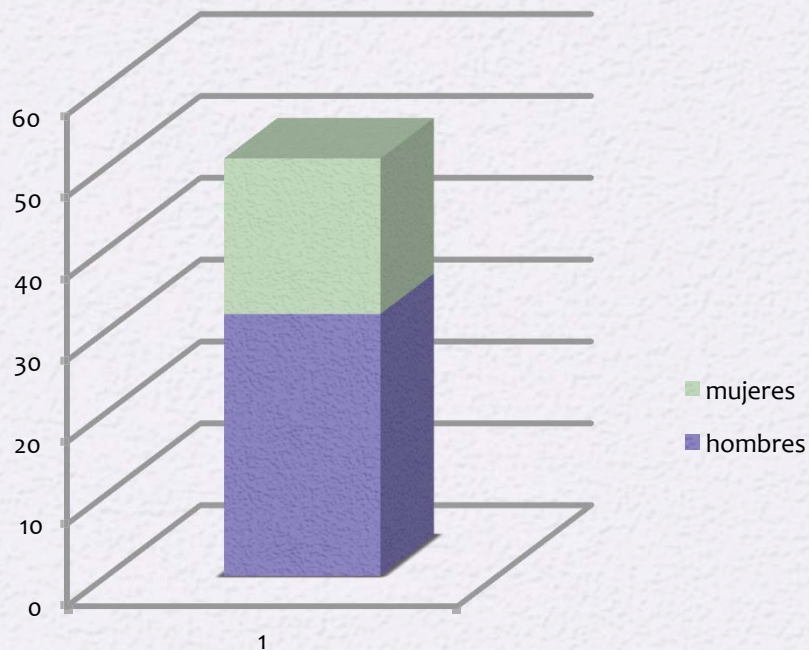
# VBG

- La Violencia Basada en Género implica diversas formas de uso de la fuerza, de los hombres hacia las mujeres y de los hombres hacia otros hombres.
- El uso de la violencia para dominar o forzar a otros a hacer o cumplir los deseos propios, es una práctica muy legitimada entre los varones debido a que identidad masculina predominante (macho) radica en ello

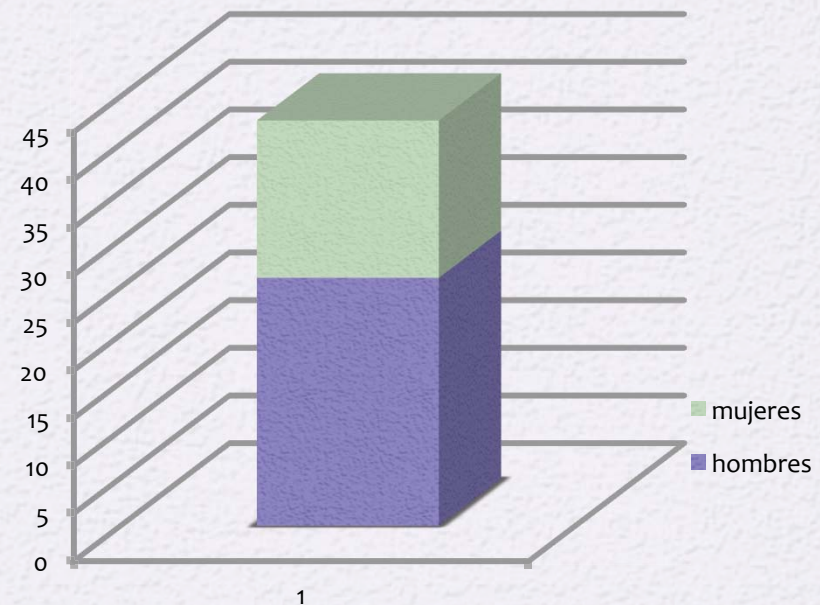
# Machismo y sexismo

- El machismo y la construcción de identidades sexistas, basadas en la polaridad femenino-masculino (como hombre-macho y mujer-seductora y sumisa) es muy extendida en México, donde los padres inculcan e incluso presionan a sus hijos e hijas desde temprana edad a asumir estos patrones

# Prácticas de violencia en escuelas primarias y secundarias. México 2009

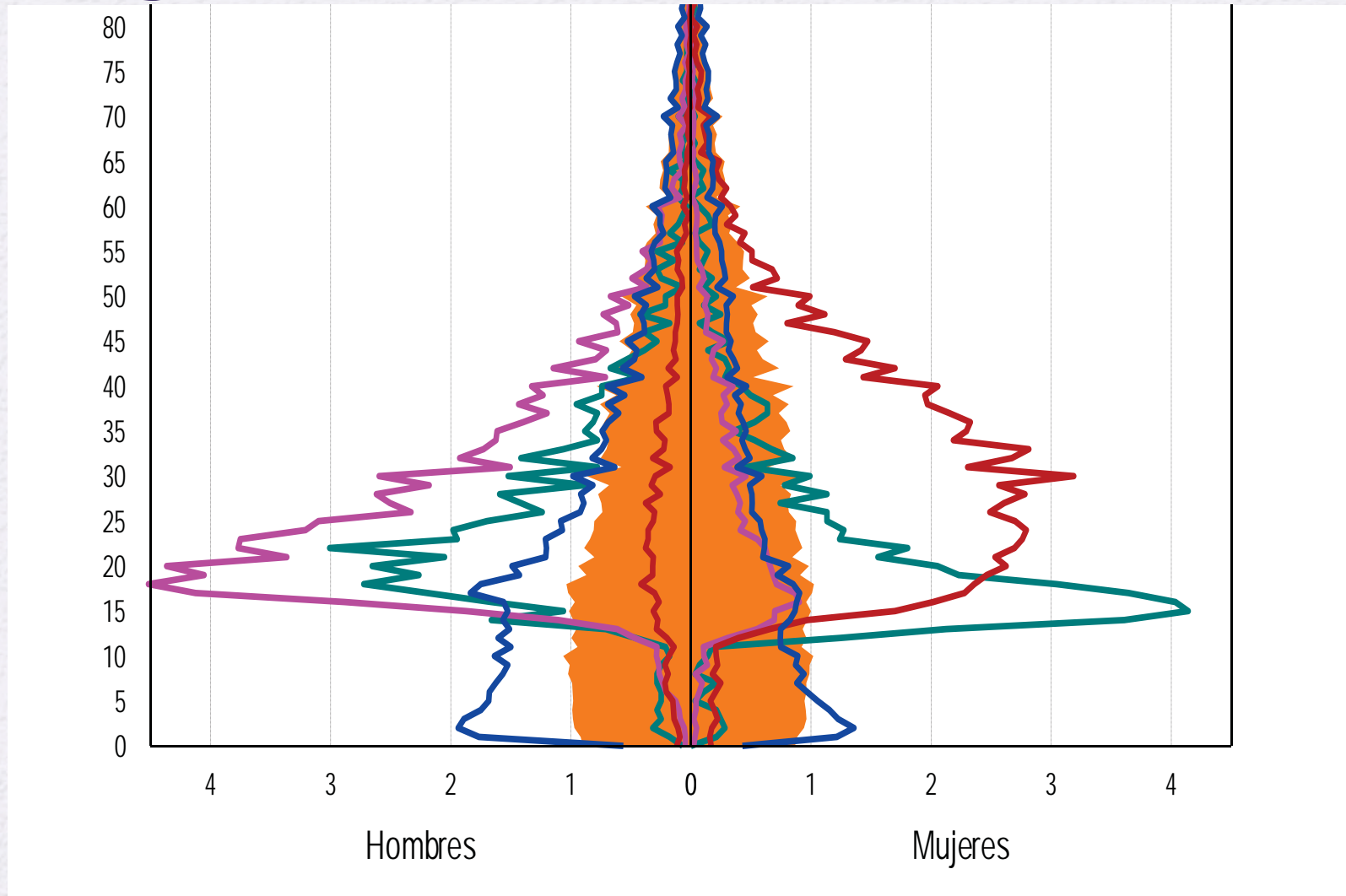


Fuente: Informe nacional sobre violencia escolar. SEP/UNICEF 2009

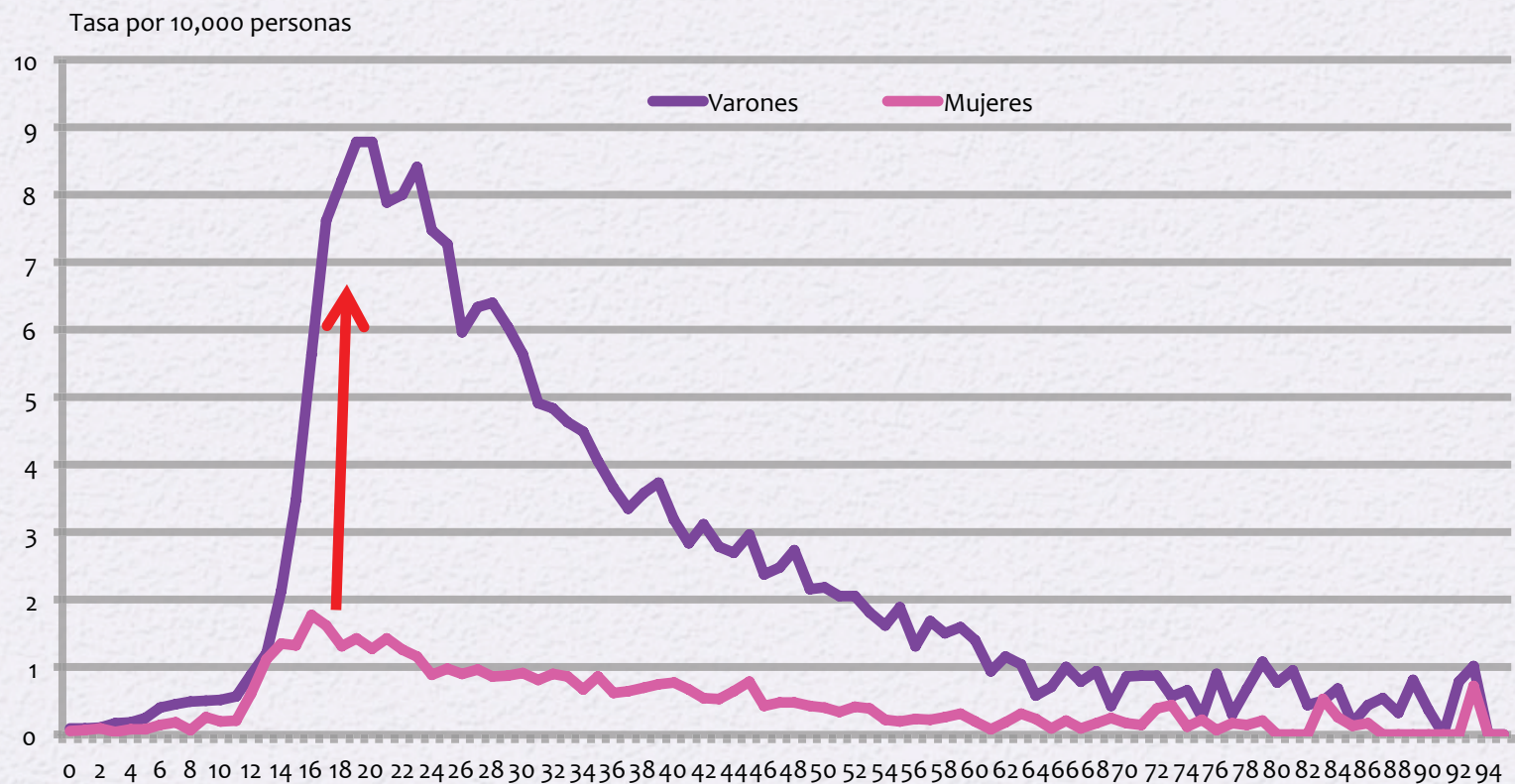


Fuente: Informe nacional sobre violencia escolar. SEP/UNICEF 2009

# La identidad masculina-macha es generadora de violencia

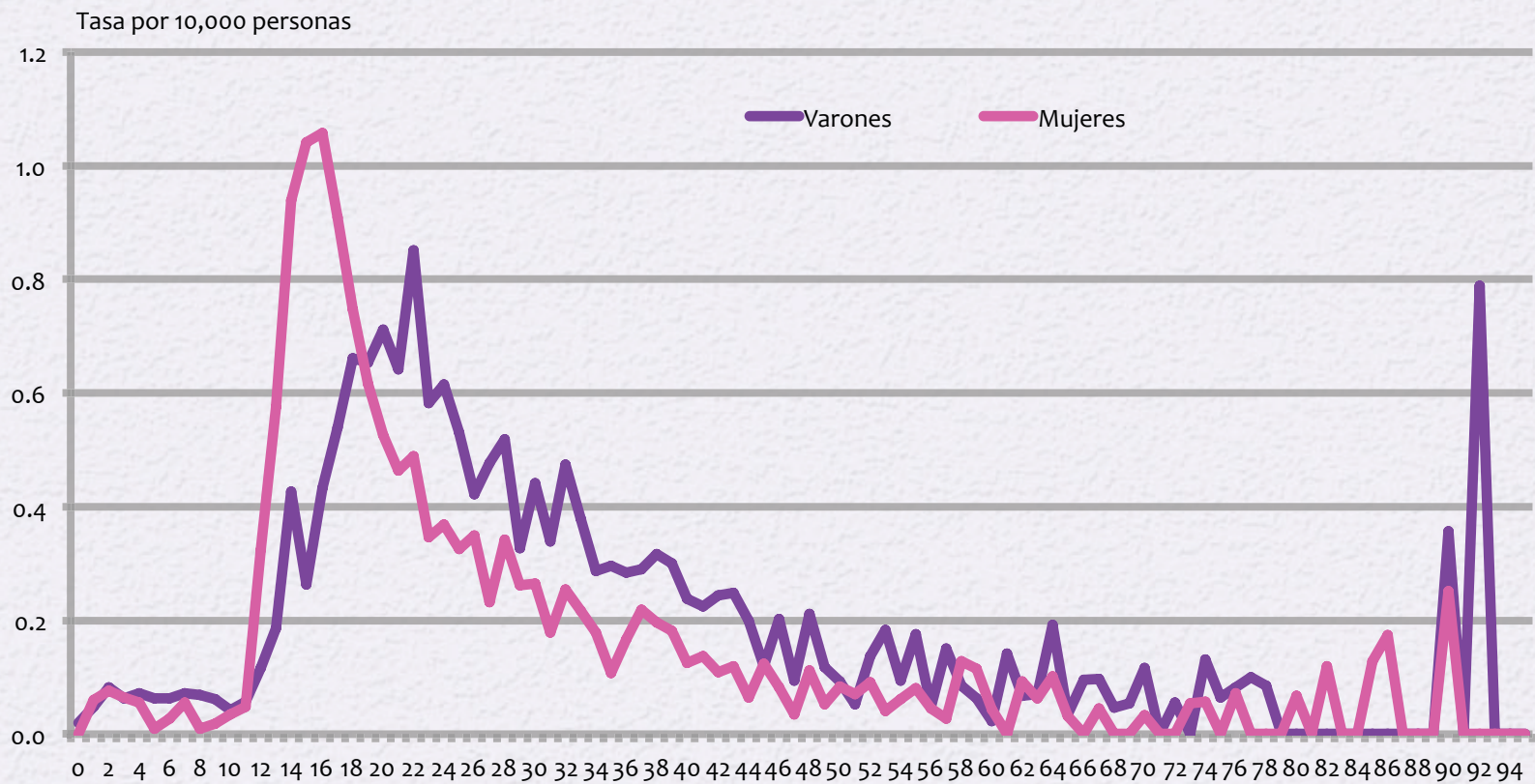


## TASAS ESPECÍFICAS DE LESIONES DE VIOLENCIA NO FAMILIAR ATENDIDAS EN LA SECRETARÍA DE SALUD, 2010



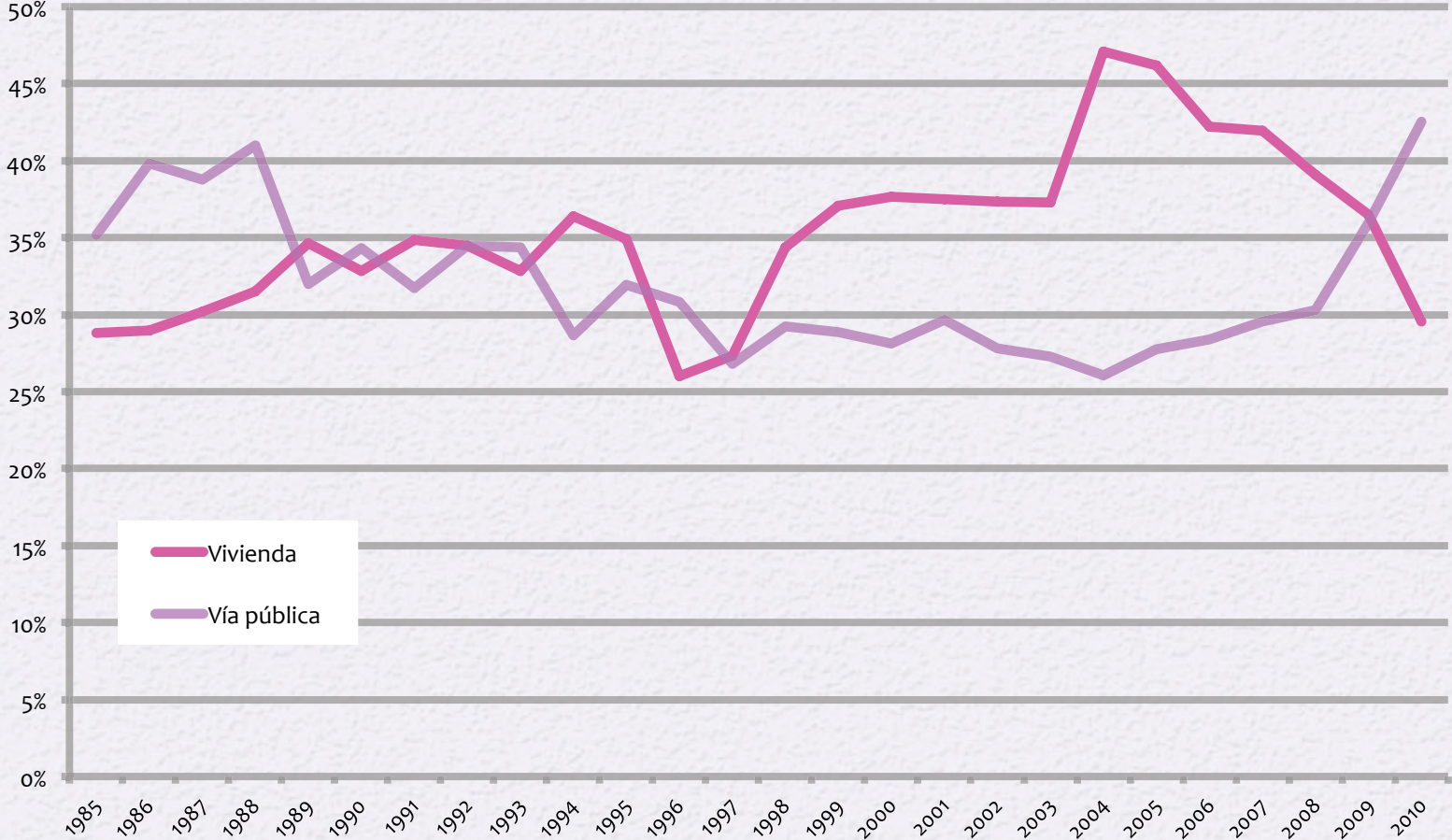
Fuente: Dirección General de Información en Salud (DGIS). Base de datos del Subsistema Automatizado de Lesiones y Causas de Violencia, 2010, XIII Censo General de Población y Vivienda, 2010 y SOMEDE, Conciliación demográfica de México y entidades federativas 1990-2010.

## TASAS ESPECÍFICAS DE LESIONES DE VIOLENCIA AUTOINFRINGIDA ATENDIDAS EN LA SECRETARÍA DE SALUD, POR SEXO 2010



Fuente: Dirección General de Información en Salud (DGIS). Base de datos del Subsistema Automatizado de Lesiones y Causas de Violencia, 2010, XIII Censo General de Población y Vivienda, 2010 y SOMEDE, Conciliación demográfica de México y entidades federativas 1990-2010.

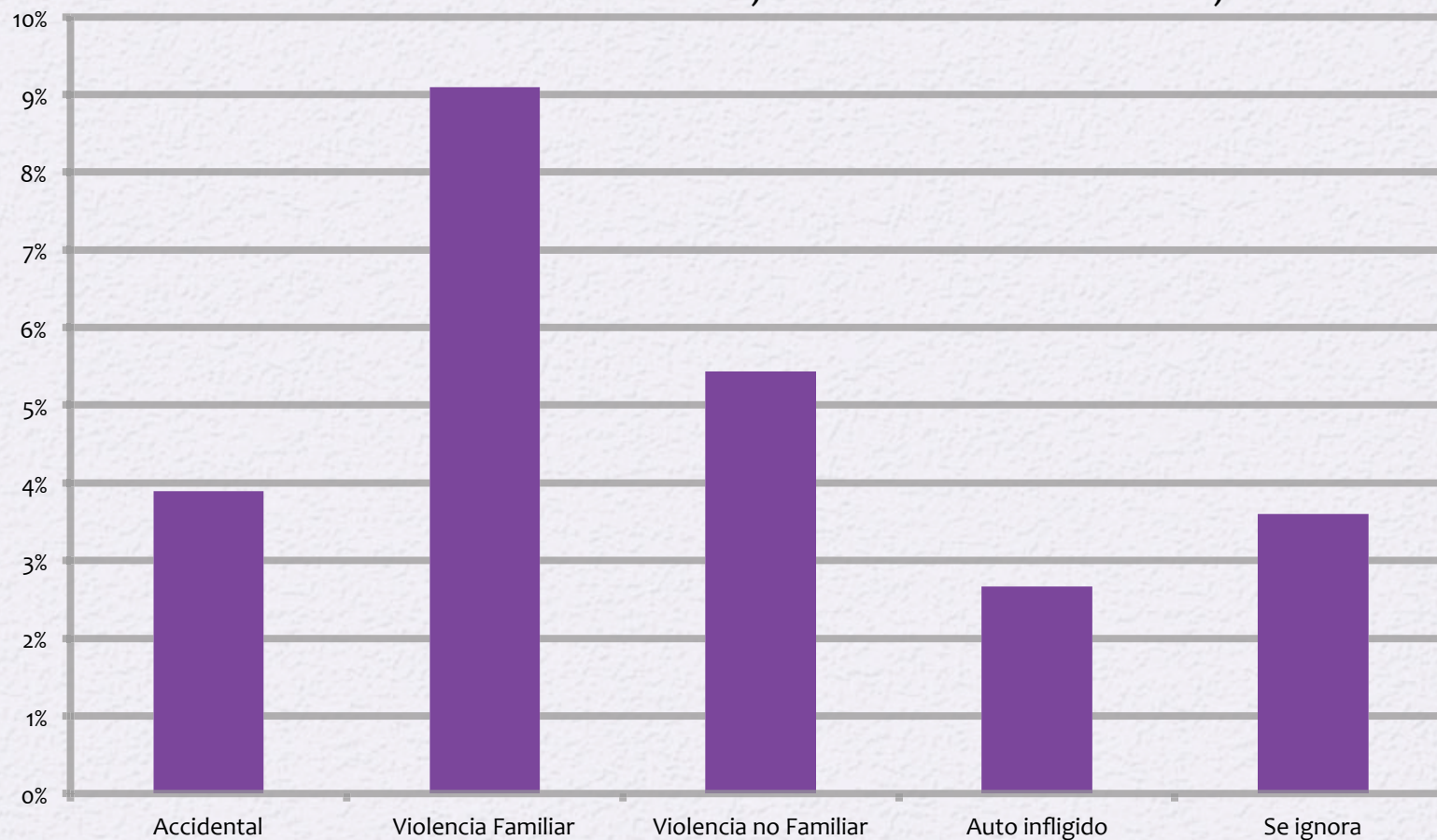
# México, total de Defunciones Femeninas con Presunción de Homicidios en vivienda y espacios públicos por año de ocurrencia, 1985-2010



Fuente: Comisión Especial para Femicidios, Cámara de Diputados, LXI Legislatura, Inmujeres y ONU-Mujeres a partir de INEGI, Estadísticas vitales de mortalidad, 1985-2010

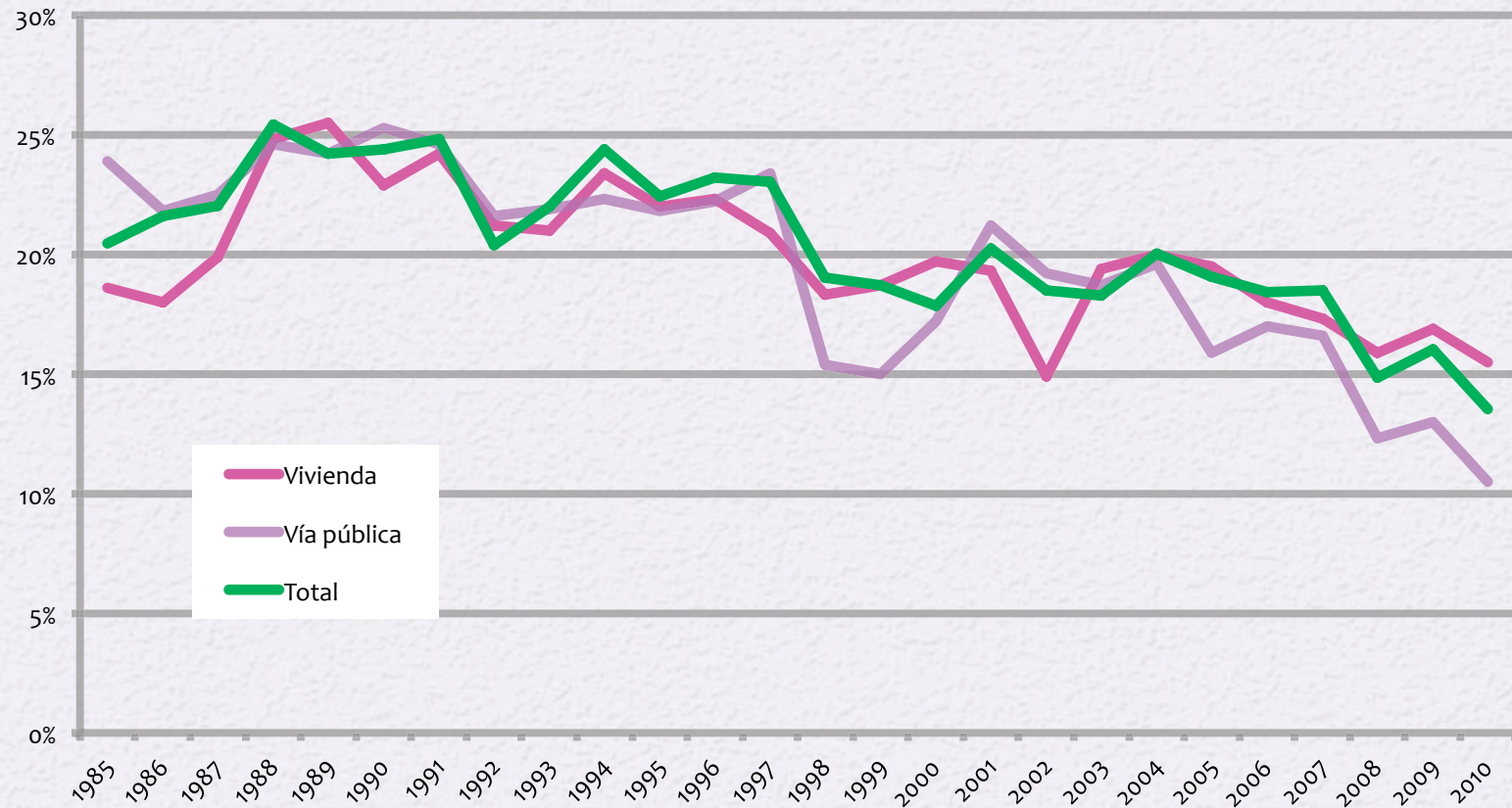


## PORCENTAJE DE MUJERES ADULTAS EMBARAZADAS ENTRE LAS ATENDIDAS POR TIPO DE VIOLENCIA, SECRETARÍA DE SALUD, 2010



Fuente: Dirección General de Información en Salud (DGIS). Base de datos del Subsistema Automatizado de Lesiones y Causas de Violencia, 2010.

## México, Defunciones Femeninas con Presunción de Homicidio de menores de edad en vivienda y espacios públicos por año de ocurrencia, 1985-2010



Fuente: Comisión Especial para Feminicidios, Cámara de Diputados, LXI Legislatura, Inmujeres y ONU-Mujeres a partir de INEGI, Estadísticas vitales de mortalidad, 1985-2010

Según las Encuestas, las Violaciones de niñas y adolescentes se dan en Vivienda en su mayoría por familiares

Entre siete y 13 por ciento de las mujeres derechohabientes de servicios públicos de salud reporta haber sido víctima de abuso sexual antes de los 15 años de edad.

La mayoría de estos abusos fueron cometidos por familiares o conocidos de las niñas; sólo una proporción menor a 20 por ciento se atribuyó a desconocidos.

# La violencia institucional se suma

Es parte del carácter sistémico de esta violencia la impunidad con que se comete: menos de 10 por ciento de las adolescentes que reportan haber sufrido abuso sexual, lo denunciaron ante alguna autoridad, inhibidas principalmente por sentimientos de miedo, culpa, o la certeza de que nadie les creería.

Entre la población indígenas las mujeres reportan haber sido vendidas de niñas o adolescentes, o que se vieron obligadas a iniciar su unión de pareja contra su voluntad.

La violencia hacia las  
mujeres empieza desde  
niñas

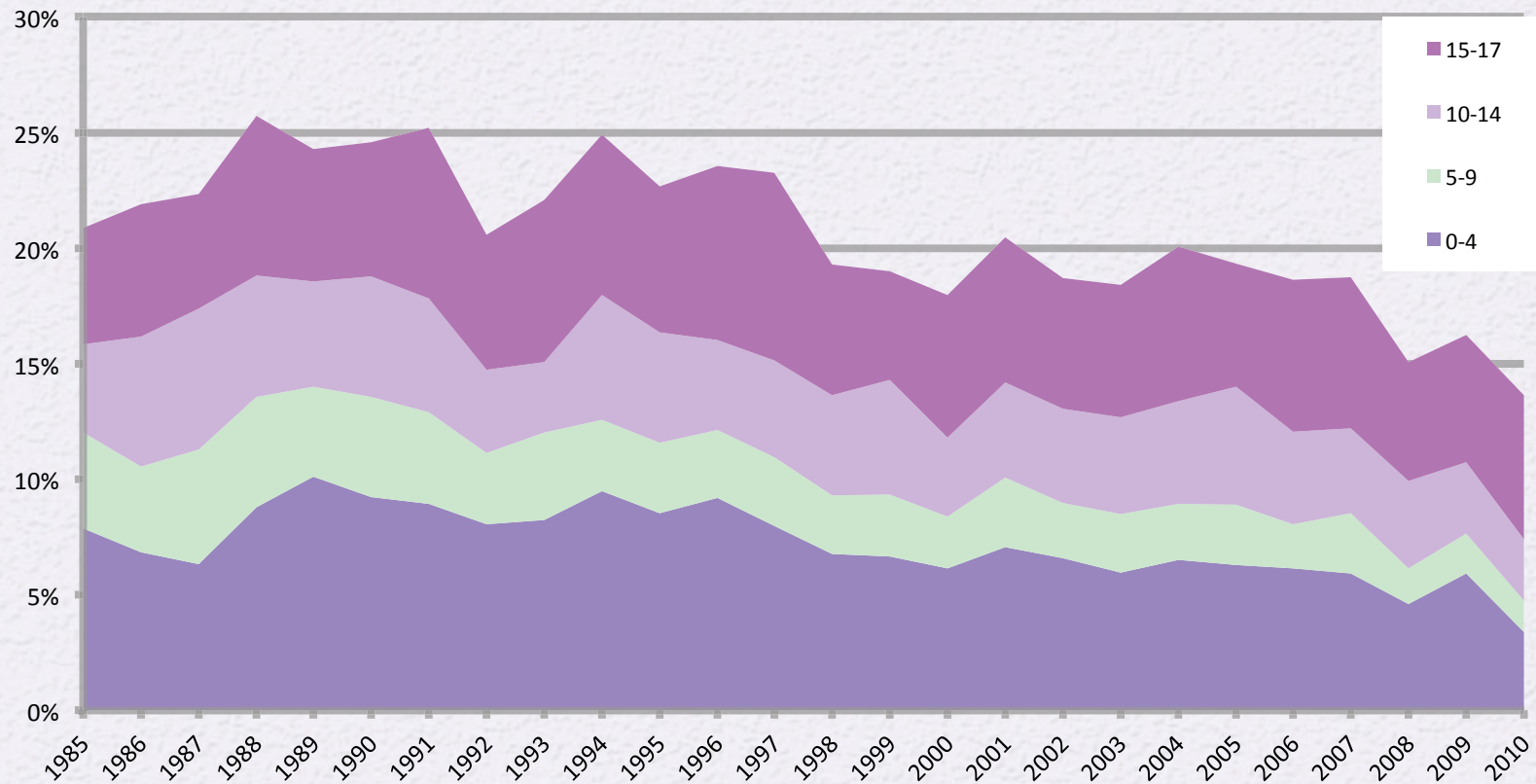
Las encuestas indican que en el noviazgo, entre 3 y 11 % de las adolescentes sufre violencia física; mientras entre 4.6 y 8.2 % sufre violencia sexual.

En la escuela, 28 % de las adolescentes estudiantes de nivel medio superior se ha visto involucrada en situaciones de acoso escolar con otros compañeros y compañeras, ya sea en el papel de víctimas, de agresoras, o ambos;

Alrededor de 4% ha sido objeto de violencia física por parte del personal docente y directivo de las escuelas.

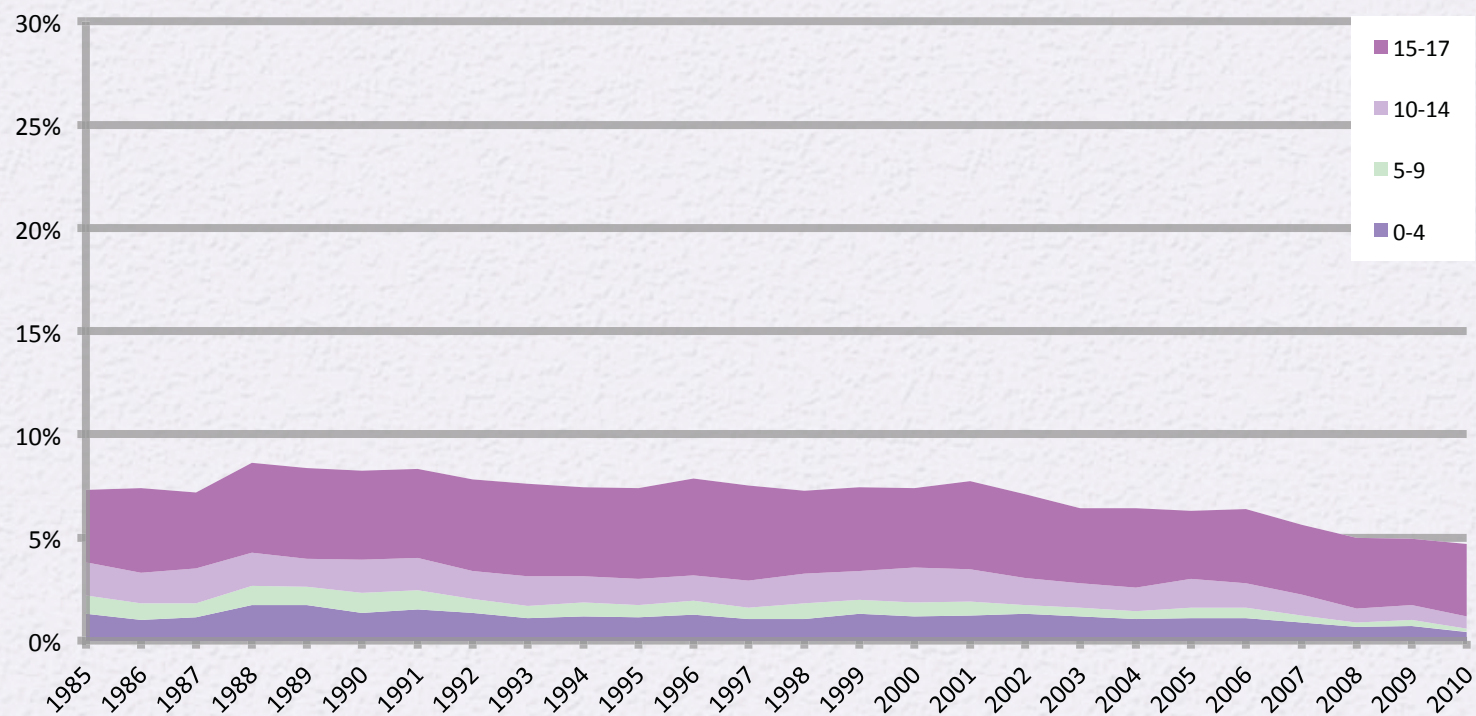
Los asesinatos de niñas y adolescentes, triplican a las muertes de varones de la misma edad

# México, DFPH de menores, por grupos de edad y año de ocurrencia, 1985-2010



Fuente: Comisión Especial para Feminicidios, Cámara de Diputados, LXI Legislatura, Inmujeres y ONU-Mujeres a partir de INEGI, Estadísticas vitales de mortalidad, 1985-2012.

## México, Defunciones Masculinas con Presunción de Homicidio de menores por grupos de edad por año de ocurrencia, 1985-2010



Fuente: Comisión Especial para Feminicidios, Cámara de Diputados, LXI Legislatura, Inmujeres y ONU-Mujeres a partir de INEGI, Estadísticas vitales de mortalidad, 1985-2010.



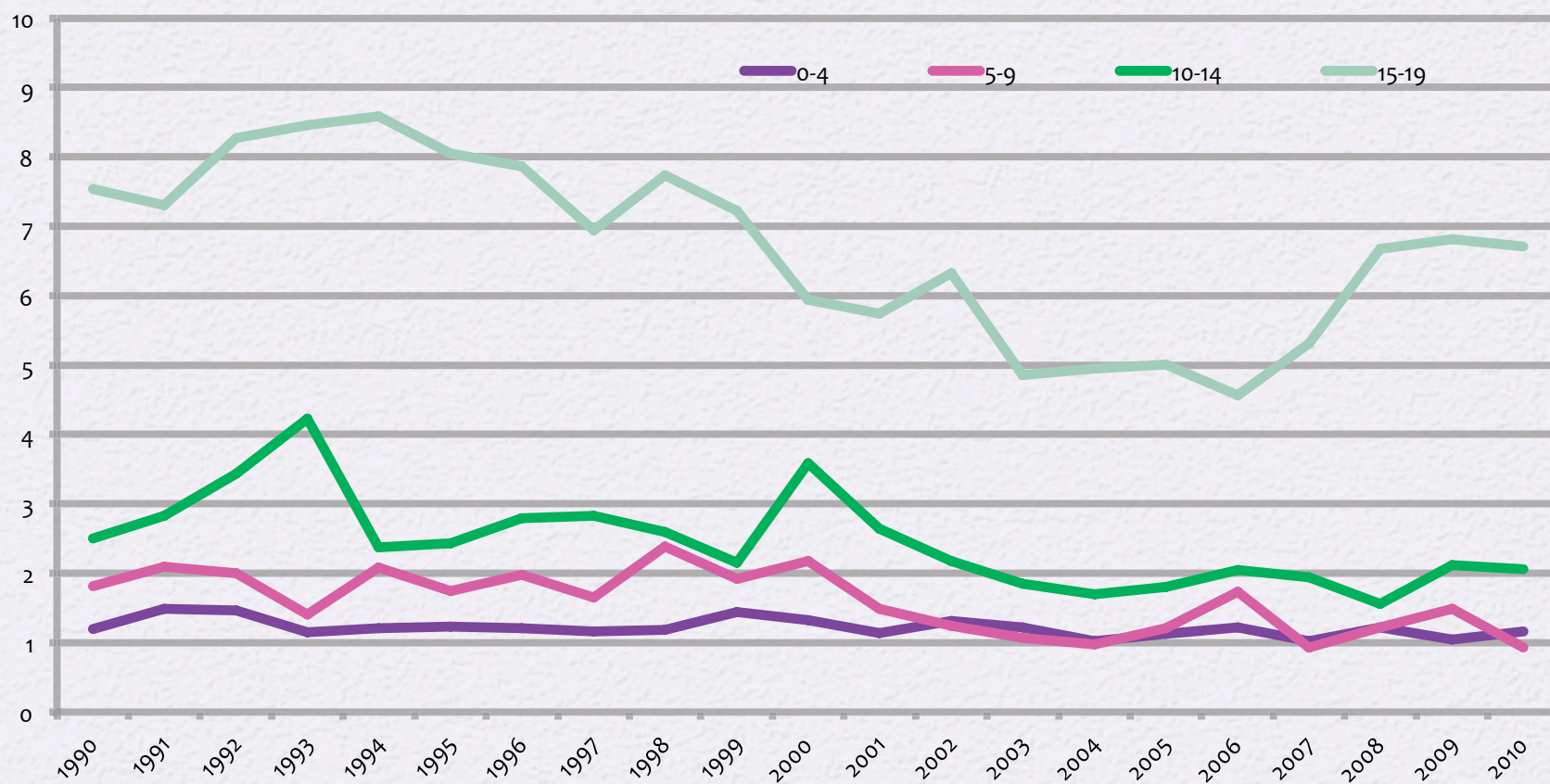
# Menor atención de médicos legistas

La certificación de la muerte de las mujeres menores de 18 años por intervención de un médico legista es ligeramente menor que cuando se considera el total de las muertes femeninas,

También es ligeramente menor el porcentaje en el que se realiza una necropsia entre menores.

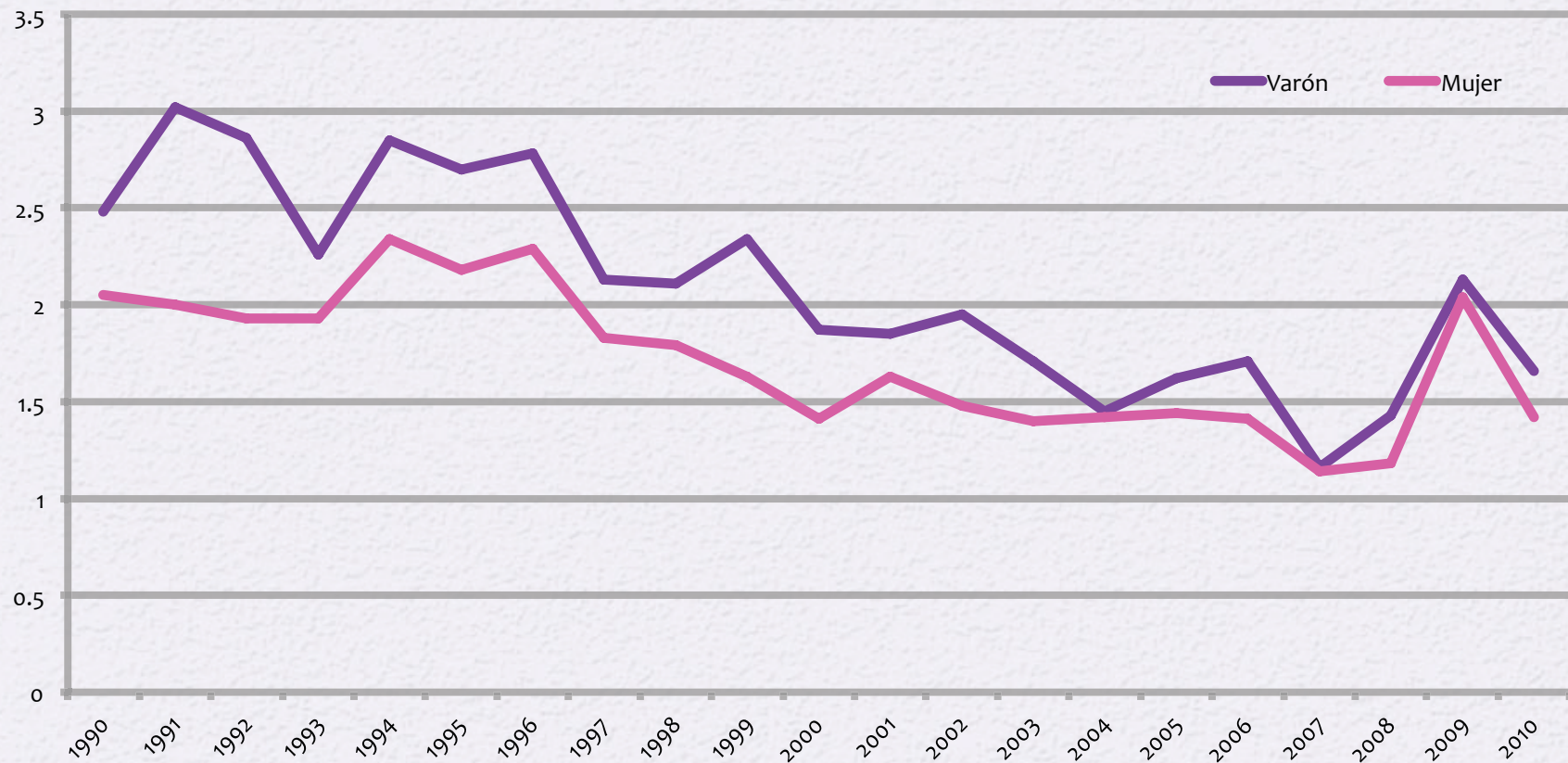
Esto significa que el presunto asesinato de una niña o una adolescente no tiene mayor atención escrutinio por parte de las autoridades para determinar con precisión las causas y circunstancias de estos crímenes, y allegarse así de más elementos para la adecuada procuración de justicia, sino justamente lo contraria.

## México, Tasas específicas Defunciones Femeninas con Presunción de Homicidio por grupos de edad y año de ocurrencia, 1985-2010



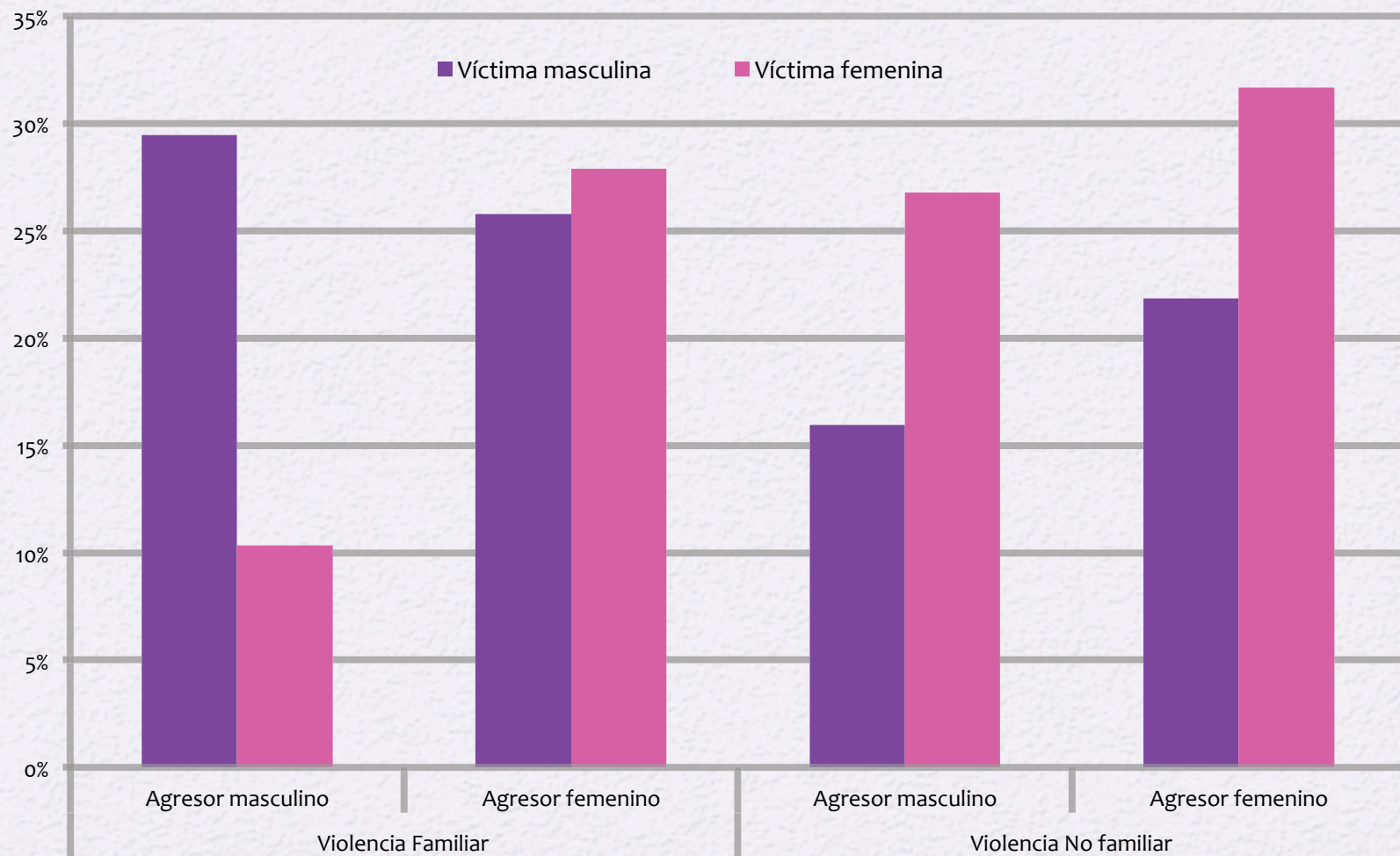
Fuente: Comisión Especial para Feminicidios, Cámara de Diputados, LXI Legislatura, Inmujeres y ONU-Mujeres a partir de INEGI, Estadísticas vitales de mortalidad, 1990-2010, CONAPO, Proyecciones de la población de México 2005-2050 (1985-1989) y SOMEDE, Conciliación demográfica de México y entidades federativas 1990-2010.

## México, Tasas específicas Defunciones con Presunción de Homicidio de 0 a 4 años por sexo y año de ocurrencia, 1985-2010



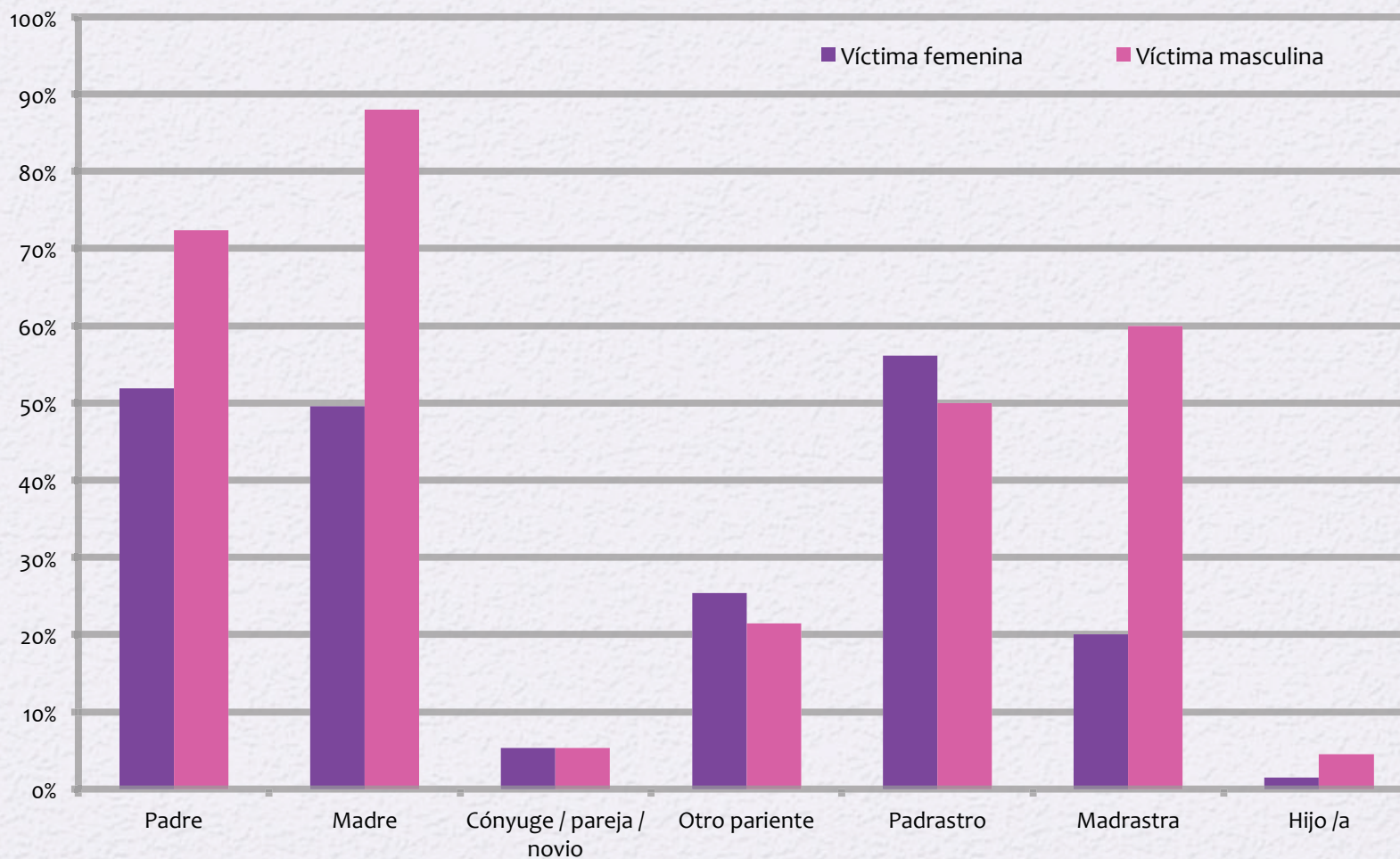
Fuente: Comisión Especial para Feminicidios, Cámara de Diputados, LXI Legislatura, Inmujeres y ONU-Mujeres a partir de INEGI, Estadísticas vitales de mortalidad, 1990-2010, CONAPO, Proyecciones de la población de México 2005-2050 (1985-1989) y SOMEDE, Conciliación demográfica de México y entidades federativas 1990-2010 .

## PROPORCIÓN DE MENORES DE EDAD ATENDID@S POR VIOLENCIA FAMILIAR Y NO FAMILIAR, POR TIPO DE AGRESOR Y SEXO DE LA VÍCTIMA 2010



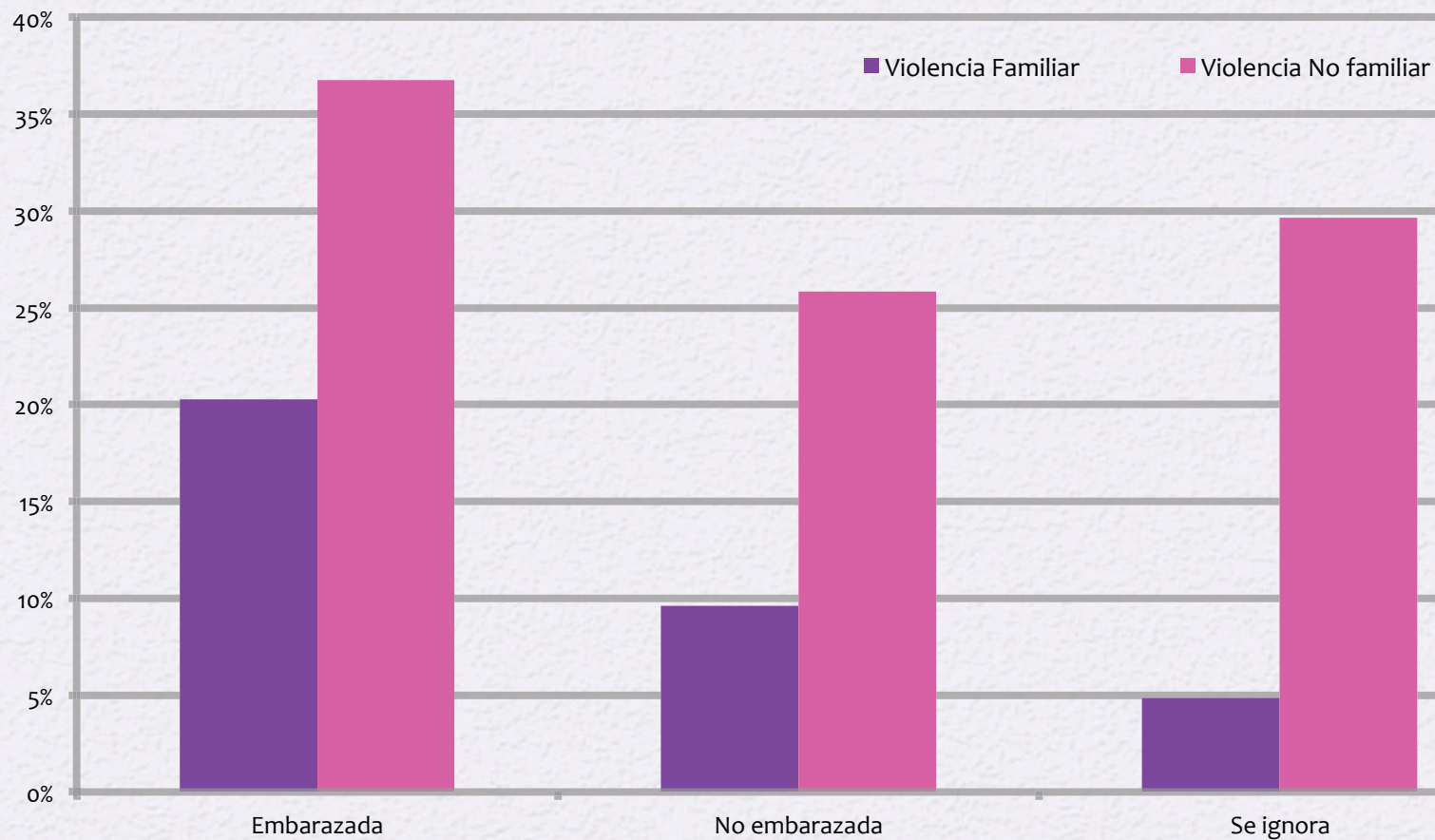
Fuente: Dirección General de Información en Salud (DGIS). Base de datos del Subsistema Automatizado de Lesiones y Causas de Violencia, 2010.

## PORCENTAJE DE MENORES DE EDAD ATENDID@S POR VIOLENCIA FAMILIAR EN LA SECRETARÍA DE SALUD, SEGÚN PARENTESCO DEL AGRESOR Y SEXO DE LA VÍCTIMAS 2010



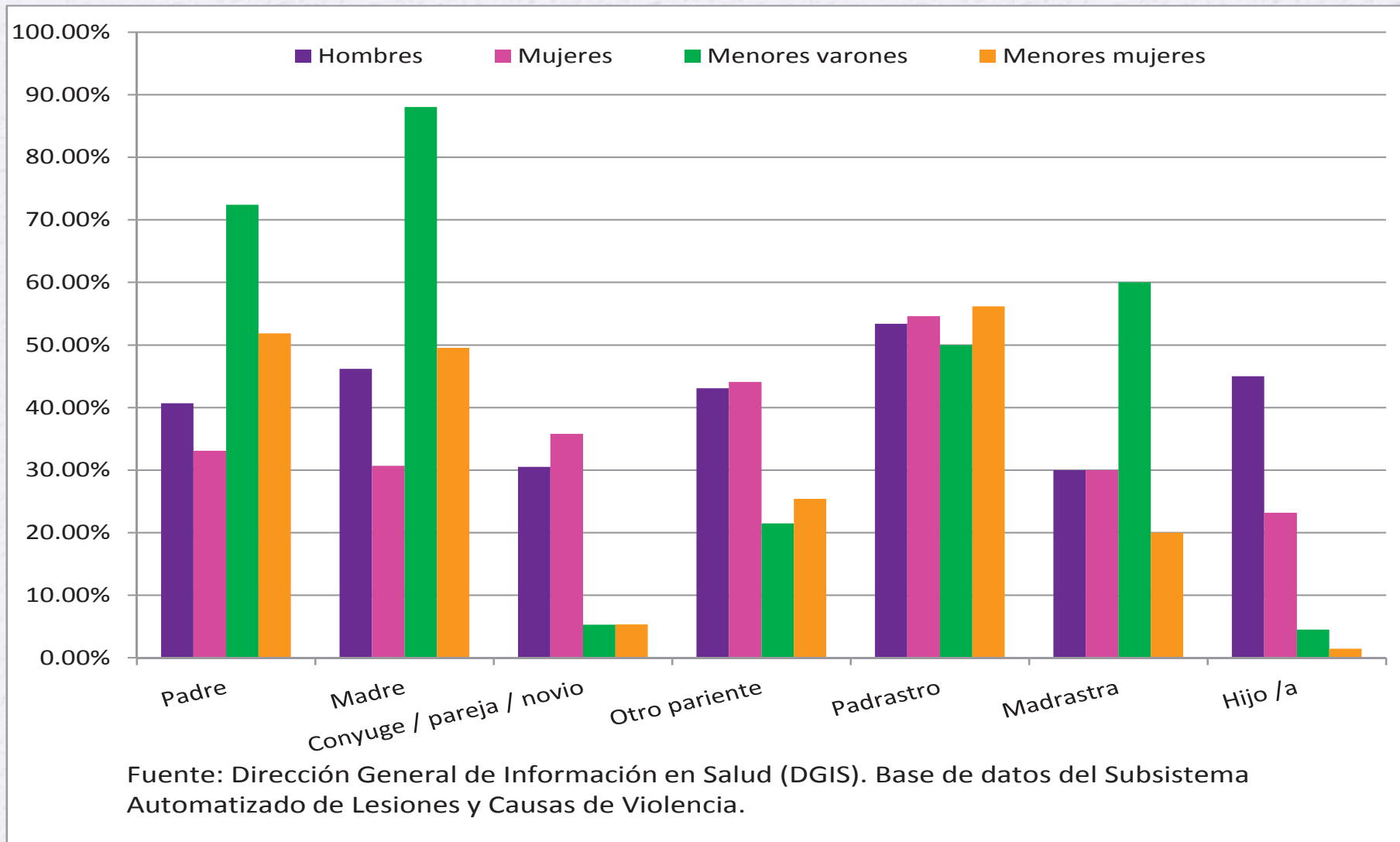
Fuente: Dirección General de Información en Salud (DGIS). Base de datos del Subsistema Automatizado de Lesiones y Causas de Violencia, 2010.

## PORCENTAJE DE MUJERES MENORES DE EDAD ENTRE LAS ATENDIDAS POR LA SECRETARÍA DE SALUD, POR TIPO DE VIOLENCIA, Y CONDICION DE EMBARAZO 2010



Fuente: Dirección General de Información en Salud (DGIS). Base de datos del Subsistema Automatizado de Lesiones y Causas de Violencia, 2010.

# MÉXICO: PORCENTAJE DE LESIONAD@S POR VIOLENCIA FAMILIAR ATENDIDAS EN LA SECRETARÍA DE SALUD EN QUE SE DIO AVISO AL MINISTERIO PÚBLICO, SEGÚN PARENTESCO CON EL AGRESOR, SEXO DEL LESIONADO Y MENORES DE EDAD, 2010

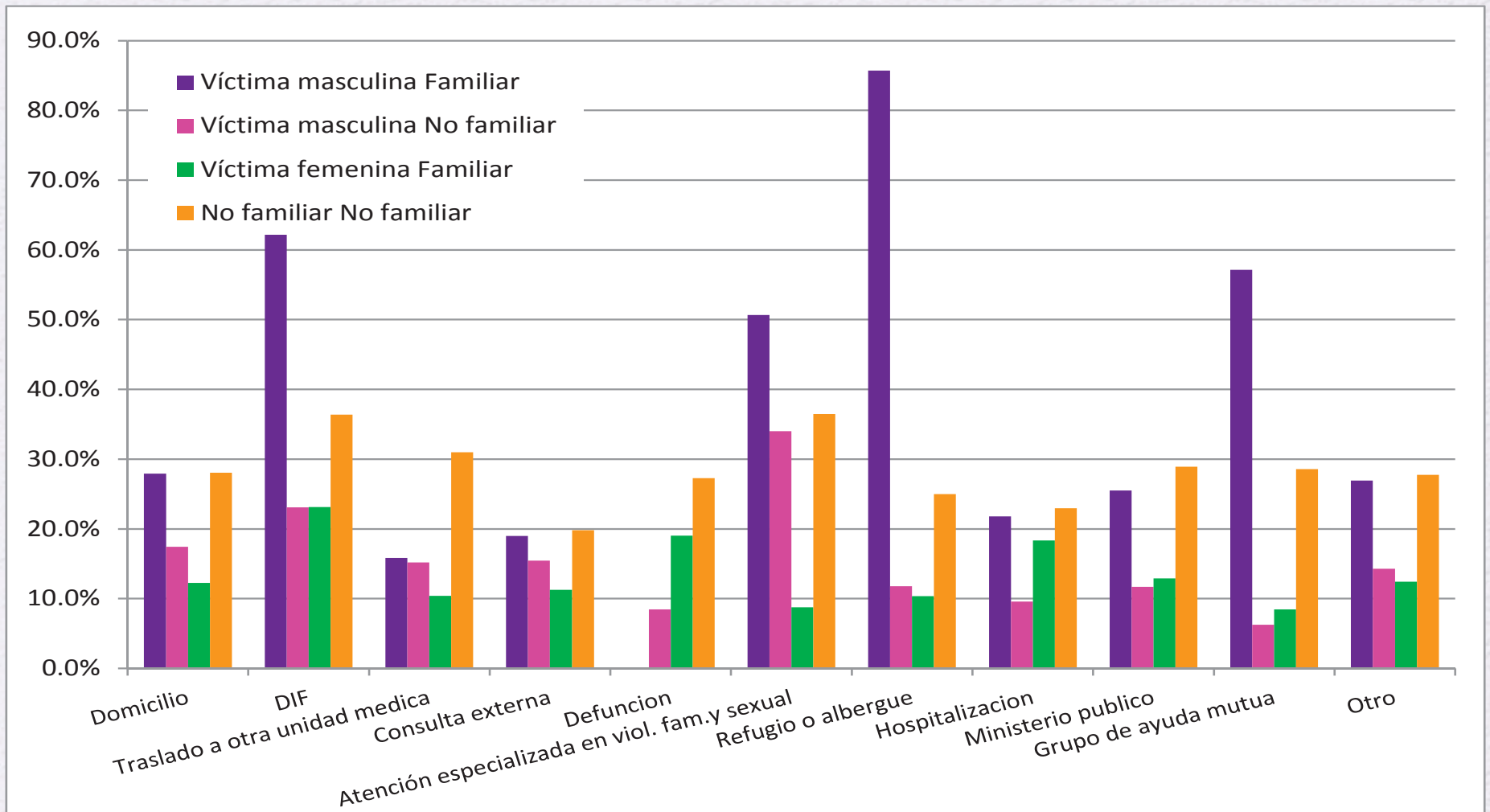


PORCENTAJE DE CASOS DE MENORES DE EDAD ATENDIDOS POR LESIONES DE VIOLENCIA EN LOS SERVICIOS DE SALUD, EN LOS QUE SE DIO AVISO AL MINISTERIO PUBLICO, POR SEXO DE LA VICTIMA

SEXO DE LA VICTIMA	PARENTESCO O RELACION CON EL AGRESOR						
	Padre	Madre	Conyug e / pareja / novio	Otro parente	Padra astro	Madra stra	Hijo /a
Varones	72%	88%	5%	21%	50%	60%	5%
Mujeres	52%	50%	5%	25%	56%	20%	1%

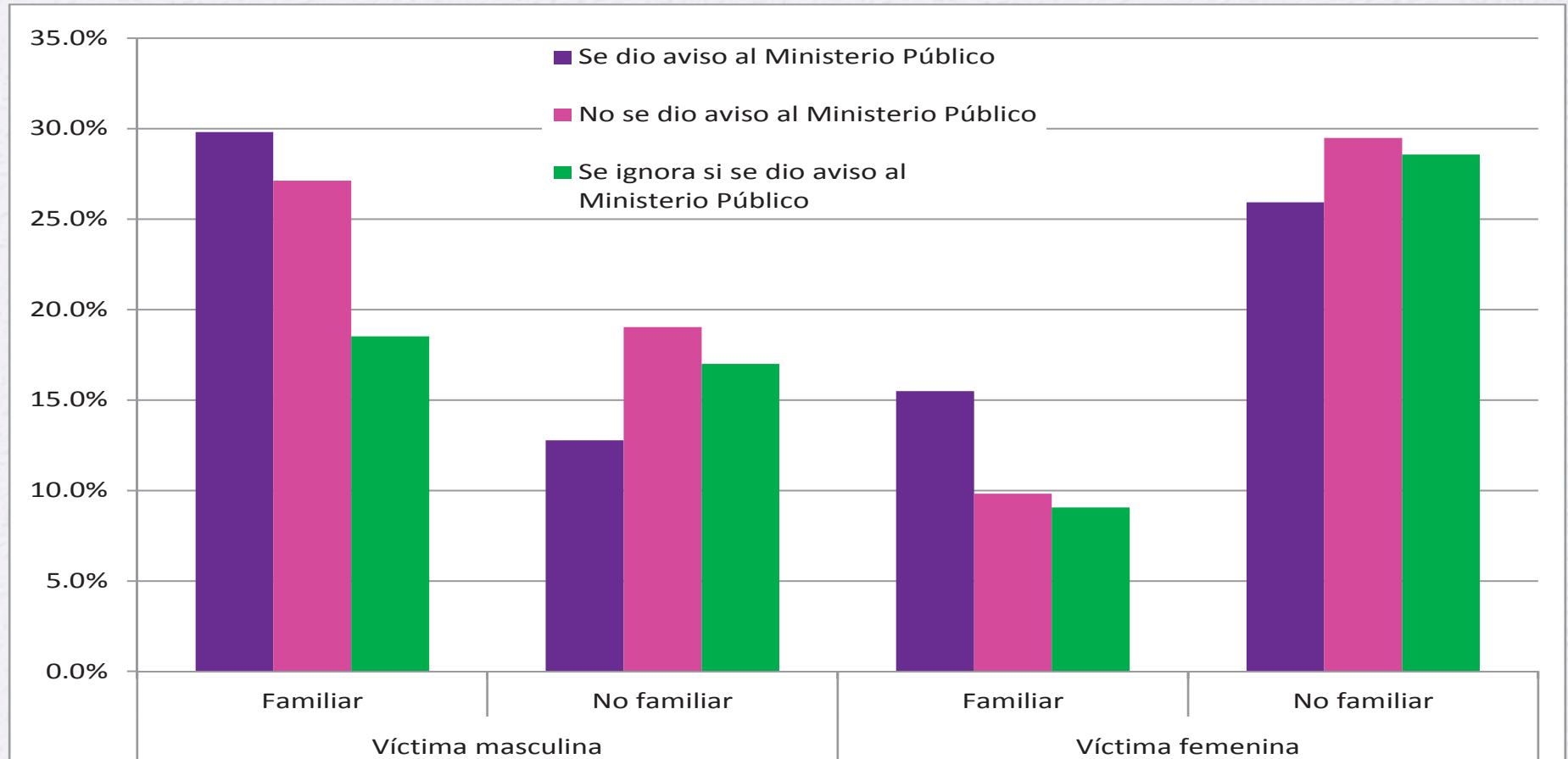


# MÉXICO: PROPORCIÓN DE MENORES DE EDAD ENTRE L@S LESIONAD@S ATENDID@S EN LA SECRETARÍA DE SALUD, SEGÚN DESTINO DESPUÉS DE LA ATENCIÓN, VIOLENCIA FAMILIAR O NO FAMILIAR Y SEXO DE L@S LESIONAD@S, 2010



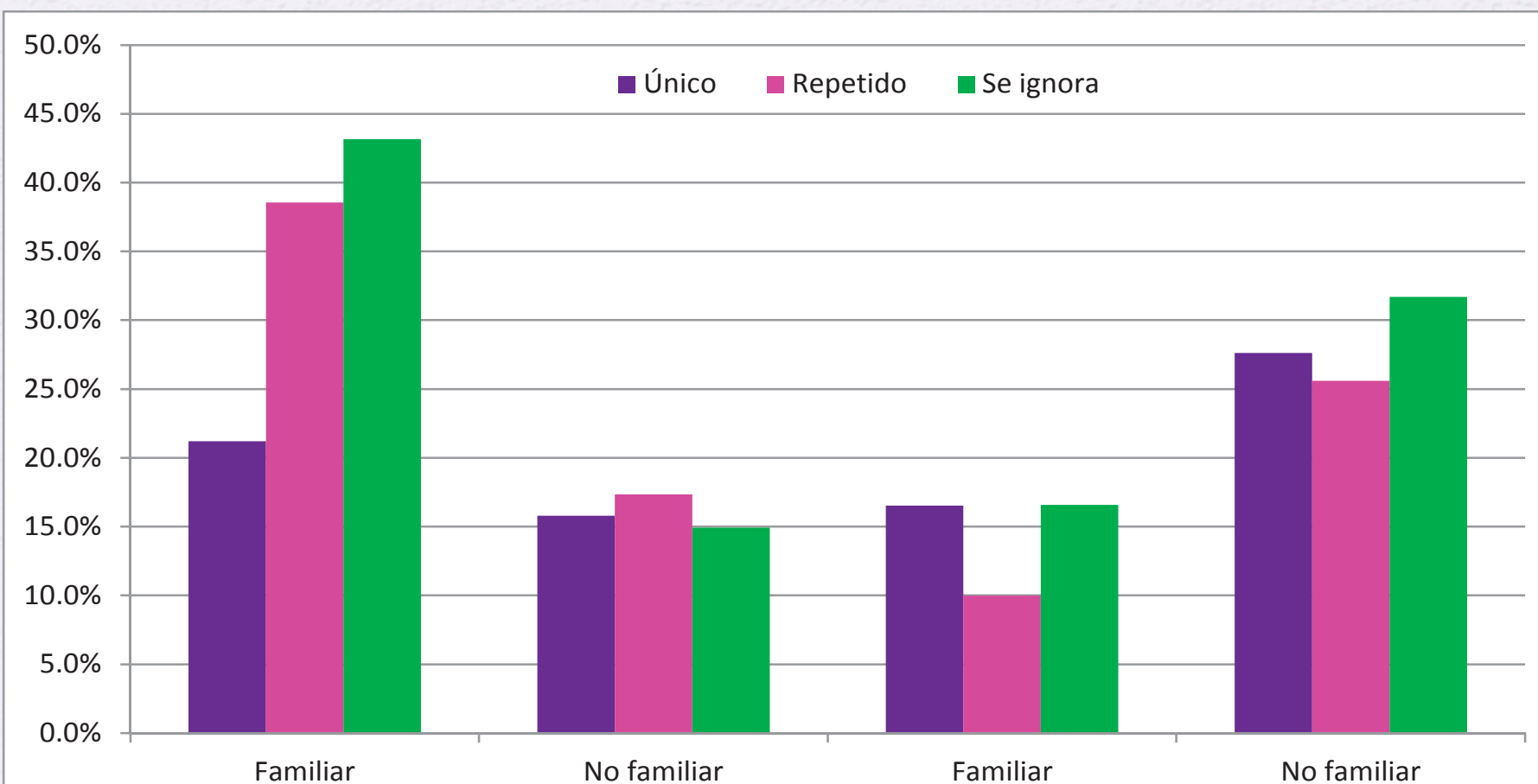
Fuente: Dirección General de Información en Salud (DGIS). Base de datos del Subsistema Automatizado de Lesiones y Causas de Violencia.

# MÉXICO: PROPORCIÓN DE MENORES DE EDAD POR SEXO ENTRE L@S LESIONAD@S ATENDID@S EN LA SECRETARÍA DE SALUD, SEGÚN SI SE DIO AVISO AL MINISTERIO PÚBLICO Y TIPO DE VIOLENCIA , 2010



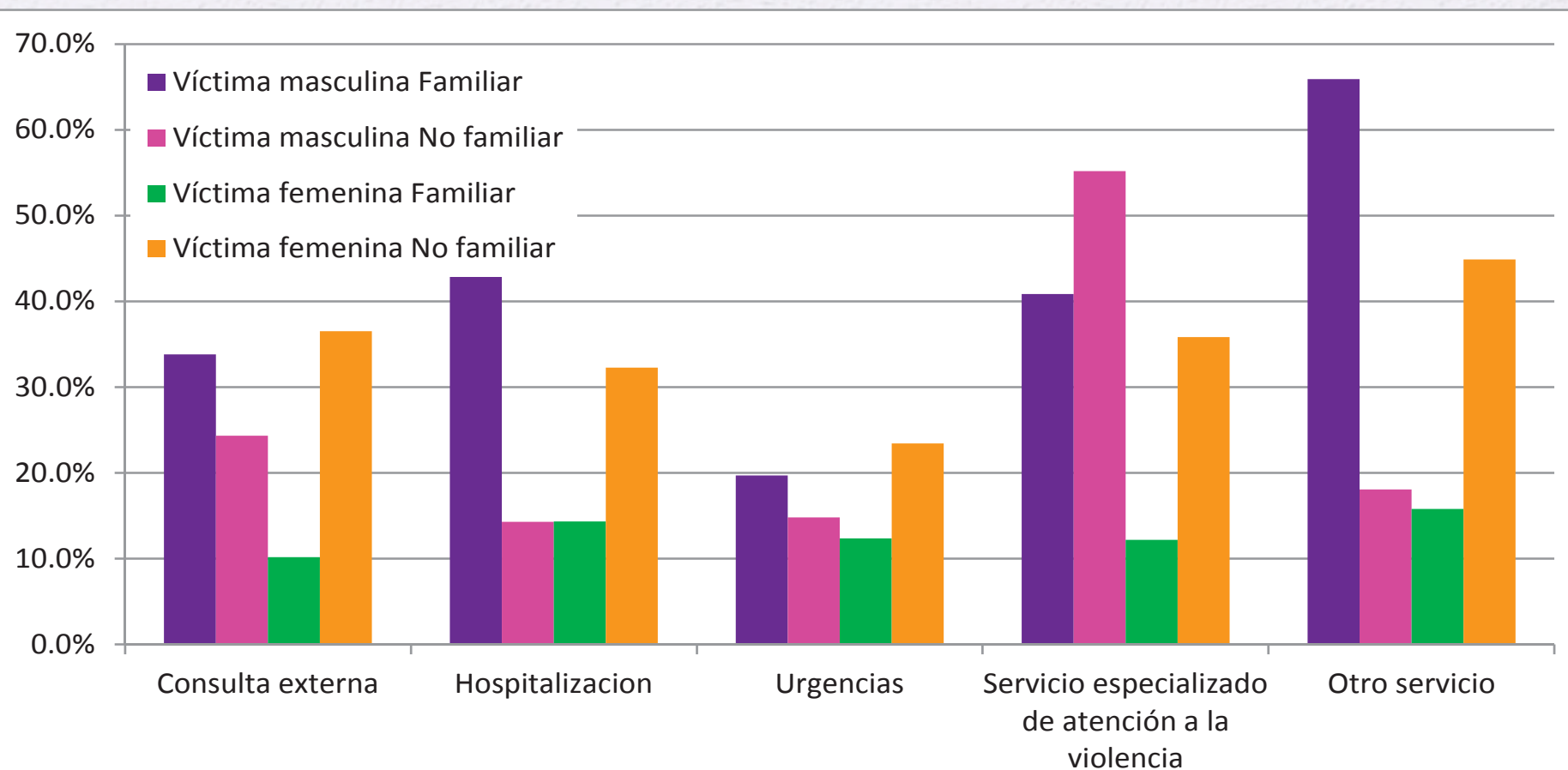
Fuente: Dirección General de Información en Salud (DGIS). Base de datos del Subsistema Automatizado de Lesiones y Causas de Violencia.

# MÉXICO: PROPORCIÓN DE MENORES DE EDAD ENTRE L@S LESIONAD@S ATENDID@S EN LA SECRETARÍA DE SALUD, SEGÚN LA REPETICIÓN DEL EVENTO, TIPO DE VIOLENCIA FAMILIAR Y SEXO DEL LESIONADO, 2010



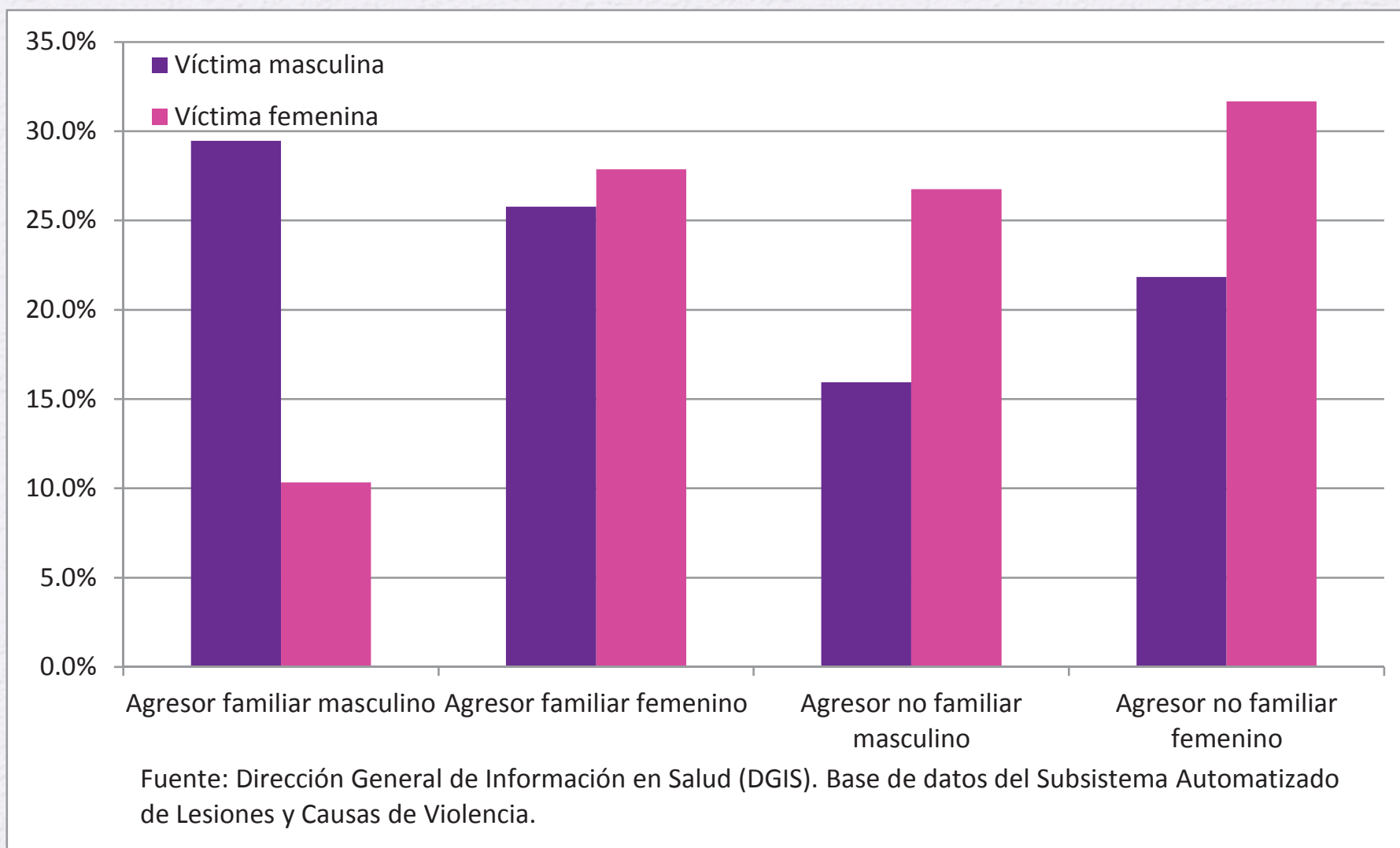
Fuente: Dirección General de Información en Salud (DGIS). Base de datos del Subsistema Automatizado de Lesiones y Causas de Violencia.

# MÉXICO: PROPORCIÓN DE MENORES DE EDAD ENTRE L@S LESIONAD@S ATENDID@S EN LA SECRETARÍA DE SALUD, SEGÚN SERVICIO QUE OTORGÓ LA ATENCIÓN, TIPO DE VIOLENCIA Y SEXO DEL LESIONADO, 2010



Fuente: Dirección General de Información en Salud (DGIS). Base de datos del Subsistema Automatizado de Lesiones y Causas de Violencia.

# MÉXICO: PROPORCIÓN DE MENORES DE EDAD ENTRE L@S LESIONAD@S ATENDID@S POR VIOLENCIA FAMILIAR EN LA SECRETARÍA DE SALUD, SEGÚN SEXO DEL AGRESOR Y SEXO DE L@S LESIONAD@S, 2010



MÉXICO: CARACTERÍSTICAS Y TRATAMIENTO DE LAS AUTORIDADES A LAS DEFUNCIONES CON PRESUNCIÓN DE HOMICIDIOS DE MENORES DE EDAD.

Características DFPH menores de edad	Total	Menores de 18 años	Menores de 5 años	Menores de Un año
Certificó legista	84%	82%	82%	79%
Necropsia	79%	77%	78%	76%
Violencia familiar	7%	10%	20%	17%
N.E. en Violencia familiar	87%	84%	77%	81%
Lesión en la vivienda	38%	40%	55%	47%
Lesión en la vía pública	34%	28%	17%	17%
Defunción en la vivienda	25%	21%	25%	22%
Defunción en la vía pública	25%	23%	13%	17%
Debida a Ahorcamiento	18%	25%	24%	33%
Debida a Arma de fuego	41%	29%	11%	4%
Debida a Objeto romo o sin filo	1%	1%	1%	2%