



LXII LEGISLATURA  
CÁMARA DE DIPUTADOS

# COMISIÓN DE MARINA

## INFORME DE ACTIVIDADES

GIRA DE TRABAJO REALIZADA POR LAS INSTALACIONES NAVALES Y PORTUARIAS  
DE SALINA CRUZ, OAXACA.

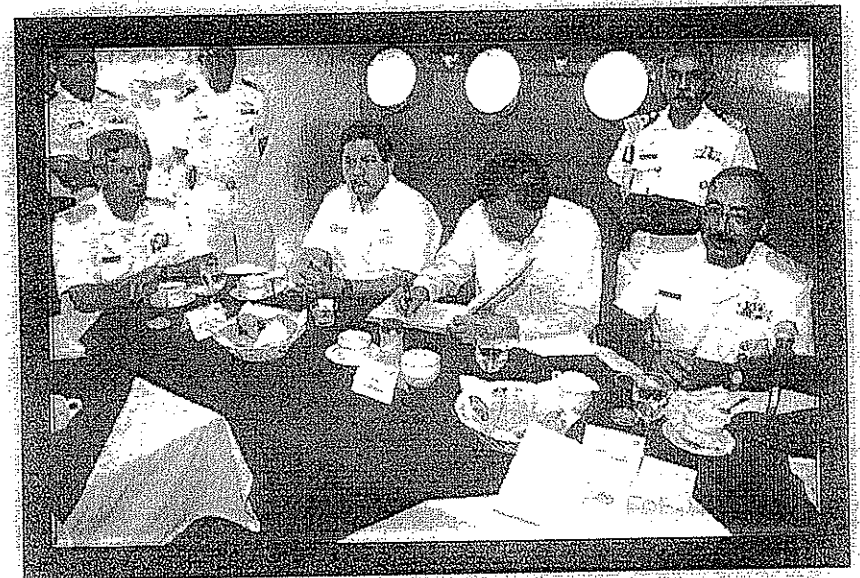
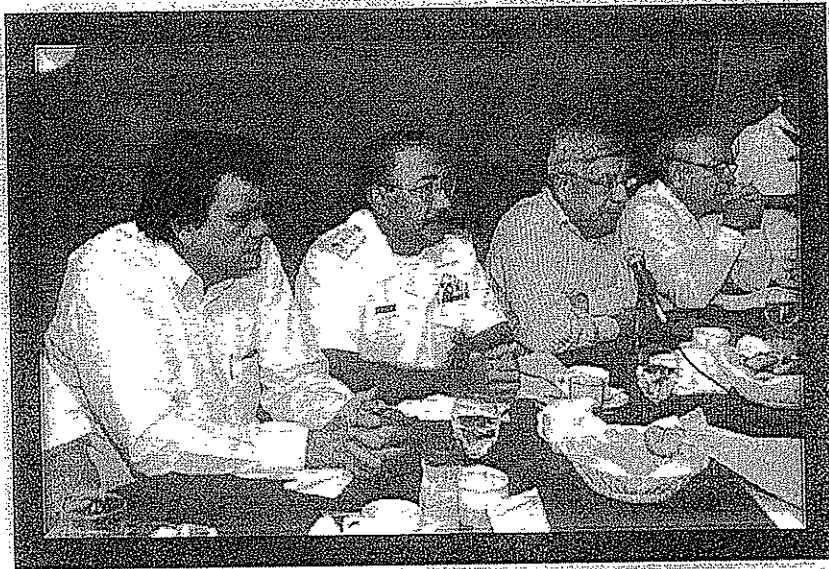
24 y 25 DE OCTUBRE DE 2013

EN CUMPLIMIENTO CON EL ACUERDO EMITIDO EN LA SEGUNDA SESIÓN ORDINARIA CELEBRADA EN DICIEMBRE PASADO, LOS INTEGRANTES DE LA COMISIÓN DE MARINA REALIZAMOS UNA GIRA DE TRABAJO, LOS DÍAS 24 Y 25 DE OCTUBRE DEL PRESENTE AÑO AL PUERTO DE SALINA CRUZ, OAXACA.



## Visita a la Décimo segunda Zona Naval, Salina Cruz. Oaxaca.

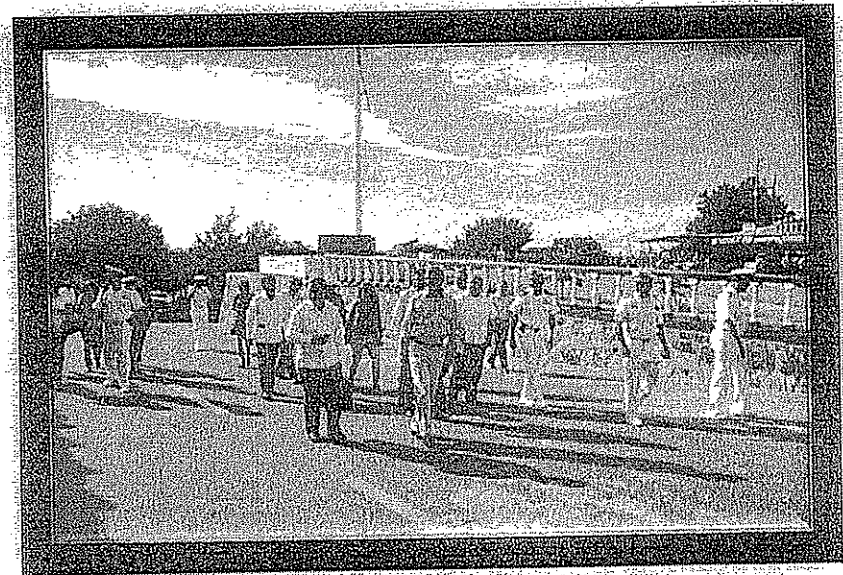
En esta reunión el Vicealmirante Germán Ruíz Martínez presentó a los integrantes de la Comisión de Marina, la misión, organización y problemática de la Décimosegunda Zona Naval de Salina Cruz, Oaxaca.



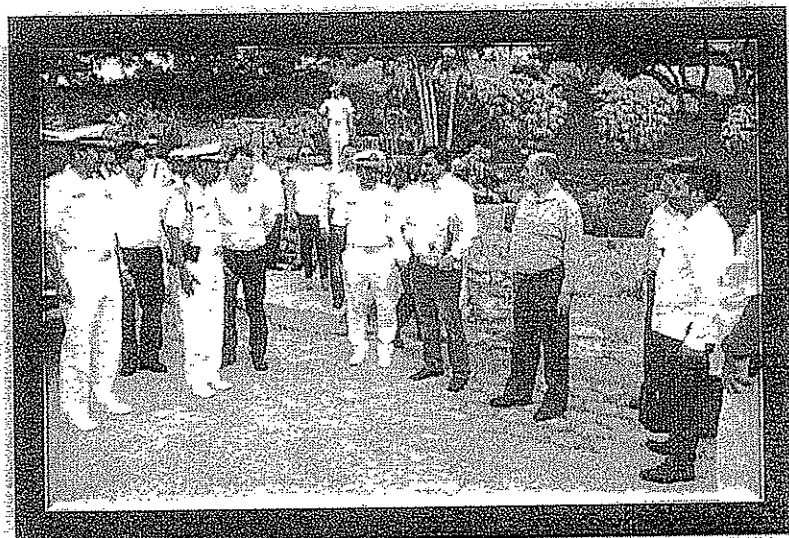
## Visita a la Décimo segunda Zona Naval, Salina Cruz. Oaxaca.



En este recorrido, los integrantes de la comisión conocimos las Instalaciones de la Zona Naval.

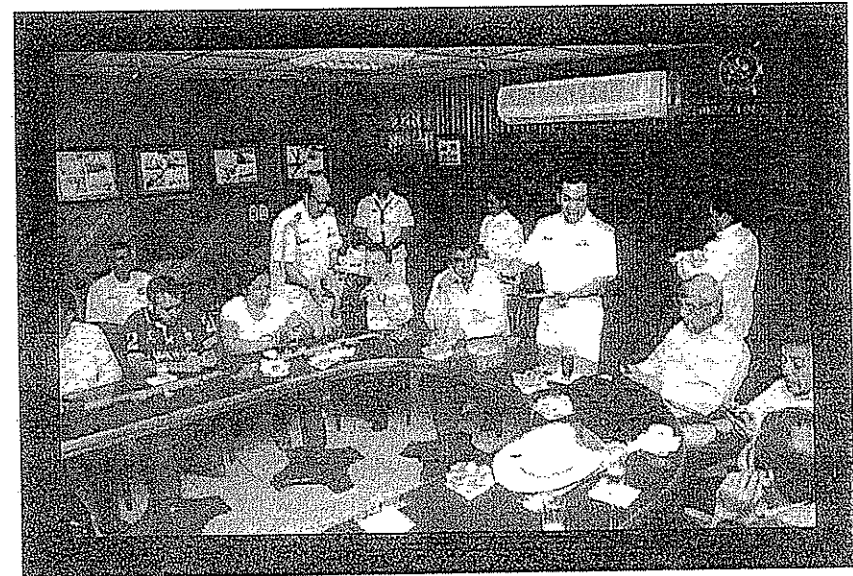
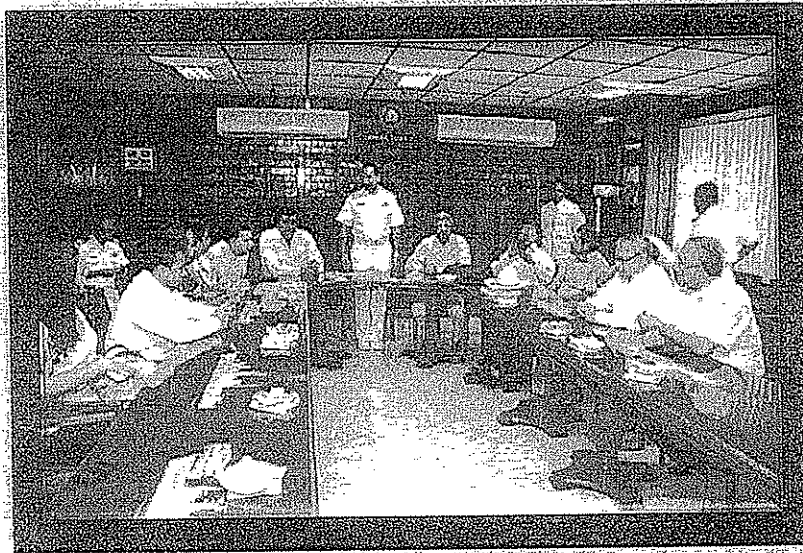


## Visita a la Décimo segunda Zona Naval, Salina Cruz. Oaxaca.



## Visita por el Astillero número 20 de Salina Cruz, Oaxaca.

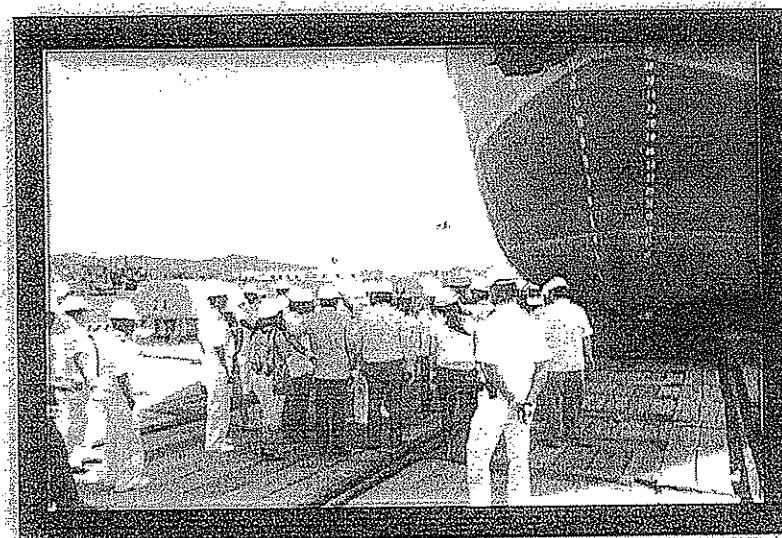
En esta visita el Contralmirante Mario Alberto Gasque Peña presentó a los integrantes de la Comisión de Marina, la misión, organización, programas de construcción y reparación del Astillero de Marina No. 20



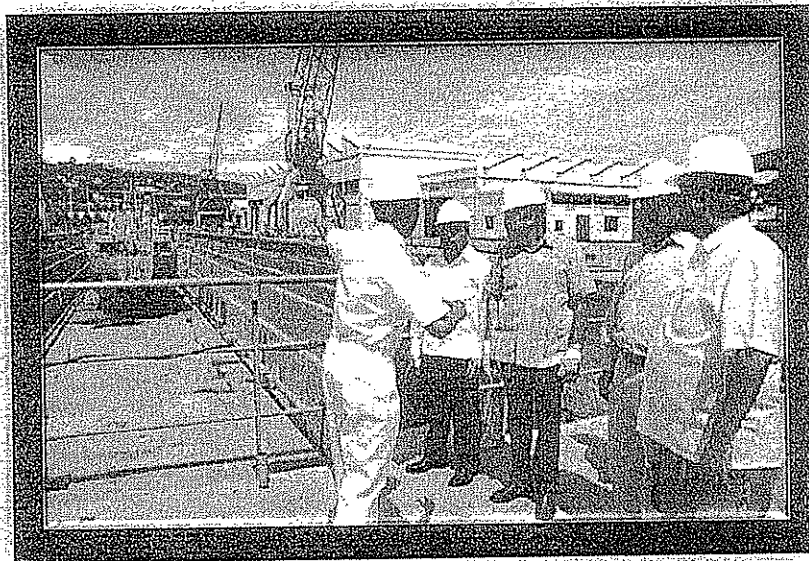
*Nos hicieron énfasis en que la Misión es atender los requerimientos de Construcción, Reparación y Mantenimiento de la flota de la Armada de México*

## Recorrido por el Astillero número 20 de Salina Cruz, Oaxaca.

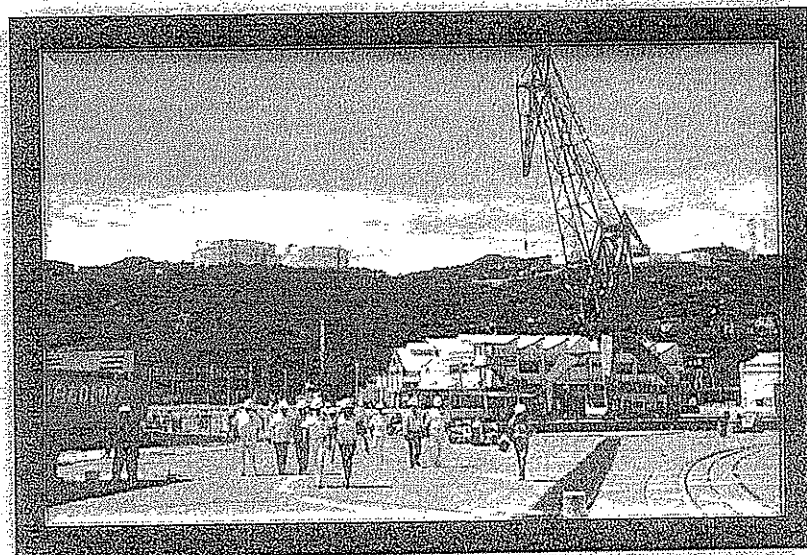
*Sus atribuciones son:  
Ejecutar proyectos de  
construcción y programas de  
reparación y mantenimiento de  
las unidades de superficie de la  
Armada de México, así como los  
programas de mantenimiento y  
desarrollo de la capacidad  
instalada del astillero*



## Recorrido por el Astillero número 20 de Salina Cruz, Oaxaca.

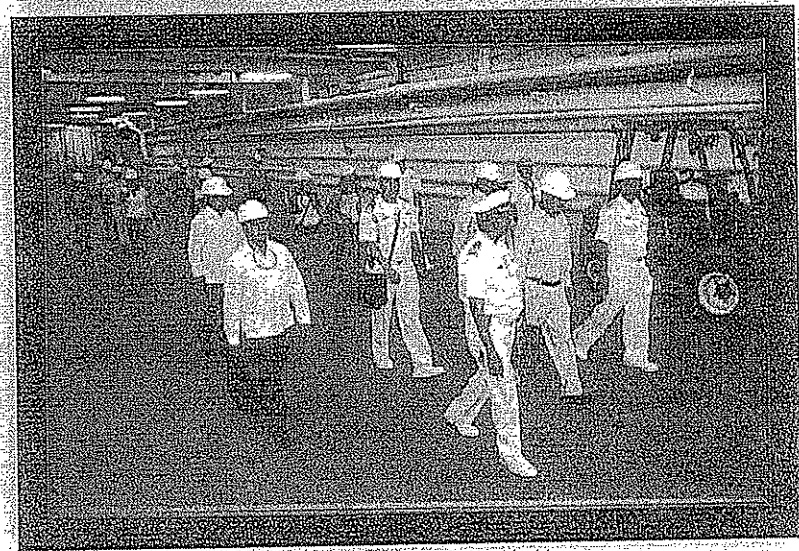
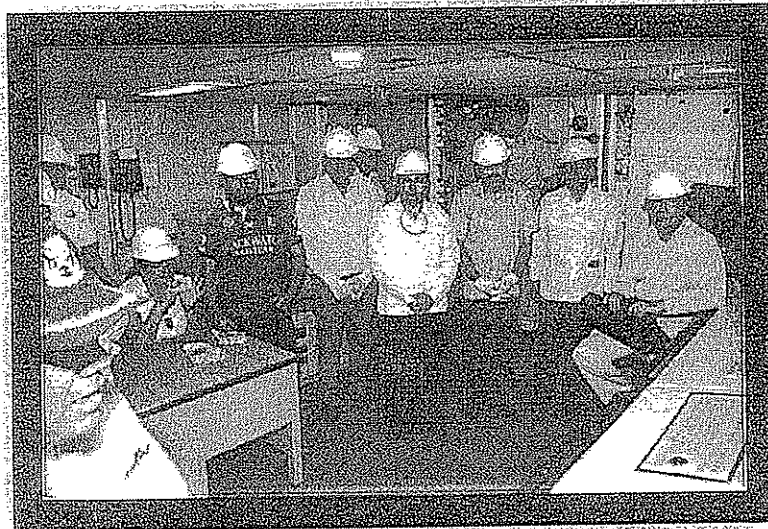
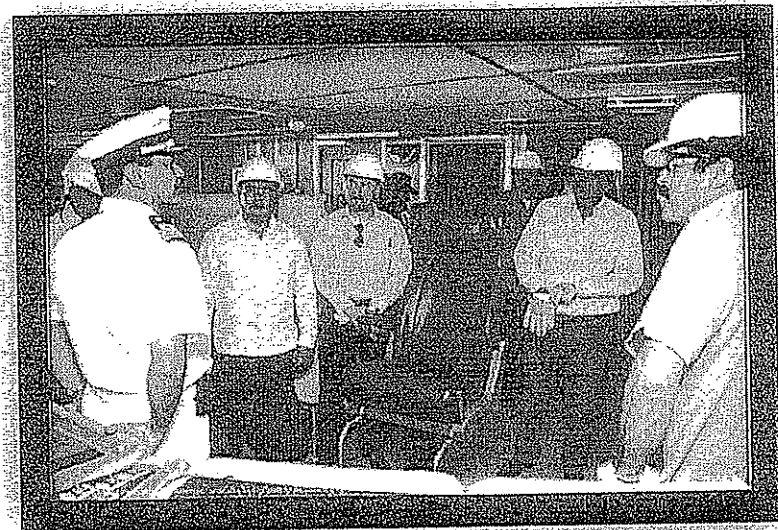


*Otra de sus atribuciones es atender las solicitudes de reparación de buques de terceros, en la medida de la capacidad instalada remanente, previa autorización*

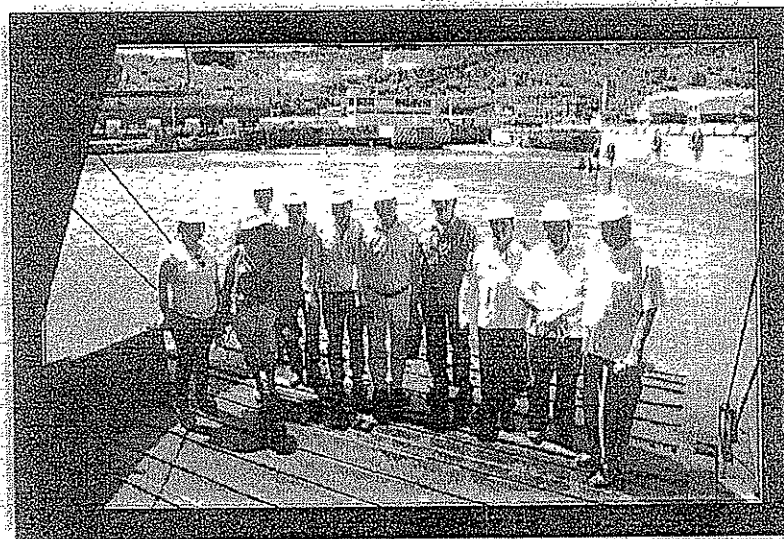




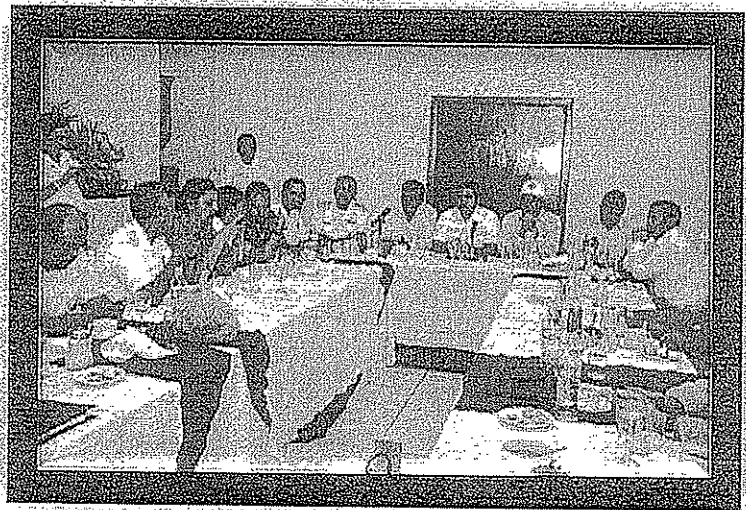
## Visita al buque ARM "Libertador"



## Recorrido por el buque ARM "Libertador"

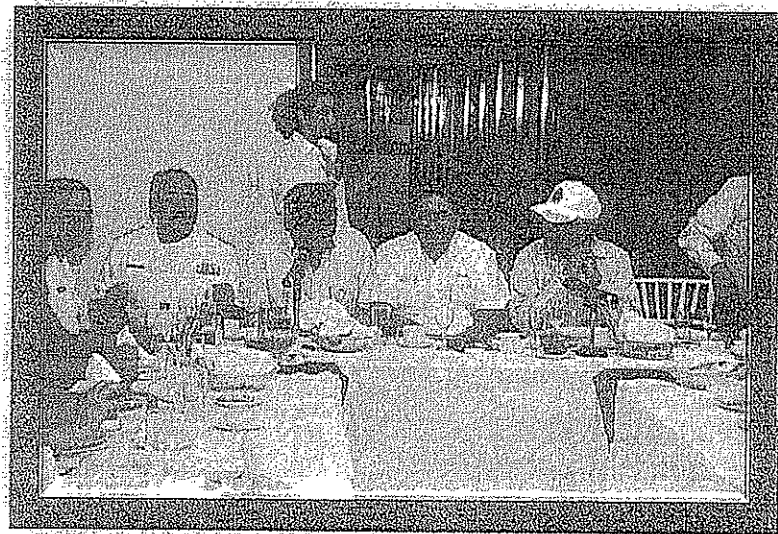


## Reunión de Trabajo en la Administración Portuaria Integral (API) de Salina Cruz, Oaxaca.



Ante la caída en la actividad comercial de esta API, el Director General ha desarrollado diferentes estrategias que permitan el sostenimiento de la API.

El Contador Raúl Berinstáin Espinoza realizó una presentación, en la cual destacó las principales funciones y actividades de esta API. Resaltando que en los últimos años el nivel de operaciones ha disminuido como consecuencia de que la empresa Grupo Modelo dejó de realizar sus exportaciones por esta API y hoy día las realiza por la API de Manzanillo, Colima.



# Recorrido por API Salina Cruz, Oaxaca.

