



LXII LEGISLATURA
CÁMARA DE DIPUTADOS

CEAMEG
CENTRO DE ESTUDIOS PARA EL ADELANTO DE LAS
MUJERES Y LA EQUIDAD DE GÉNERO

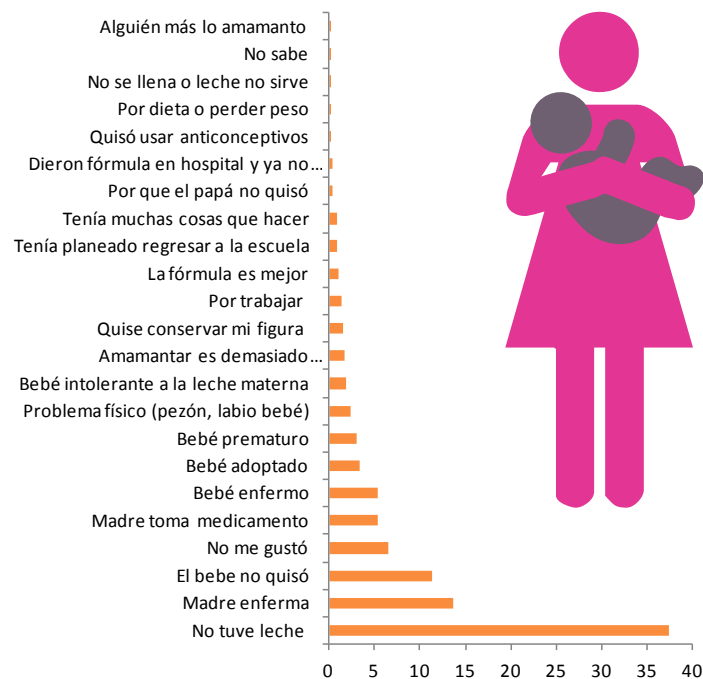
Lactancia materna y mortalidad infantil

Leche Materna = Anticuerpos

Durante los primeros 6 meses de vida aporta los nutrientes que se necesitan para un desarrollo sano, las niñas y niños tienen una menor mortalidad, menor morbilidad por infecciones gastrointestinales, respiratorias, alergias así como un mejor coeficiente intelectual.

Motivos para no amamantar.

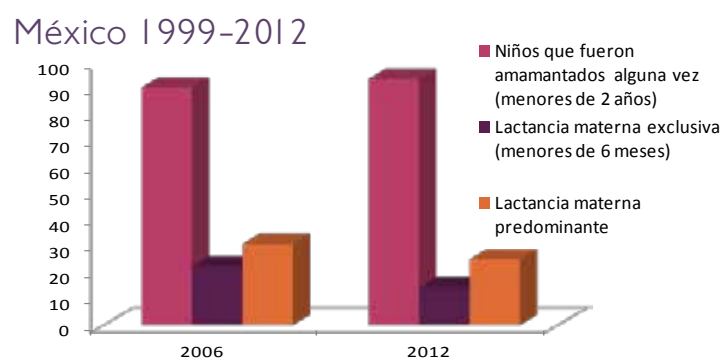
Mujeres de 12 a 49 años, México, 2012



Las mujeres tienen derecho a decidir el modo de alimentar a sus hijos, a disponer de información completa y condiciones adecuadas.

El estado de salud y de nutrición de las madres, las niñas y niños están íntimamente relacionadas, para mejorar la alimentación del lactante y de las niñas y niños pequeños hay que empezar asegurando el buen estado de salud y nutrición de las mujeres.

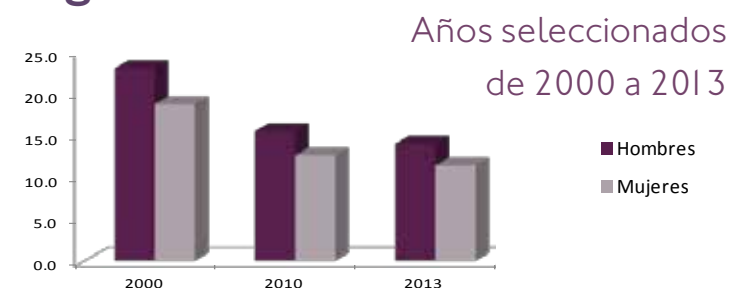
Prácticas de lactancia materna, México 1999-2012



Las enfermedades más frecuentes y las principales causas de mortalidad infantil son:

- Enfermedades diarreicas agudas (EDA)
- Enfermedades infecciosas intestinales
- Desnutrición y otras deficiencias nutricionales
- Influenza y neumonía
- Infecciones respiratorias agudas (IRA)

Tasa de mortalidad infantil según sexo.

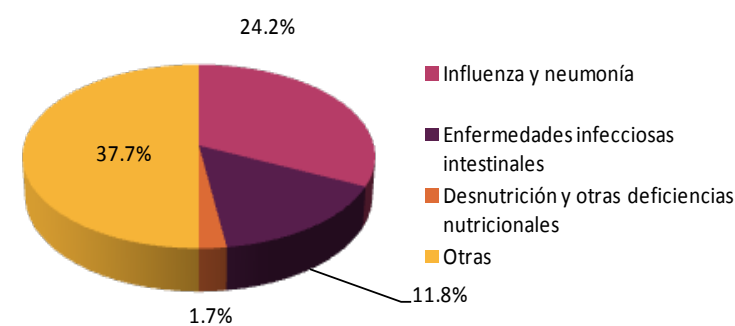


Beneficios a largo plazo para la madre

- Menor riesgo de cáncer de mama y ovario
- Menor riesgo de padecer obesidad



Defunciones generales totales de menores de un año por principales causas de mortalidad, 2012

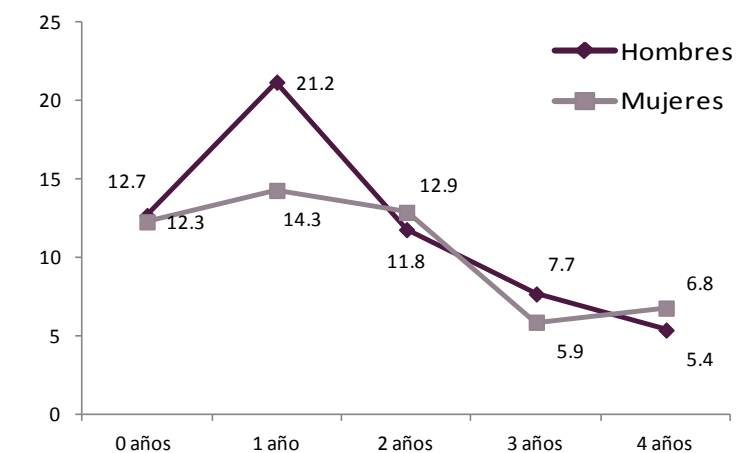


Los sucedáneos conllevan riesgos para la salud por eso existe una reglamentación para su uso:

- #ley para la protección de los derechos de niñas, niños y adolescentes
- # ley general de salud
- #NOM-131-SSA1-2012

Distribución porcentual de la población de menores de cinco años que presentó enfermedad diarreica, según edad y sexo.

México, ENSANUT 2012

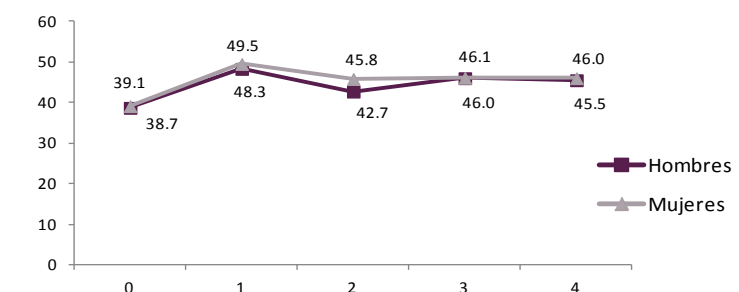


La probabilidad de EDA es diferencial por edad, por lo que los niños más pequeños son los más afectados.

La alimentación exclusiva al pecho materno en los primeros seis meses de vida es la estrategia de prevención de diarrea más efectiva.

Distribución de la población menores de cinco años, según presencia de infección respiratoria aguda, por edad y sexo.

México, ENSANUT 2012



Con frecuencia las prácticas de alimentación complementaria son inoportunas, inapropiadas e insalubres.

En el 2012 se registraron 28,956 defunciones de menores de un año.