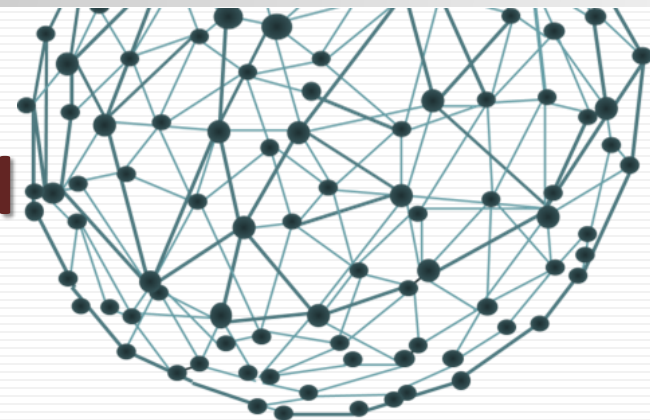


Regionalización Funcional de México



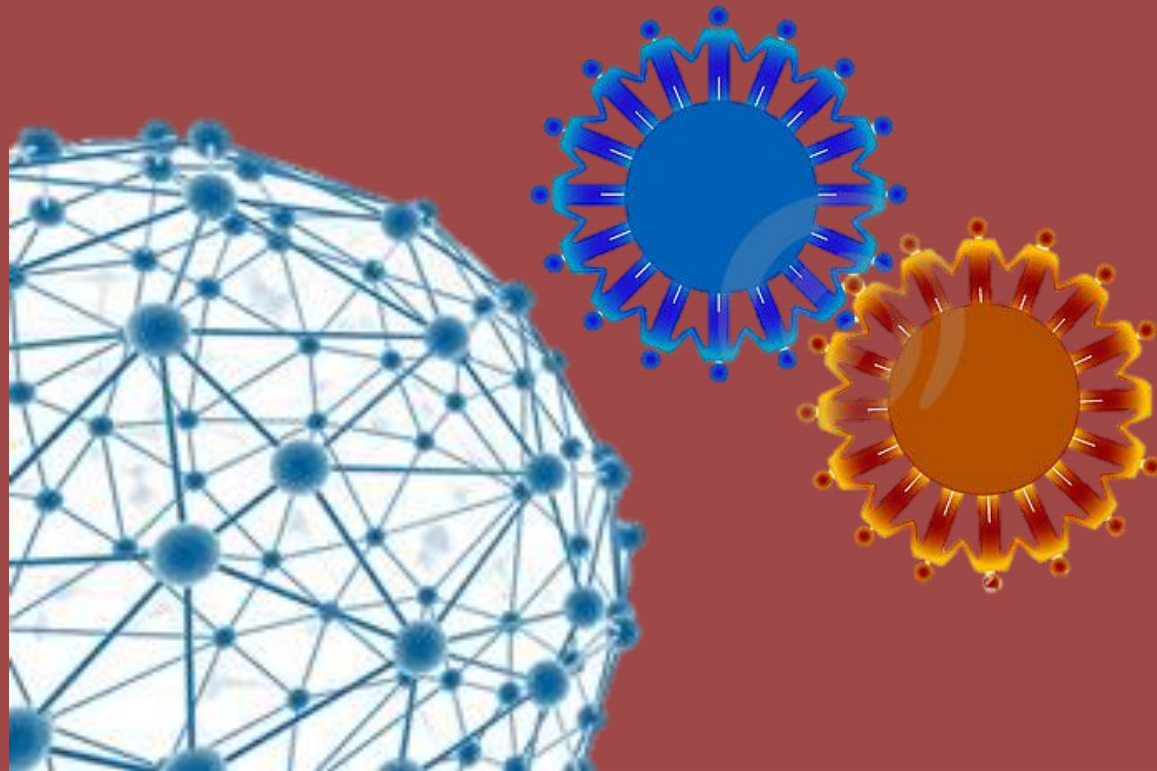
**Primera reunión extraordinaria del Comité Técnico
Especializado en Información para el Desarrollo
Regional y Urbano del INEGI**

29 abril 2015

Lectura Funcional del Territorio

Es el análisis de las redes de circulación, flujos de personas, bienes e información económica y social **sobre el territorio.**

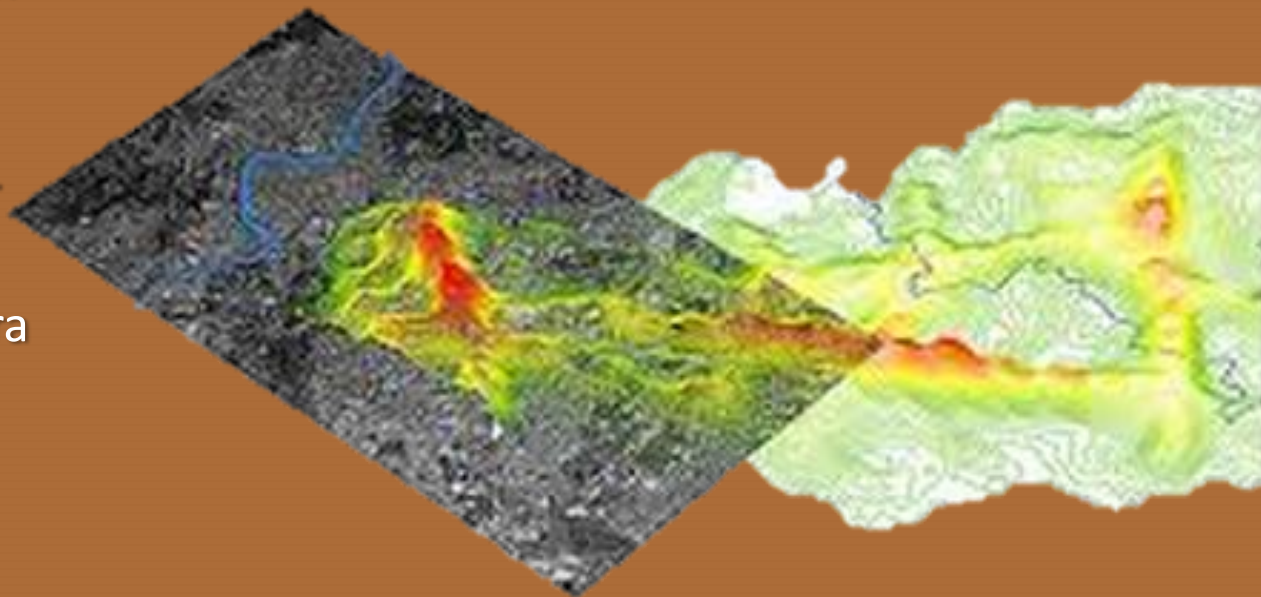
Es decir, analizar territorio a partir de las dinámicas económicas y sociales de la población, **con independencia de otros criterios de delimitación territorial, como las fronteras político-administrativas.**



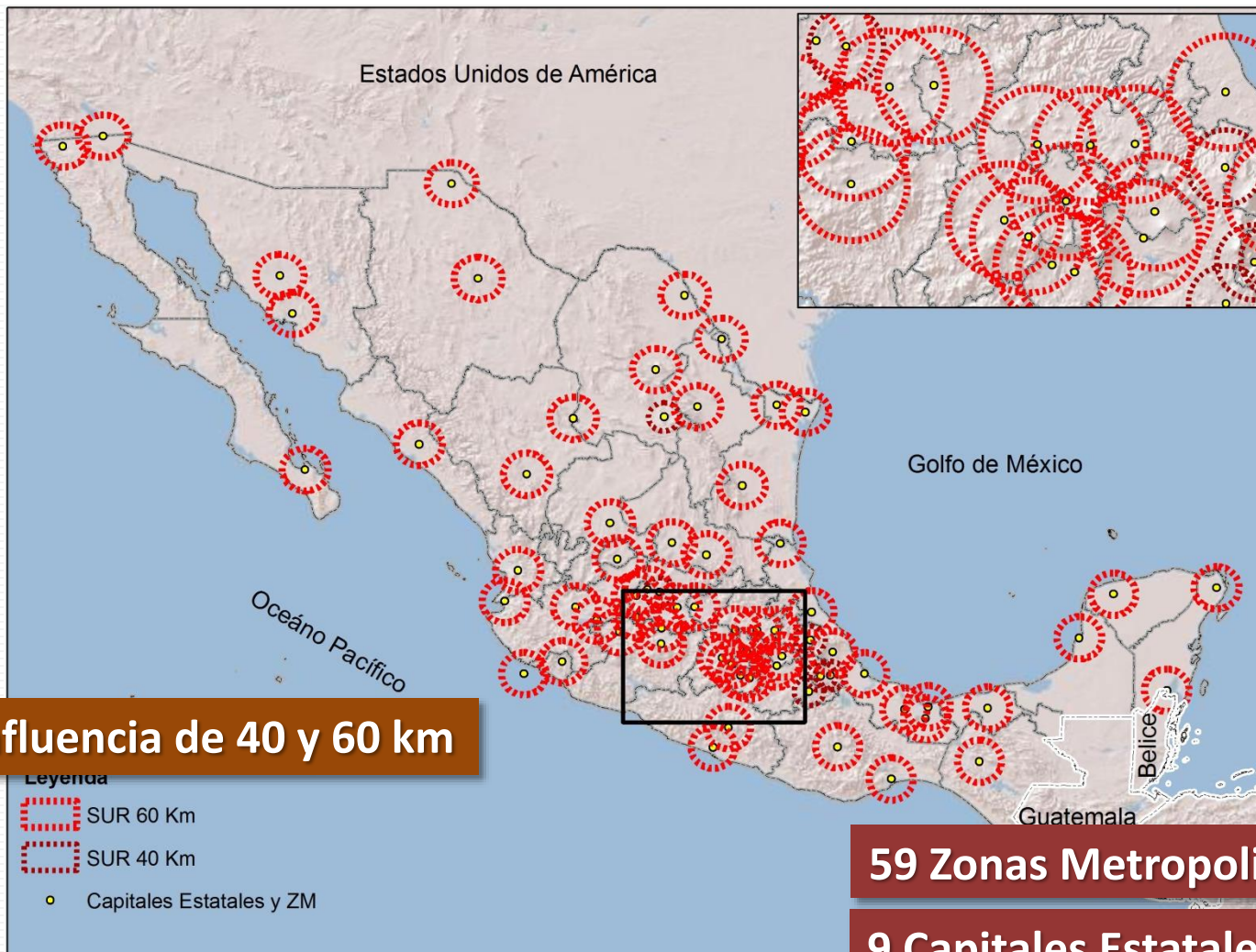
¿Qué son los Sistemas Urbanos Rurales?

Los **Sistemas Urbanos Rurales (SUR)** son nodos centrales en los que se concentran las actividades económicas, sociales y culturales del país.


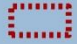

Son **unidades de análisis** para el diseño, implementación y seguimiento de **políticas públicas**, así como para la orientación de **inversiones privadas**.



Delimitación de los SUR



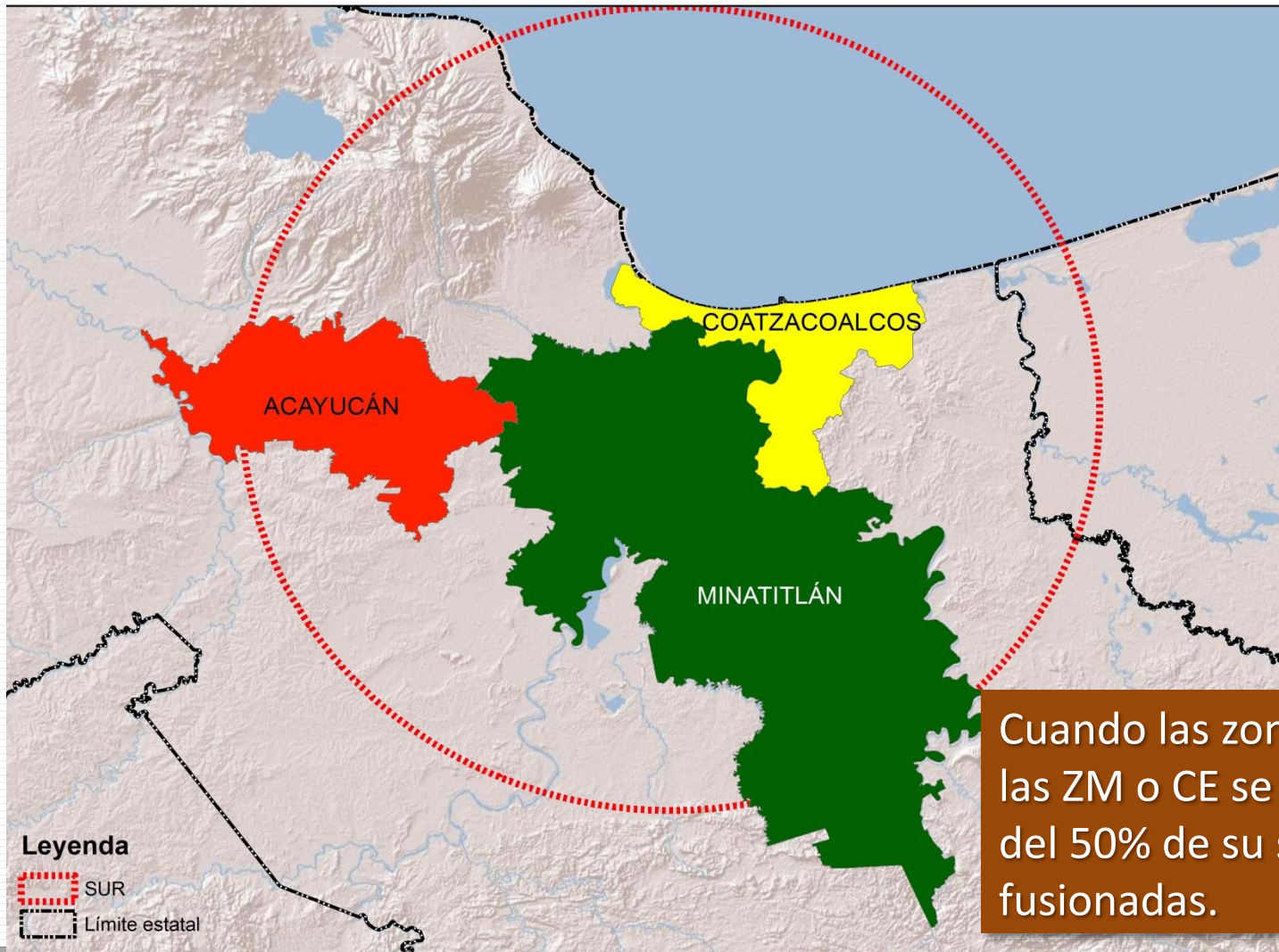
Radio de influencia de 40 y 60 km

- Leyenda**
-  SUR 60 Km
 -  SUR 40 Km
 -  Capitales Estatales y ZM

59 Zonas Metropolitanas (ZM)

9 Capitales Estatales (CE)

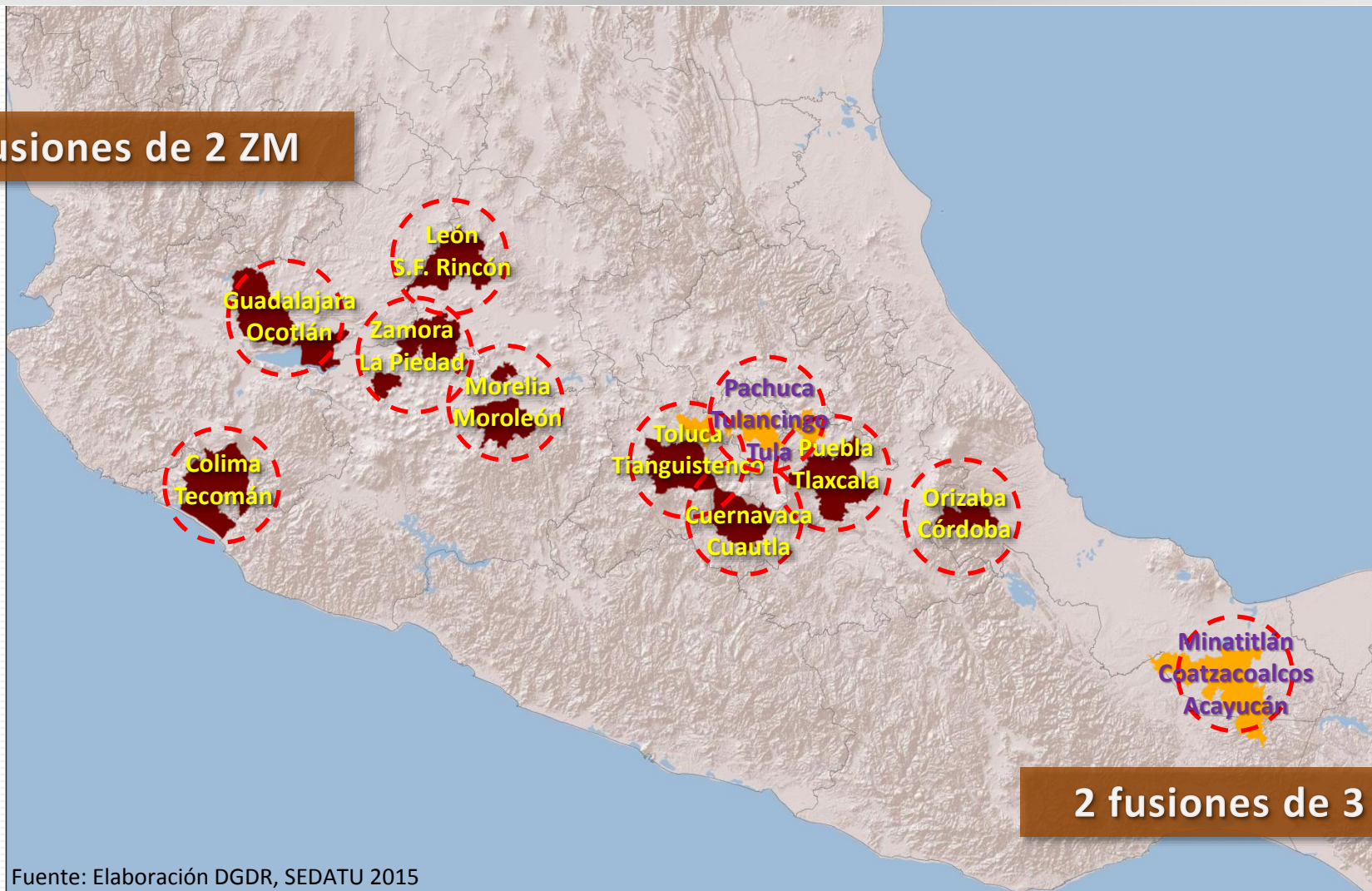
Delimitación de los SUR



Cuando las zonas de influencia de las ZM o CE se empalmaron en más del 50% de su superficie, fueron fusionadas.

Delimitación de los SUR

9 fusiones de 2 ZM



2 fusiones de 3 ZM

Delimitación de 54 SUR

Mapa Digital de México



INSTITUTO NACIONAL
DE ESTADÍSTICA Y GEOGRAFÍA

Delimitación de polígonos a partir de tiempos de recorrido de 30, 60 y 90 min. por la red nacional de caminos

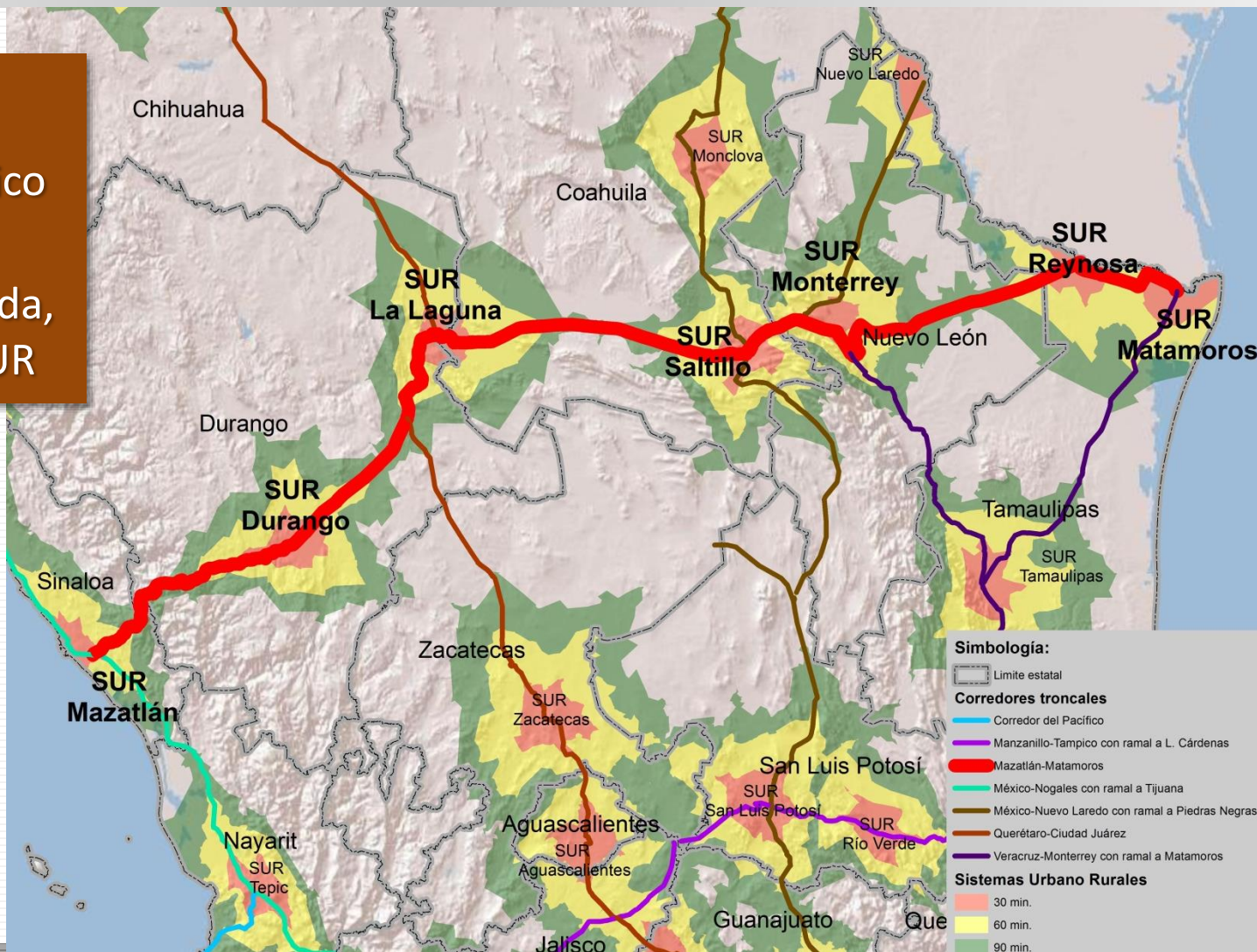
(OECD Regional Outlook, Regions and Cities: Where Policies and people meet, 2014)



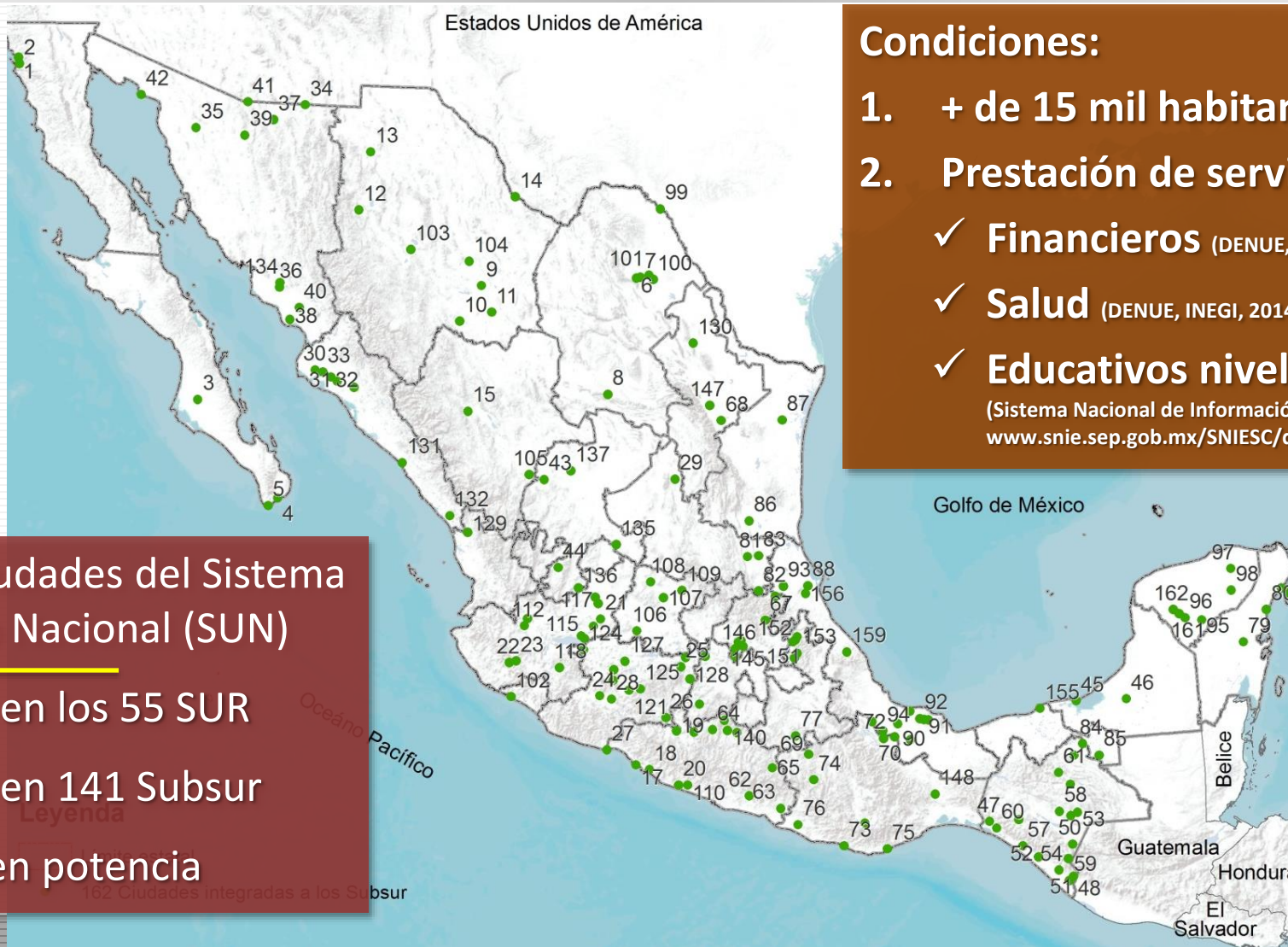
Sistema Urbano Rural No. 55

Mazatlán

- Corredor Económico del Norte
- Ciudad más poblada, no considerada SUR



Delimitación de **141** Subsur



Condiciones:

1. + de 15 mil habitantes
2. Prestación de servicios:
 - ✓ **Financieros** (DENUE, INEGI, 2014)
 - ✓ **Salud** (DENUE, INEGI, 2014)
 - ✓ **Educativos nivel superior**
(Sistema Nacional de Información de Escuelas, www.snie.sep.gov.mx/SNIESC/default.aspx)

384 ©iudades del Sistema Urbano Nacional (SUN)

218 © en los 55 SUR

162 © en 141 Subsur

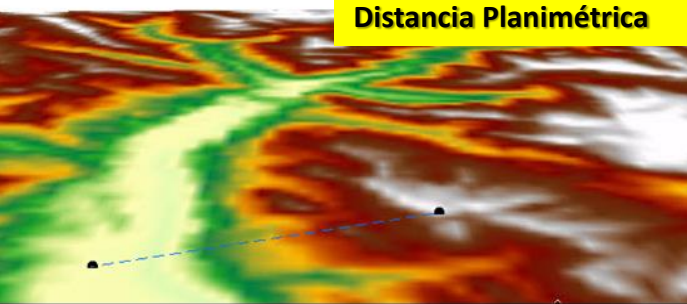
4 © en potencia

162 Ciudades integradas a los Subsur

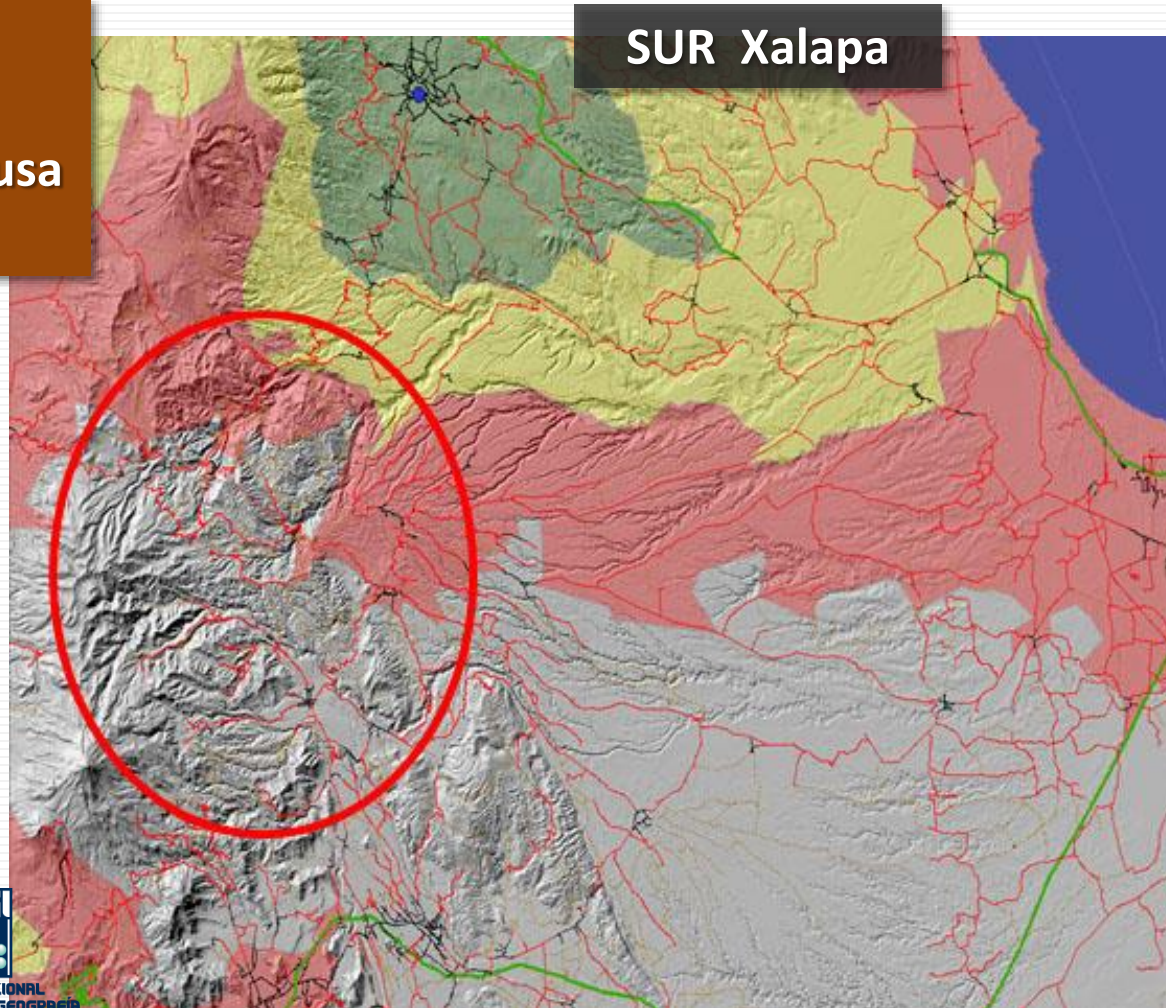
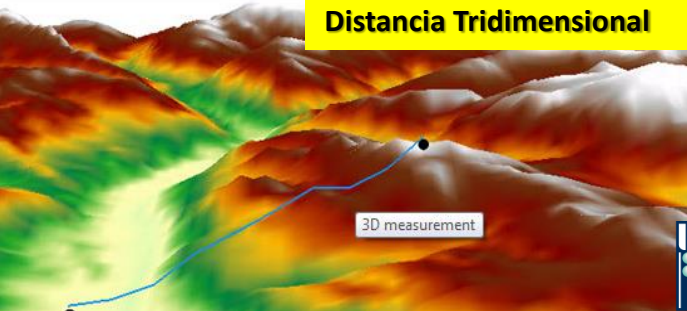
Delimitación de los 55 SUR y Subsur

Mediante el uso de la fórmula de impedancia, se incorpora la resistencia de los caminos por causa de las pendientes.

Distancia Planimétrica

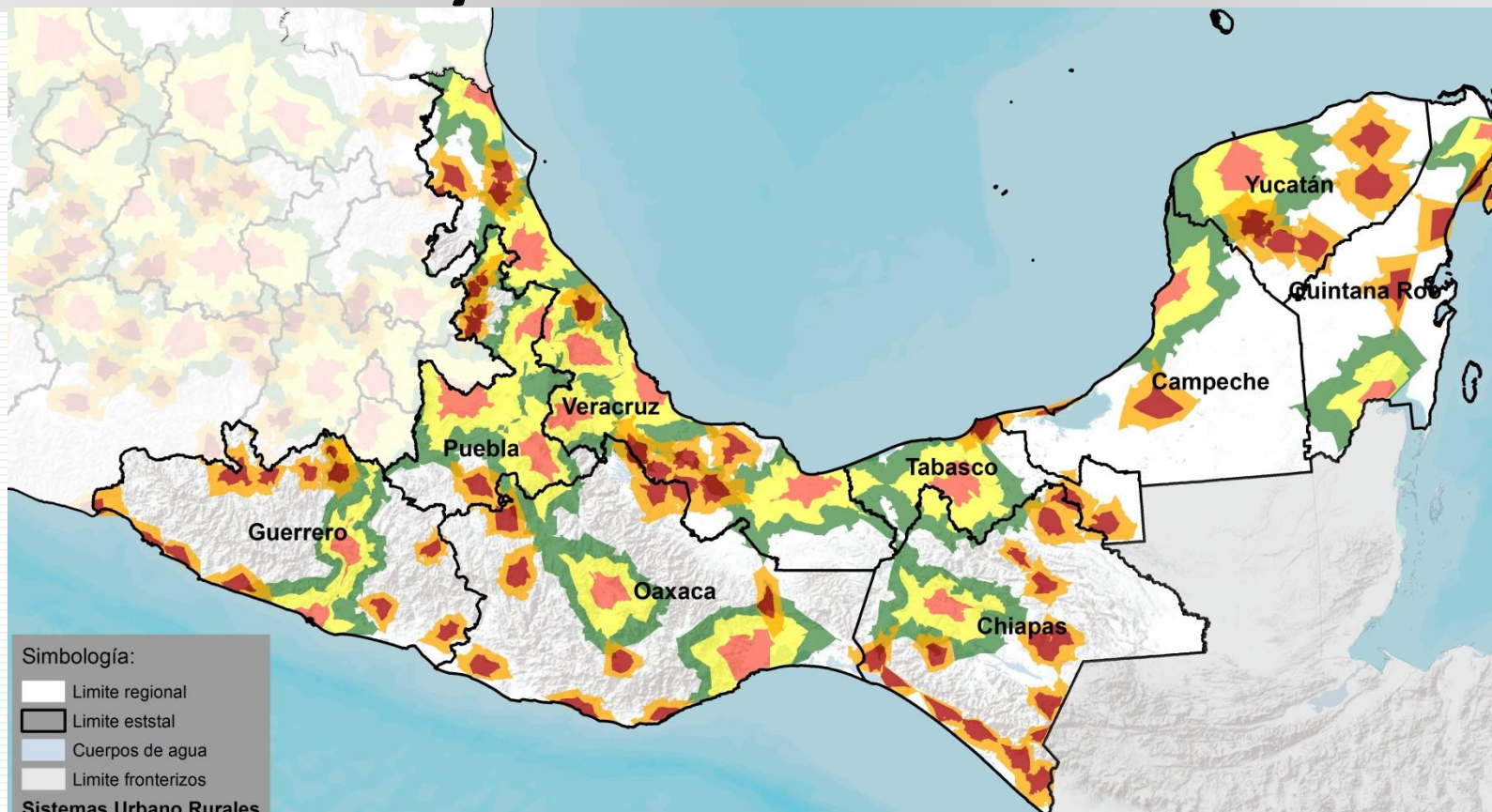


Distancia Tridimensional



SUR Xalapa

SUR y Subsur del Sur-Sureste



Simbología:

- Limite regional
- Limite estatal
- Cuerpos de agua
- Limite fronterizo

Sistemas Urbano Rurales

- 30 min.
- 60 min.
- 90 min.

Subsur

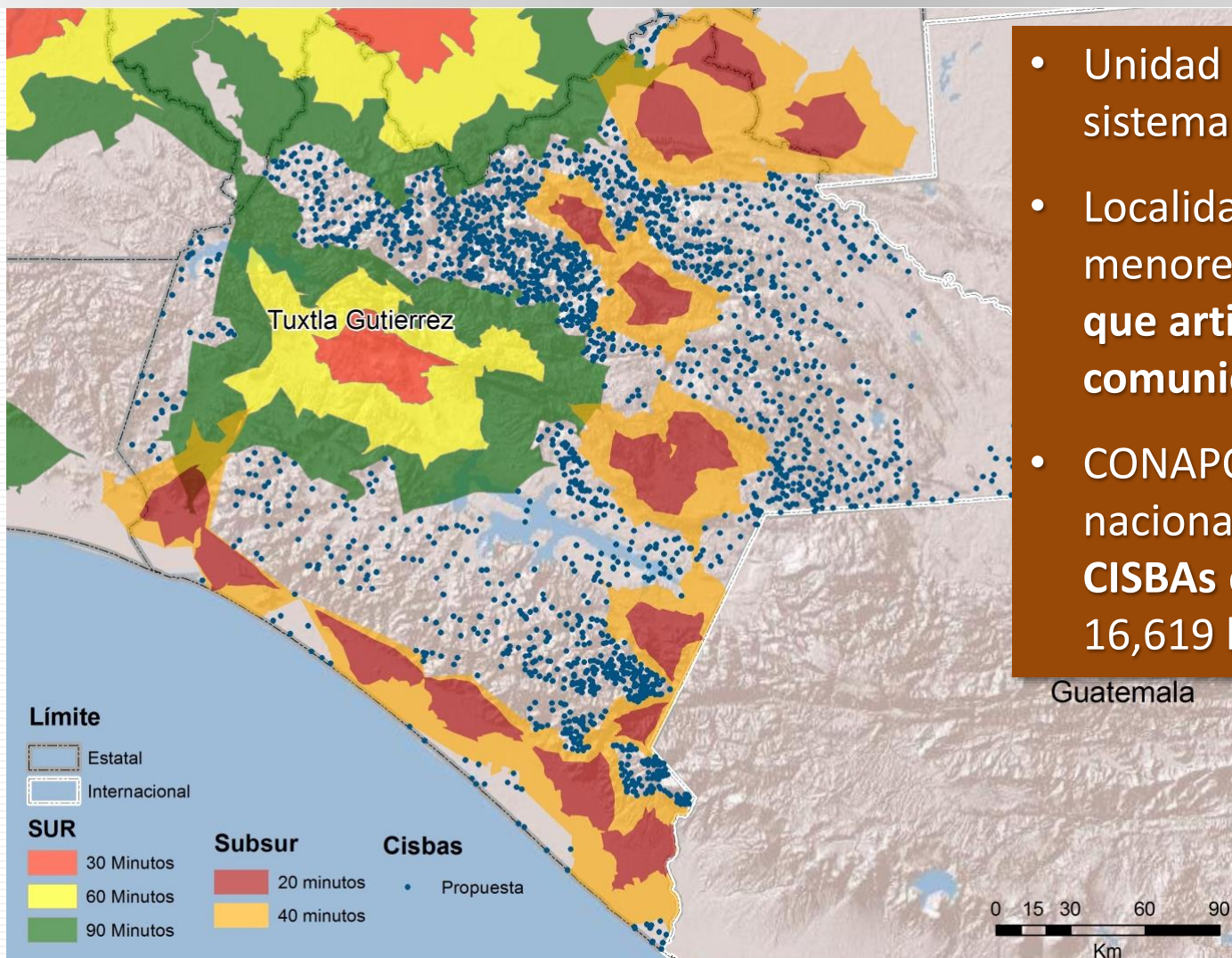
- 20 min.
- 40 min.

72% de población en **18 SUR**

23% de población en **63 Subsur***

* Cifra preliminar

Centros Integradores de Servicios Básicos (CISBA)

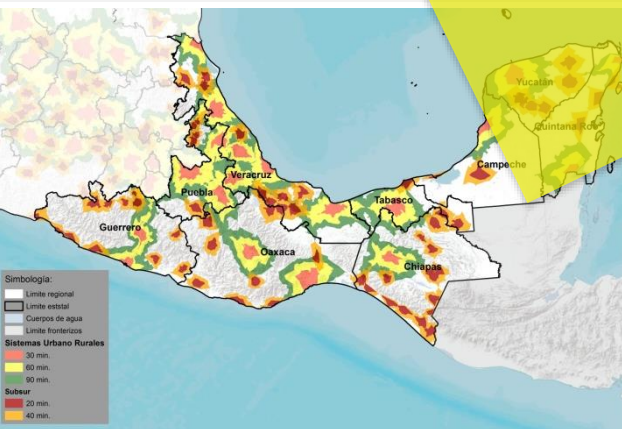


- Unidad más pequeña del sistema
- Localidades con poblaciones menores a 15,000 habitantes que articulan a otras comunidades
- CONAPO estima un universo nacional aproximado de 4 mil CISBAs que articularán a 16,619 localidades



Caracterización de SUR, Subsur y CISBA

Regionalización Funcional



Productividad, competitividad y desarrollo económico

Inclusión social, bienestar y capacidades de las personas

Sustentabilidad y preservación de activos ambientales

Desarrollo urbano, rural y ordenamiento territorial

Infraestructura y servicios de enlace y conectividad

Sistema Nacional de Información en Desarrollo Regional



INSTITUTO NACIONAL DE ESTADÍSTICA Y GEOGRAFÍA

169 capas de información

+

190 indicadores

Caracterización:

- Presionados
- En consolidación
- Con potencial

Regionalización Funcional: Aplicaciones

Sistema Urbano Rural Puerto Vallarta

3 Unidades de gestión
ambiental

808 Planteles educativos

439,179 Habitantes

1 Pueblo mágico

18 Hospitales

30-60 min. = 51,753 hab.

60-90 min. = 48,634 hab.

Σ 439,179 hab.

Simbología:



Puertos

Vías de comunicación

Estatal

Federal

N/A

Otro

Sistema Urbano Rural

Name

30 min.

60 min.

90 min.

Cuerpo de agua



Educación superior



Hospitales



Pueblo mágico



ANP Estatal



ANP Federal

Programa de Ordenamiento Ecológico General del Territorio

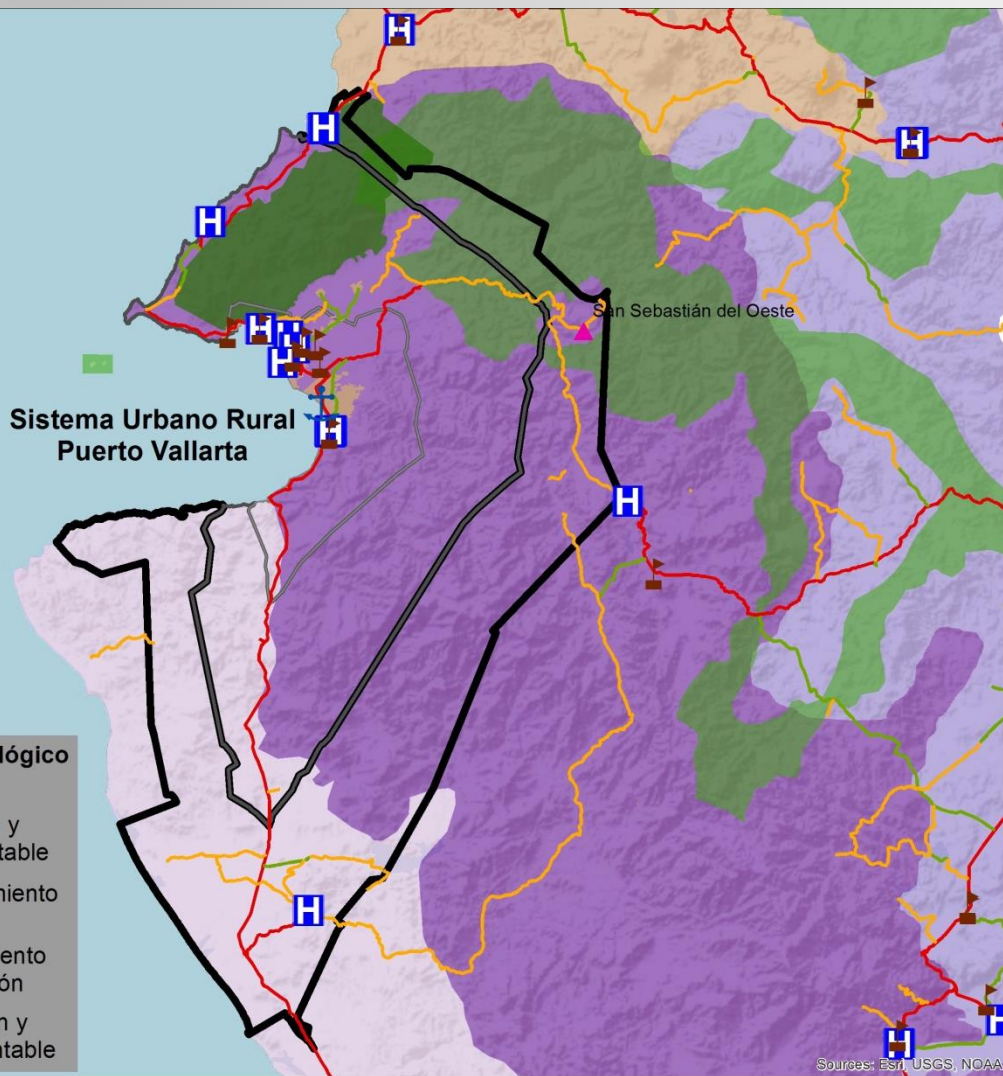
6. Protección, Preservación y Aprovechamiento sustentable

7. Protección y Aprovechamiento sustentable

8. Protección, Aprovechamiento sustentable y Restauración

17. Restauración, Protección y Aprovechamiento sustentable

Sistema Urbano Rural
Puerto Vallarta

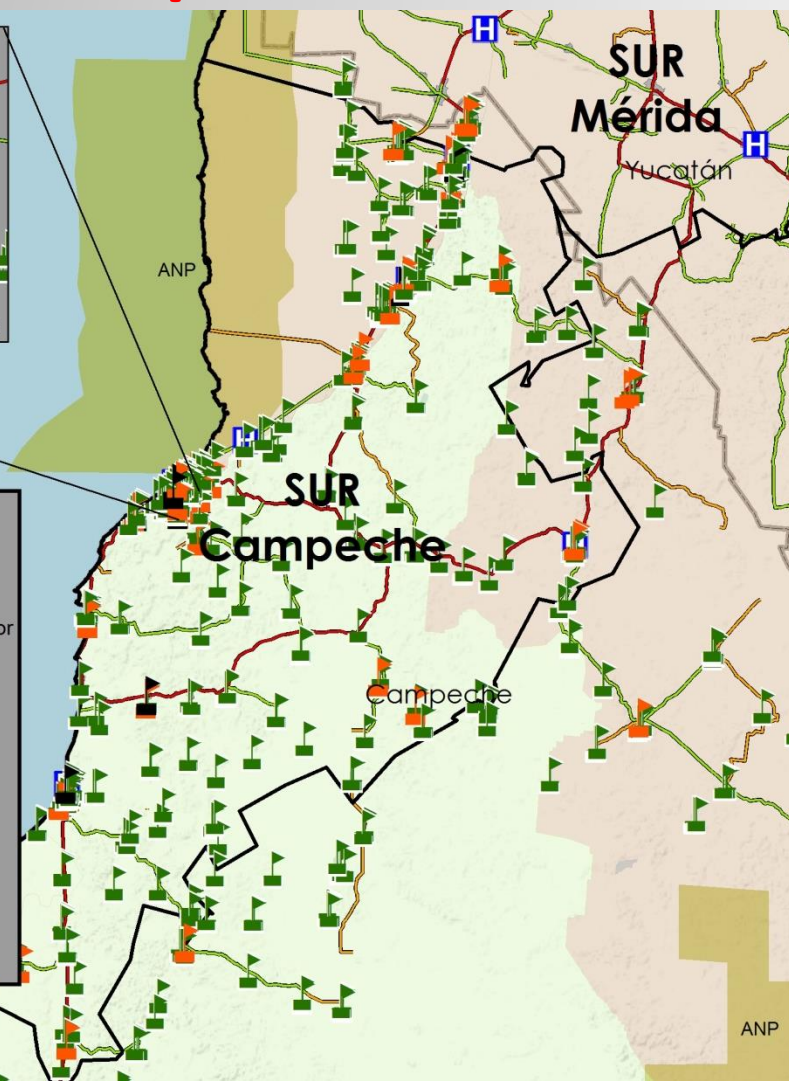


Regionalización Funcional: **Aplicaciones**

Sistema Urbano Rural Campeche

2 Unidades de gestión ambiental
677 Planteles educativos
410, 830 Habitantes
14 Hospitales

Golfo de México



Educación media superior

Contorno	Planteles educativos	Escuelas	Población 15 – 17 años	Alumnos inscritos	Población no atendida
30 min.	33	34	13,781	11,402	17.26 %
60 min.	10	10	5,421	3,149	41.91 %
90 min.	9	9	4,704	2,882	38.73 %

Restauración

Restauración, Protección y Aprovechamiento sustentable

Regionalización Funcional: **Aplicaciones**



Subsistema Urbano Rural Puerto Escondido

- 98,631** Habitantes
- 2** Unidades de gestión ambiental
- 7** Unidades hospitalarias
(2 públicas, 5 privadas)
- 3** Planteles de educación superior
(2 publicas, 1 privada)
- 70** Servicios financieros y de seguros
(DENUE 2014)

Simbología		Subsistema Urbano Rural	
	Educación superior		20 min.
	Hospitales		40 min.
	Traza urbana		8. Protección, Aprovechamiento sustentable y Restauración
	Cuerpos de agua		18. Restauración y Aprovechamiento sustentable
	Rios CONABIO	POEGT	
	Vías de comunicación Estatal		Muy bajo
	Vías de comunicación Federal		Bajo
	Vías de comunicación N/A		Medio
	Vías de comunicación Otro		Alto
	Riesgo por inundación Muy bajo		Muy alto

Regionalización Funcional: **Aplicaciones**

Municipio financieramente cubierto:
cuenta por lo menos con un proveedor
del servicio

Ciudad Altamirano

136 km 3 h. 21 min.

Arcelia

149 km 3 h. 32 min.

Tlapehuala

117 km 3 h. 06 min.

Ajuchitlán

104 km. 2 h. 49 min.

Petatlán

202 km 5 h. 06 min.

San Jeronimito

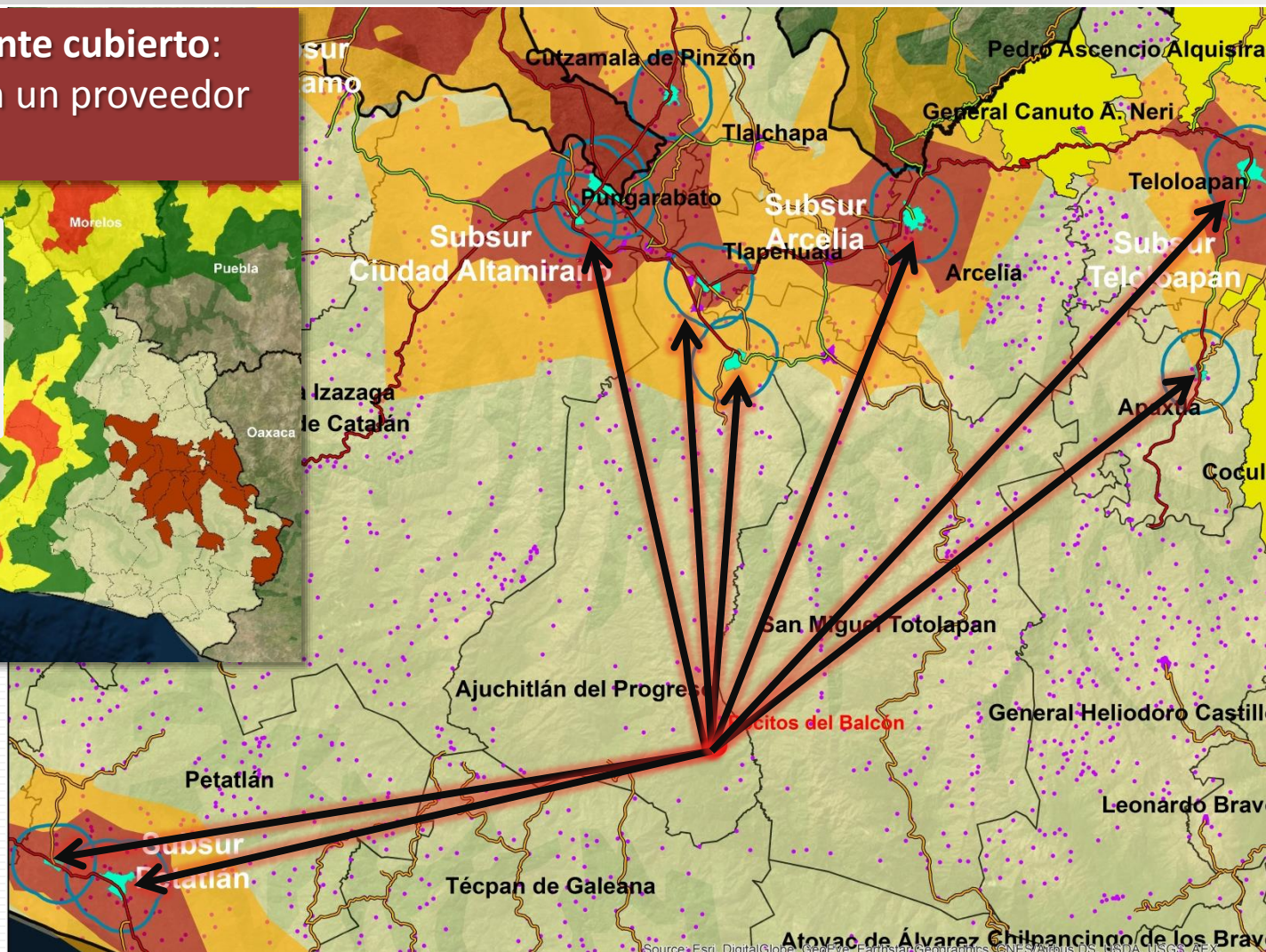
211 km 5 h. 17 min.

Apaxtla de Castrejón

253 km 4 h. 56 min.

Teloloapan

218 km 4 h. 18 min.

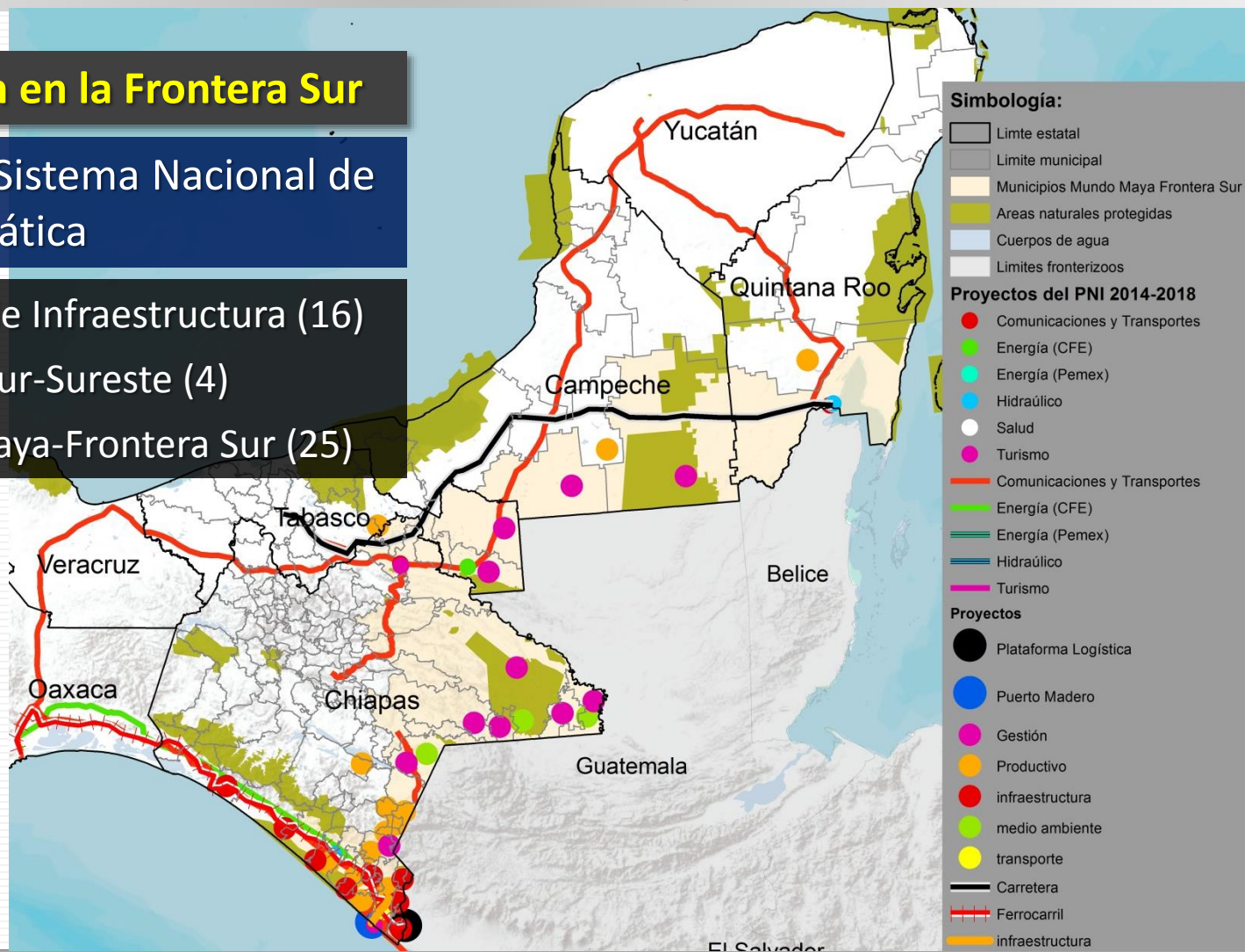


Regionalización Funcional: **Aplicaciones**

Proyectos que inciden en la Frontera Sur

45 Proyectos en el Sistema Nacional de Planeación Democrática

1. Programa Nacional de Infraestructura (16)
2. Programa Regional Sur-Sureste (4)
3. Estrategia Mundo Maya-Frontera Sur (25)

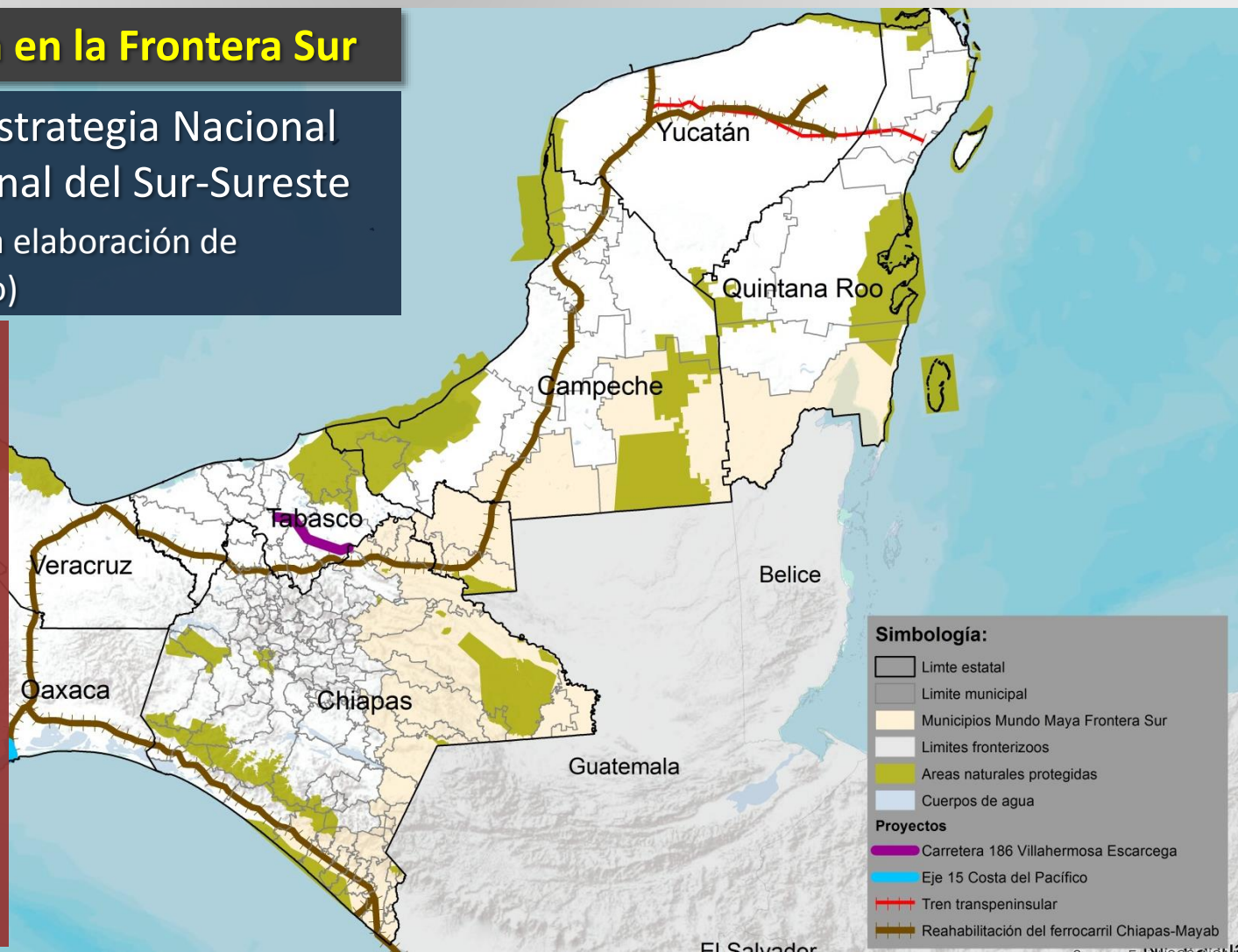


Regionalización Funcional: **Aplicaciones**

Proyectos que inciden en la Frontera Sur

4 Proyectos en la Estrategia Nacional de Desarrollo Regional del Sur-Sureste (documento base para la elaboración de programa transfronterizo)

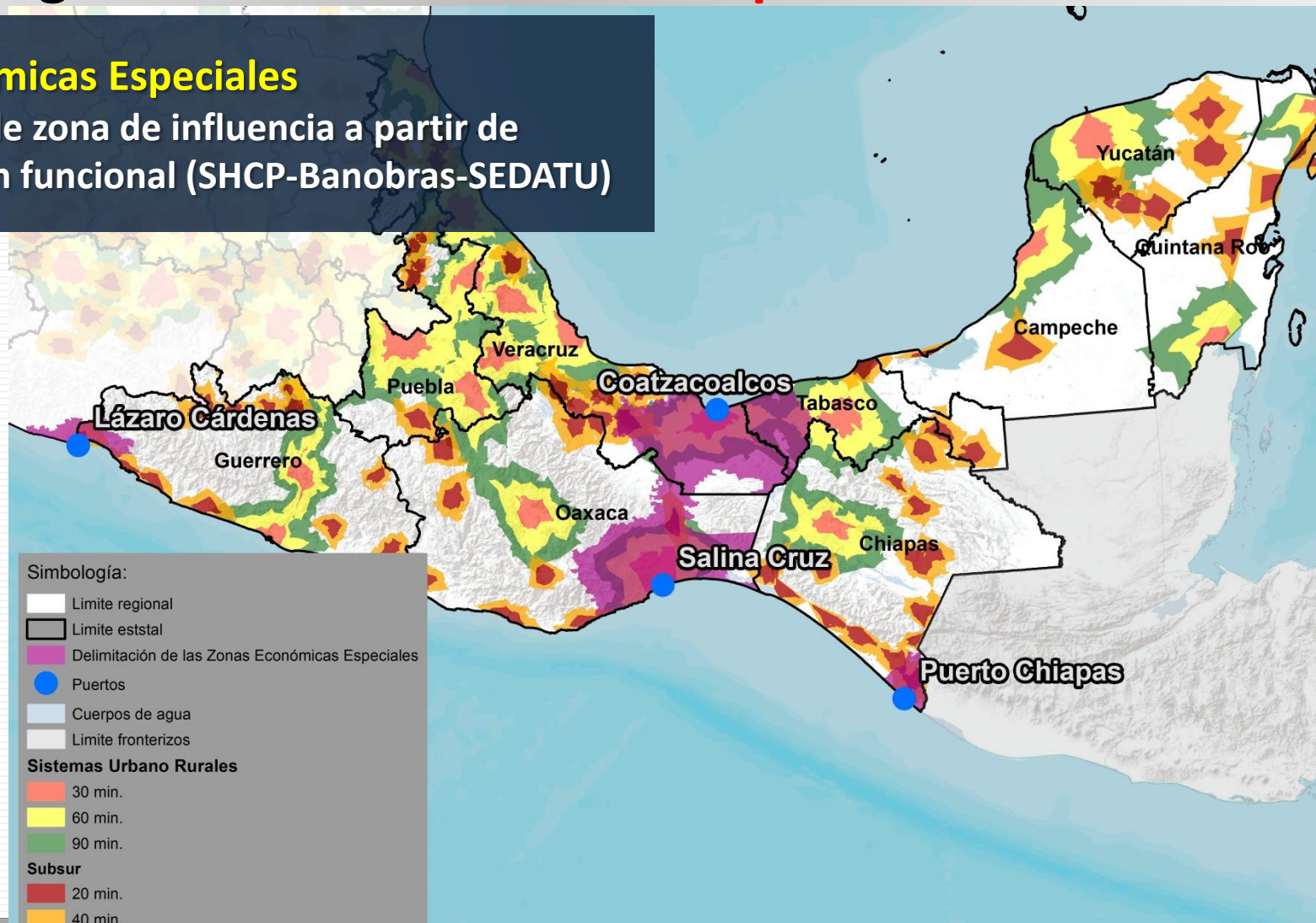
1. Corredor carretero eje 15 Costa del Pacífico
2. Carretera 180 Villahermosa-Escárcega
3. Tren Transpeninsular
4. Rehabilitación del ferrocarril Chiapas-Mayab

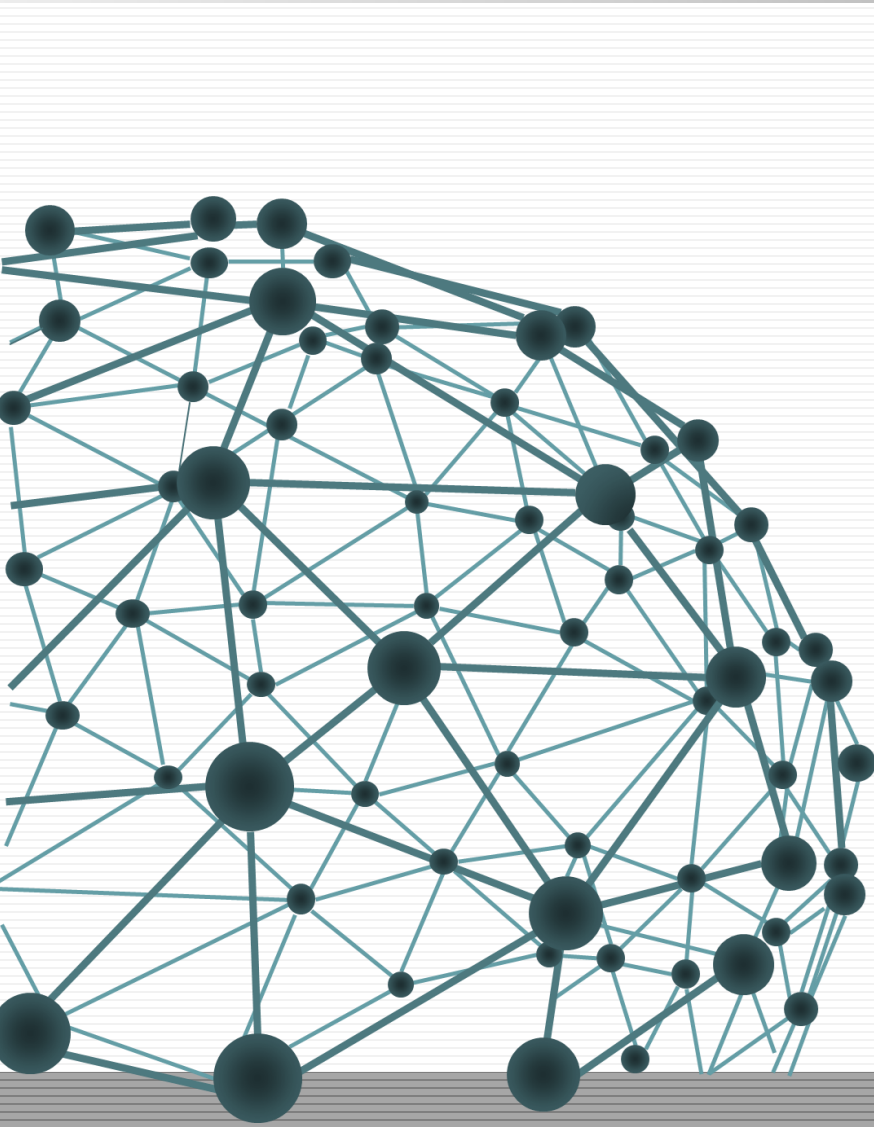


Regionalización Funcional: Aplicaciones

Zonas Económicas Especiales

Delimitación de zona de influencia a partir de regionalización funcional (SHCP-Banobras-SEDATU)





Gracias por su atención