



MISMOS
DERECHOS

MISMAS
OPORTUNIDADES

DERECHOS DE LAS PERSONAS CON DISCAPACIDAD



COMITÉ DEL CENTRO DE ESTUDIOS PARA EL LOGRO DE LA IGUALDAD DE GÉNERO
CENTRO DE ESTUDIOS PARA EL LOGRO DE LA IGUALDAD DE GÉNERO

MISMOS DERECHOS MISMAS OPORTUNIDADES

Persona con discapacidad

Es aquella persona que por razón congénita o adquirida presenta una o más deficiencias de carácter físico, mental, intelectual o sensorial, ya sea de nacimiento o adquirida de manera permanente o temporal. Que le dificulta tanto el interactuar con su entorno social como su inclusión plena en igualdad de condiciones con los demás.

Causas

Las causas de discapacidad en las personas pueden variar, pero el Instituto Nacional de Estadística y Geografía (INEGI) las clasifica en cinco grupos principales: nacimiento, enfermedad, accidente, edad avanzada y violencia.

De cada 100 personas con alguna discapacidad:



¿Sabías qué?

15% de la población mundial vive con alguna discapacidad

Las poblaciones vulnerables son más propensas a sufrir discapacidades

Las niñas y los niños con discapacidad tienen menos probabilidad de asistir a la escuela

La mitad de las personas con discapacidad no pueden pagar la atención de salud

La tasa más alta de desempleo se encuentra entre las personas con discapacidad mental

Las personas con discapacidad son cuatro veces más propensas a informar que se les trata mal en los servicios de salud y tres veces más a que se les niegue la atención médica

En el mundo laboral, las personas con discapacidad son afectadas por discriminación, prejuicios sobre su productividad y la falta de acceso adecuado al lugar de trabajo

Las personas con discapacidad son más vulnerables a la pobreza

Las personas con discapacidad enfrentan mayor desempleo

¿Te lo imaginabas?

Datos de la Encuesta Nacional de la Dinámica Demográfica (ENADID) 2014

83.3% de las personas con discapacidad es **derechohabiente** o está afiliada a servicios de salud

El **6.0%** de la población reportó tener una **discapacidad**

Las mujeres representan el **53.5%** de la población con alguna discapacidad

La enfermedad se reporta como la principal causa de discapacidad

41.3%

6.9% de las personas con discapacidad son hablantes de alguna **lengua indígena**

En el **18%** de los **hogares** del país vive al menos una persona con discapacidad

46.5% de la población con discapacidad en edades de 3 a 29 años **asiste a la escuela**

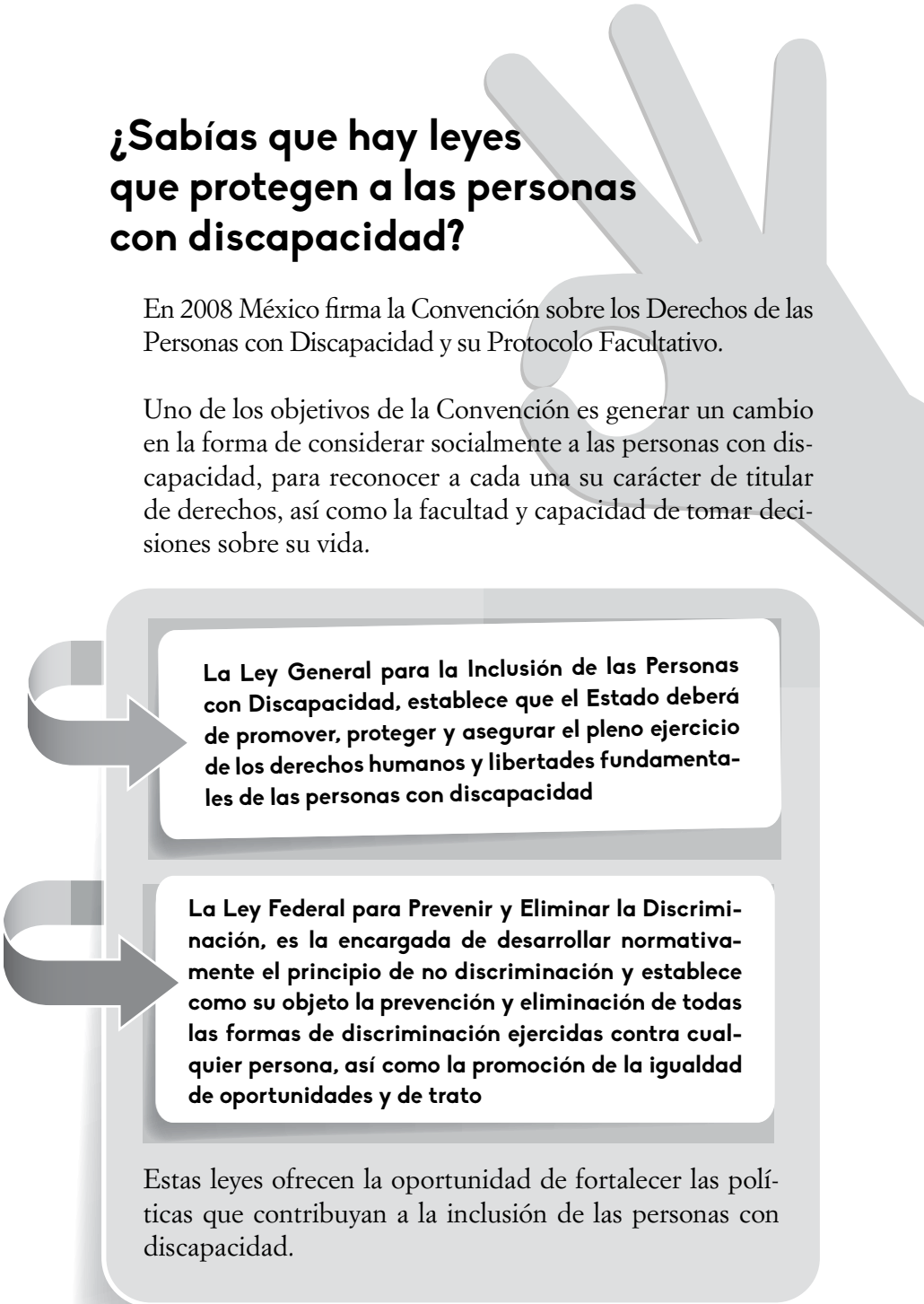
El tipo de discapacidad más frecuente a nivel nacional es la **dificultad para caminar**

57.5%

¿Sabías que hay leyes que protegen a las personas con discapacidad?

En 2008 México firma la Convención sobre los Derechos de las Personas con Discapacidad y su Protocolo Facultativo.

Uno de los objetivos de la Convención es generar un cambio en la forma de considerar socialmente a las personas con discapacidad, para reconocer a cada una su carácter de titular de derechos, así como la facultad y capacidad de tomar decisiones sobre su vida.



La Ley General para la Inclusión de las Personas con Discapacidad, establece que el Estado deberá de promover, proteger y asegurar el pleno ejercicio de los derechos humanos y libertades fundamentales de las personas con discapacidad

La Ley Federal para Prevenir y Eliminar la Discriminación, es la encargada de desarrollar normativamente el principio de no discriminación y establece como su objeto la prevención y eliminación de todas las formas de discriminación ejercidas contra cualquier persona, así como la promoción de la igualdad de oportunidades y de trato

Estas leyes ofrecen la oportunidad de fortalecer las políticas que contribuyan a la inclusión de las personas con discapacidad.

Derechos humanos de las personas con discapacidad

Las personas con algún tipo de discapacidad, deben gozar de sus derechos humanos en términos de igualdad y sin discriminación de ningún tipo.

El derecho a la no distinción, exclusión, restricción o preferencia basada en su condición de discapacidad que impida el disfrute de los derechos humanos y libertades fundamentales

El derecho a la igualdad de oportunidades

El derecho a una completa igualdad y protección ante la Ley

El derecho al trato con dignidad y respeto

El derecho a trabajar, de acuerdo con sus capacidades, a recibir salarios igualitarios que contribuyan a un estándar de vida adecuado

El derecho a un alto estándar de salud para un tratamiento médico, psicológico y funcional, de igual manera a una rehabilitación médica y social y otros servicios necesarios para el máximo desarrollo de las capacidades, habilidades y auto-confianza

El derecho de movilidad

En México, el **Consejo Nacional para el Desarrollo y la Inclusión de las Personas con Discapacidad (CONADIS)** se encarga de promover, fomentar y evaluar la participación del sector público y el sector privado en las acciones, estrategias, políticas públicas y programas derivados de la presente Ley y demás ordenamientos.

El goce y ejercicio pleno de los derechos de las personas con discapacidad, así como hacer de su conocimiento los canales institucionales para hacerlos exigibles ante la autoridad competente

La accesibilidad en la infraestructura física de instalaciones públicas y los recursos técnicos, materiales y humanos necesarios para la atención segura y accesible de la población con discapacidad

La CONADIS se encarga de garantizar

La elaboración, publicación y difusión de estudios, investigaciones, obras y materiales sobre el desarrollo e inclusión social, económica, política y cultural de las personas con discapacidad

La cultura de la dignidad y respeto de las personas con discapacidad, a través de programas y campañas de sensibilización y concientización

Consejos para un trato igualitario

- Habla directamente a la persona con discapacidad, no a su acompañante
- La discapacidad no es una incapacidad
- No las subestimes ni las prejuzgues
- Pregunta antes de ayudar y no des por sentado que necesitan ayuda
- Ofrece tu ayuda únicamente si la persona parece necesitarla
- Que sean ellas las que te marquen el ritmo
- Actúa con naturalidad
- Piensa que desean que se les trate como a iguales y evita el proteccionismo o el paternalismo
- Antes de ayudar, pregunta cómo puedes prestar asistencia.

Consejos para el trato con personas con discapacidad

física

- Ofrece tu ayuda para alcanzar o levantar objetos, abrir puertas o ventanas, utilizar máquinas expendedoras u otro tipo de equipos
- En compañía de alguien que camina despacio o utiliza muletas, ajusta tu paso al suyo
- Si desconoces el manejo de alguna ayuda técnica (silla de ruedas, andador, teclado especial) pregunta a la o el usuario acerca de cómo auxiliarse
- Para hablar con una persona usuaria de silla de ruedas, siempre que sea posible, sitúate de frente y a su misma altura.

intelectual

- Trátale de acuerdo a su edad, pero adáptate a su capacidad y recordando su condición de persona
- Procura ser natural, respetuoso y discreto al hablar a una persona con dificultades de comprensión
- Ayúdale sólo en lo necesario, dejando que se desenvuelva sola en el resto de las actividades
- Expresate utilizando un vocabulario sencillo y asegurándote de que te ha comprendido
- La comunicación debe ser clara, sin ambigüedades y evitando confusiones
- Respeta sus silencios y su espacio vital
- En una conversación pueden responder lentamente, por lo que hay que darles tiempo para hacerlo
- Procura ser paciente, flexible y muéstrales apoyo
- Procura estar atento a sus respuestas, para que puedas adaptar la comunicación si fuera necesario.

La Asamblea General de las Naciones Unidas
en 1992 declaró el día
3 de diciembre
como el
Día Internacional de las
Personas con Discapacidad.

Para mayor información y orientación

CONSEJO NACIONAL PARA EL DESARROLLO Y LA INCLUSIÓN DE LAS PERSONAS CON DISCAPACIDAD (CONADIS)

Thiers No. 251, Planta Baja, Colonia Anzúres,
Delegación Miguel Hidalgo, C.P.11590., México, DF.
Teléfonos: 5511 4652, 5207 3782, 5207 2909, 5207 3791.
Página electrónica: www.conadis.gob.mx

CONSEJO NACIONAL PARA PREVENIR LA DISCRIMINACIÓN (CONAPRED)

Dante No.14, Col. Anzúres.
Delegación Miguel Hidalgo. C.P. 11590, Cd. México, D.F.
Teléfono: 52 62 14 90
Resto del país: 01 800 543 0033
Página electrónica: www.conapred.org.mx

COMISIÓN NACIONAL DE LOS DERECHOS HUMANOS (CNDH)

Periférico Sur 3469, colonia San Jerónimo Lídice,
Delegación Magdalena Contreras, C. P. 10200, México, D. F.
Teléfono: 56 81 81 25
Lada sin costo: 01 800 715 20 00
Página electrónica: www.cndh.org.mx

Referencias

- Ley General para la Inclusión de las Personas con Discapacidad, publicada en el Diario Oficial de la Federación el 30 de mayo de 2011.
- Datos de la OMS sobre discapacidad página web <http://www.who.int/features/factfiles/disability/es/>
- Estadísticas a propósito del Día internacional de las personas con discapacidad. Instituto Nacional de Estadística y Geografía (INEGI) 2014.



CÁMARA DE DIPUTADOS
LXIII LEGISLATURA

MESA DIRECTIVA

Dip. Edgar Romo García

PRESIDENCIA

Dip. Edmundo Javier Bolaños Aguilar

Dip. Martha Sofía Tamayo Morales

Dip. Arturo Santana Alfaro

Dip. María Ávila Serma

VICEPRESIDENCIA

Dip. Sofía Del Sagrario De León Maza

Dip. Mariana Arámbula Meléndez

Dip. Isaura Ivanova Pool Pech

Dip. Andrés Fernández del Valle Laisequilla

Dip. Ernestina Godoy Ramos

Dip. Verónica Delgadillo García

Dip. María Eugenia Ocampo Bedolla

Dip. Ana Guadalupe Perea Santos

SECRETARÍA

Mtro. Mauricio Farah Gebara
Secretario General

Lic. Juan Carlos Delgadillo Salas
Secretario de Servicios Parlamentarios



COMITÉ DEL CENTRO DE ESTUDIOS PARA EL LOGRO DE LA IGUALDAD DE GÉNERO

Dip. Genoveva Huerta Villegas (licencia)

Dip. Araceli Saucedo Reyes (licencia)

SECRETARÍA

Dip. Lucely Del Perpetuo Socorro Alpizar Carrillo

Dip. Brenda Borunda Espinoza

Dip. Maricela Contreras Julián

Dip. Dora Luz De León Villard Sasil

Dip. Sandra Luz Falcón Venegas (licencia)

Dip. Norma Edith Martínez Guzmán

Dip. Arlet Mólgora Glover

Dip. María Candelaria Ochoa Avalos

Dip. Karina Padilla Ávila

Dip. Angélica Reyes Ávila

Dip. Erika Araceli Rodríguez Hernández

INTEGRANTES

Cámara de Diputados
H. Congreso de la Unión
LXIII Legislatura
Av. Congreso de la Unión 66,
Col. El Parque,
Del. Venustiano Carranza,
C.P. 15960, México, D. F.
Tel: (55) 5036 0000 ext. 59218
<http://ceameg.diputados.gob.mx>
ceameg.difusion@congreso.gob.mx



CENTRO DE ESTUDIOS PARA EL LOGRO DE LA IGUALDAD DE GÉNERO

Aurora Aguilar Rodríguez
Directora General

Olivia Franco Barragán

Dirección de Estudios Jurídicos de Los Derechos Humanos de las Mujeres y la Equidad de Género

Vanessa Sánchez Vizcarra

Dirección de Estudios Sociales de la Posición y Condición de las Mujeres y la Equidad de Género

Alfredo Jaramillo Hernández

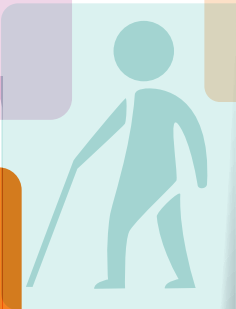
Coordinador Técnico



 @CELIGMexico

 @CELIG_Oficial

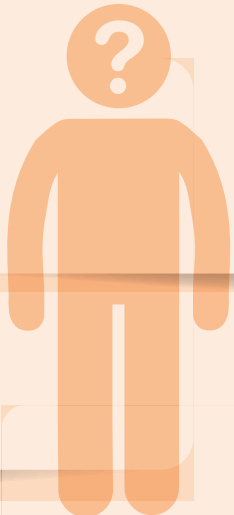
celig.difusion@congreso.gob.mx

Marcela Méndez Navarro
Diseño



 @CELIGMexico
 @CELIG_Oficial

celig.difusion@congreso.gob.mx



COMITÉ
DEL CENTRO DE ESTUDIOS PARA EL LOGRO DE
LA IGUALDAD DE GÉNERO

CELIG
CENTRO DE ESTUDIOS PARA EL LOGRO DE LA
IGUALDAD DE GÉNERO