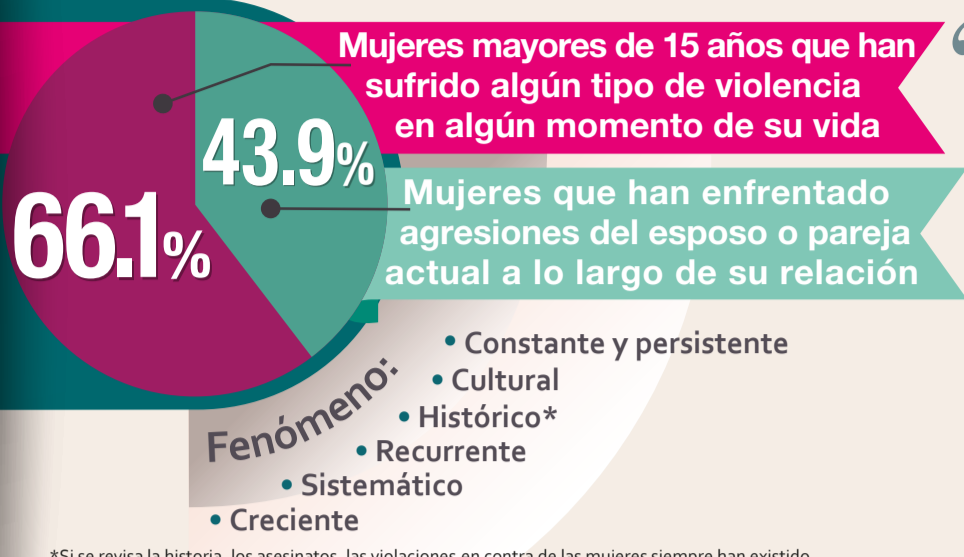


# violento para las mujeres

**VIOLENCIA CONTRA LAS MUJERES:** Cualquier acción u omisión, basada en su género que les cause daño o sufrimiento psicológico, físico, patrimonial, económico, sexual o la muerte tanto en el ámbito privado como en el público. (LGAMVLV, art. 5, fracc. IV)

## VIOLENCIA, UN FENÓMENO SOCIALMENTE ACEPTADO



“La violencia contra las mujeres se da en todos los ámbitos y por parte de agresores diversos, desde la pareja y familiares hasta desconocidos. En el ámbito privado, la persona que más frecuentemente agrede a las mujeres es su propia pareja. La falta de documentación de esta forma de violencia contribuye a que se invisibilice y perpetúe” INEGI, (2013).

\*Si se revisa la historia, los asesinatos, las violaciones, en contra de las mujeres siempre han existido  
Fuente: Encuesta Nacional sobre la Dinámica de las Relaciones en los Hogares (ENDIREH) 2016

**IPN** Instituto Politécnico Nacional  
Unidad Politécnica de Gestión con Perspectiva de Género  
www.genero.ipn.mx

**VIOLENTOMETRO**  
... Sí, la violencia también se mide

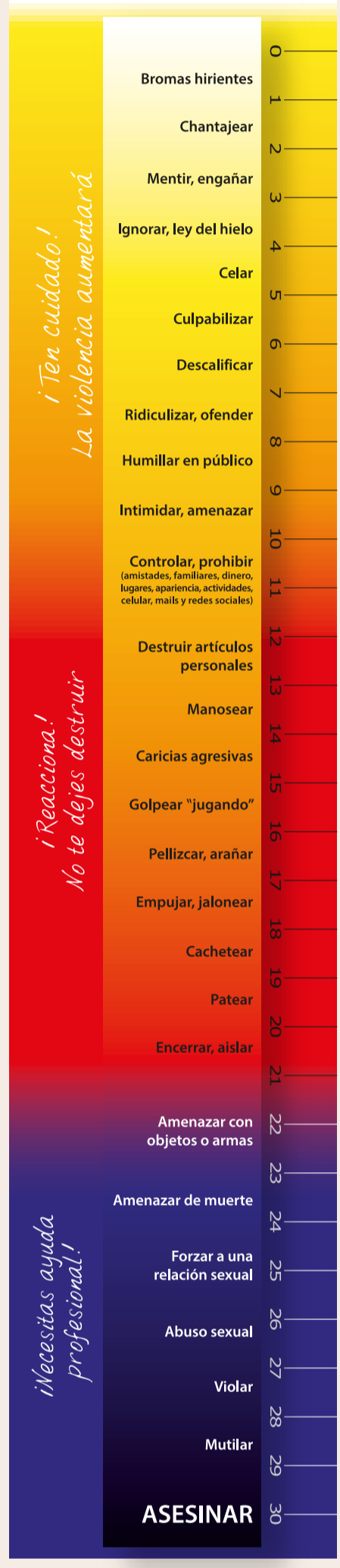
Reg. No. 03-2009-120211370900-01  
Reg. No. 03-2013-990510414900-01

### Los asesinatos de mujeres que por su contexto y ejecución se clasifican como feminicidios:

“Violencia desmedida previa, concomitante o posterior a la acción delictiva, que evidencia una brutalidad particular en contra del cuerpo de las mujeres”

- apuñaladas
- ahorcadas
- violadas
- quemadas

Fuente: Elaboración del CELIG a partir de datos del INEGI



### CARACTERÍSTICAS DEL FEMINICIDIO

Fundadas "en una cultura de violencia y discriminación basada en el género", que "tiene sus raíces en conceptos referentes a la inferioridad y subordinación de las mujeres".

No se trata de "casos aislados, esporádicos o episódicos de violencia, sino de una situación estructural y de un fenómeno social y cultural enraizado en las costumbres y mentalidades".

### HOMICIDIOS DE MUJERES

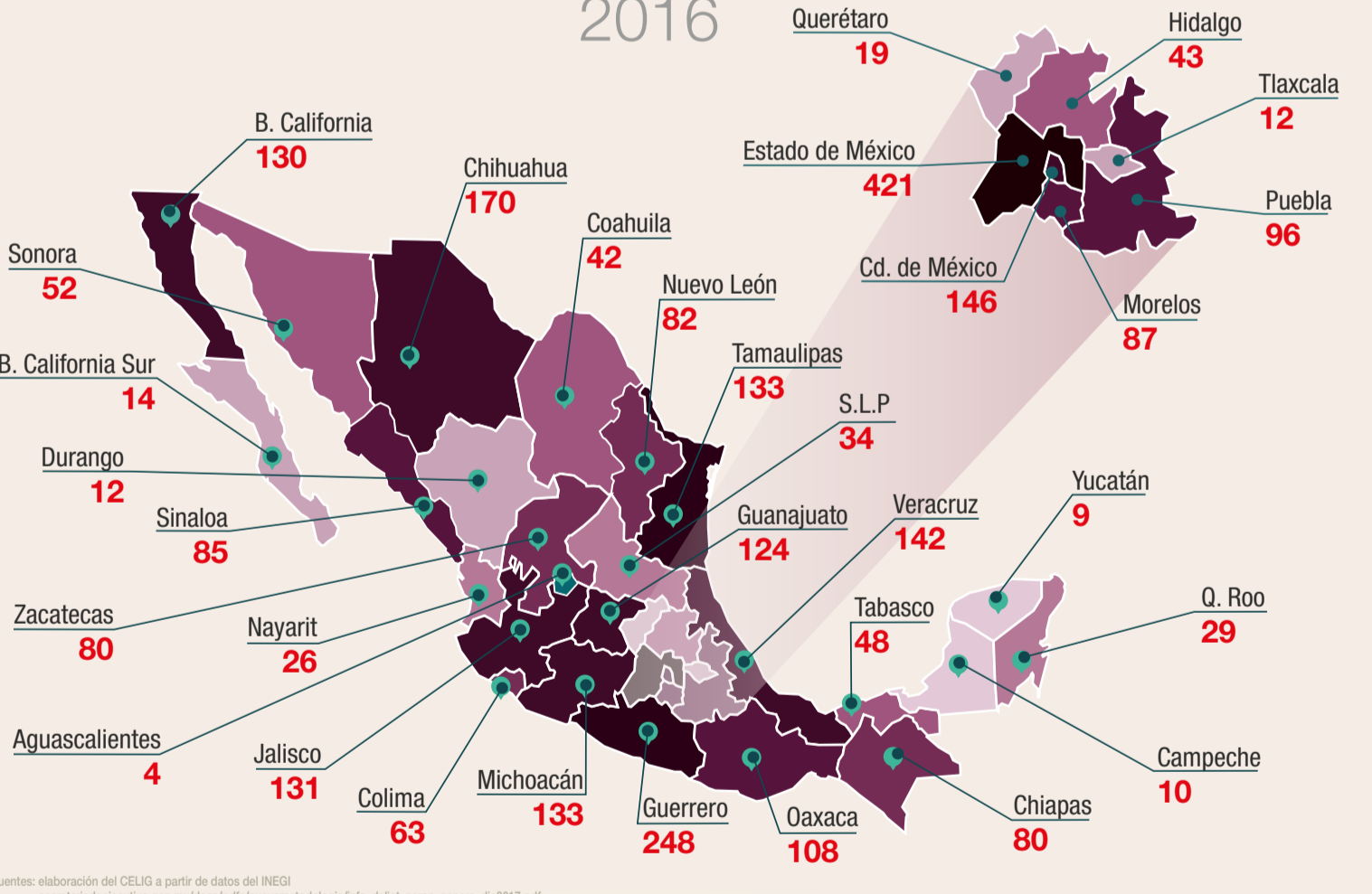


**90** MUNICIPIOS CON DECLARATORIA DE ALERTA DE VIOLENCIA DE GÉNERO (AVG)

**20** MUNICIPIOS CON ACCIONES ESPECÍFICAS

Fuente: www.gob.mx/inmujeres

### MUERTES VIOLENTAS (HOMICIDIOS) POR ENTIDAD 2016



### No son mini problemas

**SÍ SON FORMAS DE VIOLENCIA**

- CHISTES SEXISTAS
- ESTEREOTIPOS
- ACOSO CALLEJERO
- MIRADAS INCÓMODAS
- HOSTIGAMIENTO
- FRASES MISOGINAS

Con estos actos las sexualizas, las minimizas y las oprimes

**¡No formes parte!**