

19 DE OCTUBRE
DÍA INTERNACIONAL DE LUCHA CONTRA EL
CÁNCER DE MAMA

DETECTARLO A TIEMPO ES CRUCIAL

 CÁMARA DE
DIPUTADOS
LXV LEGISLATURA

CELIG CENTRO DE ESTUDIOS PARA EL LOGRO DE LA
IGUALDAD DE GÉNERO
Dirección de Estudios Sociales de la Posición y Condición de las Mujeres y la Equidad de Género

Es un tumor maligno que se origina en las células de la mama, puede crecer penetrando los tejidos circundantes como ganglios axilares y en etapa avanzada propagarse a otros órganos (metástasis).

 CÁMARA DE
DIPUTADOS
LXV LEGISLATURA

CELIG CENTRO DE ESTUDIOS PARA EL LOGRO DE LA
IGUALDAD DE GÉNERO
Dirección de Estudios Sociales de la Posición y Condición de las Mujeres y la Equidad de Género

Mujeres mayores de 40 años deben realizarse la mastografía cada año, ya que este estudio tiene la ventaja de detectar tumores muy pequeños y en etapas tempranas.

Se recomienda realizar autoexploración 1 vez al mes.

 CÁMARA DE
DIPUTADOS
LXV LEGISLATURA

CELIG CENTRO DE ESTUDIOS PARA EL LOGRO DE LA
IGUALDAD DE GÉNERO
Dirección de Estudios Sociales de la Posición y Condición de las Mujeres y la Equidad de Género

FACTORES QUE AUMENTAN EL RIESGO

- Ser Mujer
- Ser mayor de 40 años
- No haber amamantado
- No haber tenido hijos o haber tenido al primero después de los 35 años
- Obesidad
- Consumo de alimentos procesados, alcohol y/o tabaco
- Antecedentes familiares
- Vida sedentaria
- Exposición a radiación

 CÁMARA DE
DIPUTADOS
LXV LEGISLATURA

CELIG CENTRO DE ESTUDIOS PARA EL LOGRO DE LA
IGUALDAD DE GÉNERO
Dirección de Estudios Sociales de la Posición y Condición de las Mujeres y la Equidad de Género

SEÑALES DE ALARMA



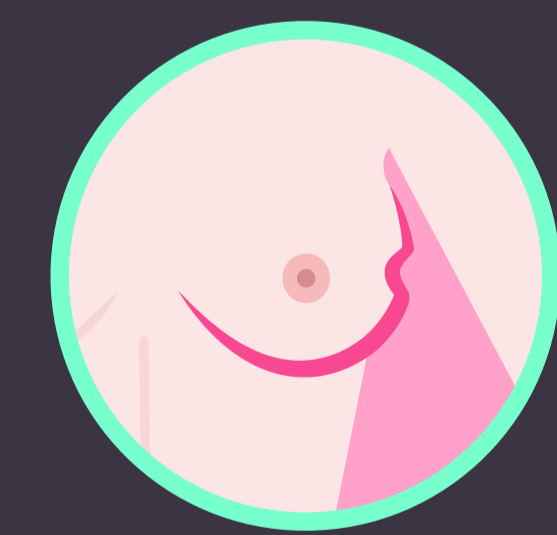
Secreción anormal por el pezón de color blanco, café, cremoso o sanguinolento.



Presencia de una masa indolora en la glándula mamaria.



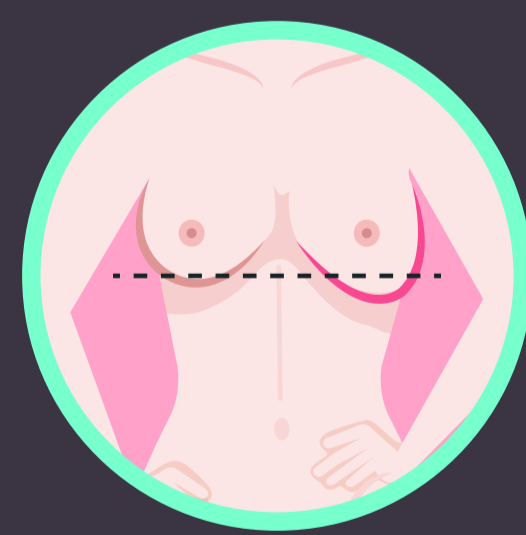
Cambios en la textura de la piel, heridas o inflamación.



Cambios visibles en el pezón, agrietamiento, irritación o hundimiento.



Cambios de temperatura y/o punzadas en la mama.



Que una de las mamas sea distinta a la otra.

 CÁMARA DE
DIPUTADOS
LXV LEGISLATURA

CELIG CENTRO DE ESTUDIOS PARA EL LOGRO DE LA
IGUALDAD DE GÉNERO
Dirección de Estudios Sociales de la Posición y Condición de las Mujeres y la Equidad de Género

La carga de enfermedad por cáncer de mama se puede reducir mediante la identificación y el tratamiento temprano. La posibilidad de curación depende de la extensión de la enfermedad en el momento del diagnóstico.

 **¡No bajes la guardia!**

 CÁMARA DE
DIPUTADOS
LXV LEGISLATURA

CELIG CENTRO DE ESTUDIOS PARA EL LOGRO DE LA
IGUALDAD DE GÉNERO
Dirección de Estudios Sociales de la Posición y Condición de las Mujeres y la Equidad de Género