

30 DE ABRIL

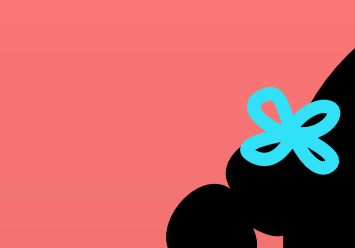
Día internacional de las

niñas y los niños

¿Qué celebramos?



CÁMARA DE DIPUTADOS LXV LEGISLATURA



CENTRO DE ESTUDIOS PARA EL LOGRO DE LA IGUALDAD DE GÉNERO

Dirección de Estudios Sociales de la Posición y Condición de las Mujeres y la Equidad de Género

91%

de niñas, niños y adolescentes indígenas viven en condiciones de pobreza

Presentan mayores tasas de desnutrición en comparación con el resto de la población infantil.

Save the Children



CÁMARA DE DIPUTADOS LXV LEGISLATURA



CENTRO DE ESTUDIOS PARA EL LOGRO DE LA IGUALDAD DE GÉNERO

Dirección de Estudios Sociales de la Posición y Condición de las Mujeres y la Equidad de Género

343

infantes* viven con sus madres en centros penitenciarios

(*entre los 0 y 6 años)



(Diagnóstico Nacional de Supervisión Penitenciaria 2021)
https://www.cndh.org.mx/sites/default/files/documentos/2022-04/DNSP_2021.pdf



CÁMARA DE DIPUTADOS LXV LEGISLATURA



CENTRO DE ESTUDIOS PARA EL LOGRO DE LA IGUALDAD DE GÉNERO

Dirección de Estudios Sociales de la Posición y Condición de las Mujeres y la Equidad de Género

Menores en orfandad

Más de 5 mil por feminicidios en los últimos 4 años

131,325 por Coronavirus

Comunicación Social del Senado de la República. Octubre 19, 2022



CÁMARA DE DIPUTADOS LXV LEGISLATURA



CENTRO DE ESTUDIOS PARA EL LOGRO DE LA IGUALDAD DE GÉNERO

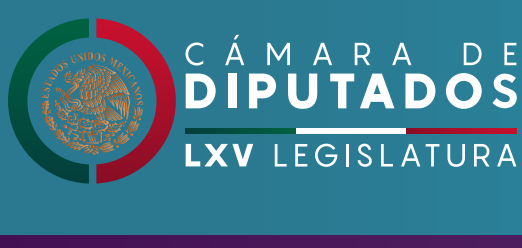
Dirección de Estudios Sociales de la Posición y Condición de las Mujeres y la Equidad de Género

6,833 menores migrantes irregulares

(REDIM, 2023)

2,429 viajaban solos

(INM, 2023)



CÁMARA DE DIPUTADOS LXV LEGISLATURA



CENTRO DE ESTUDIOS PARA EL LOGRO DE LA IGUALDAD DE GÉNERO

Dirección de Estudios Sociales de la Posición y Condición de las Mujeres y la Equidad de Género



Entre

35,000 y 45,000

menores de edad son cooptados por el

crimen organizado.



(REDIM, 2022)



CÁMARA DE DIPUTADOS LXV LEGISLATURA



CENTRO DE ESTUDIOS PARA EL LOGRO DE LA IGUALDAD DE GÉNERO

Dirección de Estudios Sociales de la Posición y Condición de las Mujeres y la Equidad de Género

176,939

menores de edad contrajeron

matrimonio

de 2012 a 2021

INEGI. Estadística de matrimonios 2012-2021

Las uniones de niñas y adolescentes las hace más propensas a ser víctimas de violencia de género.



CÁMARA DE DIPUTADOS LXV LEGISLATURA



CENTRO DE ESTUDIOS PARA EL LOGRO DE LA IGUALDAD DE GÉNERO

Dirección de Estudios Sociales de la Posición y Condición de las Mujeres y la Equidad de Género



México ocupa el primer lugar mundial en obesidad infantil.



ENSANUT, 2020



CÁMARA DE DIPUTADOS LXV LEGISLATURA



CENTRO DE ESTUDIOS PARA EL LOGRO DE LA IGUALDAD DE GÉNERO

Dirección de Estudios Sociales de la Posición y Condición de las Mujeres y la Equidad de Género

Menores de 5 años

2.8%

bajo peso.

13.6%

talla baja.

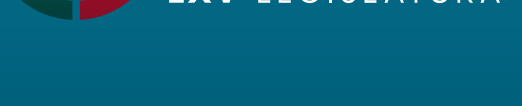
1.6%

desnutrición aguda.

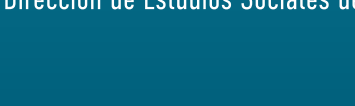
14,322

niñas, niños y adolescentes están en situación de calle.

(DIF DF-UNICEF, 2000)



CÁMARA DE DIPUTADOS LXV LEGISLATURA



CENTRO DE ESTUDIOS PARA EL LOGRO DE LA IGUALDAD DE GÉNERO

Dirección de Estudios Sociales de la Posición y Condición de las Mujeres y la Equidad de Género